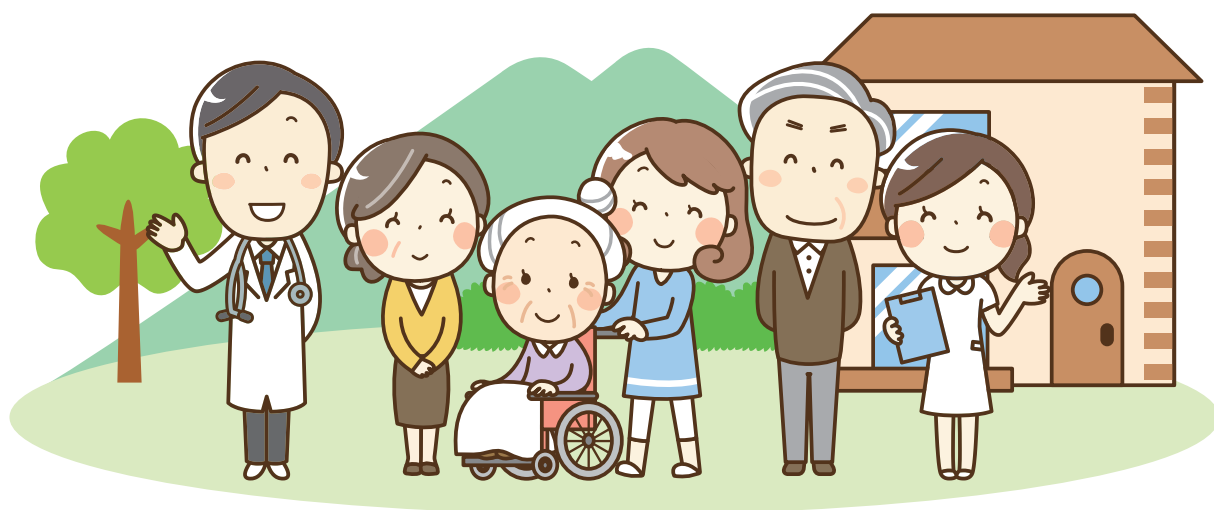


# 筑西市 在宅療養ガイドブック

～住みなれた地域で自分らしく～



筑西市では、市民の皆様が医療と介護が必要となっても、  
住み慣れた『わが家』で最期まで安心して療養生活が送れるよう、  
在宅療養体制の構築に向けた取組みを進めています。

【発行】 令和8年4月  
筑西市在宅医療・介護連携推進委員会

【問合せ】  
筑西市健康こども部地域医療推進課  
〒308-8616  
筑西市丙360番地  
TEL 0296-22-0535 (直通)

## (1) 在宅医療ってどんなこと?



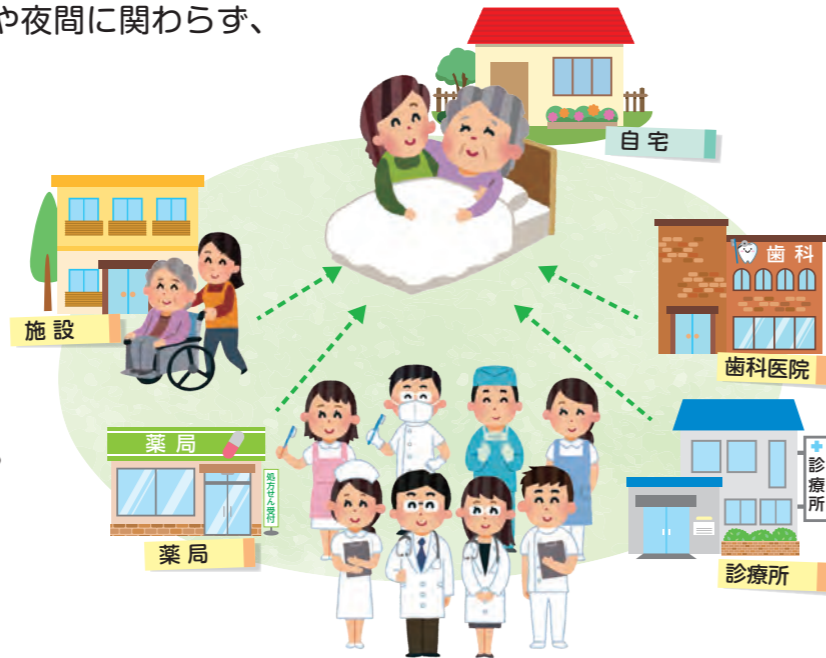
在宅医療とは、病気や障害により通院が難しくなった方が、住み慣れた自宅や施設で安心して療養を続けられるよう、医師や看護師が訪問をして診療や治療を行うことです。

定期的な診療や治療、薬の管理、療養上の相談が可能です。また、病状が急変した際には、休日や夜間に関わらず、24時間365日対応します。

在宅医療は、医療だけでなく、介護や福祉とも連携することで、

### 「その人らしい生活」

を支援します。



## (2) どんな人が利用できるの?



在宅医療は年齢や病名、介護度に関わらず、医師が通院困難と判断したすべての人が利用できます。

### 例えば、こんな方が対象です

- 自宅で療養を続けたい方
- 通院が困難になった方  
(歩行が難しい、認知症がある等)
- 寝たきりの状態の方
- 医師が常駐していない施設  
(有料老人ホーム、グループホーム等)  
に入所されている方



## (3) どんなことができるの?



在宅医療では、高度な検査や手術といった積極的な治療ではなく、痛みや苦痛を和らげるなど、住み慣れた自宅での生活を支える医療が、医師、看護師、薬剤師等から提供されます。

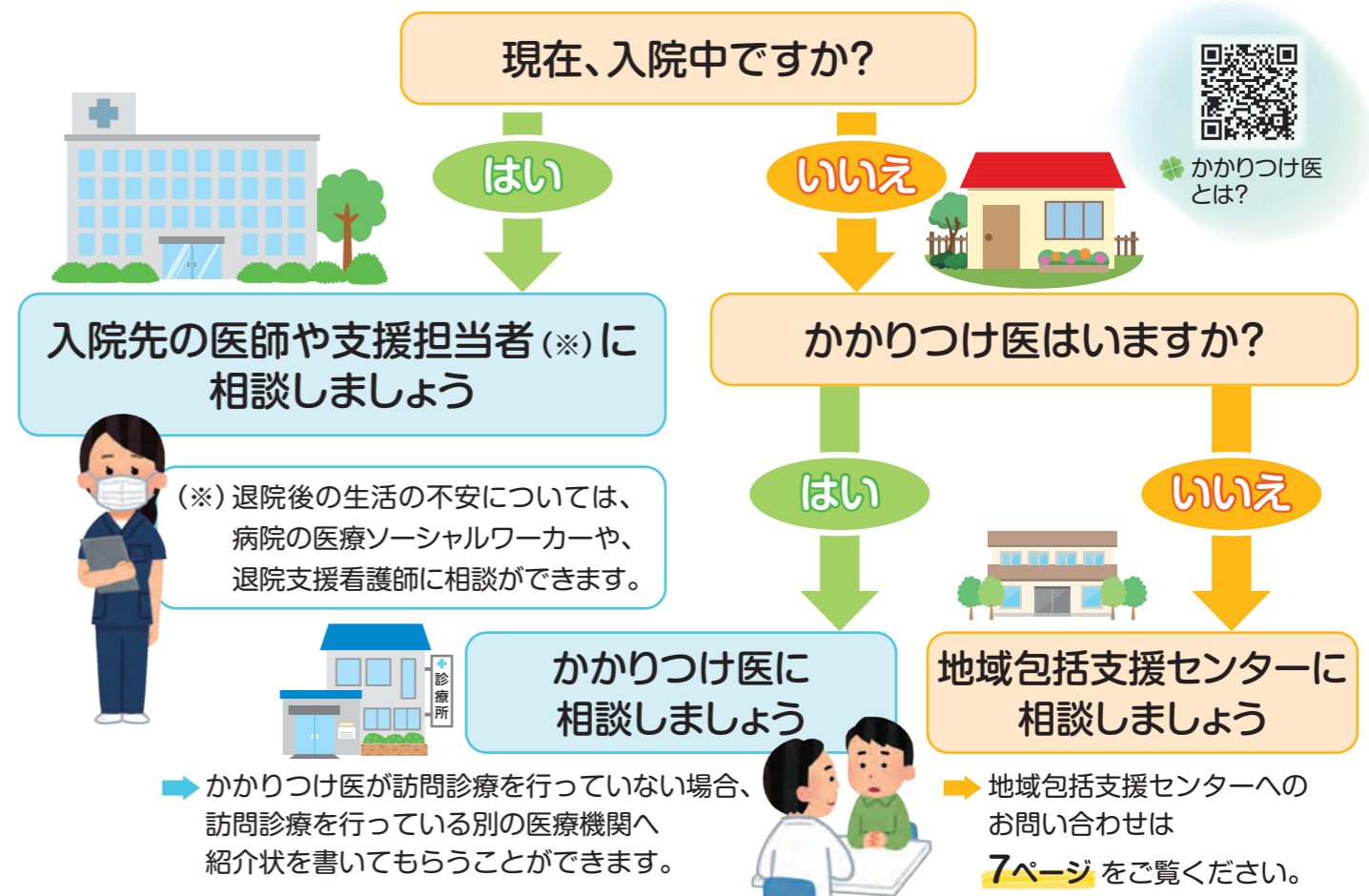
### 自宅で受けられる治療や処置の一例

- 医師による定期的な診察や健康状態の確認
- 注射、点滴、採血などの医療的処置
- 薬の処方や飲み方などの調整
- 痛みや苦しみなど、つらい症状の緩和
- 酸素療法や医療機器の使用、管理
- 褥瘡(床ずれ)や傷の処置
- 胃ろうや点滴の管理
- 最期まで安心して過ごすための看取りの支援



※病状や症状により、受けられる治療や処置が異なる場合があります。

## (4) 在宅医療を利用したい時はどうすれば良いの?



## (5) 在宅療養を支援してくれる主な人々・機関



### 医療

#### 看護師



主治医の指示のもと、医療処置や療養生活の世話をします。

#### ケアマネジャー



医療・介護の多職種と連携し、安心して自宅で過ごすためのサービスを調整します。

医療・介護・福祉のスタッフが連携して、在宅での療養生活を支援しています



#### 医師



自宅を訪問し、治療や診療、経過観察をします。

#### 薬剤師



自宅に薬を届け、内服方法や管理方法について支援します。

#### ヘルパー



食事の準備や買い物、掃除などの家事援助や入浴や排せつなど身の回りの支援をします。

#### 施設職員



短期入所やデイケアにより、生活に必要な介護、栄養管理、リハビリ等のサービスを通して、在宅介護を支援します。(介護老人保健施設・特別養護老人ホーム等)

### 介護

#### 歯科医師



虫歯の治療や入れ歯の調整、口腔ケアなどを行います。

#### 管理栄養士



病状や栄養状態に合わせて食事に関する様々な支援を行います。

#### 市役所

介護保険・高齢福祉  
障がい福祉・国民健康保険等の相談窓口があります。

### 相談

#### リハビリ



自宅での身体機能の維持と生活動作の向上のために、様々なリハビリを行います。

#### 病院 ソーシャルワーカー



退院後の生活の不安等について相談に応じ、関係機関と連携します。

#### 社会福祉協議会

認知症の方の金銭管理や、食事の準備や買い物等の生活支援サービスを提供します。

#### 地域包括支援センター

介護保険に関する相談や地域の高齢者の生活全般に関する相談に応じ、適切なサービスが受けられるよう支援します。



## (6) 在宅療養にどのくらい費用がかかるの？



### 在宅療養にかかる費用



医療保険 または 介護保険  
が適応となります。

#### 医療費

- ・訪問診療
- ・訪問看護
- ・検査
- ・処方箋代 など

#### 薬代

- ・薬代
- ・服薬指導 など

#### 介護サービス費

- ・居宅療養管理指導
- ・ヘルパー
- ・福祉用具費 など

所得に応じて自己負担は1〜3割

### 訪問診療



医療保険 1割負担

▼月に2回、訪問をした場合  
月額：7,000円～8,000円

※病状や処置内容、訪問回数により、金額は変動することがあります。

### 訪問看護



医療保険 1割負担

▼週に2回（30分～60分）  
訪問をした場合  
月額：およそ7,000円

介護保険 1割負担

▼週に1回（30分～60分）  
訪問をした場合  
月額：およそ4,000円

※原則、介護保険をお持ちの方は  
介護保険が適応になります。  
※上記に別途加算がつきます。

### ヘルパー



介護保険 1割負担

▼週に3回（30分～60分）  
身体介護をした場合  
※食事・入浴・排泄の世話など  
月額：およそ4,700円

▼週に3回（45分以上）  
生活援助をした場合  
※掃除・洗濯・買い物など  
月額：およそ2,700円



在宅療養サービスの  
費用の目安だよ！

※上記費用は令和8年3月時点での目安となります。

## 自己負担を軽減する制度があります

介護保険と医療保険の支払いが高額になったときの負担軽減制度として、**高額医療・高額介護合算制度**があります。この制度は医療と介護の自己負担額が限度額を超えたときに、超えた分が払い戻される制度です。自己負担額は年齢や所得によって変わります。詳しくは市の窓口までお問合せください。

## (7) 緊急時の対応（救急車を呼ぶ前に…）



自宅で療養生活をしていて、急に具合が悪くなったら…  
まずは、**かかりつけ医**や**訪問看護師**に連絡をしましょう。  
必要に応じて下記もご利用ください。



**ちくせい健康ダイヤル24**（24時間対応）  
【医療機関情報や医療・健康等の相談に応じます】

☎0120-08-2941

**茨城救急電話相談**（24時間対応）  
【医療機関の案内や急な病気に関する相談に応じます】

☎ #7119  
または ☎050-5445-2856

**筑西広域消防本部テレホンサービス**  
（24時間対応）  
【受診できる医療機関を音声案内しています】

☎0296-25-0111

**茨城県救急医療情報システム**  
【今診てもらえる医療機関などが検索できます】  
☎029-241-4199  
インターネット (<http://www.qq.pref.ibaraki.jp>)

### 夜間休日一次救急診療所

☎0296-45-5526

筑西市小林355番地1  
（下館保健センター内）

【診療科目】 内科・小児科  
【夜間診療】 当面の間休診  
【休日診療】 日曜日・祝日・年末年始（12月31日～1月3日）  
受付時間 午前9時～午後0時30分

## (8) 地域包括支援センター



### 地域包括支援センターとは？

高齢になっても住み慣れた地域で安心していきいき暮らしていけるよう、保健師・社会福祉士・主任ケアマネジャーなどの専門職が、高齢者に関する様々な相談を受けたり、関係機関と連携しながら支援を行ったりしています。

◆ **地域包括支援センター なかだて**（八丁台457 特別養護老人ホーム中館園内）  
TEL 38-0680 担当地区：下館、竹島、中地区（中館、八丁台）、養蚕

◆ **地域包括支援センター しらとり**（上平塚743-5 総合相談支援センターしらとり内）  
TEL 45-7616 担当地区：伊讃、川島、五所、中（中館、八丁台を除く）、河間地区

◆ **地域包括支援センター えがお**（二木成1669-1）  
TEL 45-6882 担当地区：大田、嘉田生崎地区

### ◆ 地域包括支援センター まごころ

関城地区担当窓口 藤ヶ谷733-4 関城老人福祉センター内 TEL 49-9888  
明野地区担当窓口 新井新田48-1 あけの元気館・明野いきがいセンター内 TEL 52-8552  
協和地区担当窓口 久地楽260 協和ふれあいセンター内 TEL 57-3668

### 【受付時間】

月曜日～金曜日（祝日、12月29日～1月3日を除く）の  
午前8時30分～午後5時15分

# 訪問診療・往診を行っている 医療機関一覧表



	医療機関名	管理者	所在地	電話番号	科 目	備 考
下館地区	1 新井内科医院	西 福 幸二	甲146	0296-22-2618	内科・小児科	かかりつけの方に限る
	2 宮田医院	宮 田 秀夫	丙59	0296-22-2440	外科・内科・消化器科・皮膚科・泌尿器科	
	3 さとうクリニック	佐 藤 友則	丙92-2	0296-20-0310	麻酔科・ペインクリニック・内科・小児科	
	4 いのうえクリニック	井 上 賢之	岡芹2162	0296-23-3215	内科・外科・消化器科・循環器科・代謝内科・肛門科	
	5 大田医院	広 川 国義	西方1684-1	0296-22-3914	内科・小児科・消化器科・循環器科・皮膚科	
	6 筑西診療所	近 藤 匡	玉戸1658	0296-28-2261	内科・消化器科・外科	
	7 野中医院	野 中 徹郎	野殿1595-2	0296-25-0155	内科・神経内科・小児科・脳神経外科・外科	
関城地区	8 河上医院	河上 隆太郎	舟生1059-3	0296-37-2460	内科・小児科・消化器科	
	9 大圃病院	江上 美矢子	木戸352	0296-37-3101	内科・小児科・整形外科・皮膚科	
明野地区	10 明野中央医院	伊藤 賢一郎	海老ヶ島926	0296-52-0026	内科・小児科・消化器科・外科	
	11 横瀬医院	斉 藤 正博	海老ヶ島962-2	0296-52-0027	内科・婦人科	
	12 かくらいクリニック	加 倉 井 章	松原228	0296-52-6711	内科・皮膚科・小児科・リハビリ科・循環器科・消化器科・呼吸器科	
	13 あけの元気館前クリニック	齋 藤 浩幸	松原1564-5	0296-52-6333	内科・外科・小児科	かかりつけのみ
地協区和	14 筑西いけだクリニック	池 田 尚広	横塚933-1	0296-57-2555	小児科・整形外科	小児及び神経疾患の方

(令和8年2月現在)

※訪問診療・往診を希望される方は、お電話等でご相談ください。  
医療機関の状況によってはご希望にそえない場合があります。

# 訪問歯科診療を行える 医院一覧表



	歯科医院名	管理者	所在地	電話番号	備 考
下館地区	1 高野歯科医院	高 野 琢也	丙156-6	0296-25-1662	
	2 渡辺歯科医院	渡 辺 進	外塚821	0296-22-2248	かかりつけのみ
	3 加納歯科クリニック	加 納 整	岡芹967-1	0296-25-5166	
	4 野口歯科医院	野 口 敦司	市野辺266-3	0296-25-4545	かかりつけのみ
	5 中山歯科診療所	中 山 清之	下中山407-6	0296-25-0036	
	6 えびさわ歯科・こども歯科	海老澤 俊一	西方1775-9	0296-25-1868	かかりつけのみ
関城地区	7 梨の木デンタルクリニック	菊 地 義宏	関本下1943-1	0296-20-3651	かかりつけのみ
	8 小林歯科医院	小 林 秀樹	木戸241	0296-37-6551	
明野地区	9 酒寄歯科医院	酒 寄 浩章	中根519	0296-52-1118	かかりつけのみ
	10 つるみ歯科医院	鶴 見 毅	海老ヶ島726-3	0296-52-6482	
	11 原田医院歯科内科	原 田 和弥	村田1605	0296-52-0057	かかりつけのみ
地協区和	12 新治歯科医院	須 長 孝裕	門井1976-19	0296-45-7611	

(令和8年2月現在)

※訪問歯科診療を希望される方は、お電話等でご相談ください。  
医療機関の状況によってはご希望にそえない場合があります。

# 在宅訪問が可能な 薬局一覧表



	薬局名	所在地	電話番号	ファックス番号
下館地区	1 大町薬局	甲96-1	0296-48-9948	0296-48-9949
	2 アイセイ薬局下館店	甲147	0296-25-3050	0296-25-0211
	3 ウエルシア薬局下館南店	乙916	0296-21-0227	0296-21-1751
	4 マロニエ薬局	岡芹2160-8	0296-54-5330	0296-54-5331
	5 ハニユウ薬局川島店	下川島759-1	0296-54-4563	0296-54-4564
	6 クオール薬局筑西店	女方688-5	0296-26-7789	0296-26-7790
	7 ウエルシア薬局筑西島店	島588	0296-48-8767	0296-48-8768
	8 協和調剤薬局ようさん支局	下中山1192-2	0296-23-6600	0296-23-6601
	9 協和調剤薬局筑西支局	深見496-1	0296-49-6800	0296-49-6801
	10 さくら薬局筑西八丁台店	八丁台62	0296-45-5212	0296-45-5213
	11 友愛薬局下館店	八丁台434	0296-21-0280	0296-21-0288
	12 ろはす薬局えんげの店	西方1685-10	0296-20-0123	0296-45-4029
	13 パルム薬局玉戸店	玉戸1066-12	0296-54-5621	0296-54-5622
	14 ハニユウ薬局玉戸店	玉戸1080-4	0296-28-7018	0296-28-7033
	15 協和調剤薬局玉戸支局	幸町3-15-10	0296-28-8686	0296-28-8687
	16 ウエルシア薬局下館二木成店	二木成943	0296-24-8178	0296-24-7238
	17 花・花薬局野殿店	野殿1139-3	0296-22-5353	0296-22-5404
	18 やまぐち薬局野殿店	野殿1457	0296-25-3182	0296-20-1228
	19 花・花薬局下岡崎店	下岡崎2-8-2	0296-22-0007	0296-22-0008
	20 協和調剤薬局二木成支局	下岡崎3-6-1	0296-20-1223	0296-20-1227
	21 協和調剤薬局よのう支局	榎生1-2-11	0296-45-6024	0296-45-6025
関城地区	22 あにも薬局	関本上1412-6	0296-54-5701	0296-54-5702
	23 アルファーム薬局関本店	関本下1940-3	0296-37-8118	0296-37-8113
	24 まごころ薬局筑西店	関本下2450-4	0296-45-7860	0296-45-7861
	25 やまぐち薬局関城店	舟生1059	0296-37-8011	0296-37-8033
	26 やまとや薬局磯山店	木戸1285-23	0296-21-4810	0296-21-4812
明野地区	27 つかもと調剤薬局	海老ヶ島734-2	0296-52-6234	0296-52-6470
	28 クスリのアオキ明野薬局	海老ヶ島787-3	0296-48-9285	0296-48-9286
	29 ハニユウ薬局北つくば店	海老ヶ島931-3	0296-52-6371	0296-52-6372
	30 あけの薬局	新井新田42-32	0296-20-5445	0296-20-5446
	31 つかもと調剤薬局明野南店	中上野712-4	0296-20-5103	0296-52-3348
協和地区	32 キバナ薬局	小栗5624-7	0296-57-5551	0296-57-5511
	33 クローバー薬局協和	横塚938	0296-21-7050	0296-21-7051
	34 とちの木薬局筑西店	蓮沼1128-4	0296-48-7367	0296-48-7368
	35 協和調剤薬局本局	門井1674-7	0296-57-7070	0296-57-7080
	36 アルファーム薬局筑西店	門井1676-23	0296-54-4344	0296-54-4345
	37 アルファーム薬局協和店	門井1679-28	0296-21-7711	0296-57-5200
	38 ウエルシア薬局筑西協和店	新治1996-26	0296-21-7558	0296-21-7568

(令和8年2月現在)

# 筑西市を対象地域とする訪問看護事業所 (筑西・下妻保健医療圏内)



看護師や保健師などが居宅を訪問して、療養上のお世話や必要な診療の補助を行うサービスです。

	事業所名	所在地	電話番号
筑西市	1 訪問看護ステーションあやめ筑西	筑西市乙247-3 富士見テナント1階	0296-49-9955
	2 みやた訪問看護ステーション	筑西市丙58-3	0296-25-1298
	3 ご長寿くらぶ筑西 訪問看護事業所	筑西市小川字前原1391-41	0296-45-5166
	4 社会福祉法人 征峯会 訪問看護ステーション ウイング	筑西市上平塚743-1	0296-54-5252
	5 Tamado ナースステーションきなり	筑西市玉戸1289-38	0296-47-6890
	6 筑西診療所訪問看護ステーション	筑西市玉戸1658	0296-28-2261
	7 真壁医師会 訪問看護ステーションしもだて	筑西市二木成1491 大武店舗 一階	0296-22-4410
	8 訪問看護ステーションりあん	筑西市藤ヶ谷2264-2	0296-37-4507
	9 社会医療法人恒貴会 訪問看護ステーション愛美園サテライトステーション	筑西市門井1683-4	0296-20-6780
桜川市	1 社会医療法人恒貴会 訪問看護ステーション愛美園	桜川市大国玉 2513-12	0296-20-6780
	2 さくらがわ地域医療センター 訪問看護ステーション	桜川市高森1000	0296-45-5780
	3 訪問看護ステーションあやめ桜川	桜川市西桜川3-36 宮ハイツ6号室	0296-71-5871
結城市	1 訪問看護ステーションあおやま	結城市結城7201-9	0296-47-4529
	2 ゆいナースステーション	結城市結城9143-2	0296-54-4547
	3 訪問看護ステーション春風	結城市大字結城字西繁昌塚9628-2	0296-33-0113
	4 訪問看護ステーションスリー	結城市結城13622-2	0296-54-4290
	5 訪問看護ステーションふわり結城	結城市武井518	0296-45-5152
下妻市	1 訪問看護ステーションたいよう	下妻市小島695 プリランテ下妻102号	0296-45-7733
	2 真壁医師会立 訪問看護ステーションしもつま	下妻市長塚82-1	0296-44-7021
	3 合同会社 訪問看護ステーションアベリア	下妻市本宿町1-33 サンライズコーポ101号	0296-45-4510
	4 訪問看護ステーションあやめ下妻	下妻市下妻乙105 常陸屋テナント101号室	0296-45-4520

(令和8年2月現在)

# 訪問栄養指導をする事業所



	事業所名	所在地	電話番号
1	公益社団法人茨城県栄養士会 栄養ケア・ステーション	水戸市緑町3-5-35	029-228-1089
2	医療法人たかぎ歯科 たかぎ歯科 認定栄養ケア・ステーションふらっと	土浦市国分町4-15	090-7042-6577
3	医療法人社団尽徳会 県西在宅クリニック 認定栄養ケア・ステーション	古河市関戸1635	0280-23-2618

医療保険・介護保険のご利用には、主治医の医療機関と各事業所との業務委託契約が必要となります。まずは、お電話などでご相談ください。

# 居宅介護支援事業所



	施設名	所在地	電話番号	FAX
下館地区	1 在宅介護サービスふれんず	甲536	0296-25-4671	0296-38-0387
	2 みやた訪問看護ステーション 居宅介護支援事業所	丙58-3	0296-25-1298	0296-48-7027
	3 あずみ苑下館	岡芹2130	0296-21-0765	0296-21-0844
	4 優志	伊讚美1062-7	0296-48-7795	0296-48-7796
	5 ライフサポートすい郷居宅介護支援事業所	伊讚美1300	0296-28-4339	0296-28-4367
	6 おばやし居宅介護支援事業所	小林467-1	0296-25-5713	0296-25-5715
	7 あい・すまいるケアプラン	下中山676-1	090-8022-9719	050-3730-5294
	8 しらとり指定居宅介護支援事業所	上平塚743-5	0296-45-6166	0296-45-7464
	9 (有)ホームケアサービスほほえみ居宅介護支援事業所	樋口34	0296-25-5502	0296-25-5502
	10 ふれんど筑西居宅介護支援センター	玉戸1015-5	0296-48-7558	0296-48-7538
	11 筑西診療所居宅介護支援事業所	玉戸1658	0296-28-2261	0296-28-4471
	12 (株)須藤	玉戸2120	0296-28-5211	0296-28-6177
	13 セキショウ居宅介護支援事業所	二木成827	0296-45-8033	0296-25-5861
	14 敬心苑指定居宅介護支援事業所	野殿1595-3	0296-25-6886	0296-25-6881
	15 ウエルシア介護サービス下館	下野殿795-1	0296-45-5407	0296-45-5408
関地区	16 りあん居宅介護支援事業所	藤ヶ谷2264-2	090-3501-3399	0296-37-4507
	17 筑圃苑 居宅介護支援事業所	木戸352	0296-37-7797	0296-37-8065
明野地区	18 紫雲荘指定居宅介護支援事業所	海老ヶ島1999	0296-52-5711	0296-52-5712
	19 コスモス居宅介護支援事業所	宮後504-1	0296-52-7850	0296-52-5302
	20 宮山公園福祉センターさくら荘居宅介護支援事業所	宮山381-1	0296-52-8885	0296-52-8883
	21 居宅介護支援事業所 倫	古内597	080-4747-2977	050-3385-8003
協和地区	22 県西せいかん荘居宅介護支援事業所	蓬田241	0296-57-6531	0296-57-4912
	23 恒幸園指定居宅介護支援事業所	向川澄98-1	0296-57-7268	0296-57-7269
	24 介護サービス優雨(ゆう)	門井1920-7	0296-21-8015	—
	25 昊栄居宅介護支援事業所	門井1675-1	0296-57-9971	0296-57-9983
	26 社会医療法人 恒貴会 協和中央病院居宅介護支援事業所	門井1676-1	0296-57-7205	0296-57-7092
	27 居宅介護支援事業所筑西	古郡554-3	0296-45-6760	0296-48-6556

## 地域包括支援センター

	施設名	所在地	電話番号
1	地域包括支援センターなかだて	八丁台457	0296-38-0680
2	地域包括支援センターしらとり	上平塚743-5	0296-45-7616
3	地域包括支援センターえがお	二木成1669-1	0296-45-6882
4	地域包括支援センターまごころ 関城地区担当窓口	藤ヶ谷733-4	0296-49-9888
5	// // 明野地区担当窓口	新井新田48-1	0296-52-8552
6	// // 協和地区担当窓口	久地楽260	0296-57-3668

**筑西市役所** 高齢者の相談窓口 高齢福祉課 ☎ 0296-22-0526  
 介護認定の相談・申請窓口 介護保険課 ☎ 0296-22-0528

(令和8年2月現在)