

地域計画

| | |
|-------------------|---|
| 策定年月日 | 令和 7 年 3 月 27 日 |
| 更新年月日 | 令和 7 年 5 月 15 日 令和 8 年 3 月 17 日 令和 7 年 6 月 13 日 令和 8 年 4 月 16 日 令和 7 年 7 月 15 日 令和 8 年 5 月 15 日 令和 7 年 8 月 15 日 令和 7 年 9 月 17 日 令和 7 年 11 月 14 日 令和 7 年 12 月 16 日 |
| 目標年度 | 令和16年度 |
| 市町村名 (市町村コード) | 筑西市 (082279) |
| 地域名 (地域内農業集落名) | 協和地区 (小栗 蓬田 井出蛭沢 門井 久地楽 向川澄 古郡 三郷 新治 横塚 蓮沼 細田 柳 八幡 上星谷 谷永島 下星谷 知行 下郷谷 大島 清水 桑山) |

注:「地域名」欄には、協議の場が設けられた区域を記載し、農林業センサスの農業集落名を記載してください。

1 地域における農業の将来の在り方

(1) 地域計画の区域の状況

| | |
|--------------------------------------|----------|
| 区域内の農用地等面積(農業上の利用が行われる農用地等の区域) | 2,209 ha |
| ① 農業振興地域のうち農用地区域内の農地面積 | 1,568 ha |
| ② 田の面積 | 1,187 ha |
| ③ 畑の面積(果樹、茶等を含む) | 1,014 ha |
| ④ 区域内において、規模縮小などの意向のある農地面積の合計 | 307 ha |
| ⑤ 区域内において、今後農業を担う者が引き受ける意向のある農地面積の合計 | 1,151 ha |
| (参考)区域内における70才以上の農業者の農地面積の合計 | 412 ha |
| うち後継者不在の農業者の農地面積の合計 | 220 ha |
| (備考) | |

- 注1:①については、農業振興地域担当部局と調整の上、記載してください。
 2:②及び③については、農業委員会の農地台帳の面積(現況地目)に基づき記載してください。
 3:④については、規模縮小又は離農の意向のある農地面積を記載してください。
 4:⑤については、区域内に特定することができない場合には、引き受ける意向のあるすべての農地面積を記載の上、備考欄にその旨記載してください。
 5:(参考)の区域内における70才以上の農業者の農地面積等については、できる限り記載するように努めてください。
 6:「区域内の農用地等面積」に遊休農地が含まれている場合には、備考欄にその面積を記載してください。

(2) 地域農業の現状及び課題

| |
|--|
| <ul style="list-style-type: none"> ・本地域は、小貝川・観音川流域を中心として肥沃な水田地帯が広がっている。また、この地域は日本有数のこだますいかの生産地であり、畑地は施設園芸が盛んで小玉スイカのほかにトマト、キュウリなどが栽培されている。 ・水田は基盤整備が行われているが、更なる効率的な農業経営のため大区画化及び用排水路の再整備等が必要である。 ・農業者の高齢化による離農増加と後継者不足が危惧されることから、新たな担い手確保が急務である。 |
|--|

(3) 地域における農業の将来の在り方(作物の生産や栽培方法については、必須記載事項)

| |
|---|
| <ul style="list-style-type: none"> ・基盤整備により担い手への農地集積・集約化を推進し、大型機械の導入による低コスト化や土地利用型作物への転換等を図り地域内外の担い手が一体となって農業経営の規模拡大に資するよう努める。 ・こだますいかなど園芸作物が栽培されているが、近年の農産物価格の低迷や天候不順による農業災害等により、安定的な農業経営を実現することは困難な状況にあるため、生産性の向上、高品質・ブランド化による高付加価値販売を推進する。 |
|---|

2 農業の将来の在り方に向けた農用地の効率的かつ総合的な利用に関する目標

| | | | |
|---|--------|-------------|--------|
| (1) 農用地の効率的かつ総合的な利用に関する方針 | | | |
| <ul style="list-style-type: none"> ・農振農用地区域内の農地及びその周辺の農地を農業上の利用が行われる区域とする。 ・農地利用は、認定農業者等が主に営農し、今後も地区外の経営体と連携して農地を受け入れていく。 | | | |
| (2) 担い手(効率的かつ安定的な経営を営む者)に対する農用地の集積に関する目標 | | | |
| 現状の集積率 | 44.8 % | 将来の目標とする集積率 | 47.9 % |
| (3) 農用地の集団化(集約化)に関する目標 | | | |
| <ul style="list-style-type: none"> ・農地の集約化は、中心経営体である認定農業者などの農業の担い手に対し、地区内外の経営体と連携して農地の集約化による団地化を進めていく。 | | | |

3 農業者及び区域内の関係者が2の目標を達成するためとるべき必要な措置

| |
|--|
| (1) 農用地の集積、集団化の取組 |
| <ul style="list-style-type: none"> ・農業の生産効率の向上や農地集積・集約化を図るため、地区内外の担い手と連携して農地利用最適化推進委員と調整し農地中間管理機構を通じて進めていく。 |
| (2) 農地中間管理機構の活用方法 |
| <ul style="list-style-type: none"> ・農用地を農地中間管理機構に貸し付け、担い手への経営意向を踏まえ段階的に集約化を図る。その際、農業委員や農地利用最適化推進委員と調整し、地権者の貸付意向の時期に配慮する。 |
| (3) 基盤整備事業への取組 |
| <ul style="list-style-type: none"> ・農業の生産効率の向上や農地集積・集約化を図るため、大区画化及び用排水路等の基盤整備について地域の意向を踏まえ検討する。 ・基盤整備を行うまでは、土地改良区及び水利組合を中心に既存の用排水路等について、適切に保全していく。 |
| (4) 多様な経営体の確保・育成の取組 |
| <ul style="list-style-type: none"> ・地域内外から意欲のある多様な経営体など担い手として育成を進めるため、関係機関と連携し、相談から定着まで切れ目なく取り組んでいく。 |
| (5) 農業協同組合等の農業支援サービス事業者等への農作業委託の取組 |
| <ul style="list-style-type: none"> ・農業生産性向上のためスマート農業技術を活用した農作業受委託等の農業支援サービスの展開を図る。 |

以下任意記載事項(地域の実情に応じて、必要な事項を選択し、取組内容を記載してください)

| | | | | |
|-------------------------------------|---------------------------------------|-----------------------------------|------------------------------------|--------------------------------|
| <input type="checkbox"/> ① 鳥獣被害防止対策 | <input type="checkbox"/> ② 有機・減農薬・減肥料 | <input type="checkbox"/> ③ スマート農業 | <input type="checkbox"/> ④ 畑地化・輸出等 | <input type="checkbox"/> ⑤ 果樹等 |
| <input type="checkbox"/> ⑥ 燃料・資源作物等 | <input type="checkbox"/> ⑦ 保全・管理等 | <input type="checkbox"/> ⑧ 農業用施設 | <input type="checkbox"/> ⑨ 耕畜連携等 | <input type="checkbox"/> ⑩ その他 |

【選択した上記の取組内容】

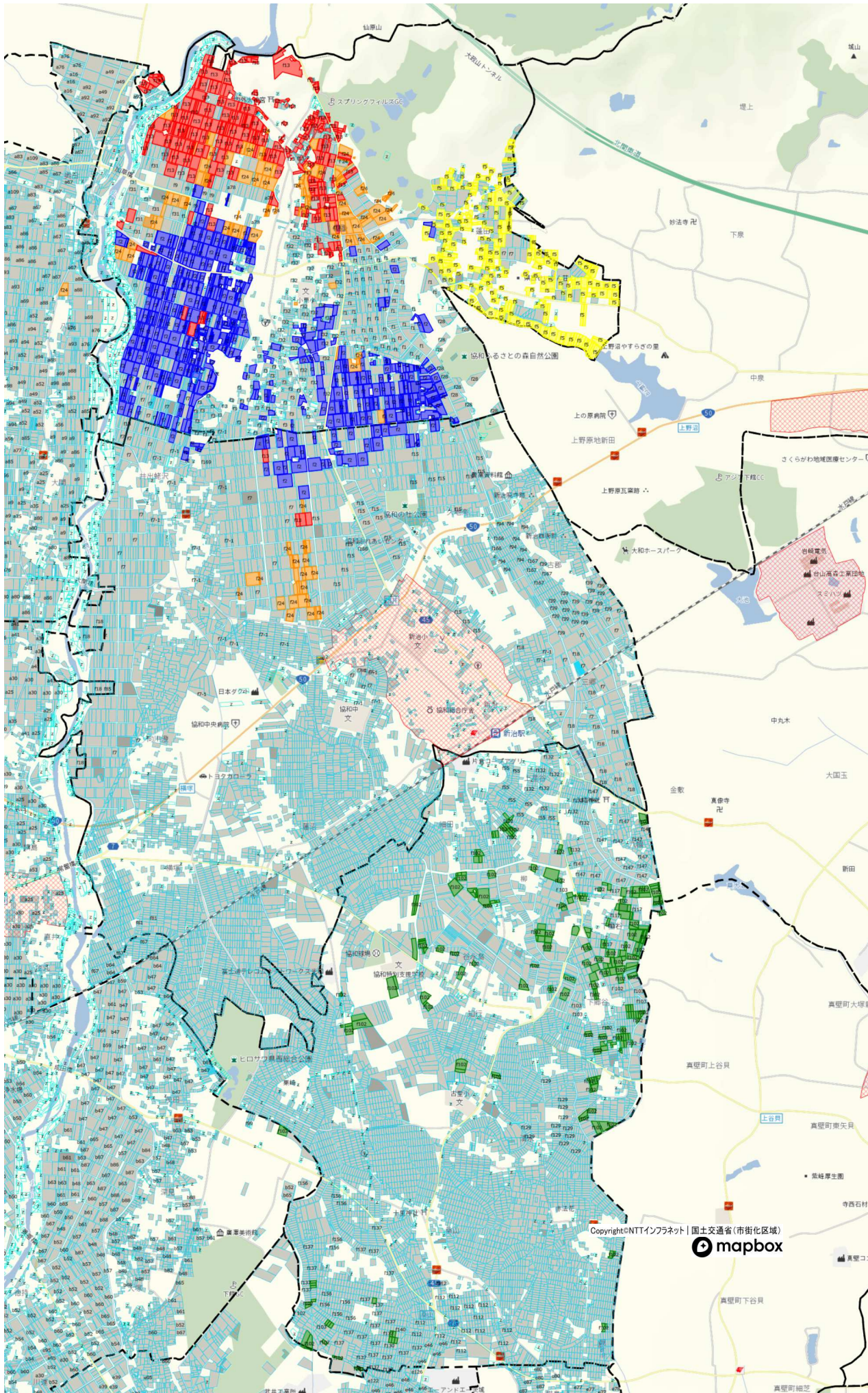
- ① 鳥獣被害に対する獣害捕獲、追い払い等に取り組み、今後も猟友会や鳥獣被害対策協議会の支援を受け農業被害を抑制する。
- ② 多様化する消費者ニーズに対応するため、生産・流通・消費に係る支援を実施し、慣行栽培と調和のとれた有機農業の取組推進を図る。
- ③ スマート農業技術を活用した農作業受委託等の農業支援サービスの展開を図る。
- ⑦ 用排水路の補修及び農道整備など地域一体で取り組み、農業用施設の維持管理を図る。
- ⑧ 担い手の効率的な生産環境の維持及び向上のため、作業所又は倉庫などの農業用施設の整備促進を図る。

4 地域内の農業を担う者一覧(目標地図に位置付ける者)

| 属性 | 農業を担う者 (氏名・名称) | 現状 | | | 10年後 (目標年度:令和 16 年度) | | | | |
|----|-------------------|-------------------|----------|--------|-------------------------|----------|--------|----------|-------|
| | | 経営作目等 | 経営面積 | 作業受託面積 | 経営作目等 | 経営面積 | 作業受託面積 | 目標地図上の表示 | 備考 |
| 1 | 認農 | 水稻・トマト | 10.0 ha | ha | 水稻・トマト | 10.0 ha | ha | f1 | |
| 2 | 認農 | 水稻・麦・大豆・そば | 123.0 ha | ha | 水稻・麦・大豆・そば | 123.0 ha | ha | f2 | 法人 |
| 3 | 認農 | ネギ、タマネギ | 1.2 ha | ha | 水稻・ネギ・タマネギ | 1.2 ha | ha | f3 | |
| 4 | 認農 | 水稻・タマネギ・カボチャ | 7.3 ha | ha | 水稻・タマネギ・カボチャ | 7.3 ha | ha | f4 | |
| 5 | 認農 | 水稻・麦・大豆・そば | 43.0 ha | ha | 水稻・麦・大豆・そば | 43.0 ha | ha | f5 | |
| 6 | 認農 | レタス・タマネギ | 1.4 ha | ha | レタス・タマネギ | 1.4 ha | ha | f6 | |
| 7 | 認農 | 水稻・タマネギ | 30.0 ha | ha | 水稻・タマネギ | 45.0 ha | ha | f7 | 法人 |
| 8 | 認農 | たまねぎ | 0.7 ha | ha | たまねぎ | 0.7 ha | ha | f8 | 法人 |
| 9 | 認農 | 水稻 | 4.6 ha | ha | 水稻 | 4.6 ha | ha | f9 | |
| 10 | 認農 | 高糖度トマト | 5.4 ha | ha | 高糖度トマト | 5.4 ha | ha | f10 | 法人 |
| 11 | 認農 | イチゴ | 0.3 ha | ha | イチゴ | 0.3 ha | ha | f11 | |
| 12 | 認農 | 水稻・スイカ・トマト | 2.4 ha | ha | 水稻・スイカ・トマト | 2.4 ha | ha | f12 | |
| 13 | 認農 | 水稻 | 61.0 ha | ha | 水稻 | 61.0 ha | ha | f13 | 法人 |
| 14 | 認農 | 水稻 | 1.8 ha | ha | 水稻 | 1.8 ha | ha | f14 | |
| 15 | 認農 | 水稻 | 4.5 ha | ha | 水稻 | 4.5 ha | ha | f15 | |
| 16 | 認農 | 水稻 | 1.2 ha | ha | 小玉スイカ・トマト | 1.2 ha | ha | f16 | |
| 17 | 認農 | 水稻・麦・そば | 14.0 ha | ha | 水稻・麦・そば | 14.0 ha | ha | a78 | |
| 18 | 認農 | 水稻・麦・大豆 | 10.0 ha | ha | 水稻・麦・大豆 | 10.0 ha | ha | f18 | 法人 |
| 19 | 認農 | 水稻 | 12.0 ha | ha | 水稻 | 12.0 ha | ha | f19 | |
| 20 | 認農 | 水稻 | 1.4 ha | ha | 水稻・タマネギ | 2.0 ha | ha | f20 | |
| 21 | 認農 | 水稻 | 1.1 ha | ha | 水稻 | 1.1 ha | ha | f21 | |
| 22 | 認農 | 水稻・イチゴ | 0.8 ha | ha | 水稻・イチゴ | 0.8 ha | ha | f22 | |
| 23 | 認農 | 水稻・スイカ・トマト・キャベツ | 2.4 ha | ha | 水稻・スイカ・トマト・キャベツ | 2.4 ha | ha | f23 | |
| 24 | 認農 | 水稻・麦・大豆・飼料米 | 43.0 ha | ha | 水稻・麦・大豆・飼料米 | 43.0 ha | ha | f24 | |
| 25 | 認農 | 養豚 | ha | ha | 養豚 | ha | ha | f25 | 法人・畜産 |
| 26 | 認農 | 水稻・水耕レタス | 5.4 ha | ha | 水稻・水耕レタス | 5.4 ha | ha | f26 | |
| 27 | 認農 | 水稻 | 1.0 ha | ha | 水稻 | 1.0 ha | ha | f27 | 法人 |
| 28 | 認農 | 水稻 | 2.0 ha | ha | 水稻 | 2.0 ha | ha | f28 | 法人 |
| 29 | 認農 | たまねぎ | 0.3 ha | ha | たまねぎ | 5.0 ha | ha | f29 | 法人 |
| 30 | 認農 | たまねぎ | 0.3 ha | ha | たまねぎ | 0.3 ha | ha | f30 | |
| 31 | 認農 | 水稻・ミニトマト | 5.2 ha | ha | 水稻・ミニトマト | 5.2 ha | ha | f31 | |
| 32 | 認農 | 水稻・麦・ソバ・トマト | 30.0 ha | ha | 水稻・麦・ソバ・トマト | 30.0 ha | ha | f32 | |
| 33 | 認農 | 水稻・スイカ・トマト・ウモロコシ等 | 4.9 ha | ha | 水稻・スイカ・トマト・ウモロコシ等 | 4.9 ha | ha | f33 | |
| 34 | 認農 | 水稻・スイカ | 3.5 ha | ha | 水稻・スイカ | 3.5 ha | ha | f34 | |
| 35 | 認農 | 水稻・スイカ | 3.9 ha | ha | 水稻・スイカ・トマト・露地野菜 | 3.9 ha | ha | f35 | |
| 36 | 認農 | 水稻・トマト | 1.0 ha | ha | 水稻・トマト | 1.0 ha | ha | f36 | |
| 37 | 認農 | イチゴ | 0.4 ha | ha | イチゴ | 0.4 ha | ha | f37 | |
| 38 | 認農 | ネギ、さつまいも、芝 | 2.9 ha | ha | ネギ、さつまいも、芝 | 3.5 ha | ha | f38 | 法人 |
| 39 | 認農 | 水稻 | 5.5 ha | ha | 水稻 | 5.5 ha | ha | f39 | |
| 40 | 認農 | 水稻 | 1.0 ha | ha | 水稻 | 1.0 ha | ha | f40 | |
| 41 | 認農 | 水稻 | 7.0 ha | ha | 水稻 | 7.0 ha | ha | f41 | |
| 42 | 認農 | 水稻 | 0.8 ha | ha | 水稻 | 0.8 ha | ha | f42 | |
| 43 | 認農 | 水稻 | 5.0 ha | ha | 水稻 | 5.0 ha | ha | f43 | |
| 44 | 認農 | 水稻・キュウリ | 2.9 ha | ha | 水稻・キュウリ | 2.9 ha | ha | f44 | |
| 45 | 認農 | 水稻 | 3.5 ha | ha | 水稻 | 3.5 ha | ha | f45 | |
| 46 | 認農 | 水稻 | 0.8 ha | ha | 水稻 | 0.8 ha | ha | f46 | |
| 47 | 認農 | 水稻 | 4.0 ha | ha | 水稻 | 4.0 ha | ha | f47 | |
| 48 | 認農 | 水稻・ホウレンソウ | 30.0 ha | ha | 水稻・ホウレンソウ | 30.0 ha | ha | f48 | |
| 49 | 認農 | 水稻 | 4.4 ha | ha | 水稻 | 4.4 ha | ha | f34 | |
| 50 | 認農 | キュウリ | 2.0 ha | ha | キュウリ | 2.0 ha | ha | f52 | |
| 51 | 認農 | 水稻 | 0.5 ha | ha | 水稻 | 0.5 ha | ha | f54 | |
| 52 | 認農 | 水稻 | 25.0 ha | ha | 水稻 | 40.0 ha | ha | f55 | |
| 53 | 認農 | キュウリ | 0.2 ha | ha | キュウリ | 0.2 ha | ha | f56 | |
| 54 | 認農 | 水稻 | 2.0 ha | ha | 水稻 | 10.0 ha | ha | f57 | |
| 55 | 認農 | 水稻 | 1.6 ha | ha | 水稻 | 1.6 ha | ha | f58 | |

| 属性 | 農業を担う者 (氏名・名称) | 現状 | | | 10年後 (目標年度:令和 16 年度) | | | | |
|-----|-------------------|------------------|---------|------------|-------------------------|---------|------------|--------------|----|
| | | 経営作目等 | 経営面積 | 作業受託 面積 | 経営作目等 | 経営面積 | 作業受託 面積 | 目標地図上 の表示 | 備考 |
| 56 | 認農 | 水稲 | 0.0 ha | ha | 水稲 | 0.0 ha | ha | f59 | |
| 57 | 認農 | 水稲・麦・ソバ | 6.0 ha | ha | 水稲・麦・ソバ | 6.0 ha | ha | f62 | |
| 58 | 認農 | 水稲 | 4.0 ha | ha | 水稲 | 4.0 ha | ha | f64 | |
| 59 | 認農 | 水稲 | 1.4 ha | ha | 水稲・タマネギ | 5.0 ha | ha | f20 | |
| 60 | 認農 | キュウリ | 0.7 ha | ha | キュウリ | 0.7 ha | ha | f66 | |
| 61 | 認農 | 水稲・麦・大豆 | 12.0 ha | ha | 水稲・麦・大豆 | 12.0 ha | ha | f67 | |
| 62 | 認農 | スイカ・トマト・レタス | 1.5 ha | ha | スイカ・トマト・レタス | 1.5 ha | ha | f69 | |
| 63 | 認農 | 水稲 | 1.1 ha | ha | 水稲 | 1.1 ha | ha | f70 | |
| 64 | 認農 | 水稲・キャベツ | 3.6 ha | ha | 水稲・キャベツ | 3.6 ha | ha | f71 | |
| 65 | 認農 | 水稲 | 1.8 ha | ha | 水稲 | 1.8 ha | ha | f72 | |
| 66 | 認農 | キュウリ・レタス | 1.0 ha | ha | キュウリ・レタス | 1.0 ha | ha | f73 | |
| 67 | 認農 | 水稲 | 3.0 ha | ha | 水稲・スイカ・トマト | 3.0 ha | ha | f74 | |
| 68 | 認農 | 水稲・キュウリ・トマト | 3.6 ha | ha | 水稲・キュウリ・トマト | 3.6 ha | ha | f76 | 法人 |
| 69 | 認農 | 水稲 | 1.4 ha | ha | 水稲 | 1.4 ha | ha | a87 | |
| 70 | 認農 | 水稲・キュウリ | 2.0 ha | ha | 水稲・キュウリ | 2.0 ha | ha | f79 | |
| 71 | 認農 | キュウリ | 0.6 ha | ha | キュウリ | 0.6 ha | ha | f80 | |
| 72 | 認農 | 水稲・小菊 | 5.0 ha | ha | 水稲・小菊 | 5.0 ha | ha | f81 | |
| 73 | 認農 | 水稲 | 3.0 ha | ha | 水稲 | 3.0 ha | ha | f82 | |
| 74 | 認農 | キュウリ・トマト | 0.7 ha | ha | キュウリ・トマト | 0.7 ha | ha | f83 | |
| 75 | 認農 | トマト・レタス | 0.9 ha | ha | トマト・レタス | 0.9 ha | ha | f84 | |
| 76 | 認農 | キュウリ | 0.3 ha | ha | キュウリ | 0.3 ha | ha | f85 | |
| 77 | 認農 | キュウリ | 3.0 ha | ha | キュウリ | 3.0 ha | ha | f86 | |
| 78 | 認農 | 花き | 5.5 ha | ha | 花き | 5.5 ha | ha | f87 | 法人 |
| 79 | 認農 | 水稲・キュウリ・レタス・ニンジン | 5.0 ha | ha | 水稲・キュウリ・レタス・ニンジン | 5.0 ha | ha | f88 | 法人 |
| 80 | 認農 | キュウリ | 0.5 ha | ha | キュウリ | 0.5 ha | ha | f89 | |
| 81 | 認農 | 肉用繁殖牛・牧草 | 0.3 ha | ha | 肉用繁殖牛・牧草 | 0.3 ha | ha | f90 | |
| 82 | 認農 | 小菊・アスター・ほうれん草 | 0.2 ha | ha | 小菊・アスター・ほうれん草 | 0.2 ha | ha | f91 | |
| 83 | 認農 | 水稲・キャベツ | 3.0 ha | ha | 水稲・キャベツ | 3.0 ha | ha | f94 | |
| 84 | 認農 | タマネギ・ネギ | 0.3 ha | ha | タマネギ・ネギ | 0.3 ha | ha | f95 | |
| 85 | 認農 | 人参・大根・ワサビ菜 | 0.0 ha | ha | 人参・大根・ワサビ菜 | 7.0 ha | ha | f96 | |
| 86 | 認農 | 水稲 | 30.0 ha | ha | 水稲 | 35.0 ha | ha | f97 | |
| 87 | 認農 | 水稲 | 1.2 ha | ha | 水稲 | 1.2 ha | ha | f98 | |
| 88 | 認農 | 水稲 | 1.0 ha | ha | 水稲 | 1.0 ha | ha | f99 | |
| 89 | 認農 | 水稲 | 2.0 ha | ha | 水稲 | 2.0 ha | ha | f100 | |
| 90 | 認農 | キュウリ・トマト | 0.5 ha | ha | キュウリ・トマト | 0.5 ha | ha | f101 | |
| 91 | 認農 | 水稲・麦・大豆 | 45.0 ha | ha | 水稲・麦・大豆 | 45.0 ha | ha | f102 | 法人 |
| 92 | 認農 | 水稲 | 23.0 ha | ha | 水稲 | 23.0 ha | ha | f103 | 法人 |
| 93 | 認農 | 水稲 | 25.0 ha | ha | 水稲 | 30.0 ha | ha | f51 | |
| 94 | 認農 | 水稲 | 3.1 ha | ha | 水稲 | 3.1 ha | ha | f105 | |
| 95 | 認農 | 水稲 | 1.5 ha | ha | 水稲 | 2.5 ha | ha | f54 | |
| 96 | 認農 | 水稲 | 2.5 ha | ha | 水稲 | 2.5 ha | ha | f107 | |
| 97 | 認農 | 水稲 | 4.0 ha | ha | 水稲 | 4.0 ha | ha | f110 | |
| 98 | 認農 | 水稲 | 19.0 ha | ha | 水稲 | 20.0 ha | ha | f59 | |
| 99 | 認農 | 水稲・スイカ・トマト・レタス | 5.8 ha | ha | 水稲・スイカ・トマト・レタス | 5.8 ha | ha | f112 | |
| 100 | 認農 | 水稲 | 1.1 ha | ha | 水稲 | 1.1 ha | ha | f114 | |
| 101 | 認農 | 水稲 | 0.5 ha | ha | 水稲 | 0.5 ha | ha | f115 | |
| 102 | 認農 | 水稲 | 1.1 ha | ha | 水稲 | 1.1 ha | ha | f116 | |
| 103 | 認農 | レタス・スイカ・トマト・アスパラ | 2.0 ha | ha | レタス・スイカ・トマト・アスパラ | 2.0 ha | ha | f117 | |
| 104 | 認農 | 水稲 | 1.8 ha | ha | 水稲 | 1.8 ha | ha | f118 | |
| 105 | 認農 | 水稲 | 1.8 ha | ha | 水稲 | 1.8 ha | ha | f119 | |
| 106 | 認農 | 小玉スイカ・トマト | 2.8 ha | ha | 小玉スイカ・トマト | 2.8 ha | ha | f121 | |
| 107 | 認農 | 水稲 | 1.5 ha | ha | 水稲 | 1.5 ha | ha | f122 | |
| 108 | 認農 | 水稲・スイカ・トマト | 8.0 ha | ha | 水稲・スイカ・トマト | 8.0 ha | ha | f123 | |
| 109 | 認農 | スイカ・ミニトマト・レタス | 2.5 ha | ha | スイカ・ミニトマト・レタス | 2.5 ha | ha | f124 | |
| 110 | 認農 | 水稲・スイカ・トマト | 7.3 ha | ha | 水稲・スイカ・トマト | 7.3 ha | ha | f126 | |
| 111 | 認農 | 水稲 | 3.0 ha | ha | 水稲 | 3.0 ha | ha | f127 | |
| 112 | 認農 | キュウリ・トマト・ブドウ | 1.8 ha | ha | キュウリ・トマト・ブドウ | 1.8 ha | ha | f128 | |

| 属性 | 農業を担う者 (氏名・名称) | 現状 | | | 10年後 (目標年度:令和 16 年度) | | | | |
|-----|-------------------|-----------------------|---------|------------|-------------------------|---------|------------|--------------|----|
| | | 経営作目等 | 経営面積 | 作業受託 面積 | 経営作目等 | 経営面積 | 作業受託 面積 | 目標地図上 の表示 | 備考 |
| 113 | 認農 | 水稲・スイカ・トマト・ネギ | 4.0 ha | ha | 水稲・スイカ・トマト・ネギ | 4.0 ha | ha | f129 | |
| 114 | 認農 | 水稲 | 3.0 ha | ha | 水稲 | 3.0 ha | ha | f130 | |
| 115 | 認農 | 水稲 | 1.7 ha | ha | 水稲 | 1.7 ha | ha | f131 | |
| 116 | 認農 | 水稲 | 2.0 ha | ha | 水稲 | 2.0 ha | ha | f132 | |
| 117 | 認農 | 水稲・麦・大豆 | 0.0 ha | ha | 水稲・麦・大豆 | 5.0 ha | ha | e19 | 法人 |
| 118 | 認農 | 小玉スイカ・トマト・レタス | 0.2 ha | ha | 小玉スイカ・トマト・レタス | 0.2 ha | ha | f134 | |
| 119 | 認農 | 酪農成牛・肥育牛 | ha | ha | 酪農成牛・肥育牛 | ha | ha | f135 | 畜産 |
| 120 | 認農 | トマト・キュウリ | 0.8 ha | ha | トマト・キュウリ | 0.8 ha | ha | f136 | |
| 121 | 認農 | 水稲・小玉スイカ・キュウリ | 7.8 ha | ha | 水稲・小玉スイカ・キュウリ | 7.8 ha | ha | f137 | |
| 122 | 認農 | 水稲・バラ | 4.4 ha | ha | バラ・トルコ桔梗 | 4.4 ha | ha | f138 | |
| 123 | 認農 | 水稲 | 2.2 ha | ha | 水稲・小玉スイカ・トマト | 2.2 ha | ha | f139 | |
| 124 | 認農 | 水稲・小玉スイカ・トマト・ウズロシ | 3.1 ha | ha | 水稲・小玉スイカ・トマト・ウズロシ | 3.1 ha | ha | f140 | |
| 125 | 認農 | 水稲 | 2.0 ha | ha | 水稲 | 2.0 ha | ha | e46 | |
| 126 | 認農 | 水稲・キュウリ・トマト | 15.0 ha | ha | 水稲・キュウリ・トマト | 15.0 ha | ha | f142 | |
| 127 | 認農 | 水稲・小玉スイカ・トマト | 2.9 ha | ha | 水稲・小玉スイカ・トマト | 2.9 ha | ha | f143 | |
| 128 | 認農 | 水稲・キュウリ・レタス・ナス他 | 12.0 ha | ha | 水稲・キュウリ・レタス・ナス他 | 12.0 ha | ha | f144 | |
| 129 | 認農 | 水稲・イチゴ | 2.1 ha | ha | 水稲・イチゴ | 2.1 ha | ha | f145 | |
| 130 | 認農 | キュウリ | 1.4 ha | ha | キュウリ | 1.4 ha | ha | f146 | |
| 131 | 認農 | 小玉スイカ・キュウリ・トマト | 3.5 ha | ha | 小玉スイカ・キュウリ・トマト | 3.5 ha | ha | f147 | |
| 132 | 認農 | 水稲・小玉スイカ | 2.0 ha | ha | 水稲・小玉スイカ | 2.0 ha | ha | f148 | |
| 133 | 認農 | 小玉スイカ・ミニトマト | 3.3 ha | ha | 小玉スイカ・ミニトマト | 3.3 ha | ha | f149 | |
| 134 | 認農 | 水稲・小玉スイカ・トマト・レタス | 0.1 ha | ha | 水稲・小玉スイカ・トマト・レタス | 0.1 ha | ha | e90 | |
| 135 | 認農 | 水稲・小玉スイカ・トマト | 4.5 ha | ha | 水稲・小玉スイカ・トマト | 4.5 ha | ha | f151 | |
| 136 | 認農 | 水稲・イチゴ・ナス | 3.5 ha | ha | 水稲・イチゴ・ナス | 3.5 ha | ha | f152 | |
| 137 | 認農 | 水稲 | 2.0 ha | ha | 水稲 | 2.0 ha | ha | f153 | |
| 138 | 認農 | 水稲・イチゴ・小玉スイカ・トマト | 2.4 ha | ha | 水稲・イチゴ・小玉スイカ・トマト | 2.4 ha | ha | f155 | |
| 139 | 認農 | 水稲・小玉スイカ・トマト | 4.0 ha | ha | 水稲・小玉スイカ・トマト | 4.0 ha | ha | f156 | |
| 140 | 認農 | 水稲・アスパラガス | 2.8 ha | ha | 水稲・アスパラガス | 2.8 ha | ha | f157 | |
| 141 | 認農 | 水稲 | 30.0 ha | ha | 水稲 | 30.0 ha | ha | f158 | |
| 142 | 認農 | 水稲・施設野菜(トマト 小玉スイカ) | 2.8 ha | ha | 水稲 施設野菜(トマト 小玉スイカ) | 2.7 ha | ha | f159 | |
| 143 | 認農 | 水稲・施設野菜(こぼれスイカ 195) | 3.2 ha | ha | 水稲 施設野菜(こぼれスイカ 195) | 3.1 ha | ha | f160 | |
| 144 | 認農 | 水稲・施設野菜(こぼれスイカ 夏秋195) | 1.0 ha | ha | 水稲 施設野菜(こぼれスイカ 夏秋195) | 1.0 ha | ha | f161 | |
| 145 | 認農 | 水稲 | 18.0 ha | ha | 水稲 | 18.0 ha | ha | f162 | |
| 146 | 認農 | 水稲・スイカ・トマト | 6.7 ha | ha | 水稲 スイカ トマト | 6.7 ha | ha | f163 | |
| 147 | 認農 | 水稲・施設野菜(キュウリ) | 3.1 ha | ha | 水稲 施設野菜(キュウリ) | 3.1 ha | ha | f164 | |
| 148 | 認農 | 水稲 | 17.0 ha | ha | 水稲 | 17.0 ha | ha | f165 | |
| 149 | 認農 | 水稲 | 0.9 ha | ha | 水稲 | 0.9 ha | ha | f166 | |
| 150 | 認農 | 水稲 | 2.1 ha | ha | 水稲 | 2.1 ha | ha | f167 | |
| 151 | 認就 | 小松菜 | 2.0 ha | ha | 小松菜 | 1.4 ha | ha | f168 | |
| 152 | 認就 | 自然薯 | 1.0 ha | ha | 自然薯 | 0.2 ha | ha | f169 | |
| 153 | 認農 | 水稲 | 4.0 ha | ha | 水稲 | 25.0 ha | ha | f170 | |
| 154 | 利用者 | 水稲 | 0.3 ha | ha | 水稲 | 0.3 ha | ha | f171 | |



自治体区分(手(協和))

2
113
1102
5
24

W N E S

Copyright © NTTインフラネット | 国土交通省(市街化区域)

mapbox