

地域計画

策定年月日	令和 7 年 3 月 27 日
更新年月日	令和 7 年 6 月 13 日 令和 8 年 4 月 16 日 令和 7 年 8 月 15 日 令和 8 年 5 月 日 令和 7 年 9 月 17 日 令和 7 年 10 月 16 日 令和 7 年 11 月 14 日 令和 7 年 12 月 16 日 令和 8 年 3 月 17 日
目標年度	令和16年度
市町村名 (市町村コード)	筑西市 ( 082279 )
地域名 (地域内農業集落名)	明野地区 (有田 中根 山王堂 倉持、海老ヶ島 田宿 松原 新井新田 吉田 竹垣 下川中 子 古内 大林 村田 内淀 鍋山 鷺島 成井 高津 谷原 海老江 東保末 築地 宮後 猫島 上西郷谷 押尾 宮山 赤浜 向上野 福岡新田 寺上野 中上野 東 石田)

注:「地域名」欄には、協議の場が設けられた区域を記載し、農林業センサスの農業集落名を記載してください。

1 地域における農業の将来の在り方

(1) 地域計画の区域の状況

区域内の農用地等面積(農業上の利用が行われる農用地等の区域)	2,818 ha
① 農業振興地域のうち農用地区域内の農地面積	2,063 ha
② 田の面積	1,424 ha
③ 畑の面積(果樹、茶等を含む)	1,365 ha
④ 区域内において、規模縮小などの意向のある農地面積の合計	240 ha
⑤ 区域内において、今後農業を担う者が引き受ける意向のある農地面積の合計	1,691 ha
(参考)区域内における70才以上の農業者の農地面積の合計	821 ha
うち後継者不在の農業者の農地面積の合計	277 ha
(備考)	

注1:①については、農業振興地域担当部局と調整の上、記載してください。

2:②及び③については、農業委員会の農地台帳の面積(現況地目)に基づき記載してください。

3:④については、規模縮小又は離農の意向のある農地面積を記載してください。

4:⑤については、区域内に特定することができない場合には、引き受ける意向のあるすべての農地面積を記載の上、備考欄にその旨記載してください。

5:(参考)の区域内における70才以上の農業者の農地面積等については、できる限り記載するように努めてください。

6:「区域内の農用地等面積」に遊休農地が含まれている場合には、備考欄にその面積を記載してください。

(2) 地域農業の現状及び課題

<ul style="list-style-type: none"> <li>・本地域は、小貝川・桜川流域を中心として肥沃な水田地帯が広がっており、基盤整備を推進して生産基盤の強化が進み効率的な水稻作付が可能となっている。また、土地利用型作物以外にもイチゴやこだまスイカなどの園芸作物、畜産なども行われている。</li> <li>・水田は基盤整備が行われたところもあるが更なる効率的な農業経営のため大区画化及び用排水路の再整備を検討していく必要がある。</li> <li>・農業者の高齢化による離農増加と後継者不足が危惧されることから、新たな担い手の確保と農地集積・集約化が急務である。</li> <li>・住宅密集地と近接する農地では農作業時の粉塵や騒音などへの苦情が懸念される。</li> </ul>
--

(3) 地域における農業の将来の在り方(作物の生産や栽培方法については、必須記載事項)

<ul style="list-style-type: none"> <li>・基盤整備により担い手への農地集積・集約化を推進し、大型機械の導入による低コスト化や土地利用型作物への転換等を図り地域内外の担い手が一体となって農業経営の規模拡大に資するよう努める。</li> <li>・土地利用型作物以外にも園芸作物など多様な担い手を育成し経営力の向上を図る。</li> </ul>
---

2 農業の将来の在り方に向けた農用地の効率的かつ総合的な利用に関する目標

(1)農用地の効率的かつ総合的な利用に関する方針			
<ul style="list-style-type: none"> <li>・農振農用地区域内の農地及びその周辺の農地を農業上の利用が行われる区域とする。</li> <li>・農地利用は、認定農業者等が主に営農し、今後も地区外の経営体と連携して農地を受け入れていく。</li> </ul>			
(2)担い手(効率的かつ安定的な経営を営む者)に対する農用地の集積に関する目標			
現状の集積率	73.6 %	将来の目標とする集積率	83.9 %
(3)農用地の集団化(集約化)に関する目標			
<ul style="list-style-type: none"> <li>・農地の集約化は、中心経営体である認定農業者などの担い手に対し、地区内外の経営体と連携して農地の集約化による団地化を進めていく。</li> </ul>			

3 農業者及び区域内の関係者が2の目標を達成するためとるべき必要な措置

(1)農用地の集積、集団化の取組
<ul style="list-style-type: none"> <li>・農業の生産効率の向上や農地集積・集約化を図るため、担い手農業者の意向を踏まえ農地利用最適化推進委員と調整し農地中間管理機構を通じて進めていく。</li> </ul>
(2)農地中間管理機構の活用方法
<ul style="list-style-type: none"> <li>・農用地を農地中間管理機構に貸し付け、担い手への経営意向を踏まえ段階的に集約化を図る。その際、農業委員や農地利用最適化推進委員と調整し、地権者の貸付意向の時期に配慮する。</li> </ul>
(3)基盤整備事業への取組
<ul style="list-style-type: none"> <li>・農業の生産効率の向上や農地集積・集約化を図るため、更なる大区画化・汎用化等の基盤整備について地域の意向を踏まえ検討する。</li> <li>・既存の用排水路等については、土地改良区を中心に適切に保全していく。</li> <li>・畑地は未整備農地が多いため、基盤整備の導入について検討していく。</li> </ul>
(4)多様な経営体の確保・育成の取組
<ul style="list-style-type: none"> <li>・地域内外から意欲のある多様な経営体など担い手として育成を進めるため、関係機関と連携し、相談から定着まで切れ目なく取り組んでいく。</li> </ul>
(5)農業協同組合等の農業支援サービス事業者等への農作業委託の取組
<ul style="list-style-type: none"> <li>・農業生産性向上のためスマート農業技術を活用した農作業受委託等の農業支援サービスの展開を図る。</li> </ul>

以下任意記載事項(地域の実情に応じて、必要な事項を選択し、取組内容を記載してください)

<input type="checkbox"/> ①鳥獣被害防止対策	<input type="checkbox"/> ②有機・減農薬・減肥料	<input type="checkbox"/> ③スマート農業	<input type="checkbox"/> ④畑地化・輸出等	<input type="checkbox"/> ⑤果樹等
<input type="checkbox"/> ⑥燃料・資源作物等	<input type="checkbox"/> ⑦保全・管理等	<input type="checkbox"/> ⑧農業用施設	<input type="checkbox"/> ⑨耕畜連携等	<input type="checkbox"/> ⑩その他

【選択した上記の取組内容】

- ① 鳥獣被害に対する獣害捕獲、追い払い等に取り組み、今後も猟友会や鳥獣被害対策協議会の支援を受け農業被害を抑制する。
- ② 多様化する消費者ニーズに対応するため、生産・流通・消費に係る支援を実施し、慣行栽培と調和のとれた有機農業の取組推進を図る。
- ③ スマート農業技術を活用した農作業受委託等の農業支援サービスの展開を図る。
- ⑦ 用排水路の補修及び農道整備など地域一体で取り組み、農業用施設の維持管理を図る。
- ⑧ 担い手の効率的な生産環境の維持及び向上のため、作業所又は倉庫などの農業用施設の整備促進を図る。

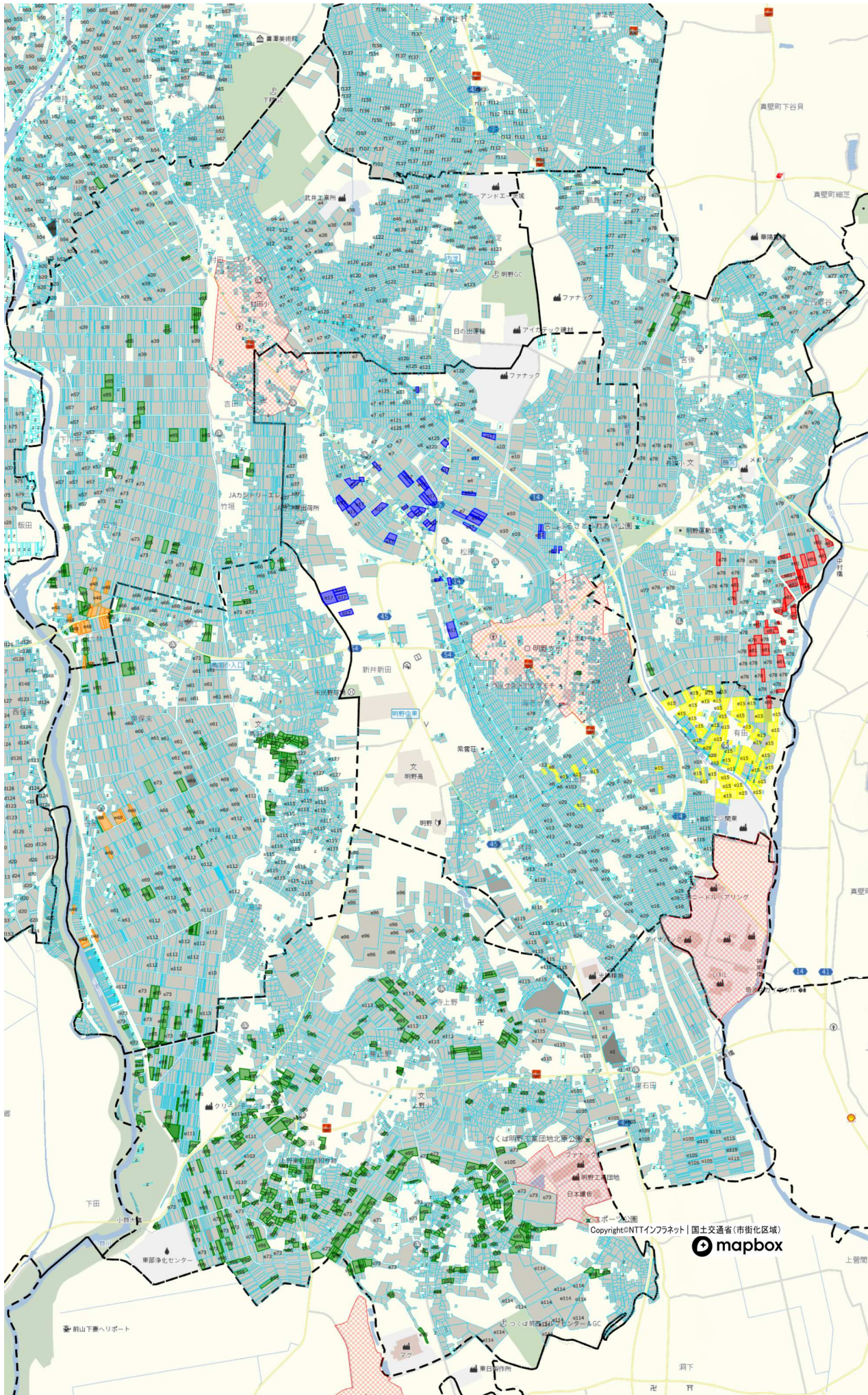


4 地域内の農業を担う者一覧(目標地図に位置付ける者)

属性	農業を担う者 (氏名・名称)	現状			10年後 (目標年度:令和 16 年度)				
		経営作目等	経営面積	作業受託 面積	経営作目等	経営面積	作業受託 面積	目標地図上 の表示	備考
1	認農	水稲	31.0 ha	ha	水稲	15.0 ha	ha	e1	
2	認農	水稲	1.0 ha	ha	水稲	1.0 ha	ha	e2	
3	認農	水稲・麦・大豆	10.0 ha	ha	水稲・麦・大豆	13.0 ha	ha	e3	
4	認農	水稲・麦・大豆	49.0 ha	ha	水稲・麦・大豆	36.0 ha	ha	e4	
5	認農	水稲・麦・大豆	10.0 ha	ha	水稲・麦・大豆	20.0 ha	ha	e5	
6	認農	水稲・小玉スイカ・きゅうり	11.5 ha	ha	水稲・小玉スイカ・きゅうり	25.0 ha	ha	e6	
7	認農	水稲・麦・大豆	45.0 ha	ha	水稲・麦・大豆	35.0 ha	ha	e7	
8	認農	水稲・麦・大豆	47.0 ha	ha	水稲・麦・大豆	47.0 ha	ha	e8	
9	認農	水稲・麦・大豆	21.0 ha	ha	水稲・麦・大豆	21.0 ha	ha	e9	
10	認農	水稲・麦・大豆・ソバ	6.4 ha	ha	水稲・麦・大豆・ソバ	6.4 ha	ha	e10	
11	認農	ブドウ	0.7 ha	ha	ブドウ	0.7 ha	ha	e11	
12	認農	水稲・麦・アスパラ	12.6 ha	ha	水稲・麦・アスパラ	12.6 ha	ha	e12	
13	認農	水稲・梨・野菜	7.6 ha	ha	水稲・梨・野菜	7.6 ha	ha	e13	
14	認農	水稲・麦・大豆・ソバ	30.0 ha	ha	水稲・麦・大豆・ソバ	30.0 ha	ha	e14	
15	集	水稲・麦・大豆・ソバ	77.2 ha	ha	水稲・麦・大豆・ソバ	77.2 ha	ha	e15	
16	集	水稲・麦・大豆・ソバ	51.3 ha	ha	水稲・麦・大豆・ソバ	51.3 ha	ha	e16	
17	集	水稲・麦・大豆・ソバ	192.0 ha	ha	水稲・麦・大豆・ソバ	192.0 ha	ha	e17	
18	認農	肥育牛	ha	ha	肥育牛	ha	ha	e18	法人・畜産
19	認農		0.0 ha	ha	水稲・麦・大豆	102.0 ha	ha	e19	法人
20	認農	肥育牛	ha	ha	肥育牛	ha	ha	e20	畜産
21	認農	水稲・麦・大豆	37.1 ha	ha	水稲・麦・大豆	37.1 ha	ha	e22	法人
22	認農	水稲(飼料用米)	1.0 ha	ha	水稲(飼料用米)	1.0 ha	ha	e23	法人
23	認農	水稲・麦・大豆	4.0 ha	ha	水稲・麦・大豆	4.0 ha	ha	e24	
24	認農	水稲・麦	1.2 ha	ha	水稲・麦	1.2 ha	ha	e26	
25	認農	水稲・麦・イチゴ	9.0 ha	ha	水稲・麦・イチゴ	9.0 ha	ha	e27	
26	認農	水稲	2.0 ha	ha	水稲	2.0 ha	ha	e28	
27	認農	水稲・麦・大豆・ソバ	40.0 ha	ha	水稲・麦・大豆・ソバ	40.0 ha	ha	e29	
28	認農	水稲・麦・大豆・ソバ	10.0 ha	ha	水稲・麦・大豆・ソバ	20.0 ha	ha	e30	
29	認農	肉用牛	ha	ha	肉用牛	ha	ha	e31	法人・畜産
30	認農	こたますいか・黒こたますいか	1.7 ha	ha	こたますいか・黒こたますいか	1.7 ha	ha	e32	
31	認農	水稲	4.0 ha	ha	水稲	25.0 ha	ha	e33	
32	認農	水稲・イチゴ	3.5 ha	ha	水稲・イチゴ	3.5 ha	ha	e35	
33	認農	水稲・椎茸・キクラゲ	5.0 ha	ha	水稲・椎茸・キクラゲ	10.0 ha	ha	d127	
34	認農	水稲・麦・大豆	90.0 ha	ha	水稲・麦・大豆	80.0 ha	ha	e37	
35	認農	水稲	12.0 ha	ha	水稲	12.0 ha	ha	e38	
36	認農	水稲・麦・大豆	36.0 ha	ha	水稲・麦・大豆	36.0 ha	ha	e39	
37	認農	施設きゅうり	0.2 ha	ha	施設きゅうり	0.2 ha	ha	e40	
38	認農	水稲	1.5 ha	ha	水稲	1.5 ha	ha	e42	
39	認農	水稲・麦・大豆	15.0 ha	ha	水稲・麦・大豆	15.0 ha	ha	e7	
40	認農	水稲・麦・大豆	28.0 ha	ha	水稲・麦・大豆	28.0 ha	ha	e44	
41	認農	水稲	5.3 ha	ha	水稲	5.3 ha	ha	e46	
42	認農		0.0 ha	ha	水稲・麦・大豆・ソバ・野菜	0.0 ha	ha	b20	
43	集	水稲・麦・大豆・ソバ	76.4 ha	ha	水稲・麦・大豆・ソバ	76.4 ha	ha	e48	
44	集	水稲・麦・大豆・ソバ	41.5 ha	ha	水稲・麦・大豆・ソバ	41.5 ha	ha	e49	
45	集	水稲・麦・大豆・ソバ	33.1 ha	ha	水稲・麦・大豆・ソバ	33.1 ha	ha	e50	
46	認農	肥育牛	ha	ha	肥育牛	ha	ha	e52	法人・畜産
47	認農	水稲・麦・アスパラ	0.4 ha	ha	水稲・麦・アスパラ	0.4 ha	ha	e54	
48	認農	水稲・麦・大豆・キュウリ・マトレタス	6.7 ha	ha	水稲・麦・大豆・キュウリ・マトレタス	6.7 ha	ha	e55	
49	認農	水稲	1.2 ha	ha	水稲	1.2 ha	ha	e57	
50	認農	水稲・麦	10.0 ha	ha	水稲・麦	10.0 ha	ha	e58	
51	認農	水稲	4.0 ha	ha	水稲	4.0 ha	ha	e60	
52	認農	水稲・麦・大豆	24.0 ha	ha	水稲・麦・大豆	24.0 ha	ha	e61	
53	認農	薬用芍薬	0.5 ha	ha	薬用芍薬	0.5 ha	ha	e63	
54	認農	水稲	12.6 ha	ha	水稲	12.6 ha	ha	e64	

属性	農業を担う者 (氏名・名称)	現状			10年後 (目標年度:令和 16 年度)				
		経営作目等	経営面積	作業受託 面積	経営作目等	経営面積	作業受託 面積	目標地図上 の表示	備考
55	認農	水稲・梨	1.5 ha	ha	水稲・梨	1.5 ha	ha	e65	
56	認農	水稲・ネギ	7.1 ha	ha	水稲・ネギ	7.1 ha	ha	e66	
57	認農	水稲・ブドウ・玉ねぎ・ナス	1.5 ha	ha	水稲・アスパラガス	1.5 ha	ha	e68	
58	認農	水稲・玉ねぎ	15.2 ha	ha	水稲・玉ねぎ	15.2 ha	ha	e69	
59	認農	水稲・麦	6.0 ha	ha	水稲・麦	6.0 ha	ha	d128	
60	認農	水稲・麦・ソバ・ネギ	0.6 ha	ha	水稲・麦・ソバ・ネギ	25.0 ha	ha	e56	法人
61	認農	水稲・イチゴ	1.6 ha	ha	水稲・イチゴ	2.0 ha	ha	e74	
62	認農	水稲・麦・大豆	7.0 ha	ha	水稲・麦・大豆	10.0 ha	ha	e75	
63	認農	水稲・麦・大豆	38.0 ha	ha	水稲・麦・大豆	50.0 ha	ha	e76	
64	認農	水稲・麦・大豆・ソバ	20.0 ha	ha	水稲・麦・大豆・ソバ	5.0 ha	ha	e77	
65	認農	水稲・麦・大豆・ソバ	70.0 ha	ha	水稲・麦・大豆・ソバ	135.0 ha	ha	e78	
66	認農	水稲・飼料用米・麦	11.0 ha	ha	水稲・飼料用米・麦	11.0 ha	ha	e79	
67	認農	トマト・レタス・リーフレタス	0.9 ha	ha	トマト・レタス・リーフレタス	0.9 ha	ha	e80	
68	集	水稲・麦・大豆・ソバ	114.1 ha	ha	水稲・麦・大豆・ソバ	114.1 ha	ha	e81	
69	認農	水稲・麦・大豆・ネギ	15.6 ha	ha	水稲・麦・大豆・ネギ	15.6 ha	ha	e84	
70	認農	水稲・麦・大豆	4.4 ha	ha	水稲・麦・大豆・芝	4.4 ha	ha	e85	
71	認農	水稲・スイカ・キュウリ	1.4 ha	ha	水稲・スイカ・キュウリ	1.4 ha	ha	e86	
72	認農	水稲・ブドウ	2.5 ha	ha	水稲・ブドウ	2.5 ha	ha	e87	
73	認農	水稲	3.0 ha	ha	水稲	3.0 ha	ha	e88	
74	認農	小玉スイカ・トマト	1.0 ha	ha	小玉スイカ・トマト	1.0 ha	ha	e89	
75	認農	水稲・小玉スイカ・トマト・レタス	3.7 ha	ha	水稲・小玉スイカ・トマト・レタス	3.7 ha	ha	e90	
76	認農	水稲・麦・ソバ・白菜・サトウ・ブドウ	10.0 ha	ha	水稲・麦・ソバ・白菜・サトウ・ブドウ	10.0 ha	ha	e91	
77	認農	水稲・飼料用米・小菊	1.0 ha	ha	水稲・飼料用米・小菊	1.0 ha	ha	e92	
78	認農	水稲・すいか	22.5 ha	ha	水稲・すいか	31.0 ha	ha	e94	
79	認農	水稲・麦・大豆・ソバ	97.0 ha	ha	水稲・麦・大豆・ソバ	127.0 ha	ha	e95	法人
80	認農	レタス・パクチー・ベビーリーフ・イチゴ	2.0 ha	ha	レタス・パクチー・ベビーリーフ・イチゴ	2.0 ha	ha	e96	法人
81	認農	水稲	1.3 ha	ha	水稲	1.3 ha	ha	e97	
82	認農	施設トマト・キュウリ	0.5 ha	ha	施設トマト・キュウリ	0.5 ha	ha	e98	
83	認農	肥育牛(出荷)	ha	ha	肥育牛(出荷)	ha	ha	e99	畜産
84	認農	水稲・麦	7.5 ha	ha	水稲・麦	7.5 ha	ha	e100	
85	認農	水稲	9.0 ha	ha	水稲	9.0 ha	ha	e101	
86	認農	水稲・野菜・小菊	13.0 ha	ha	水稲・野菜・小菊	13.0 ha	ha	e102	
87	認農	水稲・麦・大豆	10.0 ha	ha	水稲・麦・大豆	10.0 ha	ha	e103	
88	認農	水稲・麦・大豆	7.0 ha	ha	水稲・麦・大豆	7.0 ha	ha	e104	
89	認農	水稲	6.8 ha	ha	水稲	6.8 ha	ha	e105	
90	認農	水稲	1.7 ha	ha	水稲	1.7 ha	ha	e106	
91	認農	水稲・直売野菜	1.0 ha	ha	水稲・直売野菜	1.0 ha	ha	e107	
92	認農	トマト・キュウリ・野菜・小菊	4.5 ha	ha	トマト・キュウリ・野菜・小菊	4.5 ha	ha	e108	
93	認農	水稲・麦	27.0 ha	ha	水稲・麦・大豆・ソバ	27.0 ha	ha	e110	
94	認農	水稲・麦	9.5 ha	ha	水稲・麦	9.5 ha	ha	e111	
95	認農	水稲・麦	37.2 ha	ha	水稲・麦	37.2 ha	ha	e112	
96	認農	水稲・麦・大豆・ソバ	53.0 ha	ha	水稲・麦・大豆・ソバ	53.0 ha	ha	e113	
97	認農	栗	13.0 ha	ha	栗	13.0 ha	ha	e114	
98	認農	ネギ・かぼちゃ・ホウレンソウ	40.0 ha	ha	ネギ・かぼちゃ・ホウレンソウ	40.0 ha	ha	e115	
99	認農	水稲・小麦・大豆	24.0 ha	ha	水稲 小麦 大豆	22.0 ha	ha	e116	
100	認農	水稲・麦・大豆・ソバ	28.0 ha	ha	水稲 麦 大豆 ソバ	28.0 ha	ha	e117	
101	認農	水稲	20.0 ha	ha	水稲	20.0 ha	ha	e118	
102	認農	水稲・麦	25.0 ha	ha	水稲 麦	35.0 ha	ha	e119	
103	認農	水稲・麦・大豆	48.0 ha	ha	水稲 麦 大豆	48.0 ha	ha	e120	
104	認農	水稲	0.5 ha	ha	水稲	0.5 ha	ha	e121	
105	認農	水稲	0.8 ha	ha	水稲	0.8 ha	ha	e122	
106	利用者	水稲	2.3 ha	ha	水稲	2.3 ha	ha	e123	
107	利用者	水稲	2.6 ha	ha	水稲	2.6 ha	ha	e124	
108	認農	水稲	6.2 ha	ha	水稲	6.2 ha	ha	e125	
109	認農	水稲	0.3 ha	ha	水稲	0.3 ha	ha	e126	
110	認農	水稲	6.9 ha	ha	水稲	6.9 ha	ha	e127	

属性	農業を担う者 (氏名・名称)	現状			10年後 (目標年度:令和 16 年度)				
		経営作目等	経営面積	作業受託 面積	経営作目等	経営面積	作業受託 面積	目標地図上 の表示	備考
111	認農	水稻	65.0 ha	ha	水稻	65.0 ha	ha	e128	
112	認農	水稻	1.7 ha	ha	水稻	1.7 ha	ha	e130	
113	認農	水稻	2.0 ha	ha	水稻	23.0 ha	ha	e131	
114	認農	水稻	21.0 ha	ha	水稻	40.0 ha	ha	e132	
115	認農	水稻	15.0 ha	ha	水稻	20.0 ha	ha	e133	法人
116	認農	水稻・スイカ・ナス	17.5 ha	ha	水稻・スイカ・ナス	34.0 ha	ha	e134	



自治体別色分け地図 (市街化区域)

e17  
 e81  
 e06  
 e15  
 e48  
 z

Copyright © NTTインフラネット | 国土交通省(市街化区域)



上菅間

洞下

元 百

前山下乗ヘリポート

東部浄化センター

下田

小川

下田

下田

下田

下田

下田

下田

下田

下田

下田

下田

下田

下田

下田

下田

下田

下田

下田

下田