

地域計画

策定年月日	令和 7 年 3 月 27 日
更新年月日	令和 7 年 5 月 15 日 令和 7 年 11 月 14 日 令和 7 年 6 月 13 日 令和 7 年 12 月 16 日 令和 7 年 8 月 15 日 令和 8 年 1 月 20 日 令和 7 年 9 月 17 日 令和 7 年 10 月 16 日
目標年度	令和16年度
市町村名 (市町村コード)	筑西市 (082279)
地域名 (地域内農業集落名)	下館地区 (菅谷 外塚 西谷貝 西大島 栗島 笹塚 岡芹 谷中 石原田 下平塚 神分 飯島 市野辺 稲野辺 直井 金丸 横島 川澄 小林 高島 泉 石塔 谷部 中館 筑瀬 林 柴山 折本 口戸 樋口 大関 国府田 上中山 野 羽方 落合 蒔田 八田 奥 田 下高田)

注:「地域名」欄には、協議の場が設けられた区域を記載し、農林業センサスの農業集落名を記載してください。

1 地域における農業の将来の在り方

(1) 地域計画の区域の状況

区域内の農用地等面積(農業上の利用が行われる農用地等の区域)	1,884 ha
① 農業振興地域のうち農用地区域内の農地面積	1,512 ha
② 田の面積	1,528 ha
③ 畑の面積(果樹、茶等を含む)	319 ha
④ 区域内において、規模縮小などの意向のある農地面積の合計	231 ha
⑤ 区域内において、今後農業を担う者が引き受ける意向のある農地面積の合計	1,036 ha
(参考) 区域内における70才以上の農業者の農地面積の合計	325 ha
うち後継者不在の農業者の農地面積の合計	88 ha
(備考)	

注1:①については、農業振興地域担当部局と調整の上、記載してください。

2:②及び③については、農業委員会の農地台帳の面積(現況地目)に基づき記載してください。

3:④については、規模縮小又は離農の意向のある農地面積を記載してください。

4:⑤については、区域内に特定することができない場合には、引き受ける意向のあるすべての農地面積を記載の上、備考欄にその旨記載してください。

5:(参考)の区域内における70才以上の農業者の農地面積等については、できる限り記載するように努めてください。

6:「区域内の農用地等面積」に遊休農地が含まれている場合には、備考欄にその面積を記載してください。

(2) 地域農業の現状及び課題

<ul style="list-style-type: none"> ・本地域は、小貝川・勤行川・大谷川流域を中心として肥沃な水田地帯が広がっており、基盤整備が行われて効率的な水稻作付が可能となっている。また、土地利用型作物以外にもイチゴや花きなどの園芸作物、畜産なども行われている。 ・水田は基盤整備が行われたところもあるが更なる効率的な農業経営のため大区画化及び用排水路の再整備を検討していく必要がある。 ・畑地は荒廃農地発生が懸念されることから基盤整備の導入について検討していく必要がある。 ・農業者の高齢化による離農増加と後継者不足が危惧されることから、新たな担い手の確保が急務である。

(3) 地域における農業の将来の在り方(作物の生産や栽培方法については、必須記載事項)

<ul style="list-style-type: none"> ・基盤整備により担い手への農地集積・集約化を推進し、大型機械の導入による低コスト化や土地利用型作物への転換等を図り地域内外の担い手が一体となって農業経営の規模拡大に資するよう努める。 ・土地利用型作物以外にも園芸作物など多様な担い手を育成し経営力の向上を図る。

2 農業の将来の在り方に向けた農用地の効率的かつ総合的な利用に関する目標

(1) 農用地の効率的かつ総合的な利用に関する方針			
・農振農用地区域内の農地及びその周辺の農地を農業上の利用が行われる区域とする。 ・農地利用は、認定農業者等の経営体が営農し、今後も地区外の経営体と連携して農地を受け入れていく。			
(2) 担い手(効率的かつ安定的な経営を営む者)に対する農用地の集積に関する目標			
現状の集積率	77.5	%	将来の目標とする集積率 77.9 %
(3) 農用地の集団化(集約化)に関する目標			
・農地の集約化は、中心経営体である認定農業者などの農業の担い手に対し、地区内外の経営体と連携して農地の集約化による団地化を進めていく。			

3 農業者及び区域内の関係者が2の目標を達成するためとるべき必要な措置

(1) 農用地の集積・集団化の取組	
・農地の集積・集約化は地区内外の担い手と連携して進める。また、農業の生産効率の向上や農地集積・集約化を図るため、農業者の意向を踏まえ農地利用最適化推進委員と調整し農地中間管理機構を活用して進めていく。	
(2) 農地中間管理機構の活用方法	
・担い手への経営意向を踏まえ段階的に集約化を図る。その際、農業委員や農地利用最適化推進委員による地権者の貸付意向の時期に調整し、地権者の貸付意向の時期に配慮する。	
(3) 基盤整備事業への取組	
・農業の生産効率の向上や農地集積・集約化を図るため、更なる大区画化・汎用化等の基盤整備について地域の意向を踏まえ必要に応じて検討する。 ・既存の用排水路等については、土地改良区を中心に適切に保全していく。	
(4) 多様な経営体の確保・育成の取組	
・地域内外から意欲のある多様な経営体など、担い手として育成するため関係機関と連携し、相談から定着まで切れ目なく取り組んでいく。	
(5) 農業協同組合等の農業支援サービス事業者等への農作業委託の取組	
・農業生産性向上のためスマート農業技術を活用した農作業受委託等の農業支援サービスの展開を図る。	

以下任意記載事項(地域の実情に応じて、必要な事項を選択し、取組内容を記載してください)

<input type="checkbox"/> ①鳥獣被害防止対策	<input type="checkbox"/> ②有機・減農薬・減肥料	<input type="checkbox"/> ③スマート農業	<input type="checkbox"/> ④畑地化・輸出等	<input type="checkbox"/> ⑤果樹等
<input type="checkbox"/> ⑥燃料・資源作物等	<input type="checkbox"/> ⑦保全・管理等	<input type="checkbox"/> ⑧農業用施設	<input type="checkbox"/> ⑨耕畜連携等	<input type="checkbox"/> ⑩その他
【選択した上記の取組内容】				
① 鳥獣被害に対する獣害捕獲、追い払い等に取り組み、今後も猟友会や鳥獣被害対策協議会の支援を受け農業被害を抑制する。				
② 多様化する消費者ニーズに対応するため、生産・流通・消費に係る支援を実施し、慣行栽培と調和のとれた有機農業の取組推進を図る。				
③ スマート農業技術を活用した農作業受委託等の農業支援サービスの展開を図る。				
⑦ 用排水路の補修及び農道整備など地域一体で取り組み、農業用施設の維持管理を図る。				
⑧ 担い手の効率的な生産環境の維持及び向上のため、作業所又は倉庫などの農業用施設の整備促進を図る。				

4 地域内の農業を担う者一覧(目標地図に位置付ける者)

属性	農業を担う者 (氏名・名称)	現状			10年後 (目標年度:令和 16 年度)				
		経営作目等	経営面積	作業受託面積	経営作目等	経営面積	作業受託面積	目標地図上の表示	備考
	別紙1		1,463 ha	0 ha		1,469 ha	0 ha		
			ha	ha		ha	ha		
			ha	ha		ha	ha		
			ha	ha		ha	ha		
			ha	ha		ha	ha		
			ha	ha		ha	ha		
			ha	ha		ha	ha		
			ha	ha		ha	ha		
			ha	ha		ha	ha		
			ha	ha		ha	ha		
			ha	ha		ha	ha		
			ha	ha		ha	ha		
			ha	ha		ha	ha		
			ha	ha		ha	ha		
			ha	ha		ha	ha		
			ha	ha		ha	ha		
計	1経営体		1,463 ha	0 ha		1,469 ha	0 ha		

- 注1:「属性」欄には、認定農業は「認農」、認定新規就農者は「認就」、法人化を行うことが確実であると市町村が判断する集落営農は「集」、基本構想水準到達者は「到達」、農業協同組合は「農協」、農業支援サービス事業者(農協を除く)は「サ」、上記に該当しない農用地等を継続的に利用する者は「利用者」の属性を記載してください。
- 2:「経営面積」「作業受託面積」欄には、地域計画の対象地域内における農業を担う者の経営面積、作業受託面積を記載してください。
- 3:農業を担う者に位置付ける場合は、できる限りその者から同意を得ていること。
- 4:作業受託面積には、基幹3作業の実面積を記載してください。なお特定農作業受託面積は、作業受託面積に含めず、経営面積に含めてください。
- 5:備考欄には、農業を担う者として位置付けられた者に不測の事態に備えて、代わりに利用する者を記載するよう努めてください。

5 農業支援サービス事業者一覧(任意記載事項)

番号	事業体名 (氏名・名称)	作業内容	対象品目

6 目標地図(別添のとおり)

7 基盤法第22条の3(地域計画に係る提案の特例)を活用する場合には、以下を記載してください。

農用地所有者等数(人)		うち計画同意者数(人・%)	
-------------	--	---------------	--

- 注1:「農用地所有者等」欄には、区域内の農用地等の所有者、賃借人等の使用収益権者の数を記載してください。
- 注2:「うち計画同意者数」欄には、同意者数を記載してください。
- 注3:提案する地区の対象となる範囲を目標地図に明記してください。

(留意事項)

農業を担う者を位置付ける際、これらの者の氏名が含まれた地域計画について、法令に基づく手続として、本人の同意なく、関係者の意見聴取や、地域計画の案の縦覧、地域計画の公告を行うことができますが、個人情報保有に当たっては、利用目的をできる限り特定し、本人から直接書面に記録された個人情報を取得するときは、あらかじめ、本人に対し、その利用目的を明示してください。

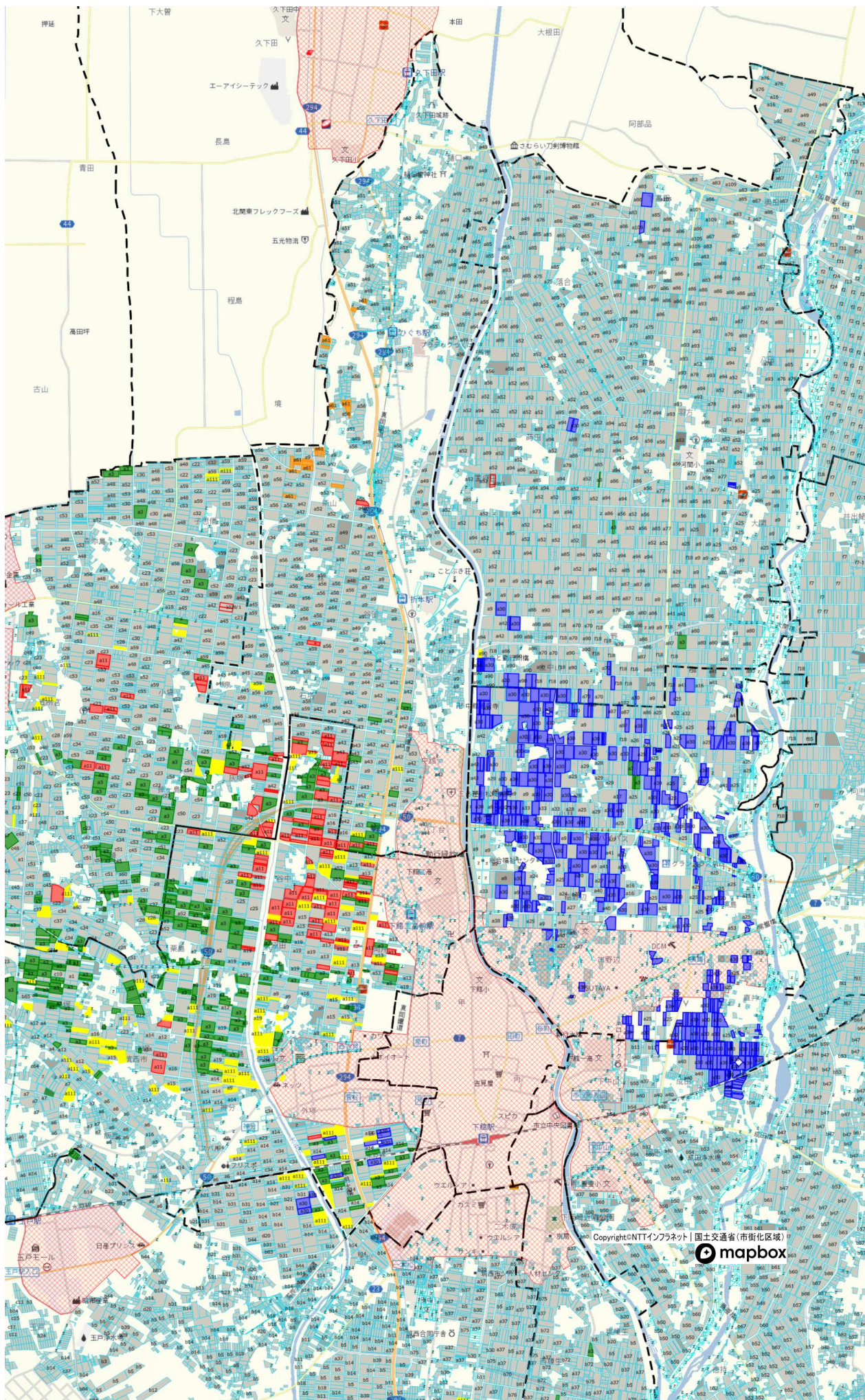
また、市町村の公報への掲載等とは別に、インターネットの利用により関係者以外の不特定多数に対して情報を提供する場合は、氏名を削除するなど配慮してください。

必要に応じて区域内の農用地の一覧を参考として添付してください。

4 地域内の農業を担う者一覧(目標地図に位置付ける者)

	属性	農業を担う者 (氏名・名称)	現状			10年後 (目標年度:令和 16 年度)				
			経営作目等	経営面積	作業受託 面積	経営作目等	経営面積	作業受託 面積	目標地図上 の表示	備考
1	認農		水稻・麦・ソバ	2.0 ha	ha	水稻・麦・ソバ	2.0 ha	ha	a1	
2	認農		水稻	5.0 ha	ha	水稻	5.0 ha	ha	a2	
3	認農		水稻・麦・大豆・ソバ	99.0 ha	ha	水稻・麦・大豆・ソバ	99.0 ha	ha	a3	
4	認農		水稻	0.8 ha	ha	水稻	0.8 ha	ha	a4	
5	認農		水稻・キャベツ他	3.5 ha	ha	水稻・キャベツ他	3.5 ha	ha	a5	
6	認農		水稻・麦	20.0 ha	ha	水稻・麦	20.0 ha	ha	a6	
7	認農		水稻・麦	12.0 ha	ha	水稻・麦	12.0 ha	ha	a7	
8	認農		イチゴ	0.2 ha	ha	イチゴ	0.2 ha	ha	a8	
9	認農		水稻	10.0 ha	ha	水稻	10.0 ha	ha	a9	
10	認農		水稻・麦	4.1 ha	ha	水稻・麦	4.1 ha	ha	a10	
11	認農		水稻・麦・大豆・ソバ	100.0 ha	ha	水稻・麦・大豆・ソバ	100.0 ha	ha	a11	法人
12	認農		水稻・麦・大豆	12.0 ha	ha	水稻・麦・大豆	12.0 ha	ha	a12	
13	認農		肥育牛＋繁殖牛	ha	ha	肥育牛＋繁殖牛	ha	ha	a13	法人・畜産
14	認農		水稻・麦	55.0 ha	ha	水稻・麦	55.0 ha	ha	a14	
15	認農		水稻・麦・大豆・ソバ	75.0 ha	ha	水稻・麦・大豆・ソバ	75.0 ha	ha	a15	
16	認農		レタス	0.2 ha	ha	レタス	0.2 ha	ha	a16	
17	認農		水稻・麦・大豆・ネギ	0.0 ha	ha	水稻・麦・大豆・ネギ	0.0 ha	ha	a17	
18	認農		水稻	3.5 ha	ha	水稻	3.5 ha	ha	a18	
19	認農		水稻	9.0 ha	ha	水稻	9.0 ha	ha	a19	
20	認農		水稻・麦・梨・ぶどう・もも	1.4 ha	ha	水稻・麦・梨・ぶどう・もも	1.4 ha	ha	a20	
21	認農		水稻	0.3 ha	ha	水稻	0.3 ha	ha	a21	
22	認農		キャベツ	3.5 ha	ha	キャベツ・ほうれん草他	3.5 ha	ha	a22	法人
23	認農		露地野菜・ねぎ・枝豆	1.0 ha	ha	露地野菜・ねぎ・枝豆	1.0 ha	ha	a23	
24	認農		水稻	2.5 ha	ha	水稻	2.5 ha	ha	a24	
25	認農		水稻	1.1 ha	ha	水稻	1.1 ha	ha	a25	
26	認農		水稻	6.0 ha	ha	水稻	6.0 ha	ha	a26	
27	認農		水稻・ねぎ	2.4 ha	ha	水稻・ねぎ	2.4 ha	ha	a27	
28	認農		水稻	3.8 ha	ha	水稻	3.8 ha	ha	a28	
29	認農		水稻	5.0 ha	ha	水稻	5.0 ha	ha	a29	
30	認農		水稻・麦・大豆	28.0 ha	ha	水稻・麦・大豆	28.0 ha	ha	a31	
31	認農		水稻	2.0 ha	ha	水稻	2.0 ha	ha	a32	
32	認農		水稻	2.8 ha	ha	水稻	2.8 ha	ha	a33	
33	認農		水稻・麦・大豆	10.0 ha	ha	水稻・麦・大豆	10.0 ha	ha	f18	法人
34	認農		花卉(スプレー菊)	0.6 ha	ha	花卉(スプレー菊)	0.6 ha	ha	a35	
35	認農		水稻・麦・大豆・ソバ	2.0 ha	ha	水稻・麦・大豆・ソバ	2.0 ha	ha	a37	法人
36	認農		水稻・苺	1.2 ha	ha	水稻・苺	1.2 ha	ha	a38	
37	認農			ha	ha	イチゴ	ha	ha	a39	
38	認農		水稻	2.0 ha	ha	水稻	2.0 ha	ha	a40	
39	認農		水稻・玉ねぎ	4.5 ha	ha	水稻・玉ねぎ	4.5 ha	ha	a41	
40	認農		水稻・麦・大豆	20.0 ha	ha	水稻・麦・大豆	20.0 ha	ha	a42	
41	認農		水稻	13.0 ha	ha	水稻	13.0 ha	ha	a43	
42	認農		水稻・麦・大豆	6.0 ha	ha	水稻・麦・大豆	6.0 ha	ha	a44	
43	認農		水稻	4.2 ha	ha	水稻	4.2 ha	ha	a45	
44	認農		水稻・キュウリ・玉ねぎ	2.1 ha	ha	水稻・キュウリ・玉ねぎ	2.1 ha	ha	a46	
45	認農		水稻	5.5 ha	ha	水稻	5.5 ha	ha	a47	
46	認農		水稻・麦・大豆	5.0 ha	ha	水稻・麦・大豆	5.0 ha	ha	a48	
47	認農		水稻・麦・大豆	43.0 ha	ha	水稻・麦・大豆	43.0 ha	ha	a49	
48	認農		養豚	ha	ha	養豚	ha	ha	a50	畜産
49	認農		水稻・ソバ・玉ねぎ・ナス	2.5 ha	ha	水稻・ソバ・玉ねぎ・ナス	2.5 ha	ha	a51	
50	認農		水稻・麦・大豆	40.0 ha	ha	水稻・麦・大豆	40.0 ha	ha	a52	
51	認農		水稻	3.7 ha	ha	水稻	3.7 ha	ha	a53	
52	認農		水稻・トウモロコシ	1.0 ha	ha	水稻・トウモロコシ	1.0 ha	ha	a55	
53	認農		水稻・麦・大豆	53.0 ha	ha	水稻・麦・大豆	53.0 ha	ha	a56	
54	認農		イチゴ	1.8 ha	ha	イチゴ	1.8 ha	ha	a58	

属性	農業を担う者 (氏名・名称)	現状			10年後 (目標年度:令和 16 年度)				
		経営作目等	経営面積	作業受託 面積	経営作目等	経営面積	作業受託 面積	目標地図上 の表示	備考
55	認農	水稻・麦・大豆・玉ねぎ	42.5 ha	ha	水稻・麦・大豆・玉ねぎ	42.5 ha	ha	a59	
56	認農	水稻	2.1 ha	ha	水稻	2.1 ha	ha	a60	
57	認農	水稻・麦・大豆・玉ねぎ	61.0 ha	ha	水稻・麦・大豆・玉ねぎ	61.0 ha	ha	a61	
58	認農	水稻	20.0 ha	ha	水稻	20.0 ha	ha	a62	
59	認農	水稻	2.7 ha	ha	水稻	2.7 ha	ha	a64	
60	認農	水稻	3.5 ha	ha	水稻	3.5 ha	ha	a65	
61	認農	水稻・麦・大豆	2.8 ha	ha	水稻・麦・大豆	2.8 ha	ha	a66	
62	認農	水稻	5.0 ha	ha	水稻	5.0 ha	ha	a67	
63	認農	肥育豚・哺乳豚他	ha	ha	肥育豚・哺乳豚他	ha	ha	a68	法人・畜産
64	認農	水稻	8.5 ha	ha	水稻	8.5 ha	ha	a69	
65	認農	水稻・玉ねぎ	17.1 ha	ha	水稻・玉ねぎ	17.1 ha	ha	a70	
66	認農	水稻	9.0 ha	ha	水稻	9.0 ha	ha	a71	
67	認農	水稻・麦・大豆	4.0 ha	ha	水稻・麦・大豆	4.0 ha	ha	a72	
68	認農	水稻	6.4 ha	ha	水稻	6.4 ha	ha	a73	
69	認農	水稻・ナス・レタス	5.4 ha	ha	水稻・ナス・レタス	5.4 ha	ha	a74	
70	認農	水稻	8.0 ha	ha	水稻	8.0 ha	ha	a75	
71	認農	水稻・麦・大豆	50.0 ha	ha	水稻・麦・大豆	50.0 ha	ha	a76	法人
72	認農	水稻・ホウレンソウ・玉ねぎ	4.0 ha	ha	水稻・ホウレンソウ・玉ねぎ	4.0 ha	ha	a77	
73	認農	水稻・麦・そば	2.0 ha	ha	水稻・麦・そば	2.0 ha	ha	a78	
74	認農	水稻・麦・大豆	120.0 ha	ha	水稻・麦・大豆	120.0 ha	ha	a30	法人
75	認農	水稻・麦・大豆	9.9 ha	ha	水稻・麦・大豆	9.9 ha	ha	a80	
76	認農	水稻・キュウリ	8.0 ha	ha	水稻・キュウリ	8.0 ha	ha	a83	
77	認農	水稻・麦・大豆・ソバ	23.0 ha	ha	水稻・麦・大豆・ソバ	23.0 ha	ha	a85	
78	認農	水稻・麦・大豆	24.0 ha	ha	水稻・麦・大豆	24.0 ha	ha	a86	
79	認農	水稻	4.3 ha	ha	水稻	4.3 ha	ha	a87	
80	認農	水稻	2.9 ha	ha	水稻	2.9 ha	ha	a88	
81	認農	水稻	8.0 ha	ha	水稻	8.0 ha	ha	a89	
82	集	水稻・麦・大豆	42.2 ha	ha	水稻・麦・大豆	42.2 ha	ha	a90	
83	集	水稻・麦・大豆	24.2 ha	ha	水稻・麦・大豆	24.2 ha	ha	a91	
84	認農	水稻・イチゴ	1.5 ha	ha	水稻・イチゴ	1.5 ha	ha	a92	
85	認農	水稻・麦・大豆・玉ねぎ	12.0 ha	ha	水稻・麦・大豆・玉ねぎ・イチゴ	12.0 ha	ha	a93	
86	認農	水稻	19.1 ha	ha	水稻	19.1 ha	ha	a94	
87	認農	水稻	3.0 ha	ha	水稻	3.0 ha	ha	a95	
88	認農	水稻・トマト	0.6 ha	ha	水稻・トマト	0.6 ha	ha	f36	
89	認農	キュウリ	0.6 ha	ha	キュウリ	0.6 ha	ha	a97	
90	認農	水稻・玉ねぎ	2.4 ha	ha	水稻・玉ねぎ	2.4 ha	ha	a98	
91	認農	水稻・麦・大豆・飼料米	0.6 ha	ha	水稻・麦・大豆・飼料米	0.6 ha	ha	f24	
92	認農	水稻・麦・玉ねぎ	2.9 ha	ha	水稻・麦・玉ねぎ	2.9 ha	ha	a102	
93	認農	水稻・玉ねぎ・里芋	13.5 ha	ha	水稻・玉ねぎ・里芋	13.5 ha	ha	a105	
94	認農	水稻	1.5 ha	ha	水稻	6.5 ha	ha	a109	
95	認農	水稻・小麦・そば	35.0 ha	ha	水稻・小麦・そば	35.0 ha	ha	a110	
96	認農	水稻・小麦・大豆	14.0 ha	ha	水稻・小麦・大豆	14.0 ha	ha	a112	
97	認農	水稻・タマネギ	11.0 ha	ha	水稻・タマネギ	11.0 ha	ha	a113	
98	認農	水稻・玉ねぎ	12.0 ha	ha	水稻・玉ねぎ	12.0 ha	ha	a114	
99	認農	水稻・麦	35.0 ha	ha	水稻・麦	35.0 ha	ha	a115	
100	認農	水稻・露地野菜(ナス)	20.0 ha	ha	水稻・露地野菜(ナス)	20.0 ha	ha	a116	
101	認農	水稻	10.0 ha	ha	水稻	10.0 ha	ha	a117	
102	認農	水稻・露地野菜	17.0 ha	ha	水稻・露地野菜	17.0 ha	ha	a118	
103	認農	水稻	18.0 ha	ha	水稻	18.0 ha	ha	a119	
104	認農	水稻	20.0 ha	ha	水稻	20.0 ha	ha	a120	



Copyright©NTTインフラネット | 国土交通省(市街化区域) mapbox