

記事

承認 校閲 担当 監理 工事名称
作成日 図面名称

空調配管 2階平面図

縮尺 A3 1/400
図面番号 AC-08

自動制御機器表

記号	名称	記号	備考
AD1	緊急・種別入刀発動機	RY7100A	
AD2	白赤無極抵抗入刀発動機	RY7100P	
BFV	強制バスタービスト	YY6900	
RV1	電動バスタービスト	YY6100	
D	井リレー	G455P	
DC	DC 24V 電源	PY2910D	
FM	電圧調整器	K1010A/K1X20A	
MV1	ロータリー形電圧調整器	YY5170	
MV2	ロータリー形電圧調整器	YY5110	
MY	モーターコントロールモーター	MY7114F	
PE	圧力電圧調整器	JT6240	
PK	圧力電圧調整器	R312G	
PMX1	ポンプコントロールモーター	WY2043	
PMX2	ポンプコントロールモーター	WY2041	
G	電圧調整器	G406B	
R	相対リレー		
SW	切換スイッチ		
T1	屋内形電圧調整器	T6265A	ステンレスカバー付
TE1	種別形電圧調整器	TY2830	
TE2	種別形電圧調整器	TY2700	
TE3	種別形電圧調整器	TY83	
TR	トランス	AT72-J1	
TW	種別形電圧調整器	T991A	保護管付
V3	種別3方弁	V5065A	
	百葉箱		
MR	テラーリモコン	BRC301C1	1階事務・作業室へ設置

機器交換

バッテリー・電池交換

凡例

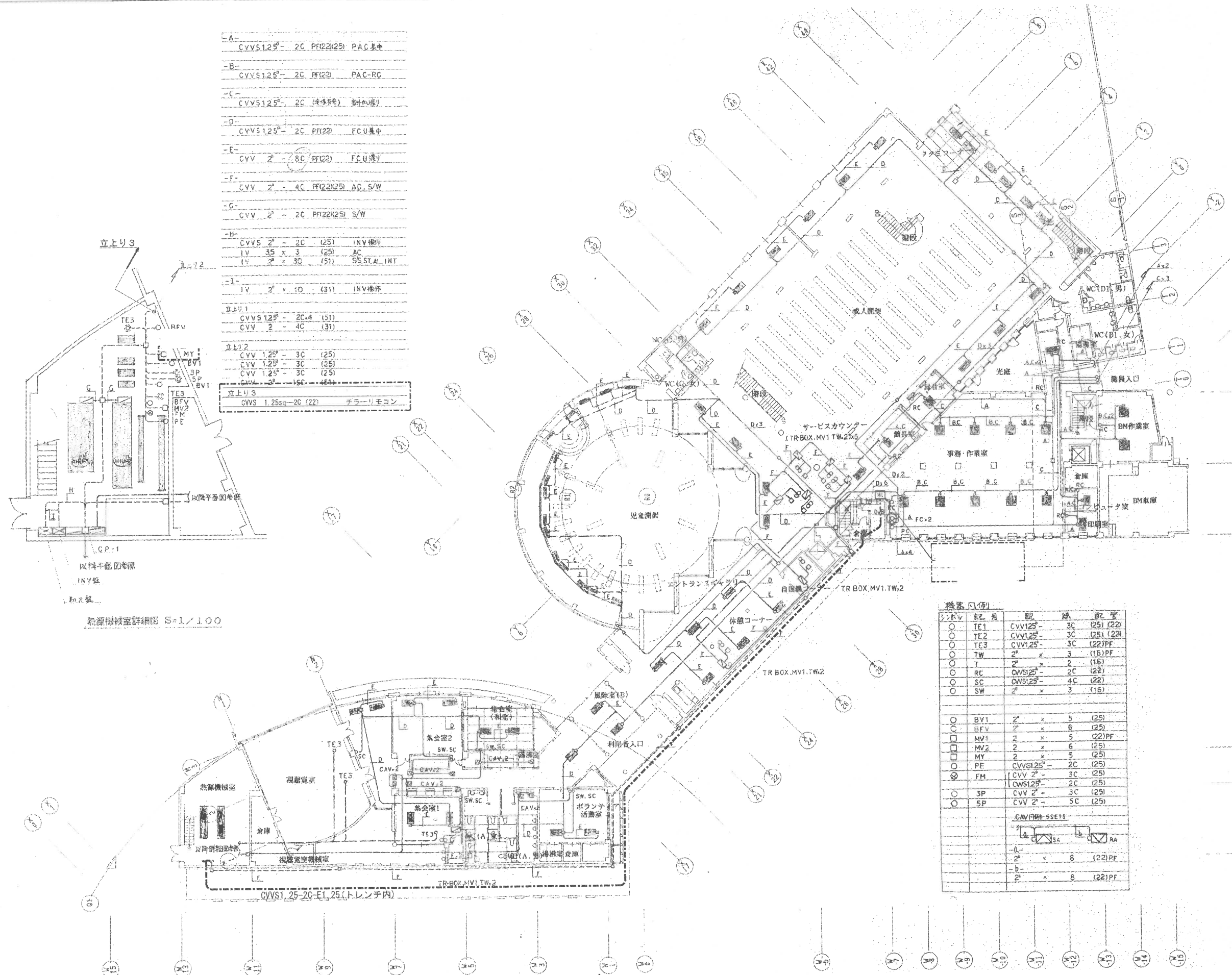
IV2 ⁰	1
AC100V or 200V	
60	ファンインターロック
<input checked="" type="checkbox"/>	現場側内取付機
<input type="checkbox"/>	リレー・トランスボックス内取付機

バルブ口表

系統名	流体	流量	P1	ΔP	CV	口径(A)	単位
循環システム三方弁	W3	860		0.3	109.9	100	
住戸バイパス三方弁	W2	800		0.3	102.4	80	
次期冷暖水漏水防止弁						100	
二次側						125	
床下側インターロック弁						50	
流量計						100	
FCU-1 集気室		162		0.3	20.7	32	
FCU-2 集気室		40		0.3	5.1	15	
（東）		32		0.3	4.1	15	
（西）		30		0.3	3.8	15	
FCU-3 集気室		36		0.3	4.6	15	
（東）		50		0.3	7.7	20	
（西）		50		0.3	7.7	20	
FCU-4 集気室		36		0.3	4.6	15	
FCU-5 集気室		54		0.3	6.9	20	
（東）		105		0.3	13.4	25	
（西）		90		0.3	11.5	25	
（東）		63		0.3	8.1	20	

開口表

開口名	形状	開口寸法			開口系統名	備考
		W	H	D		
CP-1	円形	2100	2150	400	集気室側開 床下側開	
INV室	円形	700	1950	400	二次冷暖水ポンプ1台	動力配線別途



-A-	CVVS1.25 ² - 2C PF(22x25) PAC 集中
-B-	CVVS1.25 ² - 2C PF(22) PAC-RC
-C-	CVVS1.25 ² - 2C (冷媒管) 配管(外)
-D-	CVVS1.25 ² - 2C PF(22) FCU 集中
-E-	CVV 2 ² - 8C PF(22) FCU 集中
-F-	CVV 2 ² - 4C PF(22x25) AC, S/W
-G-	CVV 2 ² - 2C PF(22x25) S/W
-H-	CVVS 2 ² - 2C (25) INV 操作
	IV 3.5 x 3 (25) AC
	IV 2 ² x 30 (51) SS STAL. INT
-I-	IV 2 ² x 10 (31) INV 操作
立上り1	CVVS1.25 ² - 2C (4) (51)
	CVV 2 ² - 4C (31)
立上り2	CVV 1.25 ² - 3C (25)
	CVV 1.25 ² - 3C (25)
	CVV 1.25 ² - 3C (25)
	CVV 2 ² - 5C (51)
立上り3	CVVS 1.25sq-2C (22) チャーリモコン

熱源機械室詳細図 S=1/100

設備名	記号	配管	管径	管長
TE1	CVV1.25 ² -	3C	(25)	(22)
TE2	CVV1.25 ² -	3C	(25)	(22)
TE3	CVV1.25 ² -	3C	(22)PF	
TW	2 ² x	3	(16)PF	
T	2 ² x	2	(16)	
RC	QWS1.25 ² -	2C	(22)	
SC	QWS1.25 ² -	4C	(22)	
SW	2 ² x	3	(16)	
BV1	2 ² x	5	(25)	
BFV	2 ² x	6	(25)	
MV1	2 ² x	5	(22)PF	
MV2	2 ² x	6	(25)	
MY	2 ² x	5	(25)	
PE	CVVS1.25 ² -	2C	(25)	
FM	CVV 2 ² -	3C	(25)	
	QWS1.25 ² -	2C	(25)	
3P	CVV 2 ² -	3C	(25)	
5P	CVV 2 ² -	5C	(25)	
CAV/FM-SSE1S				
	2 ² x	8	(22)PF	
	2 ² x	8	(22)PF	

