

## 地域計画

策定年月日	令和 7 年 3 月 27 日
更新年月日	令和 7 年 5 月 15 日    令和 7 年 11 月 14 日 令和 7 年 6 月 13 日    令和 7 年 12 月 16 日 令和 7 年 7 月 15 日 令和 7 年 8 月 15 日 令和 7 年 9 月 17 日
目標年度	令和16年度
市町村名 (市町村コード)	筑西市 ( 082279 )
地域名 (地域内農業集落名)	協和地区  (小栗 蓬田 井出蛸沢 門井 久地楽 向川澄 古郡 三郷 新治 横塚 蓮沼 細田 柳 八幡 上星谷 谷永島 下星谷 知行 下郷谷 大島 清水 桑山)

注:「地域名」欄には、協議の場が設けられた区域を記載し、農林業センサスの農業集落名を記載してください。

## 1 地域における農業の将来の在り方

## (1) 地域計画の区域の状況

区域内の農用地等面積(農業上の利用が行われる農用地等の区域)	2,210 ha
① 農業振興地域のうち農用地区域内の農地面積	1,568 ha
② 田の面積	1,187 ha
③ 畑の面積(果樹、茶等を含む)	1,014 ha
④ 区域内において、規模縮小などの意向のある農地面積の合計	307 ha
⑤ 区域内において、今後農業を担う者が引き受ける意向のある農地面積の合計	1,151 ha
(参考) 区域内における70才以上の農業者の農地面積の合計	412 ha
うち後継者不在の農業者の農地面積の合計	220 ha
(備考)	

注1:①については、農業振興地域担当部局と調整の上、記載してください。

2:②及び③については、農業委員会の農地台帳の面積(現況地目)に基づき記載してください。

3:④については、規模縮小又は離農の意向のある農地面積を記載してください。

4:⑤については、区域内に特定することができない場合には、引き受ける意向のあるすべての農地面積を記載の上、備考欄にその旨記載してください。

5:(参考)の区域内における70才以上の農業者の農地面積等については、できる限り記載するように努めてください。

6:「区域内の農用地等面積」に遊休農地が含まれている場合には、備考欄にその面積を記載してください。

## (2) 地域農業の現状及び課題

- ・本地域は、小貝川・観音川流域を中心として肥沃な水田地帯が広がっている。また、この地域は日本有数のこだますいかの生産地であり、畑地は施設園芸が盛んで小玉スイカのほかにトマト、キュウリなどが栽培されている。
- ・水田は基盤整備が行われているが、更なる効率的な農業経営のため大区画化及び用排水路の再整備等が必要である。
- ・農業者の高齢化による離農増加と後継者不足が危惧されることから、新たな担い手確保が急務である。

## (3) 地域における農業の将来の在り方(作物の生産や栽培方法については、必須記載事項)

- ・基盤整備により担い手への農地集積・集約化を推進し、大型機械の導入による低コスト化や土地利用型作物への転換等を図り地域内外の担い手が一体となって農業経営の規模拡大に資するよう努める。
- ・こだますいかなど園芸作物が栽培されているが、近年の農産物価格の低迷や天候不順による農業災害等により、安定的な農業経営を実現することは困難な状況にあるため、生産性の向上、高品質・ブランド化による高付加価値販売を推進する。

## 2 農業の将来の在り方に向けた農用地の効率的かつ総合的な利用に関する目標

(1) 農用地の効率的かつ総合的な利用に関する方針			
<ul style="list-style-type: none"> <li>・農振農用地域内の農地及びその周辺の農地を農業上の利用が行われる区域とする。</li> <li>・農地利用は、認定農業者等が主に営農し、今後も地区外の経営体と連携して農地を受け入れていく。</li> </ul>			
(2) 担い手(効率的かつ安定的な経営を営む者)に対する農用地の集積に関する目標			
現状の集積率	44.8	%	将来の目標とする集積率
			47.9 %
(3) 農用地の集団化(集約化)に関する目標			
<ul style="list-style-type: none"> <li>・農地の集約化は、中心経営体である認定農業者などの農業の担い手に対し、地区内外の経営体と連携して農地の集約化による団地化を進めていく。</li> </ul>			

## 3 農業者及び区域内の関係者が2の目標を達成するためとるべき必要な措置

(1) 農用地の集積・集団化の取組
<ul style="list-style-type: none"> <li>・農業の生産効率の向上や農地集積・集約化を図るため、地区内外の担い手と連携して農地利用最適化推進委員と調整し農地中間管理機構を通じて進めていく。</li> </ul>
(2) 農地中間管理機構の活用方法
<ul style="list-style-type: none"> <li>・農用地を農地中間管理機構に貸し付け、担い手への経営意向を踏まえ段階的に集約化を図る。その際、農業委員や農地利用最適化推進委員と調整し、地権者の貸付意向の時期に配慮する。</li> </ul>
(3) 基盤整備事業への取組
<ul style="list-style-type: none"> <li>・農業の生産効率の向上や農地集積・集約化を図るため、大区画化及び用排水路等の基盤整備について地域の意向を踏まえ検討する。</li> <li>・基盤整備を行うまでは、土地改良区及び水利組合を中心に既存の用排水路等について、適切に保全していく。</li> </ul>
(4) 多様な経営体の確保・育成の取組
<ul style="list-style-type: none"> <li>・地域内外から意欲のある多様な経営体など担い手として育成を進めるため、関係機関と連携し、相談から定着まで切れ目なく取り組んでいく。</li> </ul>
(5) 農業協同組合等の農業支援サービス事業者等への農作業委託の取組
<ul style="list-style-type: none"> <li>・農業生産性向上のためスマート農業技術を活用した農作業受委託等の農業支援サービスの展開を図る。</li> </ul>

以下任意記載事項(地域の実情に応じて、必要な事項を選択し、取組内容を記載してください)

<input type="checkbox"/> ① 鳥獣被害防止対策	<input type="checkbox"/> ② 有機・減農薬・減肥料	<input type="checkbox"/> ③ スマート農業	<input type="checkbox"/> ④ 畑地化・輸出等	<input type="checkbox"/> ⑤ 果樹等
<input type="checkbox"/> ⑥ 燃料・資源作物等	<input type="checkbox"/> ⑦ 保全・管理等	<input type="checkbox"/> ⑧ 農業用施設	<input type="checkbox"/> ⑨ 耕畜連携等	<input type="checkbox"/> ⑩ その他
【選択した上記の取組内容】				
① 鳥獣被害に対する獣害捕獲、追い払い等に取り組み、今後も猟友会や鳥獣被害対策協議会の支援を受け農業被害を抑制する。 ② 多様化する消費者ニーズに対応するため、生産・流通・消費に係る支援を実施し、慣行栽培と調和のとれた有機農業の取組推進を図る。 ③ スマート農業技術を活用した農作業受委託等の農業支援サービスの展開を図る。 ⑦ 用排水路の補修及び農道整備など地域一体で取り組み、農業用施設の維持管理を図る。 ⑧ 担い手の効率的な生産環境の維持及び向上のため、作業所又は倉庫などの農業用施設の整備促進を図る。				

4 地域内の農業を担う者一覧(目標地図に位置付ける者)

属性	農業を担う者 (氏名・名称)	現状			10年後 (目標年度:令和 16 年度)				
		経営作目等	経営面積	作業受託面積	経営作目等	経営面積	作業受託面積	目標地図上の表示	備考
	別紙1		990 ha	0 ha		1,060 ha	0 ha		
			ha	ha		ha	ha		
			ha	ha		ha	ha		
			ha	ha		ha	ha		
			ha	ha		ha	ha		
			ha	ha		ha	ha		
			ha	ha		ha	ha		
			ha	ha		ha	ha		
			ha	ha		ha	ha		
			ha	ha		ha	ha		
			ha	ha		ha	ha		
			ha	ha		ha	ha		
			ha	ha		ha	ha		
			ha	ha		ha	ha		
			ha	ha		ha	ha		
計	1経営体		990 ha	0 ha		1,060 ha	0 ha		

- 注1:「属性」欄には、認定農業は「認農」、認定新規就農者は「認就」、法人化を行うことが確実であると市町村が判断する集落営農は「集」、基本構想水準到達者は「到達」、農業協同組合は「農協」、農業支援サービス事業者(農協を除く)は「サ」、上記に該当しない農用地等を継続的に利用する者は「利用者」の属性を記載してください。
- 2:「経営面積」「作業受託面積」欄には、地域計画の対象地域内における農業を担う者の経営面積、作業受託面積を記載してください。
- 3:農業を担う者に位置付ける場合は、できる限りその者から同意を得ていること。
- 4:作業受託面積には、基幹3作業の実面積を記載してください。なお特定農作業受託面積は、作業受託面積に含めず、経営面積に含めてください。
- 5:備考欄には、農業を担う者として位置付けられた者に不測の事態に備えて、代わりに利用する者を記載するよう努めてください。

5 農業支援サービス事業者一覧(任意記載事項)

番号	事業体名 (氏名・名称)	作業内容	対象品目
1		農作業受託	水稻・トウモロコシ

6 目標地図(別添のとおり)

7 基盤法第22条の3(地域計画に係る提案の特例)を活用する場合には、以下を記載してください。

農用地所有者等数(人)		うち計画同意者数(人・%)	
-------------	--	---------------	--

- 注1:「農用地所有者等」欄には、区域内の農用地等の所有者、賃借人等の使用収益権者の数を記載してください。
- 注2:「うち計画同意者数」欄には、同意者数を記載してください。
- 注3:提案する地区の対象となる範囲を目標地図に明記してください。

(留意事項)

農業を担う者を位置付ける際、これらの者の氏名が含まれた地域計画について、法令に基づく手続として、本人の同意なく、関係者の意見聴取や、地域計画の案の縦覧、地域計画の公告を行うことができますが、個人情報保有に当たっては、利用目的をできる限り特定し、本人から直接書面に記録された個人情報を取得するときは、あらかじめ、本人に対し、その利用目的を明示してください。

また、市町村の公報への掲載等とは別に、インターネットの利用により関係者以外の不特定多数に対して情報を提供する場合、氏名を削除するなど配慮してください。

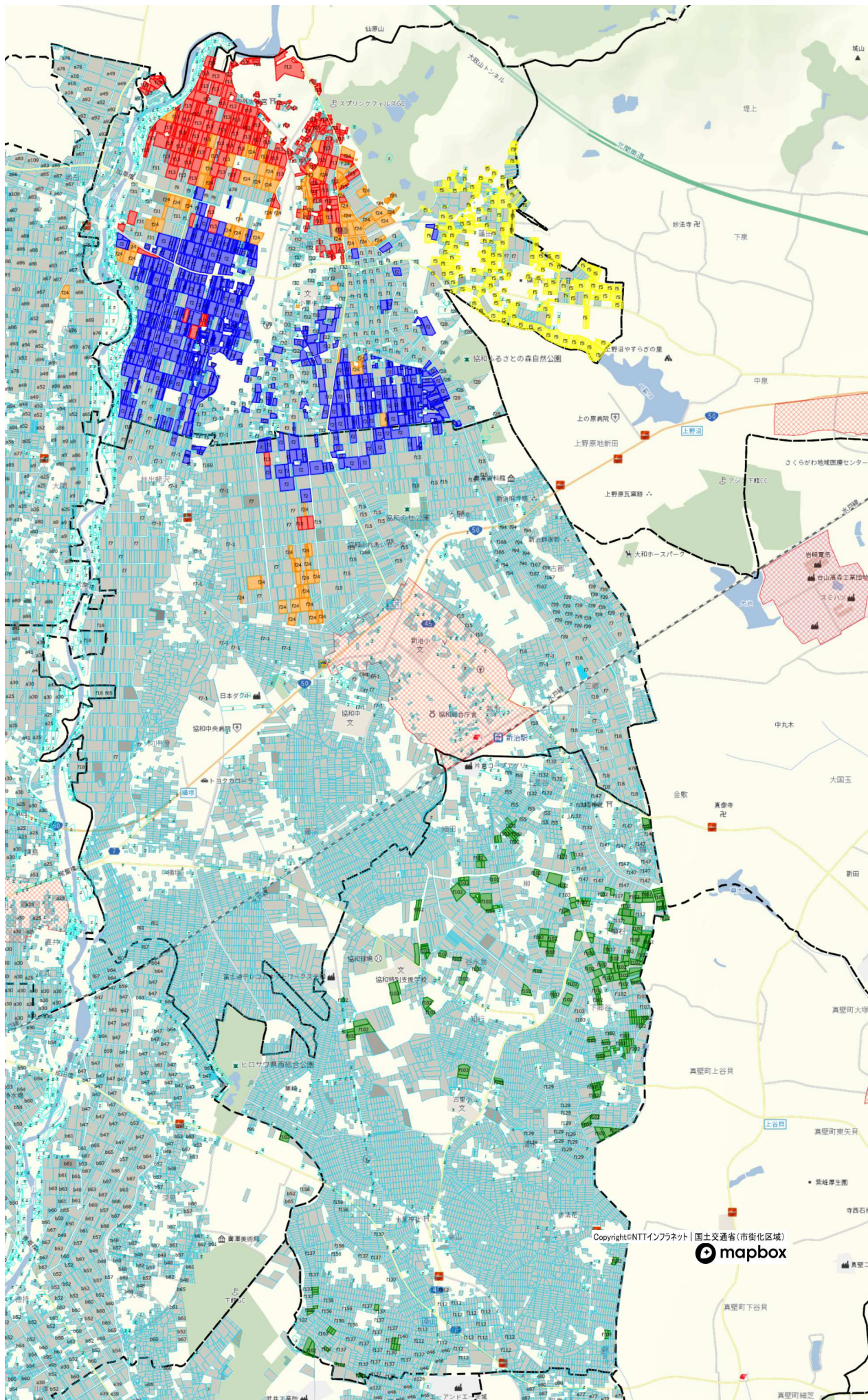
必要に応じて区域内の農用地の一覧を参考として添付してください。

4 地域内の農業を担う者一覧(目標地図に位置付ける者)

	属性	農業を担う者 (氏名・名称)	現状			10年後 (目標年度:令和 16 年度)				
			経営作目等	経営面積	作業受託 面積	経営作目等	経営面積	作業受託 面積	目標地図上 の表示	備考
1	認農		水稻・トマト	10.0 ha	ha	水稻・トマト	10.0 ha	ha	f1	
2	認農		水稻・麦・大豆・そば	123.0 ha	ha	水稻・麦・大豆・そば	123.0 ha	ha	f2	法人
3	認農		ネギ、タマネギ	1.2 ha	ha	水稻・ネギ・タマネギ	1.2 ha	ha	f3	
4	認農		水稻・タマネギ・カボチャ	7.3 ha	ha	水稻・タマネギ・カボチャ	7.3 ha	ha	f4	
5	認農		水稻・麦・大豆・そば	43.0 ha	ha	水稻・麦・大豆・そば	43.0 ha	ha	f5	
6	認農		レタス・タマネギ	1.4 ha	ha	レタス・タマネギ	1.4 ha	ha	f6	
7	認農		水稻・タマネギ	30.0 ha	ha	水稻・タマネギ	45.0 ha	ha	f7	法人
8	認農		たまねぎ	0.7 ha	ha	たまねぎ	0.7 ha	ha	f8	法人
9	認農		水稻	4.6 ha	ha	水稻	4.6 ha	ha	f9	
10	認農		高糖度トマト	5.4 ha	ha	高糖度トマト	5.4 ha	ha	f10	法人
11	認農		イチゴ	0.3 ha	ha	イチゴ	0.3 ha	ha	f11	
12	認農		水稻・スイカ・トマト	2.4 ha	ha	水稻・スイカ・トマト	2.4 ha	ha	f12	
13	認農		水稻	61.0 ha	ha	水稻	61.0 ha	ha	f13	法人
14	認農		水稻	1.8 ha	ha	水稻	1.8 ha	ha	f14	
15	認農		水稻	4.5 ha	ha	水稻	4.5 ha	ha	f15	
16	認農		水稻	1.2 ha	ha	小玉スイカ・トマト	1.2 ha	ha	f16	
17	認農		水稻・麦・そば	14.0 ha	ha	水稻・麦・そば	14.0 ha	ha	a78	
18	認農		水稻・麦・大豆	10.0 ha	ha	水稻・麦・大豆	10.0 ha	ha	f18	法人
19	認農		水稻	12.0 ha	ha	水稻	12.0 ha	ha	f19	
20	認農		水稻	1.4 ha	ha	水稻・タマネギ	2.0 ha	ha	f20	
21	認農		水稻	1.1 ha	ha	水稻	1.1 ha	ha	f21	
22	認農		水稻・イチゴ	0.8 ha	ha	水稻・イチゴ	0.8 ha	ha	f22	
23	認農		水稻・スイカ・トマト・キャベツ	2.4 ha	ha	水稻・スイカ・トマト・キャベツ	2.4 ha	ha	f23	
24	認農		水稻・麦・大豆・飼料米	43.0 ha	ha	水稻・麦・大豆・飼料米	43.0 ha	ha	f24	
25	認農		養豚	ha	ha	養豚	ha	ha	f25	法人・畜産
26	認農		水稻・水耕レタス	5.4 ha	ha	水稻・水耕レタス	5.4 ha	ha	f26	
27	認農		水稻	1.0 ha	ha	水稻	1.0 ha	ha	f27	法人
28	認農		水稻	2.0 ha	ha	水稻	2.0 ha	ha	f28	法人
29	認農		たまねぎ	0.3 ha	ha	たまねぎ	5.0 ha	ha	f29	法人
30	認農		たまねぎ	0.3 ha	ha	たまねぎ	0.3 ha	ha	f30	
31	認農		水稻・ミニトマト	5.2 ha	ha	水稻・ミニトマト	5.2 ha	ha	f31	
32	認農		水稻・麦・ソバ・トマト	30.0 ha	ha	水稻・麦・ソバ・トマト	30.0 ha	ha	f32	
33	認農		水稻・スイカ・トマト・ウモロシ等	4.9 ha	ha	水稻・スイカ・トマト・ウモロシ等	4.9 ha	ha	f33	
34	認農		水稻・スイカ	3.5 ha	ha	水稻・スイカ	3.5 ha	ha	f34	
35	認農		水稻・スイカ	3.9 ha	ha	水稻・スイカ・トマト・露地野菜	3.9 ha	ha	f35	
36	認農		水稻・トマト	1.0 ha	ha	水稻・トマト	1.0 ha	ha	f36	
37	認農		イチゴ	0.4 ha	ha	イチゴ	0.4 ha	ha	f37	
38	認農		ネギ、さつまいも、芝	2.9 ha	ha	ネギ、さつまいも、芝	3.5 ha	ha	f38	法人
39	認農		水稻	5.5 ha	ha	水稻	5.5 ha	ha	f39	
40	認農		水稻	1.0 ha	ha	水稻	1.0 ha	ha	f40	
41	認農		水稻	7.0 ha	ha	水稻	7.0 ha	ha	f41	
42	認農		水稻	0.8 ha	ha	水稻	0.8 ha	ha	f42	
43	認農		水稻	5.0 ha	ha	水稻	5.0 ha	ha	f43	
44	認農		水稻・キュウリ	2.9 ha	ha	水稻・キュウリ	2.9 ha	ha	f44	
45	認農		水稻	3.5 ha	ha	水稻	3.5 ha	ha	f45	
46	認農		水稻	0.8 ha	ha	水稻	0.8 ha	ha	f46	
47	認農		水稻	4.0 ha	ha	水稻	4.0 ha	ha	f47	
48	認農		水稻・ホウレンソウ	30.0 ha	ha	水稻・ホウレンソウ	30.0 ha	ha	f48	
49	認農		水稻	4.4 ha	ha	水稻	4.4 ha	ha	f34	
50	認農		キュウリ	2.0 ha	ha	キュウリ	2.0 ha	ha	f52	
51	認農		水稻	0.5 ha	ha	水稻	0.5 ha	ha	f54	
52	認農		水稻	25.0 ha	ha	水稻	40.0 ha	ha	f55	
53	認農		キュウリ	0.2 ha	ha	キュウリ	0.2 ha	ha	f56	
54	認農		水稻	2.0 ha	ha	水稻	10.0 ha	ha	f57	
55	認農		水稻	1.6 ha	ha	水稻	1.6 ha	ha	f58	

属性	農業を担う者 (氏名・名称)	現状			10年後 (目標年度:令和 16 年度)				
		経営作目等	経営面積	作業受託 面積	経営作目等	経営面積	作業受託 面積	目標地図上の表示	備考
56	認農	水稻	0.0 ha	ha	水稻	0.0 ha	ha	f59	
57	認農	水稻・麦・ソバ	6.0 ha	ha	水稻・麦・ソバ	6.0 ha	ha	f62	
58	認農	水稻	4.0 ha	ha	水稻	4.0 ha	ha	f64	
59	認農	水稻	1.4 ha	ha	水稻・タマネギ	5.0 ha	ha	f20	
60	認農	キュウリ	0.7 ha	ha	キュウリ	0.7 ha	ha	f66	
61	認農	水稻・麦・大豆	12.0 ha	ha	水稻・麦・大豆	12.0 ha	ha	f67	
62	認農	スイカ・トマト・レタス	1.5 ha	ha	スイカ・トマト・レタス	1.5 ha	ha	f69	
63	認農	水稻	1.1 ha	ha	水稻	1.1 ha	ha	f70	
64	認農	水稻・キャベツ	3.6 ha	ha	水稻・キャベツ	3.6 ha	ha	f71	
65	認農	水稻	1.8 ha	ha	水稻	1.8 ha	ha	f72	
66	認農	キュウリ・レタス	1.0 ha	ha	キュウリ・レタス	1.0 ha	ha	f73	
67	認農	水稻	3.0 ha	ha	水稻・スイカ・トマト	3.0 ha	ha	f74	
68	認農	水稻・キュウリ・トマト	3.6 ha	ha	水稻・キュウリ・トマト	3.6 ha	ha	f76	法人
69	認農	水稻	1.4 ha	ha	水稻	1.4 ha	ha	a87	
70	認農	水稻・キュウリ	2.0 ha	ha	水稻・キュウリ	2.0 ha	ha	f79	
71	認農	キュウリ	0.6 ha	ha	キュウリ	0.6 ha	ha	f80	
72	認農	水稻・小菊	5.0 ha	ha	水稻・小菊	5.0 ha	ha	f81	
73	認農	水稻	3.0 ha	ha	水稻	3.0 ha	ha	f82	
74	認農	キュウリ・トマト	0.7 ha	ha	キュウリ・トマト	0.7 ha	ha	f83	
75	認農	トマト・レタス	0.9 ha	ha	トマト・レタス	0.9 ha	ha	f84	
76	認農	キュウリ	0.3 ha	ha	キュウリ	0.3 ha	ha	f85	
77	認農	キュウリ	3.0 ha	ha	キュウリ	3.0 ha	ha	f86	
78	認農	花き	5.5 ha	ha	花き	5.5 ha	ha	f87	法人
79	認農	水稻・キュウリ・レタス・ナス・ニンジン	5.0 ha	ha	水稻・キュウリ・レタス・ナス・ニンジン	5.0 ha	ha	f88	法人
80	認農	キュウリ	0.5 ha	ha	キュウリ	0.5 ha	ha	f89	
81	認農	肉用繁殖牛・牧草	0.3 ha	ha	肉用繁殖牛・牧草	0.3 ha	ha	f90	
82	認農	小菊・アスター・ほうれん草	0.2 ha	ha	小菊・アスター・ほうれん草	0.2 ha	ha	f91	
83	認農	水稻・キャベツ	3.0 ha	ha	水稻・キャベツ	3.0 ha	ha	f94	
84	認農	タマネギ・ネギ	0.3 ha	ha	タマネギ・ネギ	0.3 ha	ha	f95	
85	認農	人参・大根・ワサビ菜	0.0 ha	ha	人参・大根・ワサビ菜	7.0 ha	ha	f96	
86	認農	水稻	30.0 ha	ha	水稻	35.0 ha	ha	f97	
87	認農	水稻	1.2 ha	ha	水稻	1.2 ha	ha	f98	
88	認農	水稻	1.0 ha	ha	水稻	1.0 ha	ha	f99	
89	認農	水稻	2.0 ha	ha	水稻	2.0 ha	ha	f100	
90	認農	キュウリ・トマト	0.5 ha	ha	キュウリ・トマト	0.5 ha	ha	f101	
91	認農	水稻・麦・大豆	45.0 ha	ha	水稻・麦・大豆	45.0 ha	ha	f102	法人
92	認農	水稻	23.0 ha	ha	水稻	23.0 ha	ha	f103	法人
93	認農	水稻	25.0 ha	ha	水稻	30.0 ha	ha	f51	
94	認農	水稻	3.1 ha	ha	水稻	3.1 ha	ha	f105	
95	認農	水稻	1.5 ha	ha	水稻	2.5 ha	ha	f54	
96	認農	水稻	2.5 ha	ha	水稻	2.5 ha	ha	f107	
97	認農	水稻	4.0 ha	ha	水稻	4.0 ha	ha	f110	
98	認農	水稻	19.0 ha	ha	水稻	20.0 ha	ha	f59	
99	認農	水稻・スイカ・トマト・レタス	5.8 ha	ha	水稻・スイカ・トマト・レタス	5.8 ha	ha	f112	
100	認農	水稻	1.1 ha	ha	水稻	1.1 ha	ha	f114	
101	認農	水稻	0.5 ha	ha	水稻	0.5 ha	ha	f115	
102	認農	水稻	1.1 ha	ha	水稻	1.1 ha	ha	f116	
103	認農	レタス・スイカ・トマト・アスパラ	2.0 ha	ha	レタス・スイカ・トマト・アスパラ	2.0 ha	ha	f117	
104	認農	水稻	1.8 ha	ha	水稻	1.8 ha	ha	f118	
105	認農	水稻	1.8 ha	ha	水稻	1.8 ha	ha	f119	
106	認農	小玉スイカ・トマト	2.8 ha	ha	小玉スイカ・トマト	2.8 ha	ha	f121	
107	認農	水稻	1.5 ha	ha	水稻	1.5 ha	ha	f122	
108	認農	水稻・スイカ・トマト	8.0 ha	ha	水稻・スイカ・トマト	8.0 ha	ha	f123	
109	認農	スイカ・ミニトマト・レタス	2.5 ha	ha	スイカ・ミニトマト・レタス	2.5 ha	ha	f124	
110	認農	水稻・スイカ・トマト	7.3 ha	ha	水稻・スイカ・トマト・レタス	7.3 ha	ha	f126	
111	認農	水稻	3.0 ha	ha	水稻	3.0 ha	ha	f127	
112	認農	キュウリ・トマト・ブドウ	1.8 ha	ha	キュウリ・トマト・ブドウ	1.8 ha	ha	f128	

属性	農業を担う者 (氏名・名称)	現状			10年後 (目標年度:令和 16 年度)				
		経営作目等	経営面積	作業受託 面積	経営作目等	経営面積	作業受託 面積	目標地図上 の表示	備考
113	認農	水稻・スイカ・トマト・ネギ	4.0 ha	ha	水稻・スイカ・トマト・ネギ	4.0 ha	ha	f129	
114	認農	水稻	3.0 ha	ha	水稻	3.0 ha	ha	f130	
115	認農	水稻	1.7 ha	ha	水稻	1.7 ha	ha	f131	
116	認農	水稻	2.0 ha	ha	水稻	2.0 ha	ha	f132	
117	認農	水稻・麦・大豆	0.0 ha	ha	水稻・麦・大豆	5.0 ha	ha	e19	法人
118	認農	小玉スイカ・トマト・レタス	0.2 ha	ha	小玉スイカ・トマト・レタス	0.2 ha	ha	f134	
119	認農	酪農成牛・肥育牛	ha	ha	酪農成牛・肥育牛	ha	ha	f135	畜産
120	認農	トマト・キュウリ	0.8 ha	ha	トマト・キュウリ	0.8 ha	ha	f136	
121	認農	水稻・小玉スイカ・キュウリ	7.8 ha	ha	水稻・小玉スイカ・キュウリ	7.8 ha	ha	f137	
122	認農	水稻・バラ	4.4 ha	ha	バラ・トルコ桔梗	4.4 ha	ha	f138	
123	認農	水稻	2.2 ha	ha	水稻・小玉スイカ・トマト	2.2 ha	ha	f139	
124	認農	水稻・小玉スイカ・トマト・ﾄﾗﾏﾂｼﾞ	3.1 ha	ha	水稻・小玉スイカ・トマト・ﾄﾗﾏﾂｼﾞ	3.1 ha	ha	f140	
125	認農	水稻	2.0 ha	ha	水稻	2.0 ha	ha	e46	
126	認農	水稻・キュウリ・トマト	15.0 ha	ha	水稻・キュウリ・トマト	15.0 ha	ha	f142	
127	認農	水稻・小玉スイカ・トマト	2.9 ha	ha	水稻・小玉スイカ・トマト	2.9 ha	ha	f143	
128	認農	水稻・キュウリ・レタス・ナス他	12.0 ha	ha	水稻・キュウリ・レタス・ナス他	12.0 ha	ha	f144	
129	認農	水稻・イチゴ	2.1 ha	ha	水稻・イチゴ	2.1 ha	ha	f145	
130	認農	キュウリ	1.4 ha	ha	キュウリ	1.4 ha	ha	f146	
131	認農	小玉スイカ・キュウリ・トマト	3.5 ha	ha	小玉スイカ・キュウリ・トマト	3.5 ha	ha	f147	
132	認農	水稻・小玉スイカ	2.0 ha	ha	水稻・小玉スイカ	2.0 ha	ha	f148	
133	認農	小玉スイカ・ミニトマト・トマト	3.3 ha	ha	小玉スイカ・ミニトマト・トマト	3.3 ha	ha	f149	
134	認農	水稻・小玉スイカ・トマト・レタス	0.1 ha	ha	水稻・小玉スイカ・トマト・レタス	0.1 ha	ha	e90	
135	認農	水稻・小玉スイカ・トマト	4.5 ha	ha	水稻・小玉スイカ・トマト	4.5 ha	ha	f151	
136	認農	水稻・イチゴ・ナス	3.5 ha	ha	水稻・イチゴ・ナス	3.5 ha	ha	f152	
137	認農	水稻	2.0 ha	ha	水稻	2.0 ha	ha	f153	
138	認農	水稻・イチゴ・小玉スイカ・トマト	2.4 ha	ha	水稻・イチゴ・小玉スイカ・トマト	2.4 ha	ha	f155	
139	認農	水稻・小玉スイカ・トマト	4.0 ha	ha	水稻・小玉スイカ・トマト	4.0 ha	ha	f156	
140	認農	水稻・アスパラガス	2.8 ha	ha	水稻・アスパラガス	2.8 ha	ha	f157	
141	認農	水稻	30.0 ha	ha	水稻	30.0 ha	ha	f158	
142	認農	水稻・施設野菜(トマト・小玉スイカ)	2.8 ha	ha	水稻・施設野菜(トマト・小玉スイカ)	2.7 ha	ha	f159	
143	認農	水稻・施設野菜(こがねスイカ・ﾄﾏﾂ)	3.2 ha	ha	水稻・施設野菜(こがねスイカ・ﾄﾏﾂ)	3.1 ha	ha	f160	
144	認農	水稻・施設野菜(こがね西成・夏秋ﾄﾏﾂ)	1.0 ha	ha	水稻・施設野菜(こがね西成・夏秋ﾄﾏﾂ)	1.0 ha	ha	f161	
145	認農	水稻	18.0 ha	ha	水稻	18.0 ha	ha	f162	
146	認農	水稻・スイカ・トマト	6.7 ha	ha	水稻 スイカ トマト	6.7 ha	ha	f163	
147	認農	水稻・施設野菜(キュウリ)	3.1 ha	ha	水稻 施設野菜(キュウリ)	3.1 ha	ha	f164	
148	認農	水稻	17.0 ha	ha	水稻	17.0 ha	ha	f165	
149	認農	水稻	0.9 ha	ha	水稻	0.9 ha	ha	f166	
150	認農	水稻	2.1 ha	ha	水稻	2.1 ha	ha	f167	
151	認就	小松菜	2.0 ha	ha	小松菜	1.4 ha	ha	f168	
152	認就	自然薯	1.0 ha	ha	自然薯	0.2 ha	ha	f169	
153	認農	水稻	4.0 ha	ha	水稻	25.0 ha	ha	f170	
154	利用者	水稻	0.3 ha	ha	水稻	0.3 ha	ha	f171	



目標地回り手(協和)

色	番号
赤	113
黄	1102
青	1104
緑	1105

Copyright © NTTインフラネット | 国土交通省(市街化区域)

mapbox