

地域計画

策定年月日	令和 7 年 3 月 27 日
更新年月日	令和 7 年 5 月 15 日 令和 7 年 11 月 14 日 令和 7 年 6 月 13 日 令和 7 年 12 月 16 日 令和 7 年 7 月 15 日 令和 7 年 8 月 15 日 令和 7 年 10 月 16 日
目標年度	令和16年度
市町村名 (市町村コード)	筑西市 (082279)
地域名 (地域内農業集落名)	関城地区 (船玉 関本分中 関本肥土 関本上 関本上中 関本中 関本下 上野 江 板橋 関 館 花田 花橋 舟生 犬塚 藤ヶ谷上 藤ヶ谷中 藤ヶ谷下 辻 黒子 井上 梶内 木 戸1 木戸2 中村新田 西保末 稲荷)

注:「地域名」欄には、協議の場が設けられた区域を記載し、農林業センサスの農業集落名を記載してください。

1 地域における農業の将来の在り方

(1) 地域計画の区域の状況

区域内の農用地等面積(農業上の利用が行われる農用地等の区域)	2,111 ha
① 農業振興地域のうち農用地区域内の農地面積	1,310 ha
② 田の面積	873 ha
③ 畑の面積(果樹、茶等を含む)	1,213 ha
④ 区域内において、規模縮小などの意向のある農地面積の合計	295 ha
⑤ 区域内において、今後農業を担う者が引き受ける意向のある農地面積の合計	1,100 ha
(参考) 区域内における70才以上の農業者の農地面積の合計	330 ha
うち後継者不在の農業者の農地面積の合計	217 ha
(備考)	

注1:①については、農業振興地域担当部局と調整の上、記載してください。

2:②及び③については、農業委員会の農地台帳の面積(現況地目)に基づき記載してください。

3:④については、規模縮小又は離農の意向のある農地面積を記載してください。

4:⑤については、区域内に特定することができない場合には、引き受ける意向のあるすべての農地面積を記載の上、備考欄にその旨記載してください。

5:(参考)の区域内における70才以上の農業者の農地面積等については、できる限り記載するように努めてください。

6:「区域内の農用地等面積」に遊休農地が含まれている場合には、備考欄にその面積を記載してください。

(2) 地域農業の現状及び課題

- ・本地域東部の小貝川流域は水田地帯で大区画の基盤整備が行われており効率的な水稻作付が可能となっている。また、西部の鬼怒川流域では畑地と水田地帯となっており、水田は基盤整備が行われたところもあるが未整備地が多い。
- ・台地部はそのほとんどが畑地や果樹園となっており、日本梨やスイカなどの果樹園芸作物が栽培されている。
- ・水田は基盤整備が行われたところもあるが未整備地が多く、更なる効率的な農業経営のため大区画化及び用排水の整備等について検討していく必要がある。
- ・農業者の高齢化による離農増加と後継者不足が危惧されることから、新たな担い手確保と農地集積・集約化が必要である。

(3) 地域における農業の将来の在り方(作物の生産や栽培方法については、必須記載事項)

- ・梨やスイカなど果樹園芸作物が栽培されているが、近年の農産物価格の低迷や天候不順による農業災害等により、単一作物の生産だけでは安定的な農業経営を実現することは困難な状況にあるため、生産性の向上、高品質・ブランド化による高付加価値販売を推進するほか、新たな部門に取り組み経営力の向上を図る。
- ・水稻作付では基盤整備により地域の中心担い手を育成し、農地集積・集約化や大型機械等の導入による低コスト化を推進する。

2 農業の将来の在り方に向けた農用地の効率的かつ総合的な利用に関する目標

(1) 農用地の効率的かつ総合的な利用に関する方針			
・農振農用地区域内の農地及びその周辺の農地を農業上の利用が行われる区域とする。 ・農地利用は、認定農業者等が主に営農し、今後も地区外の経営体と連携して農地を受け入れていく。			
(2) 担い手(効率的かつ安定的な経営を営む者)に対する農用地の集積に関する目標			
現状の集積率	56.4	%	将来の目標とする集積率 58.7 %
(3) 農用地の集団化(集約化)に関する目標			
・農地の集約化は、中心経営体である認定農業者などの農業の担い手に対し、地区内外の経営体と連携して農地の集約化による団地化を進めていく。			

3 農業者及び区域内の関係者が2の目標を達成するためとるべき必要な措置

(1) 農用地の集積・集団化の取組	
・農業の生産効率の向上や農地集積・集約化を図るため、担い手農業者の意向を踏まえ農地利用最適化推進委員と調整し農地中間管理機構を通じて進めていく。	
(2) 農地中間管理機構の活用方法	
・農用地を農地中間管理機構に貸し付け、担い手への経営意向を踏まえ段階的に集約化を図る。その際、農業委員や農地利用最適化推進委員と調整し、地権者の貸付意向の時期に配慮する。	
(3) 基盤整備事業への取組	
・農業の生産効率の向上や農地集積・集約化を図るため、更なる大区画化・汎用化等の基盤整備について地域の意向を踏まえ検討する。 ・既存の用排水路等については、土地改良区を中心に適切に保全していく。 ・畑地は未整備農地が多いため、基盤整備の導入について検討していく必要がある。	
(4) 多様な経営体の確保・育成の取組	
・地域内外から意欲のある多様な経営体など担い手として育成を進めるため、関係機関と連携し、相談から定着まで切れ目なく取り組んでいく。	
(5) 農業協同組合等の農業支援サービス事業者等への農作業委託の取組	
・農業生産性向上のためスマート農業技術を活用した農作業受委託等の農業支援サービスの展開を図る。	

以下任意記載事項(地域の実情に応じて、必要な事項を選択し、取組内容を記載してください)

<input type="checkbox"/> ①鳥獣被害防止対策	<input type="checkbox"/> ②有機・減農薬・減肥料	<input type="checkbox"/> ③スマート農業	<input type="checkbox"/> ④畑地化・輸出等	<input type="checkbox"/> ⑤果樹等
<input type="checkbox"/> ⑥燃料・資源作物等	<input type="checkbox"/> ⑦保全・管理等	<input type="checkbox"/> ⑧農業用施設	<input type="checkbox"/> ⑨耕畜連携等	<input type="checkbox"/> ⑩その他

【選択した上記の取組内容】

- ① 鳥獣被害に対する獣害捕獲、追い払い等に取り組み、今後も猟友会や鳥獣被害対策協議会の支援を受け農業被害を抑制する。
- ② 多様化する消費者ニーズに対応するため、生産・流通・消費に係る支援を実施し、慣行栽培と調和のとれた有機農業の取組推進を図る。
- ③ スマート農業技術を活用した農作業受委託等の農業支援サービスの展開を図る。
- ⑦ 用排水路の補修及び農道整備など地域一体で取り組み、農業用施設の維持管理を図る。
- ⑧ 担い手の効率的な生産環境の維持及び向上のため、作業所又は倉庫などの農業用施設の整備促進を図る。

4 地域内の農業を担う者一覧(目標地図に位置付ける者)

属性	農業を担う者 (氏名・名称)	現状			10年後 (目標年度:令和 16 年度)				
		経営作目等	経営面積	作業受託面積	経営作目等	経営面積	作業受託面積	目標地図上の表示	備考
	別紙1		1,193 ha	0 ha		1,241 ha	0 ha		
			ha	ha		ha	ha		
			ha	ha		ha	ha		
			ha	ha		ha	ha		
			ha	ha		ha	ha		
			ha	ha		ha	ha		
			ha	ha		ha	ha		
			ha	ha		ha	ha		
			ha	ha		ha	ha		
			ha	ha		ha	ha		
			ha	ha		ha	ha		
			ha	ha		ha	ha		
			ha	ha		ha	ha		
			ha	ha		ha	ha		
			ha	ha		ha	ha		
			ha	ha		ha	ha		
計	1経営体		1193 ha	0 ha		1241 ha	0 ha		

- 注1:「属性」欄には、認定農業は「認農」、認定新規就農者は「認就」、法人化を行うことが確実であると市町村が判断する集落営農は「集」、基本構想水準到達者は「到達」、農業協同組合は「農協」、農業支援サービス事業者(農協を除く)は「サ」、上記に該当しない農用地等を継続的に利用する者は「利用者」の属性を記載してください。
- 2:「経営面積」「作業受託面積」欄には、地域計画の対象地域内における農業を担う者の経営面積、作業受託面積を記載してください。
- 3:農業を担う者に位置付ける場合は、できる限りその者から同意を得ていること。
- 4:作業受託面積には、基幹3作業の実面積を記載してください。なお特定農作業受託面積は、作業受託面積に含めず、経営面積に含めてください。
- 5:備考欄には、農業を担う者として位置付けられた者に不測の事態に備えて、代わりに利用する者を記載するよう努めてください。

5 農業支援サービス事業者一覧(任意記載事項)

番号	事業体名 (氏名・名称)	作業内容	対象品目
1		農作業受託	水稻・麦・大豆・そば
2		農作業受託	水稻・麦・大豆・そば

6 目標地図(別添のとおり)

7 基盤法第22条の3(地域計画に係る提案の特例)を活用する場合には、以下を記載してください。

農用地所有者等数(人)		うち計画同意者数(人・%)	
-------------	--	---------------	--

- 注1:「農用地所有者等」欄には、区域内の農用地等の所有者、賃借人等の使用収益権者の数を記載してください。
- 注2:「うち計画同意者数」欄には、同意者数を記載してください。
- 注3:提案する地区の対象となる範囲を目標地図に明記してください。

(留意事項)

農業を担う者を位置付ける際、これらの者の氏名が含まれた地域計画について、法令に基づく手続として、本人の同意なく、関係者の意見聴取や、地域計画の案の縦覧、地域計画の公告を行うことができますが、個人情報保有に当たっては、利用目的をできる限り特定し、本人から直接書面に記録された個人情報を取得するときは、あらかじめ、本人に対し、その利用目的を明示してください。

また、市町村の公報への掲載等とは別に、インターネットの利用により関係者以外の不特定多数に対して情報を提供する場合は、氏名を削除するなど配慮してください。

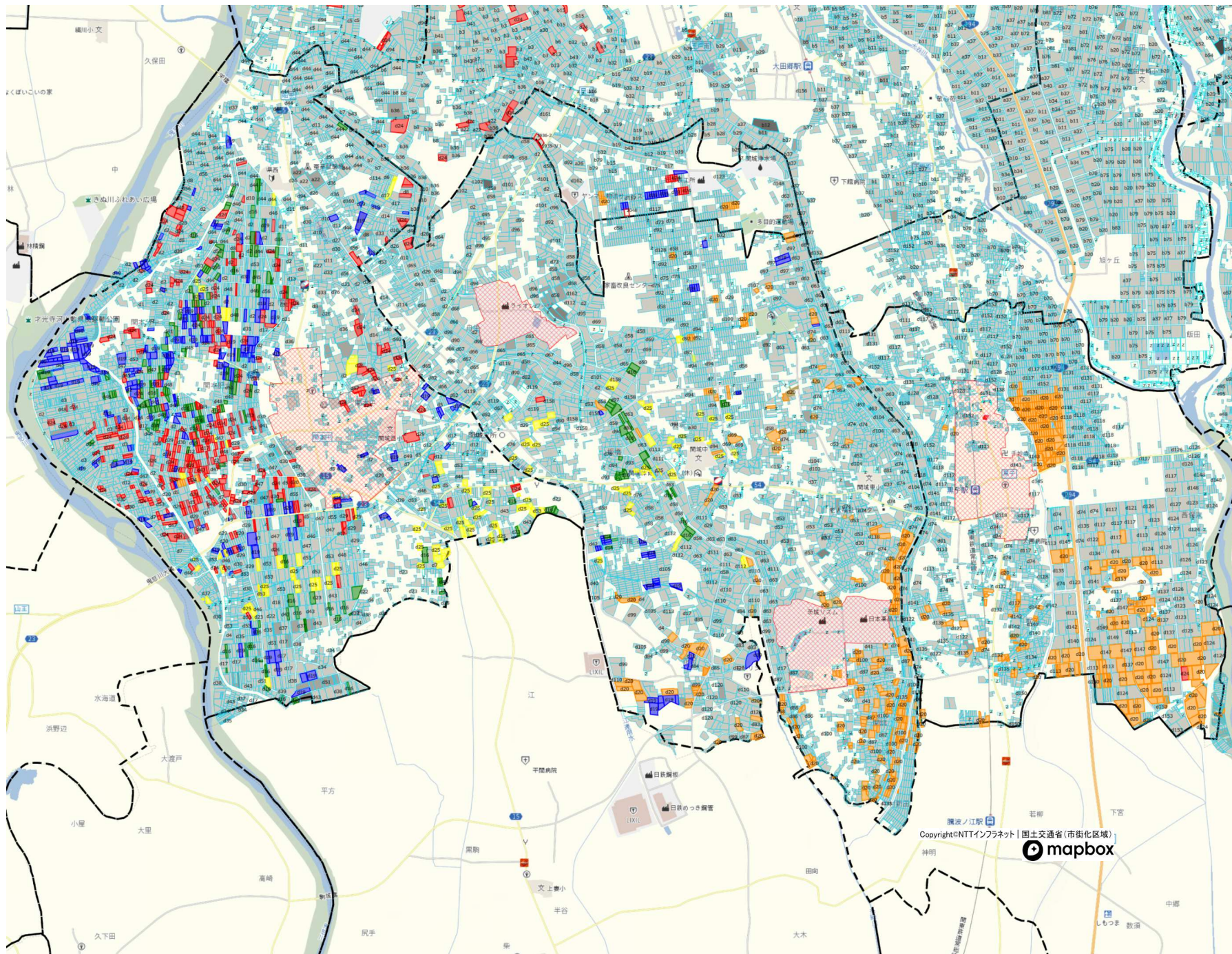
必要に応じて区域内の農用地の一覧を参考として添付してください。

4 地域内の農業を担う者一覧(目標地図に位置付ける者)

属性	農業を担う者 (氏名・名称)	現状			10年後 (目標年度:令和 16 年度)				
		経営作目等	経営面積	作業受託 面積	経営作目等	経営面積	作業受託 面積	目標地図上 の表示	備考
1	認農	水稲、アスパラガス	0.5 ha	ha	水稲、アスパラガス	0.5 ha	ha	d1	
2	認農	水稲、小麦、ネギ	30.0 ha	ha	水稲、小麦、ネギ	30.0 ha	ha	d2	
3	認農	ゴボウ・ホウレンソウ	3.5 ha	ha	ゴボウ・ホウレンソウ	3.5 ha	ha	d3	
4	認農	水稲・麦・大豆・ネギ	5.0 ha	ha	水稲・麦・大豆・ネギ	5.0 ha	ha	d4	
5	認農	水稲	2.0 ha	ha	水稲	2.0 ha	ha	d5	
6	認農	いちご	0.6 ha	ha	いちご	0.6 ha	ha	d6	
7	認農	梨	1.4 ha	ha	梨	1.4 ha	ha	d7	
8	認農	梨	2.0 ha	ha	梨	2.0 ha	ha	d8	
9	認農	水稲	0.6 ha	ha	水稲	0.6 ha	ha	d9	
10	認農	水稲	1.3 ha	ha	水稲	1.3 ha	ha	d10	
11	認農	水稲	1.8 ha	ha	水稲	1.8 ha	ha	d11	
12	認農	梨	1.2 ha	ha	梨	1.2 ha	ha	d12	
13	認農	梨	2.0 ha	ha	梨	2.0 ha	ha	d13	
14	認農	梨	1.8 ha	ha	梨	1.8 ha	ha	d14	
15	認農	肥育牛	ha	ha	肥育牛	ha	ha	d15	法人・畜産
16	認農	水稲・麦・大豆・ソバ	45.0 ha	ha	水稲・麦・大豆・ソバ	50.0 ha	ha	d16	
17	認農	水稲・麦・大豆・ソバ	26.0 ha	ha	水稲・麦・大豆・ソバ	26.0 ha	ha	d17	法人
18	認農	肥育牛	ha	ha	肥育牛	ha	ha	d18	畜産
19	認農	水稲・麦・大豆・ソバ	85.0 ha	ha	水稲・麦・大豆・ソバ	85.0 ha	ha	d19	
20	認農	肥育牛	ha	ha	肥育牛	ha	ha	d21	法人・畜産
21	認農	水稲	1.5 ha	ha	水稲	3.0 ha	ha	d22	
22	認農	水稲	1.3 ha	ha	水稲	1.3 ha	ha	d23	
23	認農	水稲・麦・大豆・ソバ	80.0 ha	ha	水稲・麦・大豆・ソバ	80.0 ha	ha	d24	法人
24	認農	水稲・麦・ソバ・ネギ	42.0 ha	ha	水稲・麦・ソバ・ネギ	42.0 ha	ha	d25	
25	認農	ニラ、とうもろこし	1.3 ha	ha	ニラ、とうもろこし	1.3 ha	ha	d26	
26	認農	スイカ	0.2 ha	ha	スイカ	0.2 ha	ha	d27	
27	認農	梨	1.1 ha	ha	梨	1.1 ha	ha	d28	
28	認農	水稲・麦・大豆	11.5 ha	ha	水稲・麦・大豆	11.5 ha	ha	d30	
29	認農	水稲	1.0 ha	ha	水稲	1.0 ha	ha	d31	
30	認農	水稲・ネギ	2.0 ha	ha	水稲・ネギ	2.0 ha	ha	d32	
31	認農	水稲	1.1 ha	ha	水稲・麦・大豆	1.3 ha	ha	d33	
32	認農	水稲・そば	2.3 ha	ha	水稲・そば	2.3 ha	ha	d34	
33	認農	水稲・麦・大豆	12.0 ha	ha	水稲・麦・大豆	12.0 ha	ha	d35	
34	認農	梨	2.2 ha	ha	梨	2.2 ha	ha	d36	
35	認農	水稲・麦・大豆・ソバ・ネギ	12.0 ha	ha	水稲・麦・大豆・ソバ・ネギ	12.0 ha	ha	d37	
36	認農	水稲・麦・大豆・ソバ	7.0 ha	ha	水稲・麦・大豆・ソバ	7.0 ha	ha	d38	
37	認農	水稲・麦・ソバ	1.7 ha	ha	水稲・麦・ソバ	1.7 ha	ha	d39	
38	認農	水稲・麦・大豆・ソバ	5.0 ha	ha	水稲・麦・大豆・ソバ	5.0 ha	ha	d41	
39	認農	水稲・麦・大豆・ソバ	7.5 ha	ha	水稲・麦・大豆・ソバ	7.5 ha	ha	d42	
40	認農	水稲	10.0 ha	ha	水稲	10.0 ha	ha	d43	
41	認農	水稲・麦・大豆・ソバ	40.0 ha	ha	水稲・麦・大豆・ソバ	40.0 ha	ha	d44	
42	認農	水稲・麦・大豆	20.0 ha	ha	水稲・麦・大豆	20.0 ha	ha	d46	
43	認農	水稲・麦	6.0 ha	ha	水稲・麦	6.0 ha	ha	d47	
44	認農	水稲	4.4 ha	ha	水稲	4.4 ha	ha	d48	
45	認就	水稲	0.4 ha	ha	水稲	0.4 ha	ha	d49	
46	認就	水稲	0.5 ha	ha	水稲	0.5 ha	ha	d50	
47	認就	水稲	1.1 ha	ha	水稲	1.1 ha	ha	d51	
48	認就	水稲	1.1 ha	ha	水稲	1.1 ha	ha	d52	
49	認農	水稲・麦・大豆・ソバ・ハレイト	23.0 ha	ha	水稲・麦・大豆・ソバ・ハレイト	23.0 ha	ha	d53	法人
50	認農	施設花き・いちご他	0.4 ha	ha	施設花き・いちご他	0.4 ha	ha	d54	法人
51	認農	水稲・梨	1.5 ha	ha	水稲・梨	1.5 ha	ha	d55	
52	認農	水稲・梨	2.4 ha	ha	水稲・梨	2.4 ha	ha	d56	
53	認農	梨	0.2 ha	ha	梨	0.2 ha	ha	d57	
54	認農	水稲・麦・大豆・ソバ・ネギ	1.0 ha	ha	水稲・麦・大豆・ソバ・ネギ	1.0 ha	ha	d58	

	属性	農業を担う者 (氏名・名称)	現状			10年後 (目標年度:令和 16 年度)				
			経営作目等	経営面積	作業受託 面積	経営作目等	経営面積	作業受託 面積	目標地図上 の表示	備考
55	認農		キャベツ	3.8 ha	ha	キャベツ・ほうれん草他	3.8 ha	ha	a22	法人
56	認農		ニラ	0.3 ha	ha	ニラ	0.3 ha	ha	d60	
57	認農		ネギ・キャベツ	6.0 ha	ha	ネギ・キャベツ	6.0 ha	ha	d61	
58	認農		梨	0.7 ha	ha	梨	0.7 ha	ha	d62	
59	認農		水稲・水耕レソソク・水耕野菜	34.5 ha	ha	水稲・水耕レソソク・水耕野菜	34.5 ha	ha	d63	法人
60	認農		梨	2.0 ha	ha	梨	2.0 ha	ha	d64	
61	認農		水稲	2.1 ha	ha	水稲	2.1 ha	ha	d65	
62	認農		梨	1.8 ha	ha	梨	1.8 ha	ha	d66	
63	認農		梨	1.8 ha	ha	梨	1.8 ha	ha	d67	
64	認農		水稲	0.3 ha	ha	水稲	0.3 ha	ha	d68	
65	認農		水稲・スイカ・きゅうり・キャベツ	2.2 ha	ha	水稲・スイカ・きゅうり・キャベツ	2.2 ha	ha	d69	
66	認農		花卉	1.2 ha	ha	花卉	1.2 ha	ha	d73	
67	認農		スイカ・メロン・キャベツ	1.8 ha	ha	スイカ・メロン・キャベツ	1.8 ha	ha	d75	
68	認就		水稲	5.0 ha	ha	水稲	5.0 ha	ha	d76	
69	認農		養豚	ha	ha	養豚	ha	ha	d78	畜産
70	認農		水稲・麦・ソバ	18.0 ha	ha	水稲・麦・ソバ	18.0 ha	ha	d80	
71	認農		大根、ネギ	3.0 ha	ha	大根、ネギ	3.0 ha	ha	d81	法人
72	認農		梨	2.0 ha	ha	梨	2.0 ha	ha	d82	
73	認農		水稲	0.9 ha	ha	水稲	0.9 ha	ha	d83	
74	認農		かぼちゃ、トマト、キャベツ	0.8 ha	ha	かぼちゃ、トマト、キャベツ	0.8 ha	ha	d84	
75	認農		水稲	0.5 ha	ha	水稲	0.5 ha	ha	d85	
76	認農		水稲・梨・トマト	1.1 ha	ha	水稲・梨・トマト	1.1 ha	ha	d86	
77	認農		水稲	1.8 ha	ha	水稲	1.8 ha	ha	d87	
78	認農		梨	1.5 ha	ha	梨	1.5 ha	ha	d88	
79	認農		白菜・ナス・キャベツ・キュウリ	6.0 ha	ha	白菜・ナス・キャベツ・キュウリ	15.0 ha	ha	d40	法人
80	認農		梨	1.2 ha	ha	梨	1.2 ha	ha	d90	
81	認農		水稲・リーフレタス	3.0 ha	ha	水稲・リーフレタス	3.0 ha	ha	d91	
82	認農		キャベツ・人参・長ネギ	6.6 ha	ha	キャベツ・人参・長ネギ	6.6 ha	ha	d92	
83	認農		水稲	13.4 ha	ha	水稲	17.2 ha	ha	d93	
84	認農		ベビーリーフ	25.0 ha	ha	ベビーリーフ	25.0 ha	ha	d94	法人
85	認農		トマト・キュウリ	0.3 ha	ha	トマト・キュウリ	0.3 ha	ha	d95	
86	認農		水稲	1.2 ha	ha	水稲	1.2 ha	ha	d96	
87	認農		水稲・梨	18.3 ha	ha	水稲・梨	18.3 ha	ha	d97	
88	認農		水稲	5.7 ha	ha	水稲	5.7 ha	ha	d98	
89	認農		水稲	2.6 ha	ha	水稲	2.6 ha	ha	d99	
90	認農		水稲	3.0 ha	ha	水稲	3.0 ha	ha	d100	
91	認就		水稲	13.0 ha	ha	水稲	13.0 ha	ha	d101	
92	認就		水稲	0.4 ha	ha	水稲	0.4 ha	ha	d102	
93	認就		水稲	0.5 ha	ha	水稲	0.5 ha	ha	d103	
94	認就		水稲	1.0 ha	ha	水稲	1.0 ha	ha	d104	
95	認就		水稲	0.7 ha	ha	水稲	0.7 ha	ha	d105	
96	認就		水稲	0.6 ha	ha	水稲	0.6 ha	ha	d106	
97	認就		水稲	0.4 ha	ha	水稲	0.4 ha	ha	d107	
98	認就		水稲	3.0 ha	ha	水稲	3.0 ha	ha	d108	
99	認農		水稲・梨・柿	20.7 ha	ha	水稲・梨・柿	20.7 ha	ha	d29	
100	認農		水稲・梨・ぶどう・野菜	2.3 ha	ha	水稲・梨・ぶどう・野菜	2.3 ha	ha	d110	
101	認農		水稲	3.0 ha	ha	水稲・麦・大豆	25.0 ha	ha	d111	
102	認農		いちご	0.4 ha	ha	いちご	0.4 ha	ha	d112	
103	認農		梨	0.2 ha	ha	梨	0.2 ha	ha	d114	
104	認農		水稲・麦・大豆	10.5 ha	ha	水稲・麦・大豆	15.5 ha	ha	d117	
105	認農		水稲・梨・なす	2.1 ha	ha	水稲・梨・なす	2.1 ha	ha	d119	
106	認農		梨・こたまずいか・トウモロコシ	1.3 ha	ha	梨・こたまずいか・トウモロコシ	1.3 ha	ha	d120	
107	認農		水稲	1.7 ha	ha	水稲	1.7 ha	ha	d121	
108	認農		水稲・梨	3.9 ha	ha	水稲・梨	3.9 ha	ha	d122	
109	認農		水稲	5.0 ha	ha	水稲	5.0 ha	ha	d123	
110	認農		水稲・麦・大豆	26.0 ha	ha	水稲・麦・大豆	26.0 ha	ha	d124	

	属性	農業を担う者 (氏名・名称)	現状			10年後 (目標年度:令和 16 年度)				
			経営作目等	経営面積	作業受託 面積	経営作目等	経営面積	作業受託 面積	目標地図上 の表示	備考
111	認農		水稻	5.0 ha	ha	水稻	5.0 ha	ha	d125	
112	認農		水稻	3.0 ha	ha	水稻	3.0 ha	ha	d126	
113	認農		水稻	5.0 ha	ha	水稻	5.0 ha	ha	d127	
114	認農		水稻・麦	6.0 ha	ha	水稻・麦	6.0 ha	ha	d128	
115	認農		水稻・麦・ソバ	55.0 ha	ha	水稻・麦・ソバ	40.0 ha	ha	d74	
116	認農		水稻・大豆・麦・ソバ	54.0 ha	ha	水稻・大豆・麦・ソバ	62.0 ha	ha	d20	法人
117	認農		水稻・芝	6.7 ha	ha	水稻・芝	6.7 ha	ha	d131	
118	認農		水稻・ソバ・たばこ	6.0 ha	ha	水稻・ソバ・たばこ	6.0 ha	ha	d132	
119	認農		水稻・大豆・麦・ソバ	5.0 ha	ha	水稻・大豆・麦・ソバ	5.0 ha	ha	d134	
120	認農		水稻	2.0 ha	ha	水稻	2.0 ha	ha	d135	
121	認農		水稻	15.0 ha	ha	水稻	15.0 ha	ha	d136	
122	認農		水稻	10.0 ha	ha	水稻	10.0 ha	ha	d137	
123	認農		水稻	0.5 ha	ha	水稻	0.5 ha	ha	d138	
124	認農		水稻	11.0 ha	ha	水稻	15.0 ha	ha	d113	
125	認農		水稻・梨	1.2 ha	ha	水稻・梨	1.2 ha	ha	d140	
126	認農		水稻	6.0 ha	ha	水稻	6.0 ha	ha	d141	
127	認農		水稻	1.3 ha	ha	水稻	1.3 ha	ha	d142	
128	認農		水稻	31.1 ha	ha	水稻	31.1 ha	ha	d143	
129	認農		水稻・麦	11.0 ha	ha	水稻・麦	11.0 ha	ha	d145	
130	認農		水稻・麦・大豆・ソバ野菜	0.0 ha	ha	水稻・麦・大豆・ソバ野菜	0.0 ha	ha	b20	
131	認農		水稻	4.8 ha	ha	水稻・麦・大豆・ソバネギ	4.8 ha	ha	d147	
132	認就		水稻・麦	2.5 ha	ha	水稻・麦	2.5 ha	ha	d148	
133	認農		水稻	1.7 ha	ha	水稻	1.7 ha	ha	d149	
134	認農		水稻・梨	5.4 ha	ha	水稻・梨	5.4 ha	ha	d150	
135	認農			0.0 ha	ha	水稻・麦・大豆	2.0 ha	ha	e19	法人
136	認就		水稻・麦・大豆	40.0 ha	ha	水稻・麦・大豆	40.0 ha	ha	d152	
137	認就		水稻	2.2 ha	ha	水稻	2.2 ha	ha	d153	
138	認農		水稻	1.3 ha	ha	水稻	1.3 ha	ha	d154	
139	認農		水稻	41.0 ha	ha	水稻	41.0 ha	ha	d118	
140	認農		水稻	21.5 ha	ha	水稻	21.5 ha	ha	d157	
141	認農		水稻・小麦・果樹(梅)・大豆	19.0 ha	ha	水稻・小麦・果樹(梅)・大豆	19.0 ha	ha	d155	
142	認農		水稻・麦・そば・花き	16.0 ha	ha	水稻・麦・そば・花き	16.0 ha	ha	d156	
143	認農		水稻・梨	10.0 ha	ha	水稻梨・	10.0 ha	ha	d158	
144	認就		梨	0.2 ha	ha	梨	1.1 ha	ha	d159	
145	認農		梨	0.3 ha	ha	梨	0.8 ha	ha	d159	
146	認農		ベビーリーフ	0.9 ha	ha	ベビーリーフ	1.0 ha	ha	d161	
147	認農		ベビーリーフ	1.1 ha	ha	ベビーリーフ	2.0 ha	ha	d162	法人
148	認農		水稻	2.1 ha	ha	水稻	5.0 ha	ha	b70	法人



紐づけ地図
目標地図担い手(開成)

d19
d24
d16
d25
d20
z

Copyright©NTTインフラネット | 国土交通省(市街化区域)

