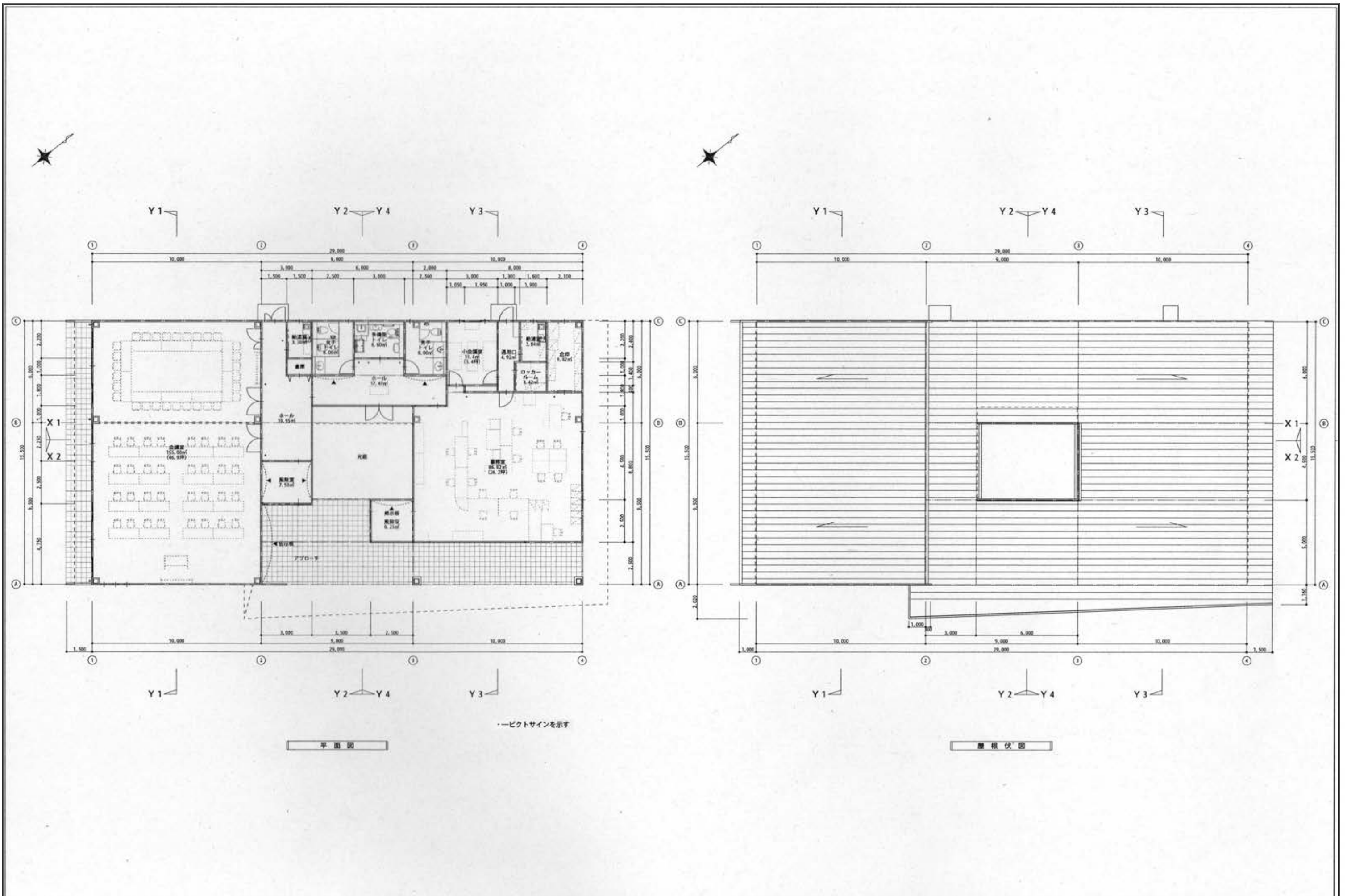
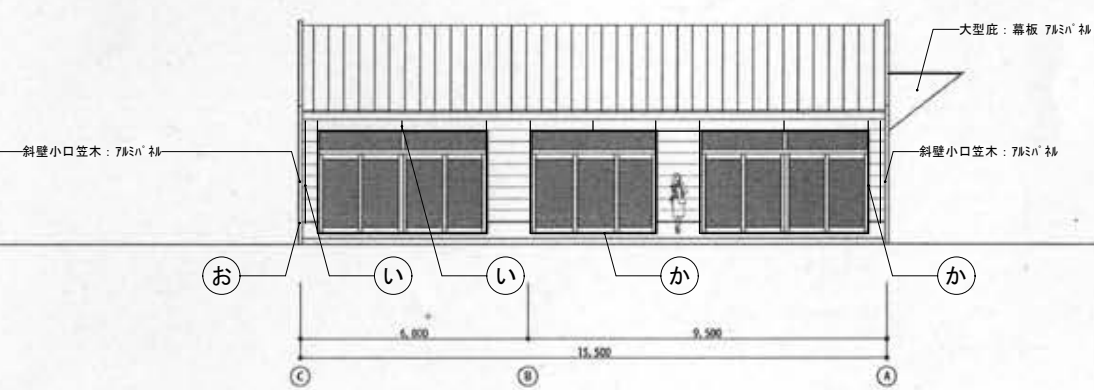
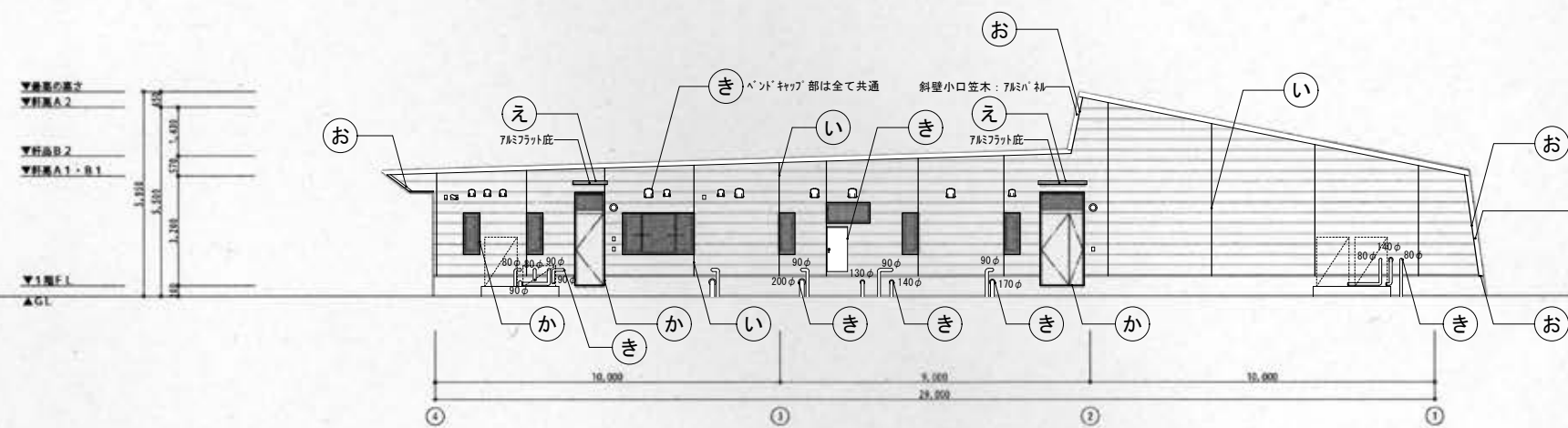
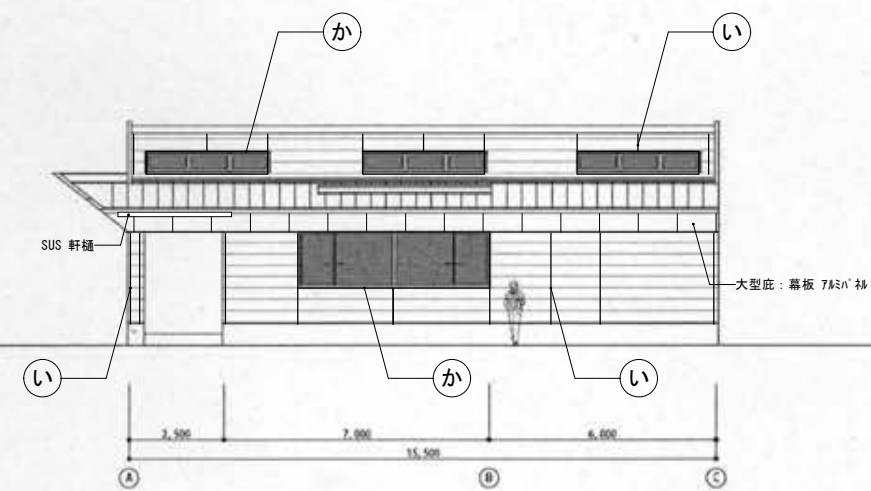
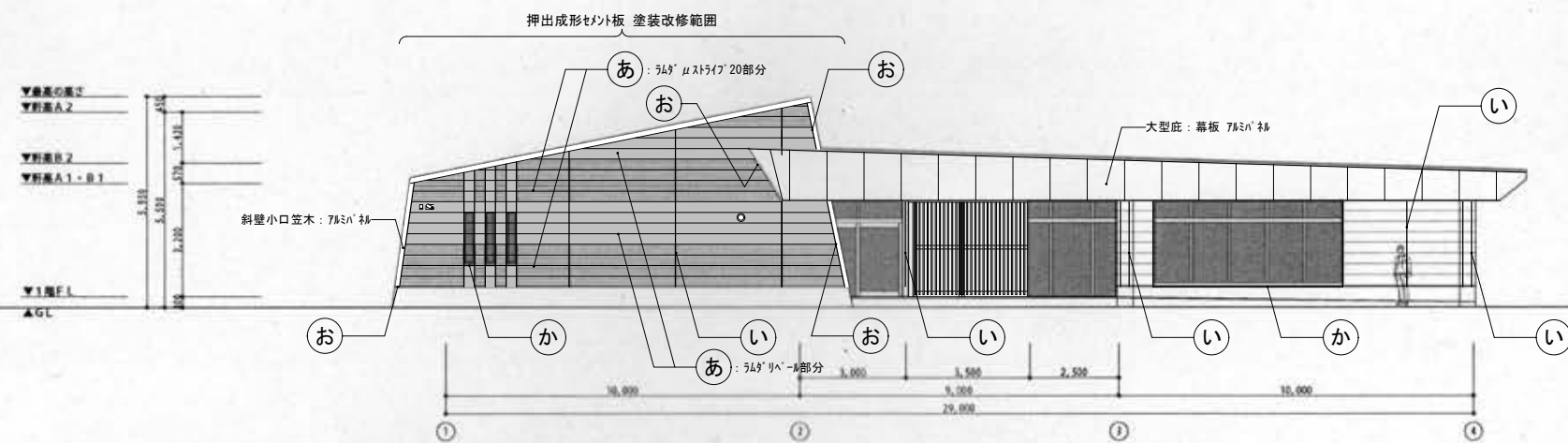


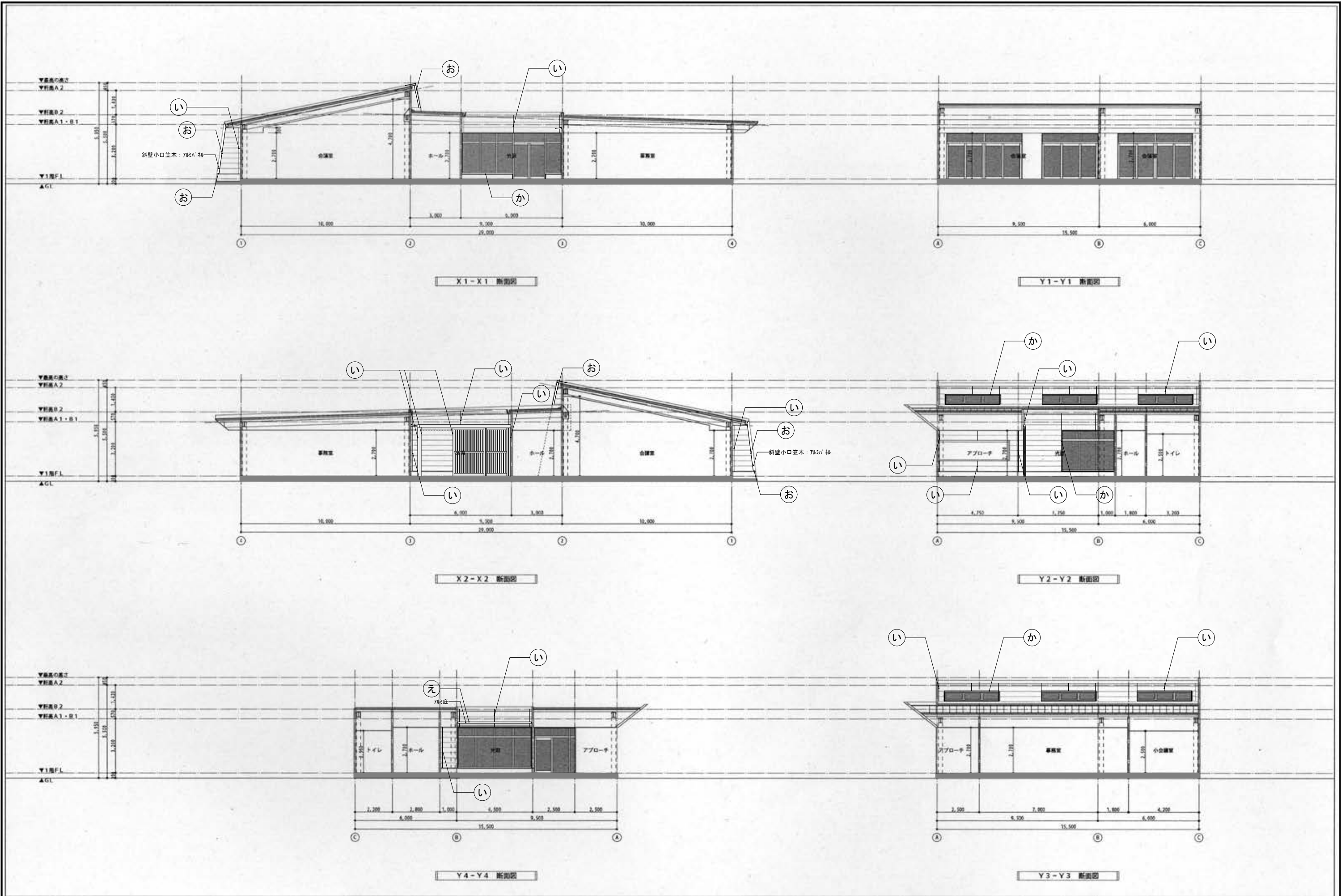
IPONSUGI ARCHITECTS & ENGINEERS FIRM		設計者	川島出張所外部補修工事	DATE	DRAWING NO.
(株)一本杉建築設計事務所		一級建築士 第285340号 一本杉 豊		R7.9	D
管理建築士 一級建築士 第85224号 一本杉 洋		一級建築士 第323459号 関口 一浩	配置図	SCALE	3
				A1:1/300 A3:1/600	





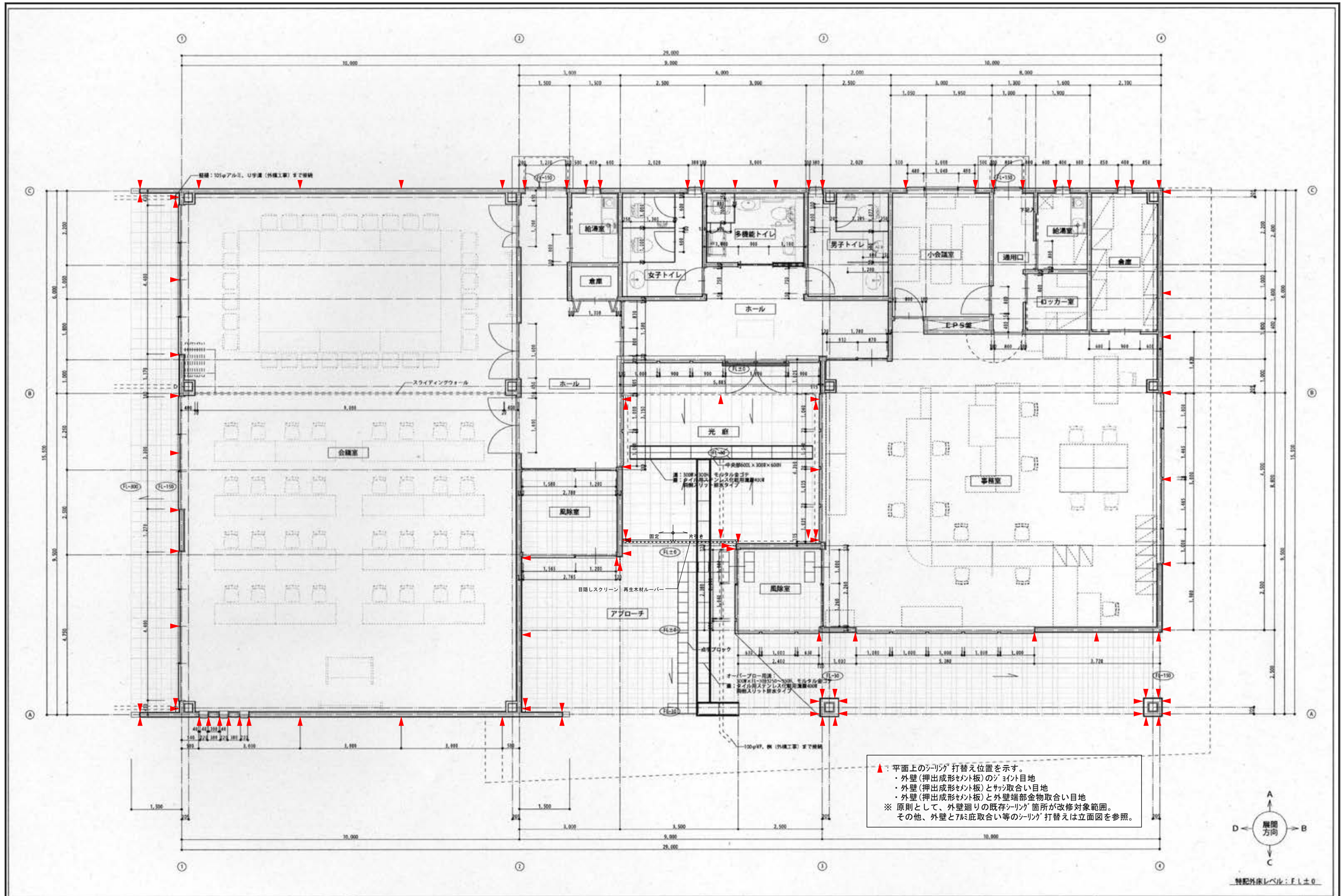
※改修記号⑤の範囲は、外壁の押出成形セメント板の全てとする。
 ※特記なき外壁(約300mm²程度の水平目地部分)は、押出成形セメント板「ムダウケンパル・ルカー(ムダ)μ1530」。他図においても同じ。

設計者 一級建築士 第285348号 一本杉 崇		川島出張所外部補修工事		DATE R7.9	DRAWING NO. D 5
		設計図		SCALE A1:1/100 A3:1/200	
(株)一本杉建築設計事務所 管理建築士 一級建築士 第85224号 一本杉 洋		一級建築士 第323459号 関口 一浩 立面図			

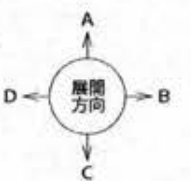


改修工事記号凡例はD/2図を参照。

<div></div>	IPPONSUGI ARCHITECTS & ENGINEERS FIRM		設計者	DATE	DRAWING NO.
			一級建築士 第285340号	R7.9	
			(株)一本杉建築設計事務所	設計図	
			管理建築士 一級建築士 第85224号 一本杉 洋	SCALE	
		一級建築士 第323459号	川島出張所外部補修工事	A1:1/100	D
		開口 一浩	断面図	A3:1/200	
					6

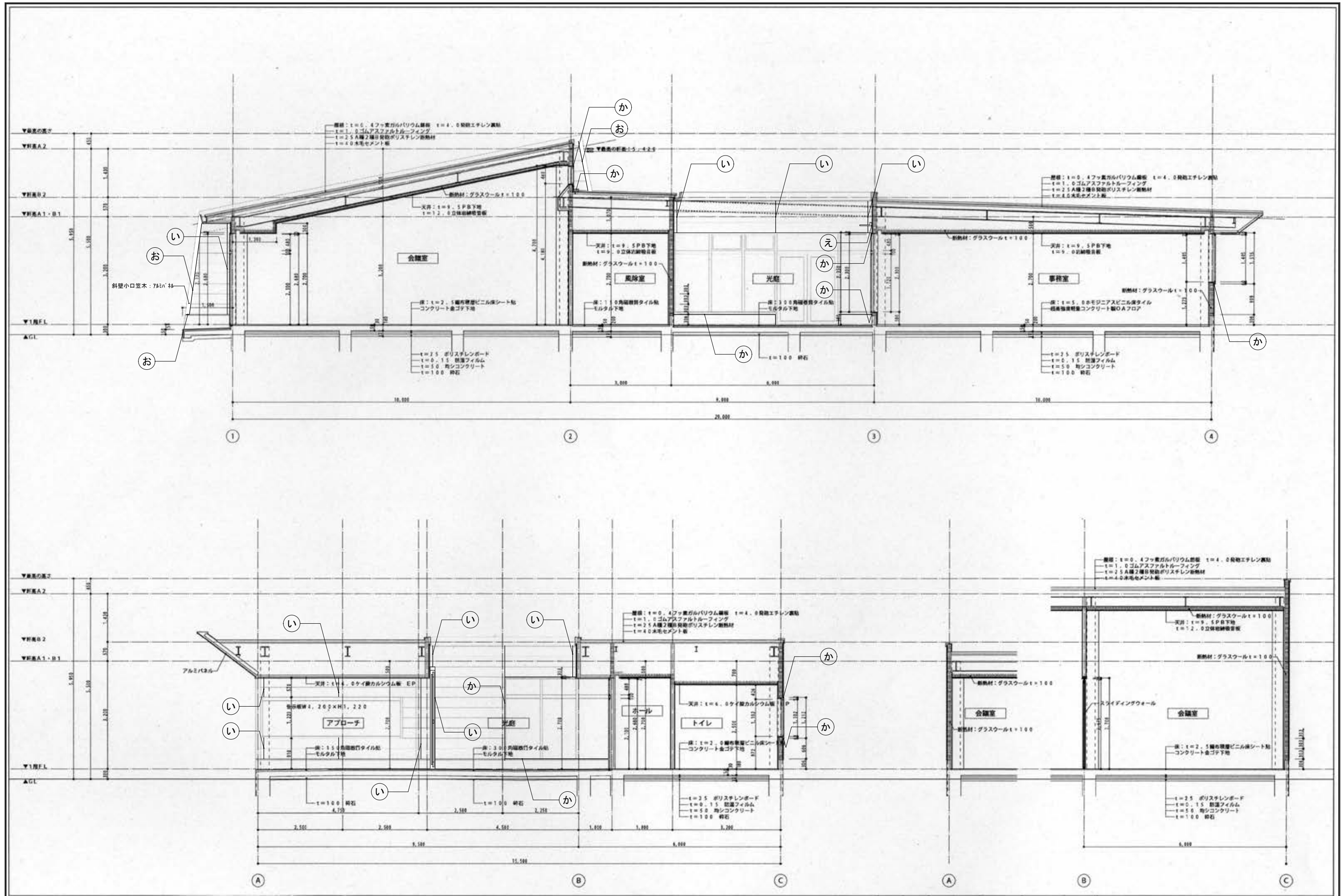


▲：平面上のシーリング打替え位置を示す。
・外壁(押出成形セメント板)のジョイント目地
・外壁(押出成形セメント板)とサッシ取合い目地
・外壁(押出成形セメント板)と外壁端部金物取合い目地
※ 原則として、外壁廻りの既存シーリング箇所が改修対象範囲。
その他、外壁と基礎底取合い等のシーリング打替えは立面図を参照。



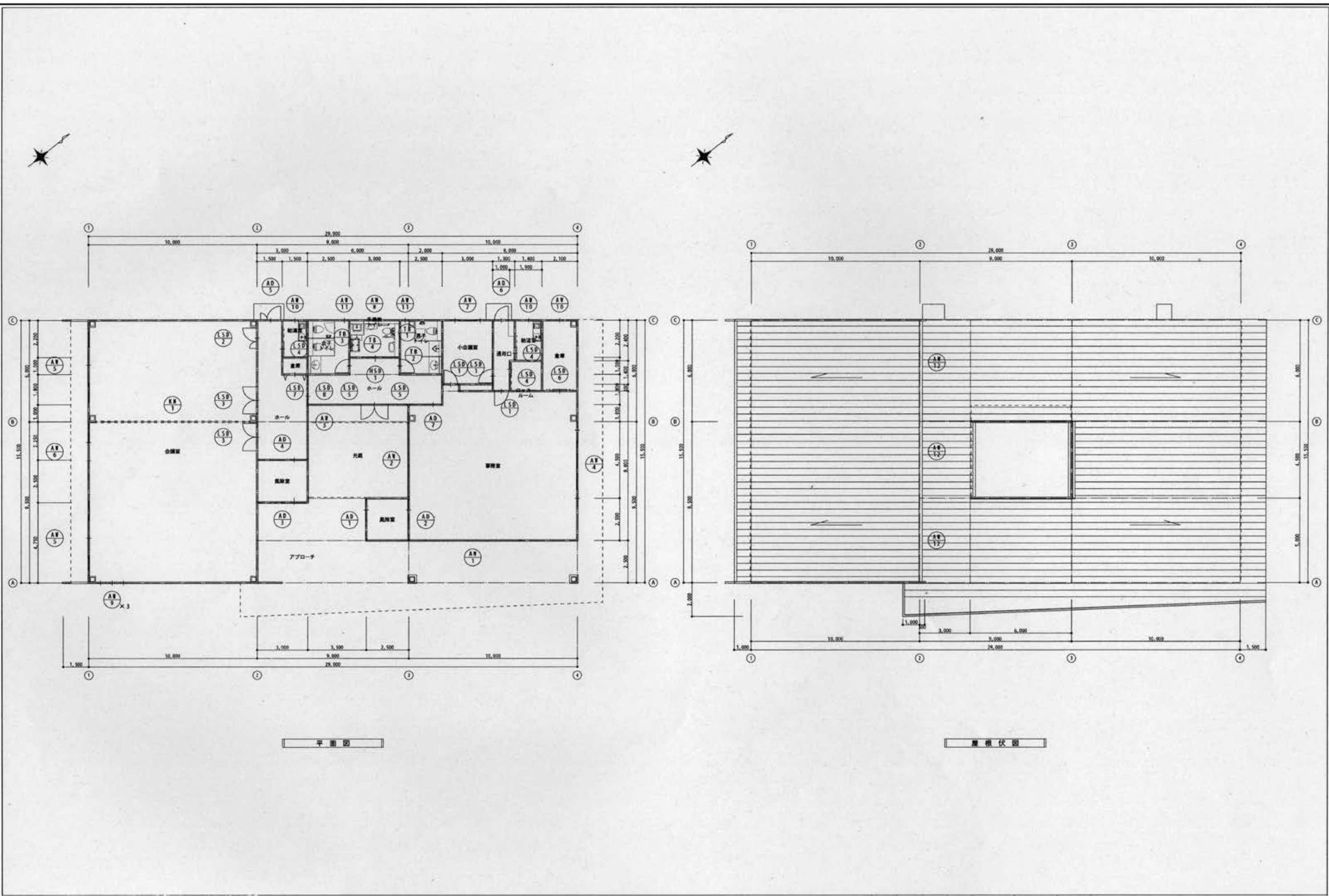
特記外床レベル：F.L.±0

IPONSUGI ARCHITECTS & ENGINEERS FIRM		設計者 一級建築士 第285340号 一本杉 量	川島出張所外部補修工事	DATE R7.9	DRAWING NO. D
(株)一本杉建築設計事務所		一級建築士 第323459号 関口 一浩	設計図	SCALE A1:1/50 A3:1/100	7
管理建築士 一級建築士 第85224号 一本杉 洋		平面詳細図			



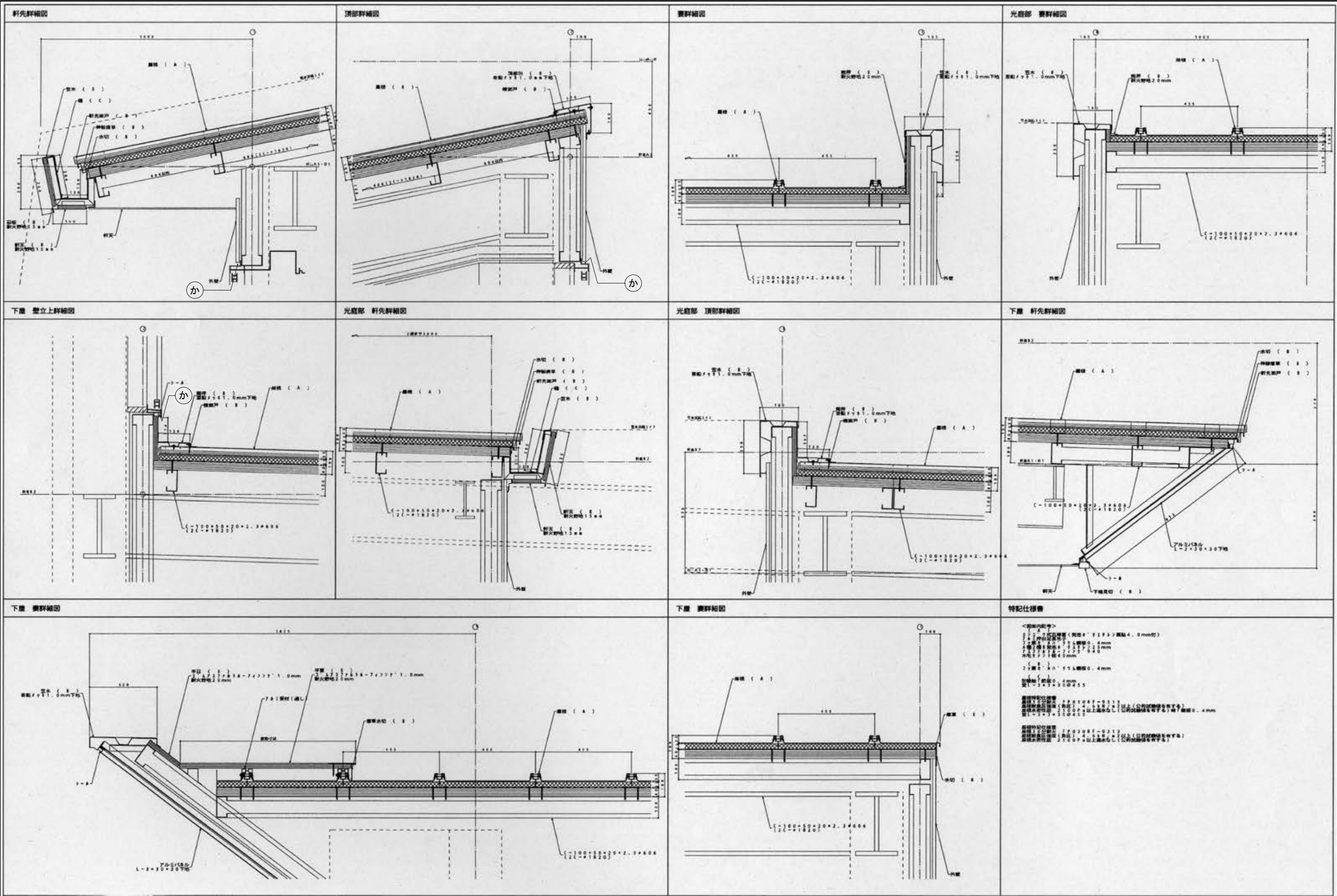
改修工事記号凡例はD/2図を参照。

		IIPPONSUGI ARCHITECTS & ENGINEERS FIRM.		設計者		川島出張所外部補修工事		DATE		DRAWING NO.	
		(株)一本杉建築設計事務所		一級建築士 第285340号 一本杉 豊				R.7.9		D	
		管理建築士 一級建築士 第85224号 一本杉 洋		一級建築士 第323459号 関口 一浩		設計図		SCALE		8	
						矩計図		A1:1/50 A3:1/100			

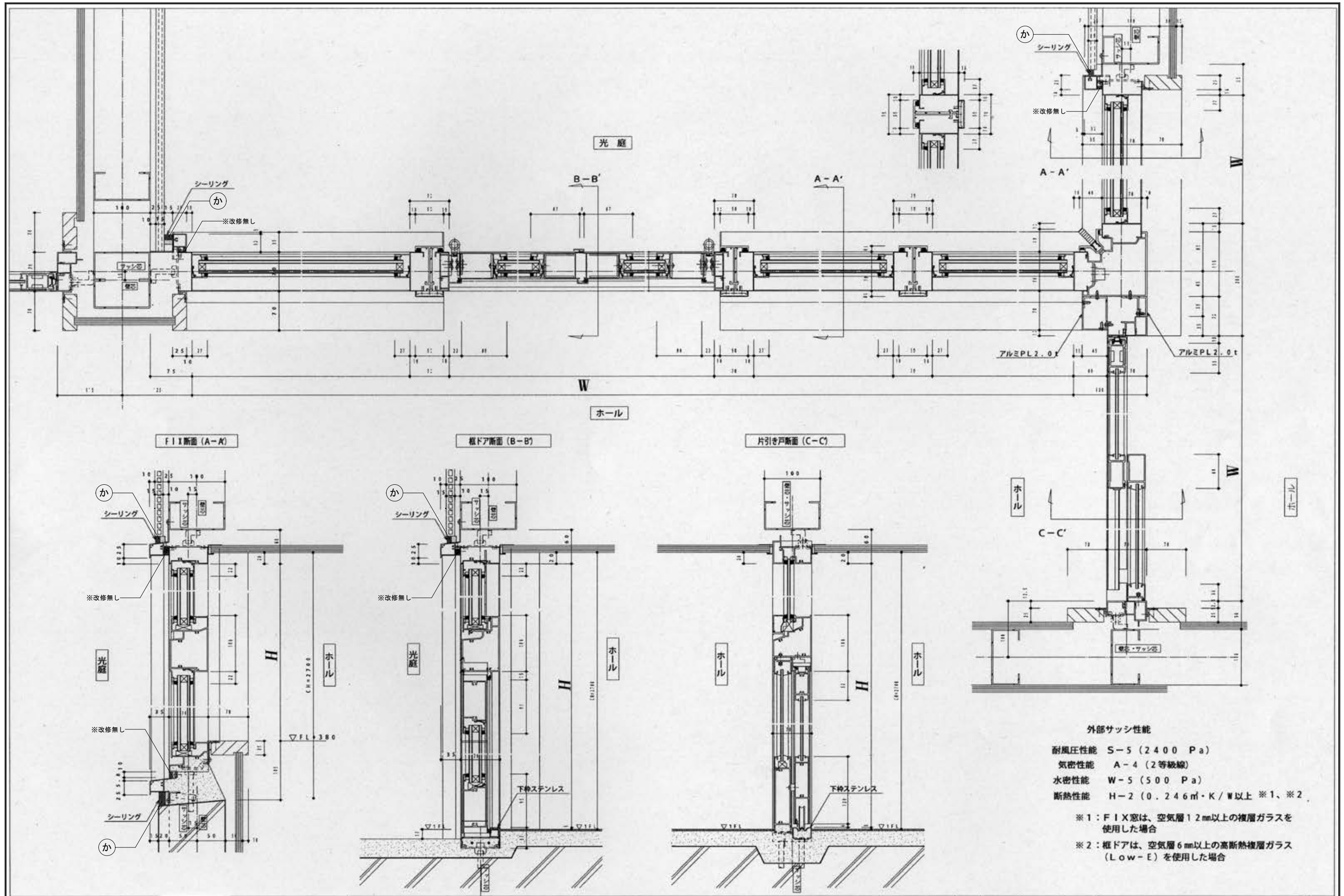


符号・位置	A D-1	風除室	A D-2	風除室	A D-3	風除室	A D-4	風除室
名称	アルミ製断熱シ断窓付片引戸		アルミ製断熱シ断窓付片引戸		アルミ製断熱シ断窓付片引戸		アルミ製断熱シ断窓付片引戸	
形状								
数量	1		1		1		1	
見込・材質	70、アルミシルバー		70、アルミシルバー		70、アルミシルバー		70、アルミシルバー	
硝子	t=5 強化ガラス		t=5 強化ガラス		t=5 強化ガラス		t=5 強化ガラス	
金物	シリンダー本鎖錠 (外：シリンダー、内：サムターン)、下枠ステンレス、アルミ断縁、付属金物一式		シリンダー本鎖錠 (外：シリンダー、内：サムターン)、下枠ステンレス、アルミ断縁、付属金物一式		シリンダー本鎖錠 (外：シリンダー、内：サムターン)、下枠ステンレス、アルミ断縁、付属金物一式		シリンダー本鎖錠 (外：シリンダー、内：サムターン)、下枠ステンレス、アルミ断縁、付属金物一式	
備考	アイボイント (2ヶ所 / 1枚基本)		アイボイント (2ヶ所 / 1枚基本)		アイボイント (2ヶ所 / 1枚基本)		アイボイント (2ヶ所 / 1枚基本)	
符号・位置	A D-5	ホール	A D-6	通用口	A D-7	事務室	A D-8	ホール
名称	アルミ製断熱シ断窓付片引戸		アルミ製断熱シ断窓付片引戸		アルミ製断熱シ断窓付片引戸		アルミ製断熱シ断窓付片引戸	
形状								
数量	1		1		1		1	
見込・材質	70、アルミシルバー		70、アルミシルバー		70、アルミシルバー		70、アルミシルバー	
硝子	t=5 F L + A 6 + 3 F L 断熱ガラス		t=5 F L + A 6 + 3 F L 断熱ガラス		t=5 強化ガラス		t=5 強化ガラス	
金物	シリンダー本鎖錠 (外：シリンダー、内：サムターン)、レバーハンドル、DC、丁番、フランス金シ、下枠ステンレス、アルミ断縁、付属金物一式		シリンダー本鎖錠 (外：シリンダー、内：サムターン)、レバーハンドル、丁番、下枠ステンレス、アルミ断縁、付属金物一式		シリンダー本鎖錠 (外：シリンダー、内：サムターン)、下枠ステンレス、アルミ断縁、付属金物一式		シリンダー本鎖錠 (外：シリンダー、内：サムターン)、下枠ステンレス、アルミ断縁、付属金物一式	
備考					アイボイント (2ヶ所 / 1枚基本)		アイボイント (2ヶ所 / 1枚基本)	
符号・位置	A W-1	事務室	A W-2	事務室	A W-3	ホール		
名称	アルミ製断熱シ断窓付断熱シ窓		アルミ製断熱シ断窓付断熱シ窓		アルミ製断熱シ断窓付断熱シ窓			
形状								
数量	1		1		1			
見込・材質	70、アルミシルバー		70、アルミシルバー		70、アルミシルバー			
硝子	t=5 F L + A 6 + 5 F L 断熱ガラス		t=5 F L + A 6 + 5 F L 断熱ガラス		t=5 F L + A 6 + 5 F L 断熱ガラス			
金物	アルミ断縁、アルミ水切、付属金物一式		アルミ断縁、アルミ水切、付属金物一式		シリンダー本鎖錠 (外：シリンダー、内：サムターン)、レバーハンドル、DC、丁番、フランス金シ、下枠ステンレス、アルミ断縁、アルミ水切、付属金物一式			
備考	ハンドル開閉式オペレーター (開閉式)		ハンドル開閉式オペレーター (開閉式)		ハンドル開閉式オペレーター (開閉式)、開戸下枠水切溝 (U字溝まで排水)			

符号・位置	AW-4	事務室	AW-5	会議室	AW-6	会議室	AW-7	小会議室
名称	アルミ製引手窓		アルミ製4枚引手窓		アルミ製引手窓		アルミ製引手窓	
形状 寸法								
数量	1		2		1		1	
見込・材質	70、アルミシルバー		70、アルミシルバー		70、アルミシルバー		70、アルミシルバー	
障子	t=5FL+A6+5FL 複層ガラス		t=5FL+A6+5FL 複層ガラス		t=5FL+A6+5FL 複層ガラス		t=5FL+A6+5FL 複層ガラス	
金物	クレセント、アルミ部端、アルミ水切、付属金物一式		シリリンダー本脚錠（外：シリリンダー、内：サムターン）、下枠ステンレス、クレセント、アルミ部端、アルミ水切、付属金物一式		シリリンダー本脚錠（外：シリリンダー、内：サムターン）、下枠ステンレス、クレセント、アルミ部端、アルミ水切、付属金物一式		クレセント、アルミ部端、アルミ水切、付属金物一式	
備考	網戸（ステンレス）						網戸（ステンレス）	
符号・位置	AW-8	多機能トイレ	AW-9	会議室	AW-10	倉庫・船運室	AW-11	男子トイレ・女子トイレ
名称	アルミ製窓枠シ窓		アルミ製窓枠シ窓		アルミ製内開キ窓		アルミ製内開キ窓	
形状 寸法								
数量	1		1		1		2	
見込・材質	70、アルミシルバー		70、アルミシルバー		70、アルミシルバー		70、アルミシルバー	
障子	t=5FL+A6+3FL 複層ガラス		t=5FL+A6+5FL 複層ガラス		t=5FL+A6+3FL 複層ガラス		t=5FL+A6+3FL 複層ガラス	
金物	アルミ部端、アルミ水切、付属金物一式		アルミ部端、アルミ水切、付属金物一式		ハンドル、アルミ部端、アルミ水切、付属金物一式		ハンドル、アルミ部端、アルミ水切、付属金物一式	
備考					網戸（ステンレス）			
符号・位置	AW-12	会議室			KM-1	会議室		
名称	アルミ製開出シ窓				スチール可動開仕切（両方仕様）			
形状 寸法								
数量	3				1			
見込・材質	70、アルミシルバー				60、スチール銀付塗装			
障子	t=5FL+A6+3FL 複層ガラス							
金物	アルミ部端、アルミ水切、付属金物一式				ハンドル、付属金物一式			
備考	ハンドル開閉式オペレーター（降旗式）							



改修工事記号凡例はD/2図を参照。



外部サッシ性能

耐風圧性能 S-5 (2400 Pa)
気密性能 A-4 (2等級線)
水密性能 W-5 (500 Pa)
断熱性能 H-2 (0.246 m²・K/W以上 ※1、※2)

※1: FIX窓は、空気層12mm以上の複層ガラスを使用した場合
※2: 框ドアは、空気層6mm以上の高断熱複層ガラス (Low-E) を使用した場合

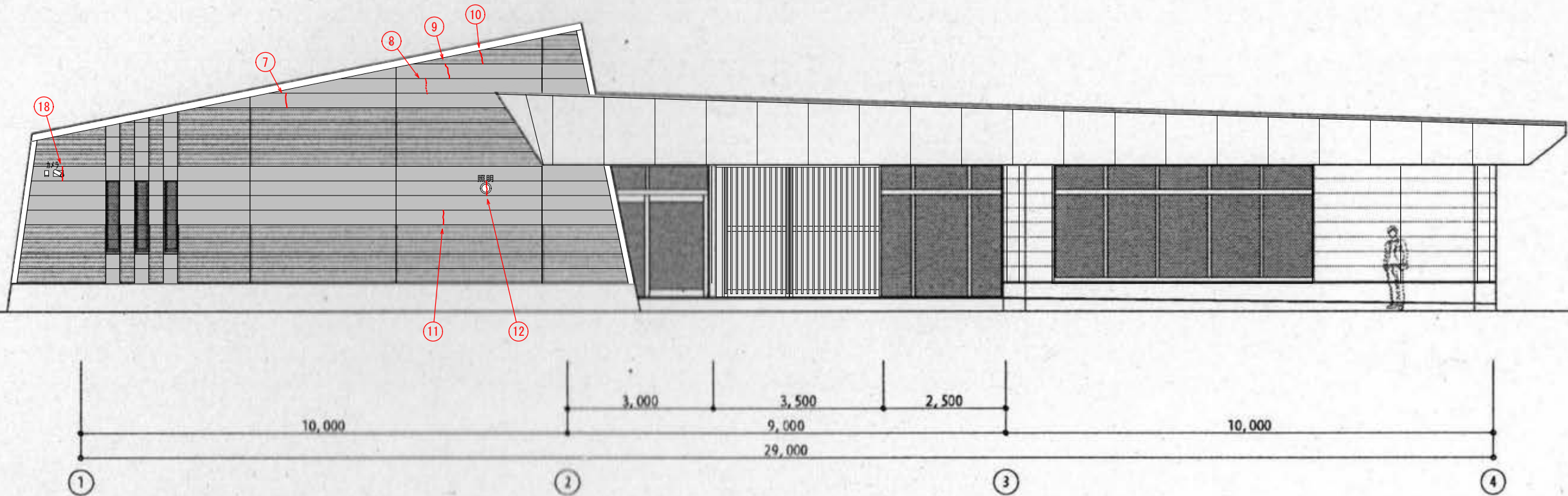
改修工事記号凡例はD/2図を参照。

設計者 一級建築士 第285340号 一本杉 豊		川島出張所外部補修工事		DATE R7.9	DRAWING NO. D 13
設計 一級建築士 第323459号 関口 一浩		サッシ詳細図		SCALE A1:1/3 A3:1/6	

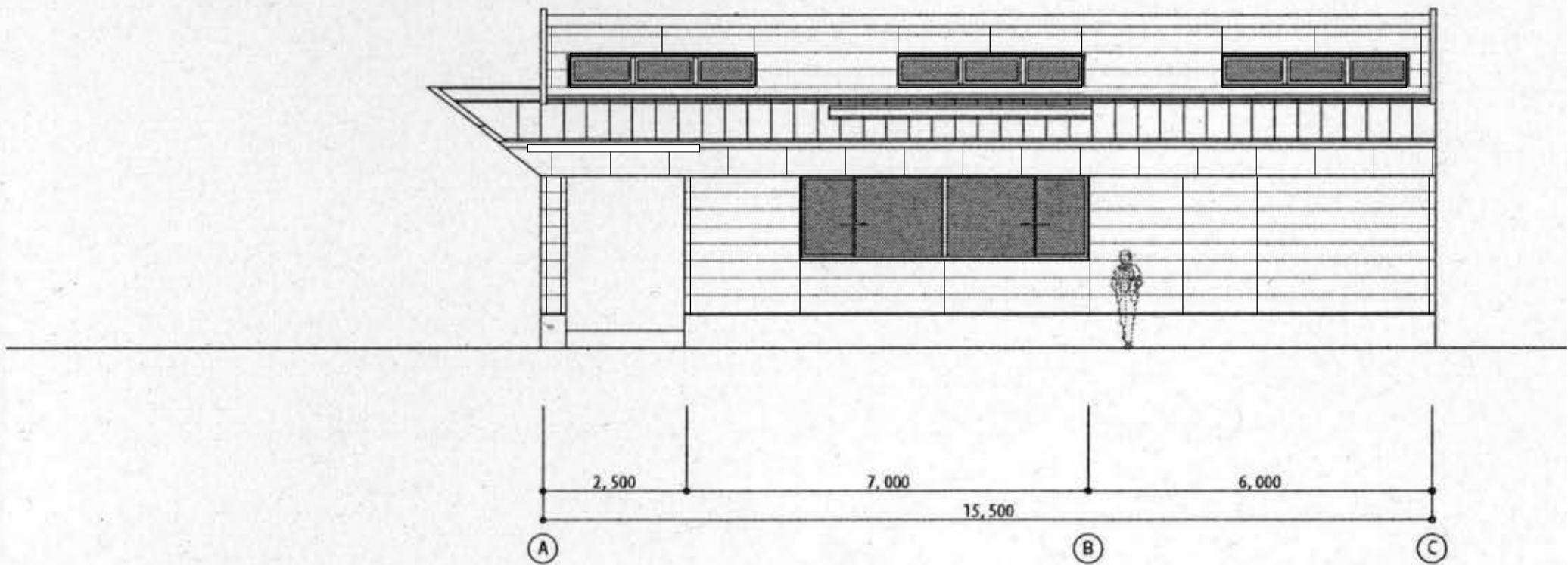
IPONSUGI ARCHITECTS & ENGINEERS FIRM

(株)一本杉建築設計事務所

管理建築士 一級建築士 第85224号 一本杉 洋



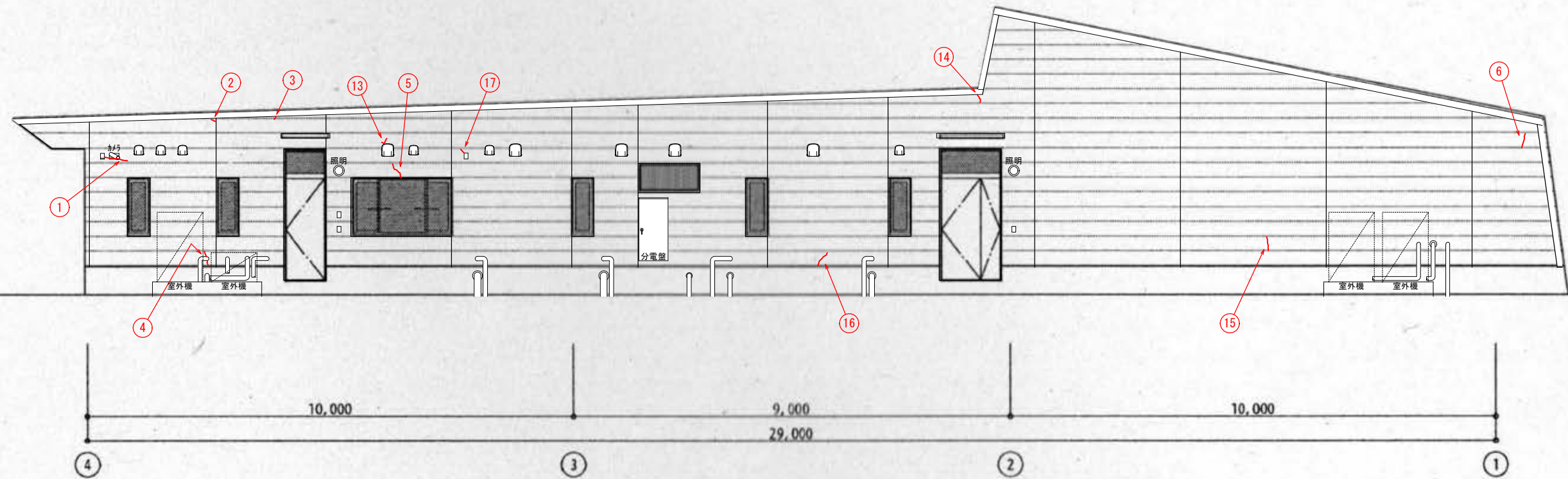
南東側立面図



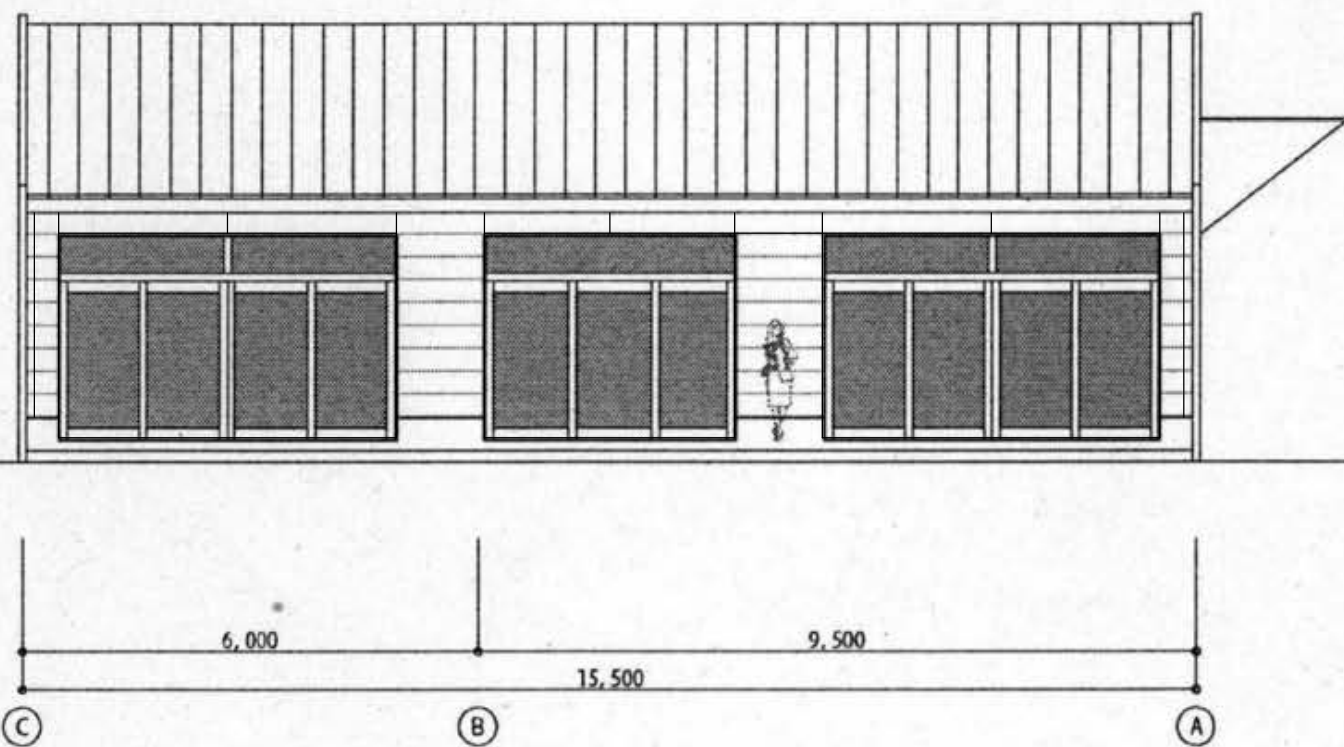
北東側立面図

■ ひび割れリスト		
番号	ひび割れ長さ (c m)	備考
1	50	補修に伴い防犯カメラ脱着
2	10	
3	10	
4	25	設備配管取合い部
5	35	
6	30	
7	30	
8	30	補修跡有り
9	30	
10	30	
11	30	
12	30	補修に伴い照明器具脱着
13	20	
14	20	
15	30	
16	35	
17	10	
18	30	補修に伴い防犯カメラ脱着
19	15	
20	20	
21	30	
計	550	調査面積247㎡

ひび割れ補修設計長さ：5.5m÷247㎡×260㎡＝5.8m
※260㎡は押出成形セメント板面積

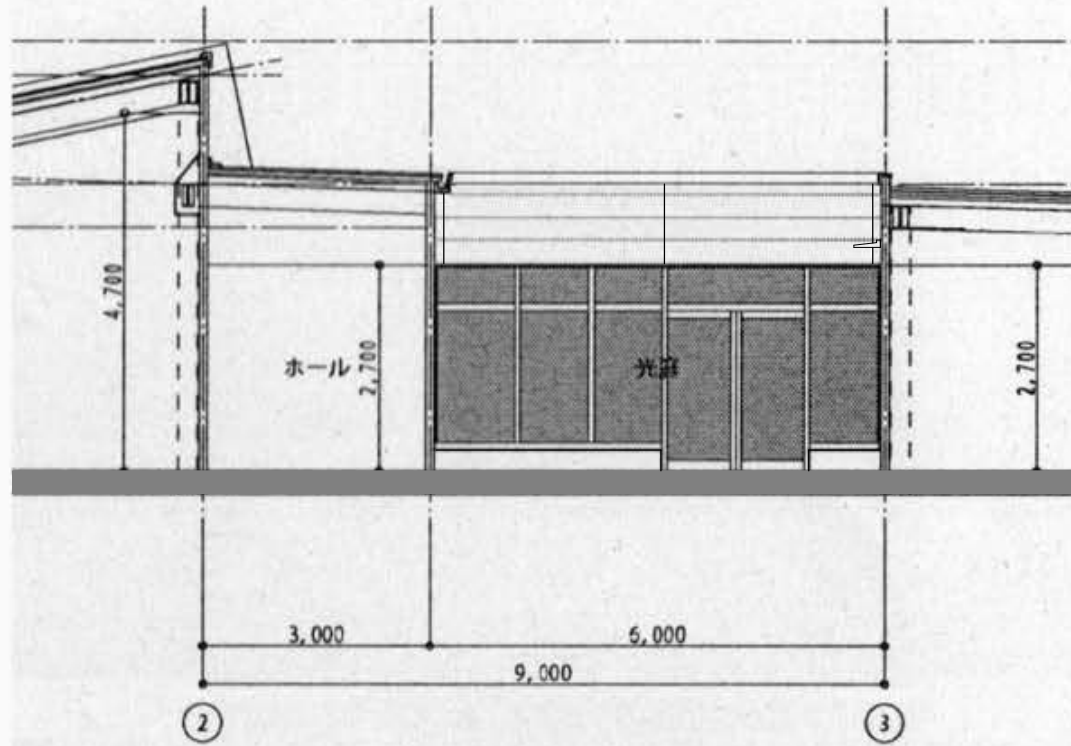


北西側立面図

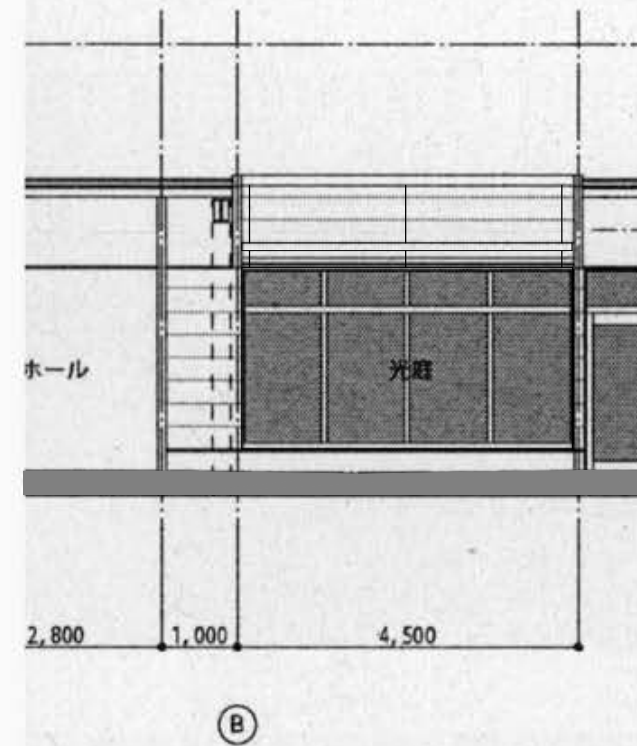


南西側立面図

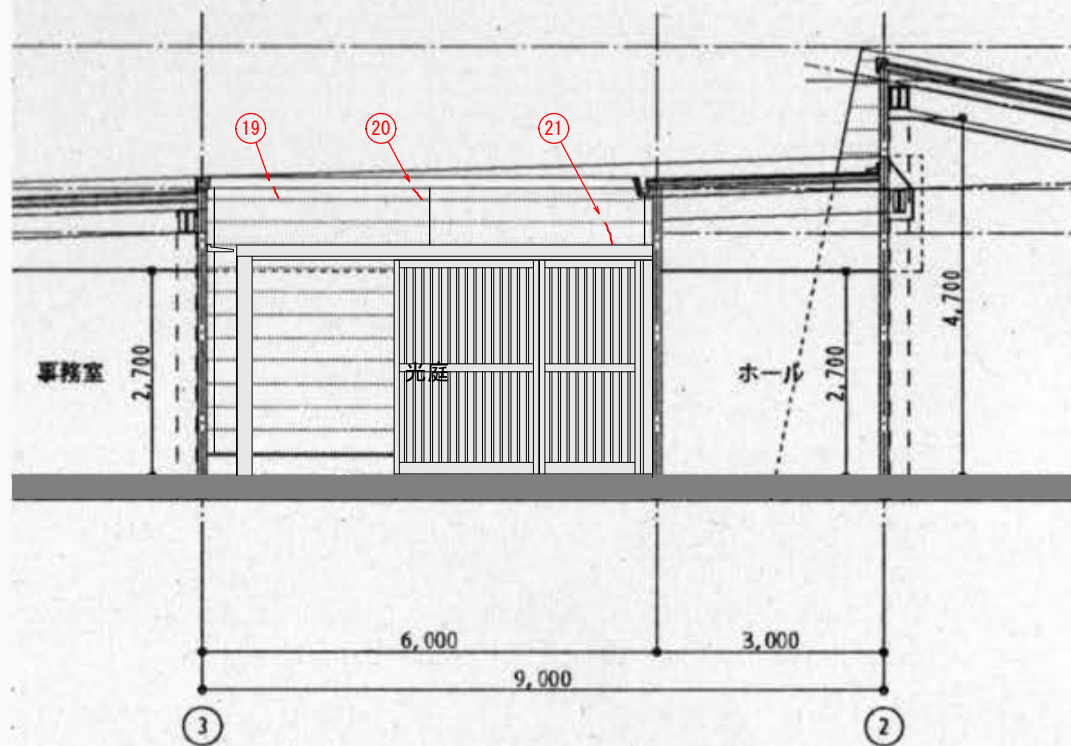
	IPPONSUGI ARCHITECTS & ENGINEERS FIRM (株)一本杉建築設計事務所 管理建築士 一級建築士 第85224号 一本杉 洋	設計者 一級建築士 第285340号 一本杉 豊 一級建築士 第323459号 関口 一浩	川島出張所外部補修工事 設計図 ひび割れ図2	DATE R7.9	DRAWING NO. D 15
				SCALE A1:1/50 A3:1/100	



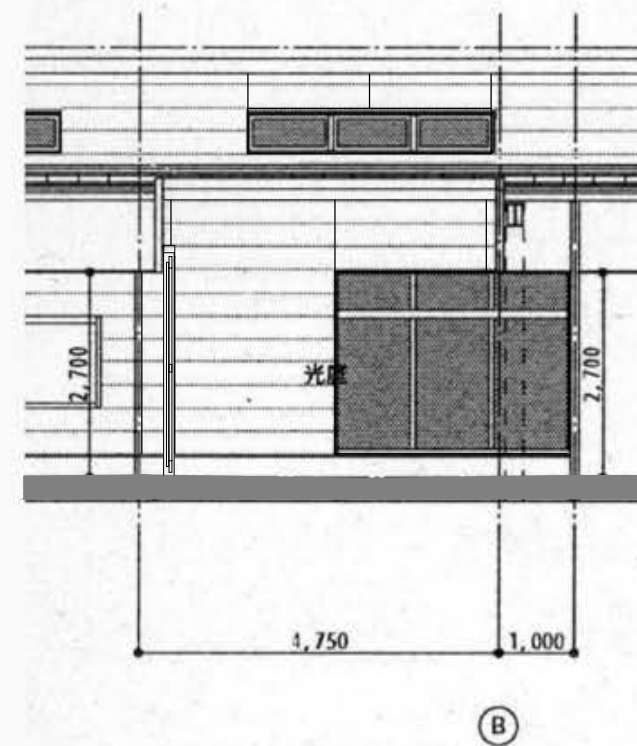
光庭北西面立面図



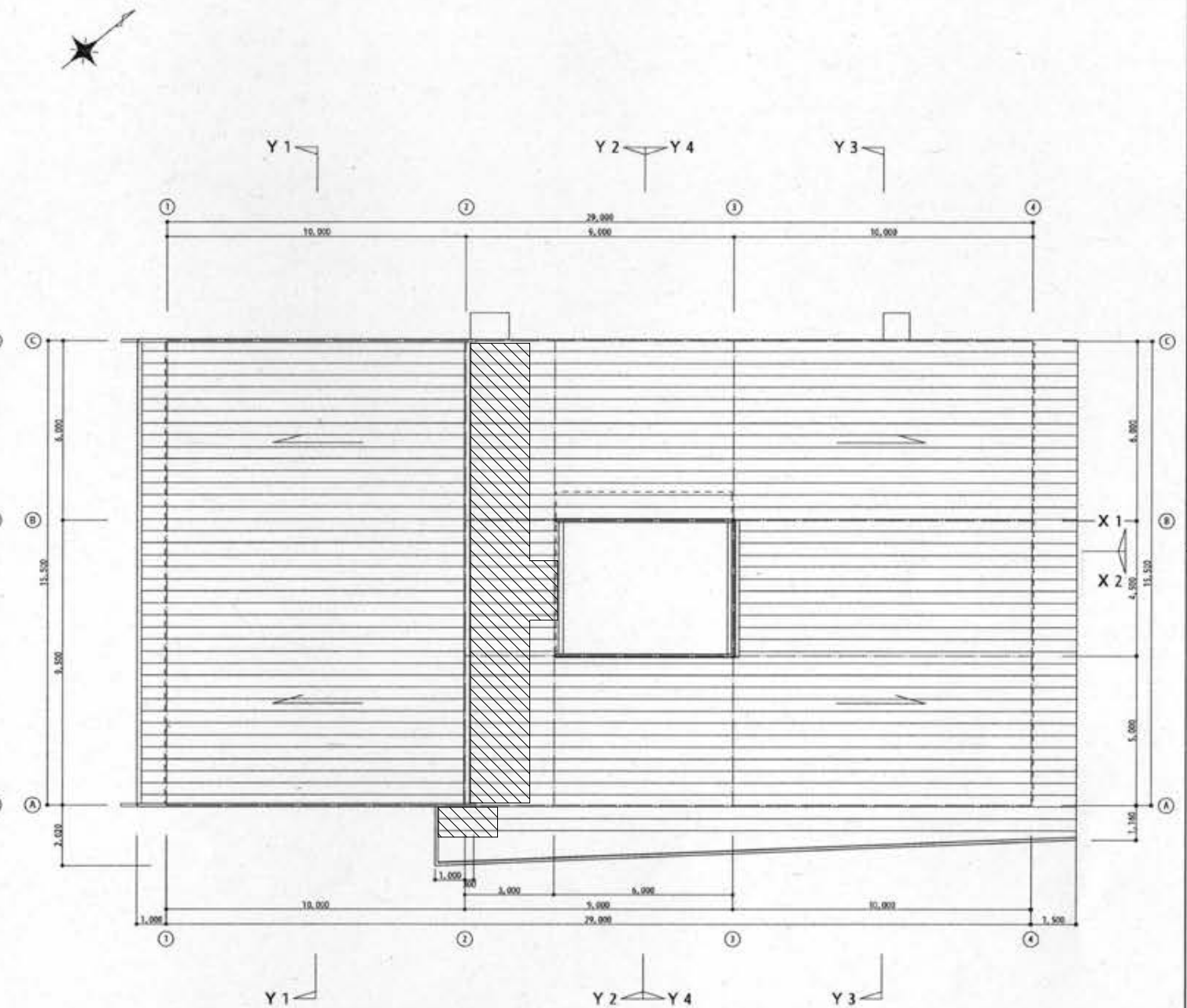
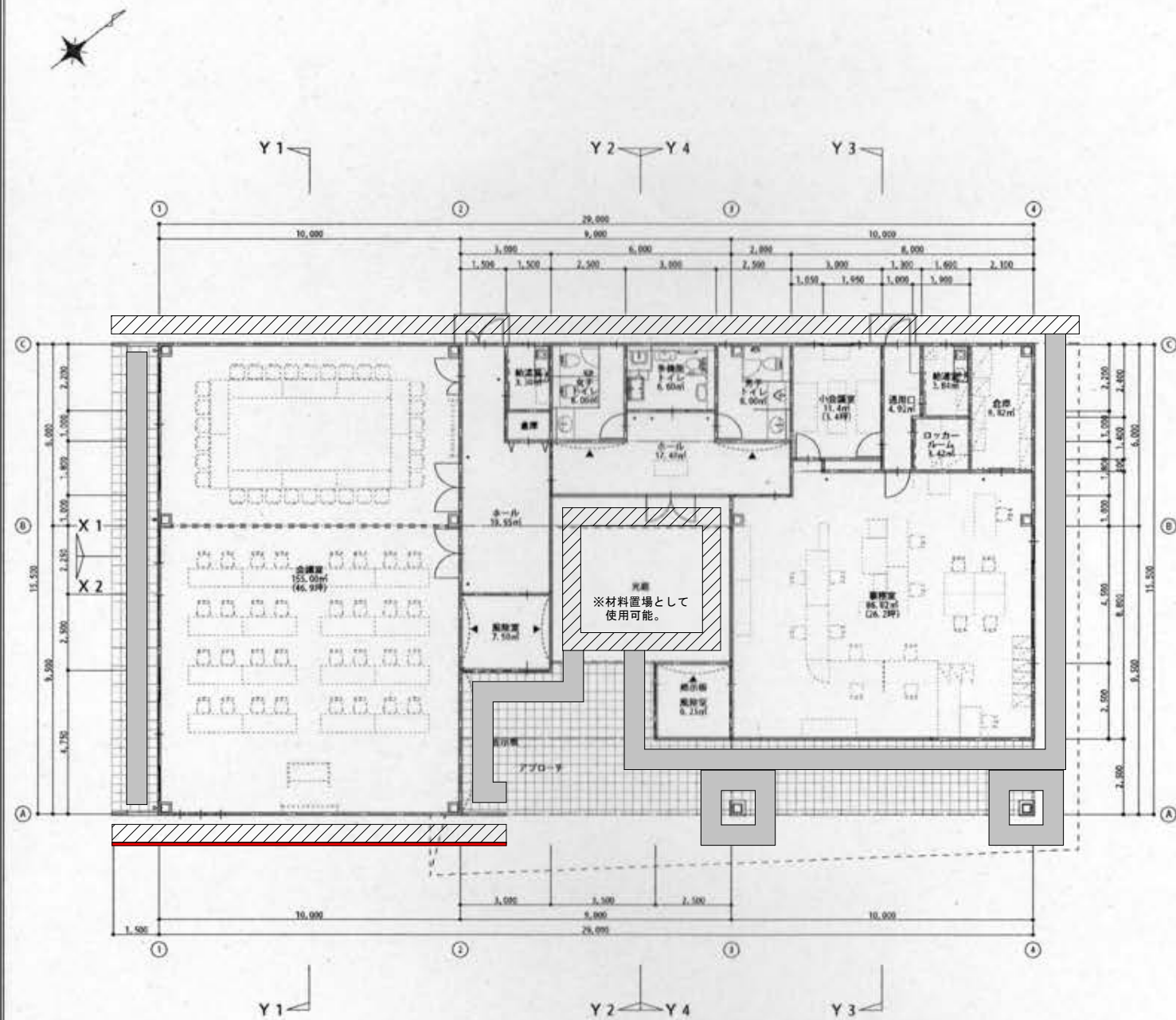
光庭北東面立面図







光庭南東面立面図



光庭南西面立面図



< 凡例 >

-  : 脚立足場（床養生W2000程度）
 : 枠踏み本足場 W600（床養生W2000程度）
 : 屋根面養生（養生方法は足場範囲養生と同じ）
 : ネット状養生シート張り

設計者 IPPONSUGI ARCHITECTS & ENGINEERS FIRM. (株)一本杉建築設計事務所 管理建築士 一級建築士 第85224号 一本杉 洋		設計者 一級建築士 第285340号 一本杉 聖	川島出張所外部補修工事	DATE R7.9	DRAWING NO. K 1
		一級建築士 第323459号 関口 浩	設計図	SCALE A1:1/100 A3:1/200	
		仮設計図面 (参考図)			