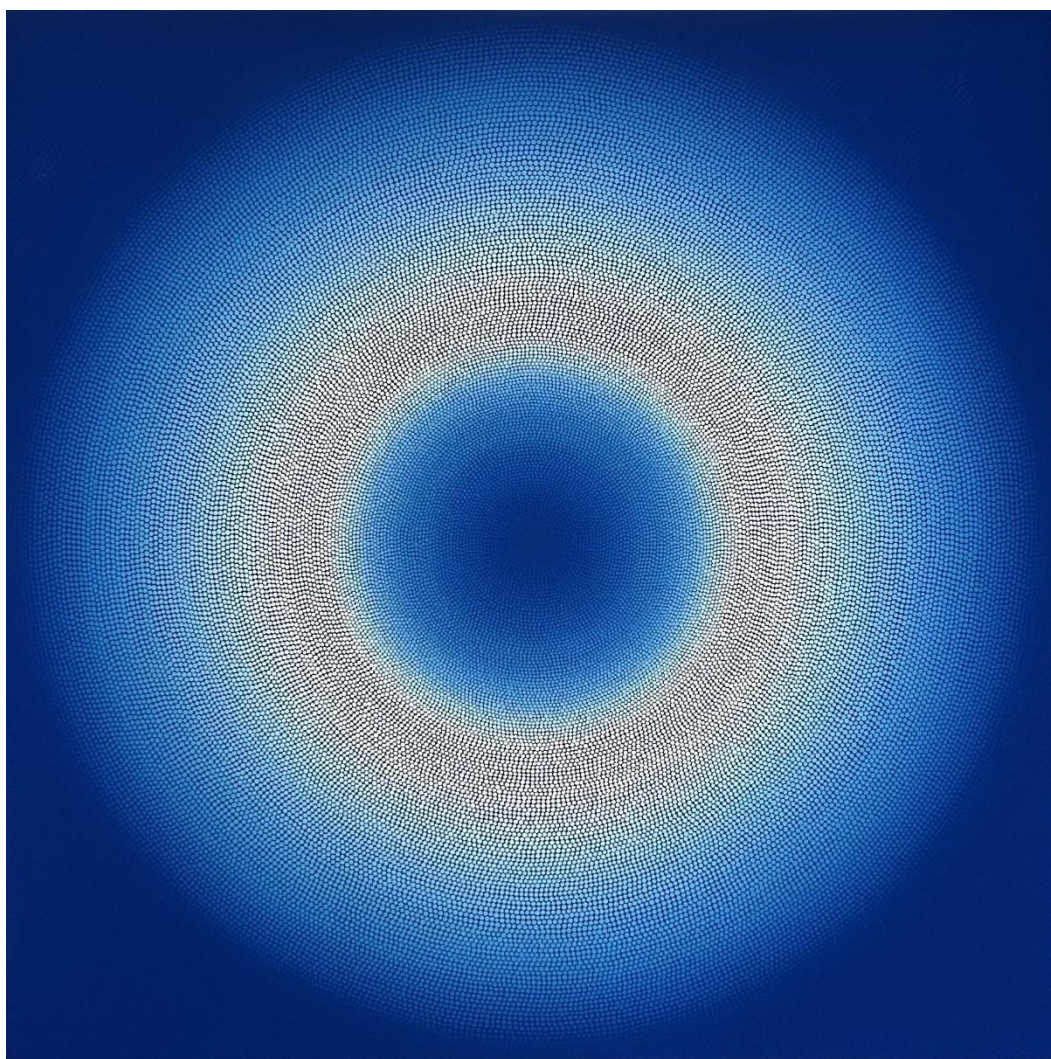


プレスリリース

筑西市誕生 20 周年記念 GOMA ひかりの世界

2025 年 12 月 20 日[土]～2026 年 3 月 1 日[日]



しもだて美術館

【概要】

しもだて美術館では、＜筑西市誕生 20 周年記念 GOMA ひかりの世界＞を令和 7 年度冬の企画展として開催します。

オーストラリアの先住民族の伝統楽器ディジュリドゥ奏者として世界的に評価されている GOMA 氏。2009 年、交通事故により脳に大きなダメージを負い、以降、高次脳機能障害の症状に悩まされながら、細かい点描で画面を埋め尽くした独特の絵画を描くようになりました。彼の描く世界は、意識を喪失してから回復するまでに見えるひかりの景色を表しています。不思議でありながら、どこかで出会ったことのあるような、私たちの体の奥底に眠る「ひかりの世界」を体感してください。

【作家プロフィール】

ディジュリドゥを演奏する音楽家であり画家。

1998 年にオーストラリア・アーネムランドで開催されたバルunga・ディジュリドゥ・コンペティションで準優勝。以降、国内外の音楽フェスティバルで活動。

2009 年の交通事故で脳外傷を負い、高次脳機能障害の後遺症が残るが、その後、突如として緻密な点描画を描き始め、後天性サヴァン症候群と診断される。これまでにオーストラリア BACKWOODS GALLERY（2016）、新宿高島屋美術画廊（2019）、PARCO MUSEUM（2022）、GYRE GALLERY（2024）などで個展を開催。さらに、インドの INDIA ART FAIR（2025）など国際的なアートフェアにも招待されている。

また、2021 年には東京 2020 パラリンピック開会式で、ひかるトラックの入場音楽を担当するなど、音楽とアートの力で、逆境を希望へと変える表現を続けている。

【会期】

2025 年 12 月 20 日[土] ～ 2026 年 3 月 1 日[日]

【開館時間】

10：00 ～ 18：00（入館は 17：30 まで）

【休館日】

年末年始（12／28～1／4）及び月曜日（ただし、1／12、2／23 は開館し、翌日休館）

【開催場所】

しもだて美術館

【主催】

筑西市／筑西市教育委員会

【後援】

茨城県

【企画制作】

株式会社エッグパラダイス／Jungle Music

【協力】

日専連しもだて

【同時開催】

新春所蔵品展（「筑西市誕生 20 周年記念 GOMA ひかりの世界」会期中、併せて開催します。）

【入館料】

一般 700 円／団体(10 名様以上)650 円／高校生以下無料

※本展会期中発行の板谷波山記念館入館券の半券をご提示いただくと、590 円でご覧いただけます
（半券 1 枚につき 1 名様 1 回限り）。

※本展入館券で[新春所蔵品展]もご覧いただけます。

※障がい者手帳等をご提示の方と付き添いの方 1 名様は無料です。

※毎月第 3 日曜日「家庭の日」(12/21・1/18・2/15) は高校生以下のお子様連れのご家族は無料です。

【関連イベント】

■GOMA ギャラリーツアー&ミニライブ

日 時：12 月 20 日[土] 17:30～ ※オープニングを記念し夜間特別開館します。

1 月 18 日[日] 13:30～

2 月 15 日[日] 13:30～

会 場：しもだて美術館企画展示室内

参加費：無料（※ただし入館券が必要です。）

■GOMA×ゲストによるトークショー

※詳細が決まり次第、美術館ホームページに掲載します。

【連絡先】

しもだて美術館

〒308-0031 筑西市丙 372 番地（アルテリオ 3 階）

TEL 0296-23-1601／FAX 0296-23-1604

Email datebi@city.chikusei.lg.jp

【交 通】

鉄 道：J R 水戸線・関東鉄道常総線・真岡鐵道真岡線 「下館駅」北口から徒歩 8 分

自動車：東北道 佐野藤岡 IC から国道 50 号で約 60 分

圏央道 常総 IC から国道 294 号で約 40 分

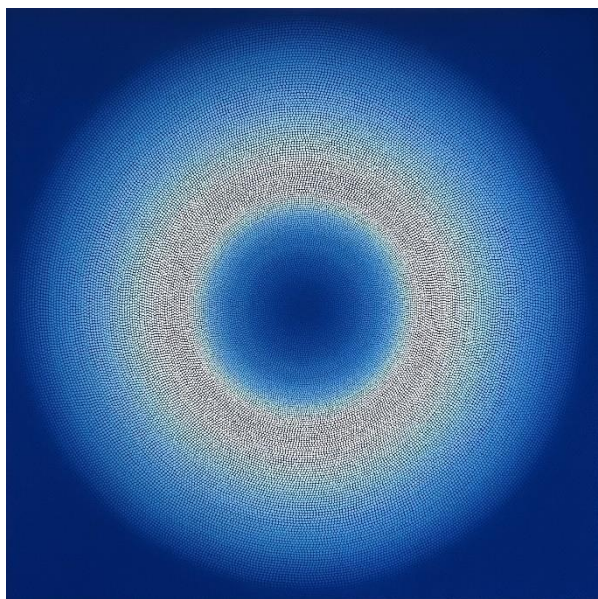
常磐道 谷和原 IC から国道 294 号で約 60 分

北関東道 桜川筑西 IC から国道 50 号で約 20 分

※地下駐車場（96 台）をご利用ください。

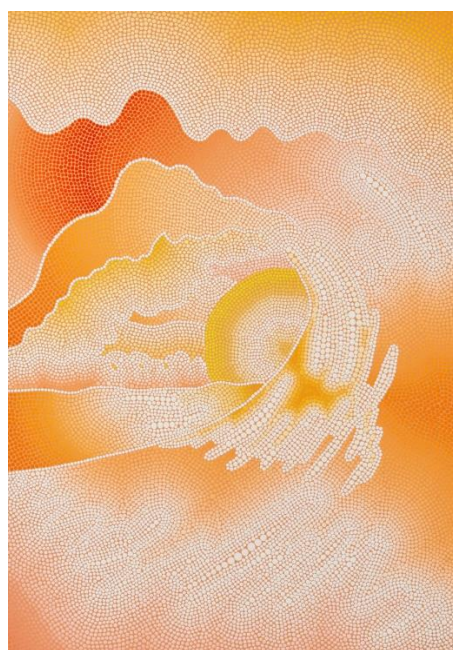
<提供可能な画像>

No.1



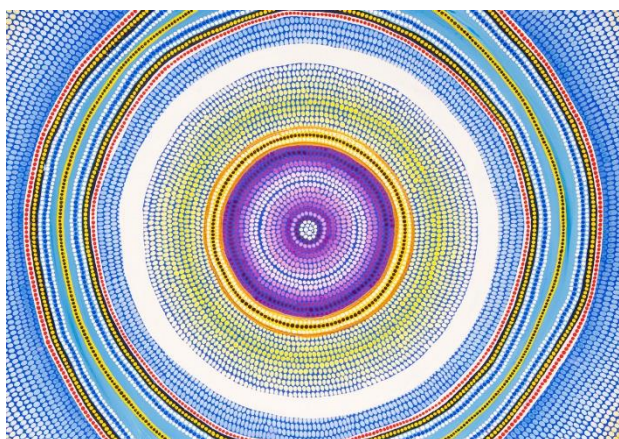
ひかり (2021)

No.3



Sunset Wave (2015)

No.2



青いひかり (2010)

No.4



夢の使い 2 (2011)

【画像提供に関する注意】

- ・ デジタルデータでご提供いたしますので、ご希望の番号を指定してください。
- ・ 画像使用の際には、キャプションを表記してください。
- ・ 画像の二次使用はご遠慮ください。
- ・ 画像を掲載した印刷物は、しもだて美術館に 2 部ご恵与ください。