

水道施設機械警備委託仕様書

令和 7 年度

筑西市上下水道部

※特記事項（契約について）

履行期間は令和 7 年 1 0 月 1 日から令和 1 2 年 9 月 3 0 日までの 5 年間とする。又この契約は地方自治法（昭和 2 2 年法律第 6 7 号）第 2 3 4 条の 3 の規定による長期継続契約であるため、この契約の締結の日の属する年度の翌年以降において、当該契約に係る筑西市の歳出予算において減額又は削除があった場合、筑西市及び受注者で協議のうえ、この契約の変更又は解除することができるものとする。

水道施設機械警備委託仕様書

(目的)

第1条 この仕様書は、筑西市水道施設における不法侵入・火災異常及び安全確保するため警備業務を委託し、施設業務の円滑なる運営に寄与する事を目的とする。

(警備対象物件)

第2条 下記の10施設を対象とする

- | | |
|-----------|---------------|
| 1. 本城町浄水場 | 筑西市甲578 |
| 2. 玉戸浄水場 | 筑西市玉戸1067-1 |
| 3. 鷹ノ巣浄水場 | 筑西市樋口1300-142 |
| 4. 川澄配水場 | 筑西市川澄417-3 |
| 5. 五所配水場 | 筑西市灰塚596-2 |
| 6. 関城浄水場 | 筑西市辻2379 |
| 7. 明野浄水場 | 筑西市成井618-1 |
| 8. 協和浄水場 | 筑西市久地楽270 |
| 9. 小栗浄水場 | 筑西市小栗7643 |
| 10. 蓬田浄水場 | 筑西市蓬田213-5 |

(警備担当時間)

第3条 警備時間は下記の通りとする。

平日	00時00分から24時00分
土曜日	00時00分から24時00分
日曜日	00時00分から24時00分

(警備システム)

第4条 警備対象物件敷地内の不法侵入感知、及び警備対象物件侵入感知による警報自動発報システム。

(開始と終了)

第5条 第3条の警備担当時間内において、対象施設が無人になり、警備開始の警報信号を受けた時点で、警備を開始し、警備解除の警報信号を受けた時点で警備業務を終了する。

(警備仕様)

第6条 1.(1) 警報機器

警備対象の異常事態を、ガードセンターへ自動的に通報する。

(2) 本警備に必要な警報機器の配置及び種類は別添設置図面による。

(3) 契約期間の満了時及び契約解除の必要が生じた時は、既存の警報機器の引取り及び委託者の指示に基づく原状回復を行うこと。

2. ガードセンター

警報受信装置を間断なく監視するとともに、機動隊員との常時連絡を保持する。

3. 機動隊員

ガードセンターとの常時連絡を保持し、警備対象の異常事態に備える。

4. 通信機器

既に電話が整備されている箇所については、既設のものを使用可能とする。その際の通信費用は受託者の負担としない。

電話の整備されていない箇所については、受託者の負担において通信機器を整備するものとし、通信費用は受託者の負担とする。

通信機器の仕様に関しては、委託者と協議すること。

<電話回線設置場所>

- ・ 本城町浄水場
- ・ 玉戸浄水場
- ・ 関城浄水場
- ・ 明野浄水場
- ・ 協和浄水場

(異常事態発生時の処理)

第7条 1. ガードセンターにおいて警備対象に異常事態を感知したとき、受託者は最寄の関係機関及び待機所に連絡して機動隊を速やかに急行させ、事態を確認するとともに事態の拡大防止にあたる。

2. 警備対象物件に到着した機動隊員は、その状況をガードセンターに連絡し、必要に応じて関係機関へ電話で報告する。

3. あらかじめ定められた委託者の責任者又は緊急連絡者へ電話で連絡する。

(事故報告)

第8条 事故の発生の際は受託者に速やかに電話もしくは口頭で報告するとともに、後刻書面をもって報告する。

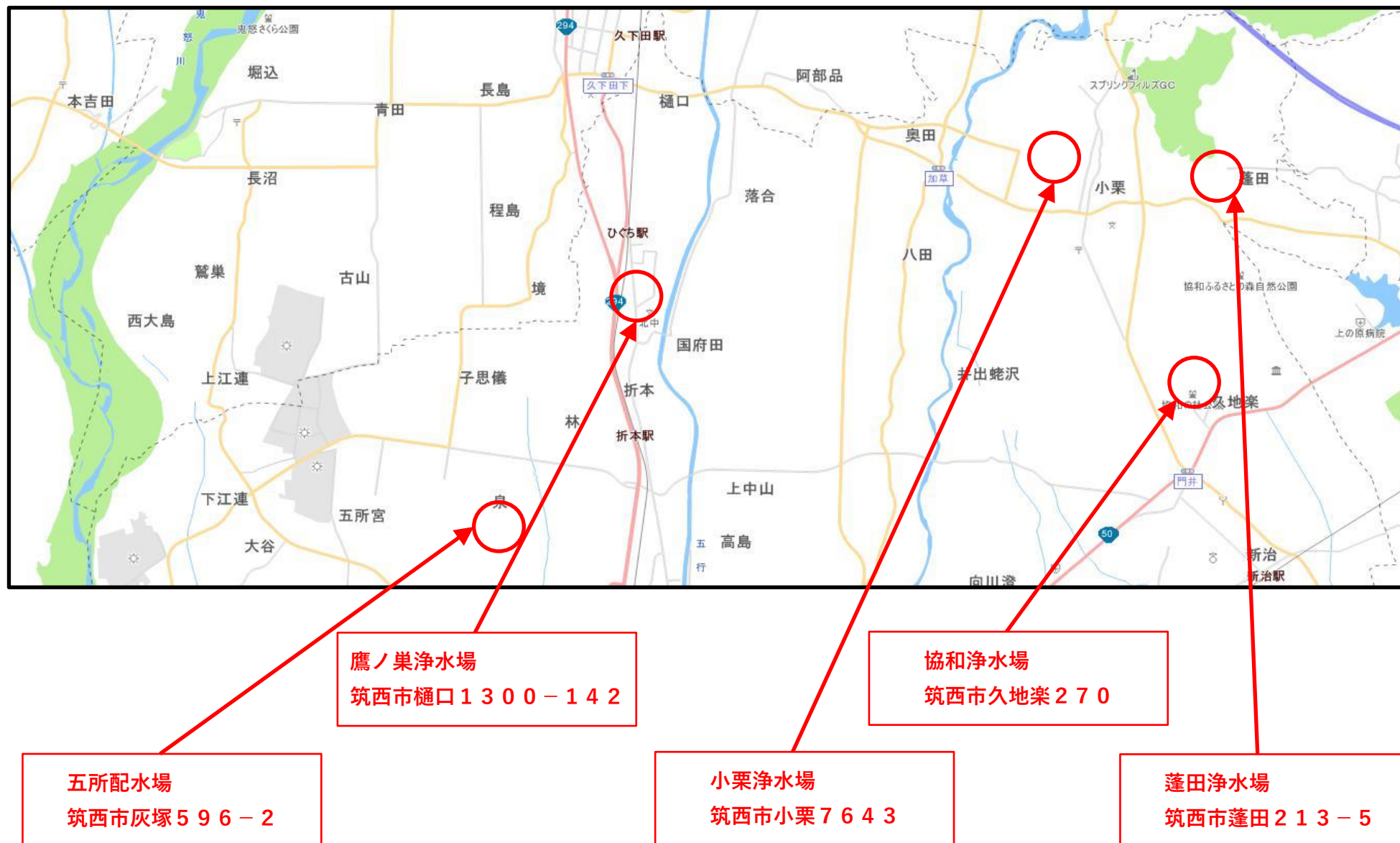
(警報装置の保守点検)

第9条 警備対象物件に設置された警報機器の機能については、受託者が適宜保守点検を行う。

(協議)

第10条 警備実施上、この仕様書に定めがない事項については委託者・受託者協議して本仕様書に付加条文書を添付する。

水道施設機械警備 位置図 (1/3)



水道施設機械警備 位置図 (2/3)



玉戸浄水場
筑西市玉戸 1 0 6 7 - 1

本城町浄水場
筑西市甲 5 7 8

川澄配水場
筑西市川澄 4 1 7 - 3

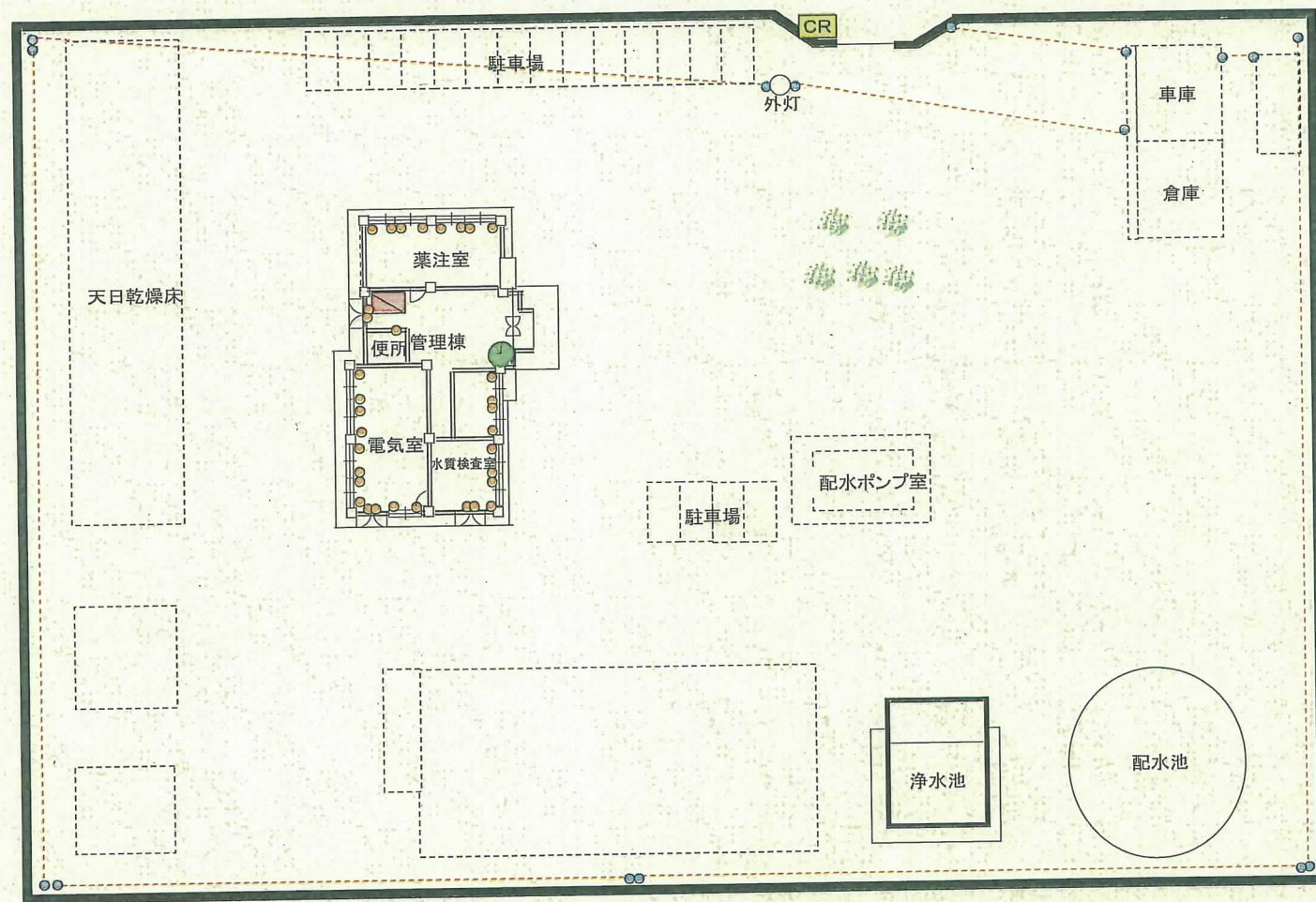
水道施設機械警備 位置図 (3/3)



関城浄水場
筑西市辻 2 3 7 9

明野浄水場
筑西市成井 6 1 8 - 1

令和 6 年度現在の各施設における
警備機器設置状況



記号	名称・型式	数量
	警報送信機	1
	操作ボックス	1
	赤外線	8
	マグネットスイッチ	33
	パッシブセンサー(立体)	1

備考		承認	審査	設計	設計年月日	工事名称	筑西市 協和浄水場	
					NO	図面名称	警備機器設置図	Scale
								:

