

143 市職員数

【筑西市】

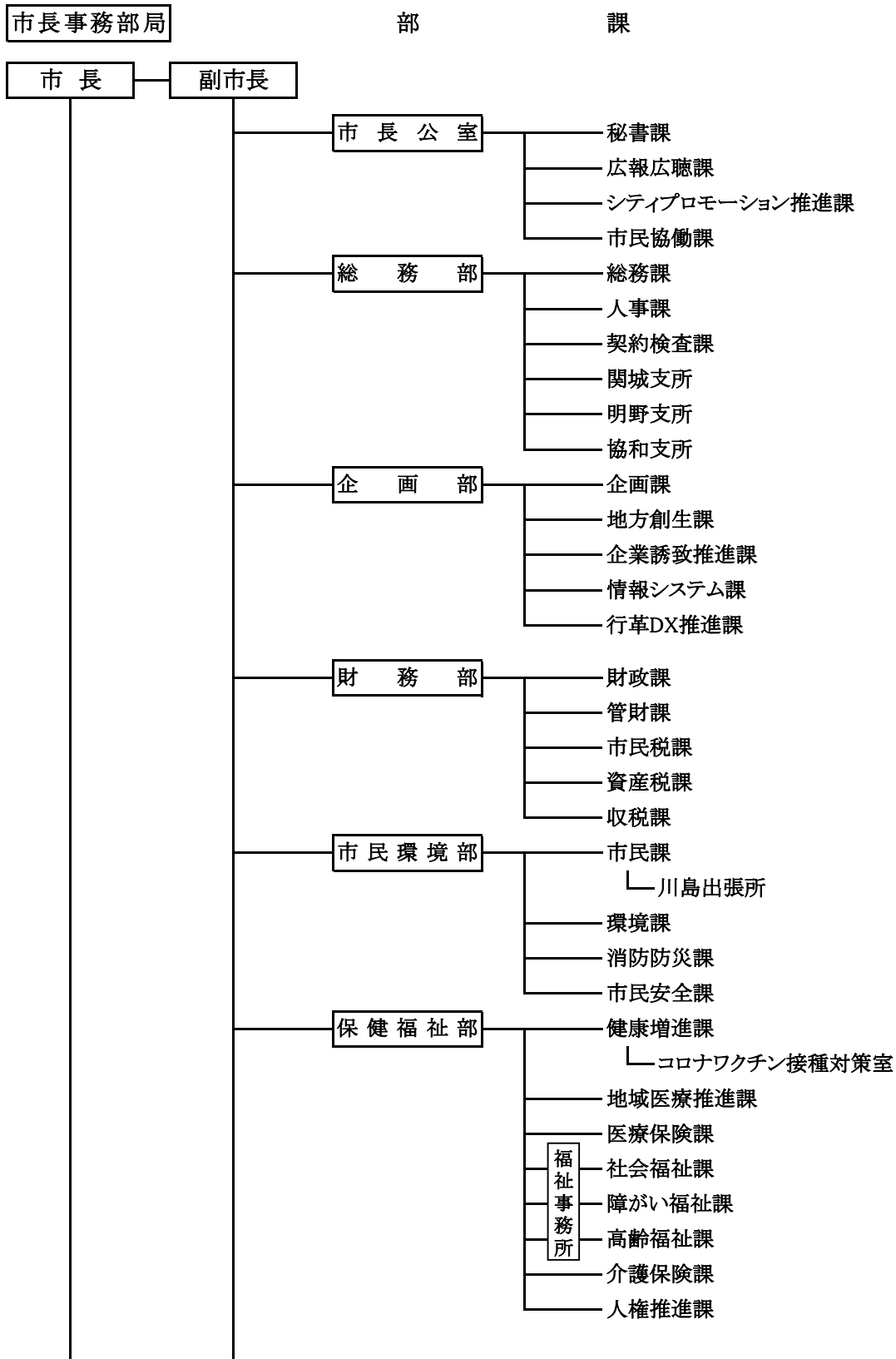
各年4月1日現在 単位:人

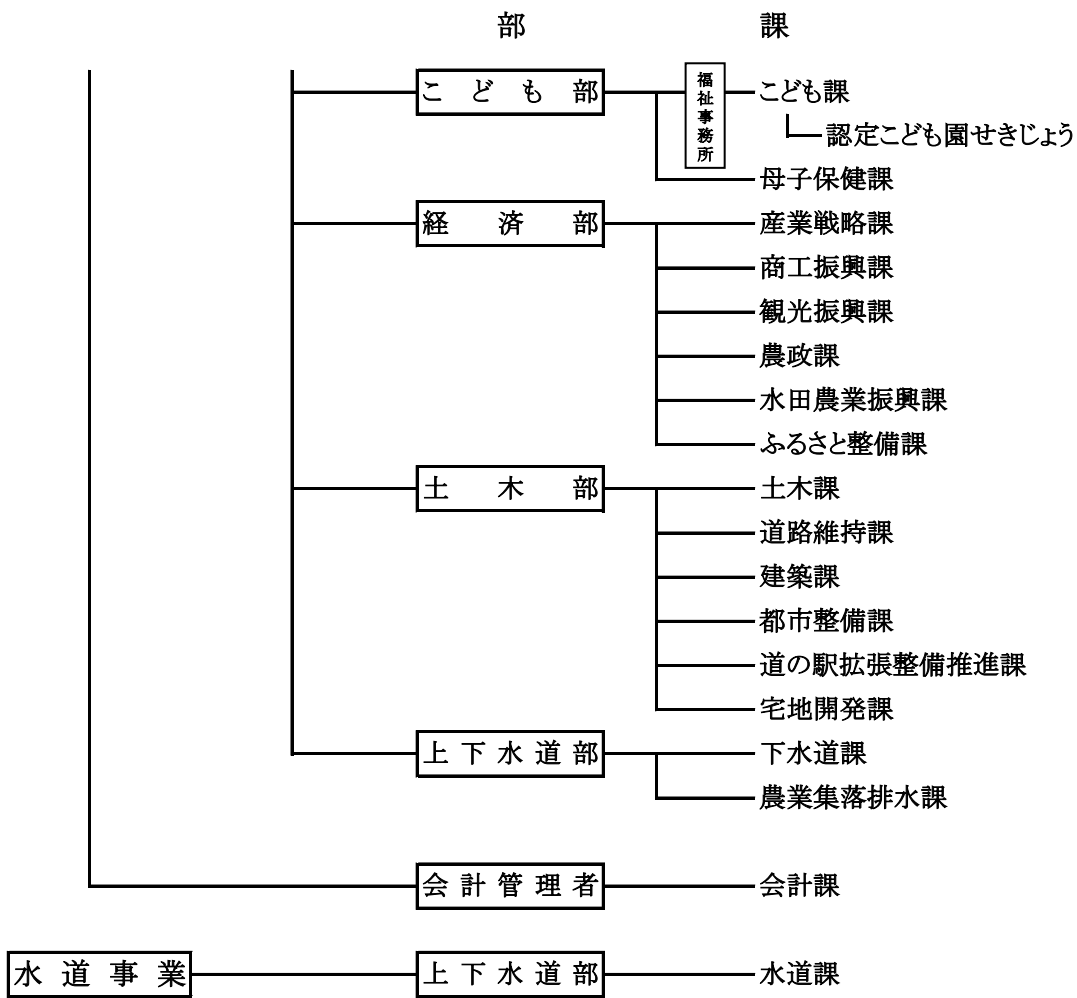
年	区分 総数	市長の 補助職員 (病院の職員)	議会事務局 の職員	教育委員会 事務局 の職員	選挙管理委 員会事務局 の職員	監査委員 事務局 の職員	農業委員会 事務局 の職員	公営企業 (水道事業) の職員
平成17年	1,186	890 (161)	10	233	-	5	14	34
平成18年	1,152	876 (159)	10	215	-	5	11	35
平成19年	1,102	843 (141)	9	210	-	5	11	24
平成20年	1,043	787 (85)	9	208	-	5	11	23
平成21年	973	743 (79)	9	185	-	5	10	21
平成22年	959	744 (83)	8	172	-	4	11	20
平成23年	944	737 (94)	8	166	-	3	11	19
平成24年	922	721 (90)	7	162	-	3	10	19
平成25年	894	704 (87)	7	151	-	3	10	19
平成26年	893	714 (85)	8	139	-	3	10	19
平成27年	874	712 (88)	8	125	-	3	9	17
平成28年	876	716 (92)	8	123	-	3	9	17
平成29年	927	765 (119)	8	125	-	3	9	17
平成30年	942	787 (141)	8	118	-	3	9	17
平成31年	774	626	7	111	-	3	9	18
令和2年	776	637	8	101	-	3	9	18
令和3年	760	627	8	95	-	3	9	18
令和4年	743	614	8	92	-	3	8	18
令和5年	757	629	8	91	-	3	8	18

資料:人事課

144 市行政組織機構図

令和5年4月1日現在





145 情報公開請求状況

令和4年度 単位:件

区 分	計	情 報 公 開		個 人 情 報	
		写 交 し 付	閱 覧	写 交 し 付	閱 覧
総 数	48	34	-	9	5
市長部局	42	28	-	9	5
市長公室	4	4	-	-	-
総務部	3	2	-	1	-
企画部	-	-	-	-	-
財務部	5	5	-	-	-
市民環境部	11	5	-	1	5
保健福祉部	9	2	-	7	-
こども部	-	-	-	-	-
経済部	-	-	-	-	-
土木部	9	9	-	-	-
上下水道部(水道事業を除く)	1	1	-	-	-
会計課	-	-	-	-	-
水道事業	4	4	-	-	-
教育委員会	2	2	-	-	-
議 会	-	-	-	-	-
監査委員	-	-	-	-	-
農業委員会	-	-	-	-	-
選挙管理委員会	-	-	-	-	-
公平委員会	-	-	-	-	-
固定資産評価審査委員会	-	-	-	-	-

資料:総務課

146 情報公開決定状況

令和4年度 単位:件

区 分	計	情 報 公 開					個 人 情 報				
		全 部 開 示	一 部 開 示	不 開 示	不 存 在	応 答 拒 否	全 部 開 示	一 部 開 示	不 開 示	不 存 在	応 答 拒 否
総 数	48	15	17	1	-	1	8	6	-	-	-
市長部局	42	14	12	1	-	1	8	6	-	-	-
市長公室	4	4	-	-	-	-	-	-	-	-	-
総務部	3	1	1	-	-	-	-	1	-	-	-
企画部	-	-	-	-	-	-	-	-	-	-	-
財務部	5	2	2	1	-	-	-	-	-	-	-
市民環境部	11	4	1	-	-	-	6	-	-	-	-
保健福祉部	9	1	1	-	-	-	2	5	-	-	-
こども部	-	-	-	-	-	-	-	-	-	-	-
経済部	-	-	-	-	-	-	-	-	-	-	-
土木部	9	2	6	-	-	1	-	-	-	-	-
上下水道部(水道事業を除く)	1	-	1	-	-	-	-	-	-	-	-
会計課	-	-	-	-	-	-	-	-	-	-	-
水道事業	4	1	3	-	-	-	-	-	-	-	-
教育委員会	2	-	2	-	-	-	-	-	-	-	-
議 会	-	-	-	-	-	-	-	-	-	-	-
監査委員	-	-	-	-	-	-	-	-	-	-	-
農業委員会	-	-	-	-	-	-	-	-	-	-	-
選挙管理委員会	-	-	-	-	-	-	-	-	-	-	-
公平委員会	-	-	-	-	-	-	-	-	-	-	-
固定資産評価審査委員会	-	-	-	-	-	-	-	-	-	-	-

注) 一部開示及び不開示決定については一部不存在であったものを含む。

資料:総務課

応答拒否とは、存否応答拒否のことをいう。