

早川義孝展

色彩のシンフォニー



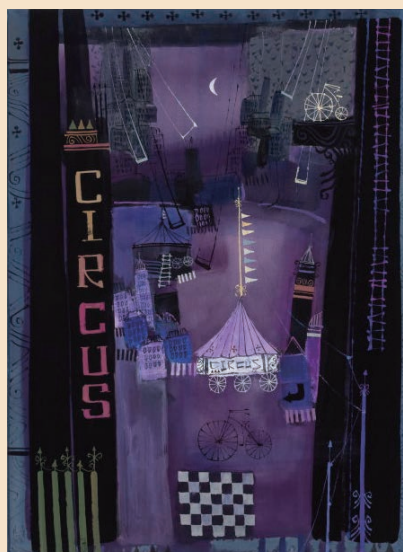
1



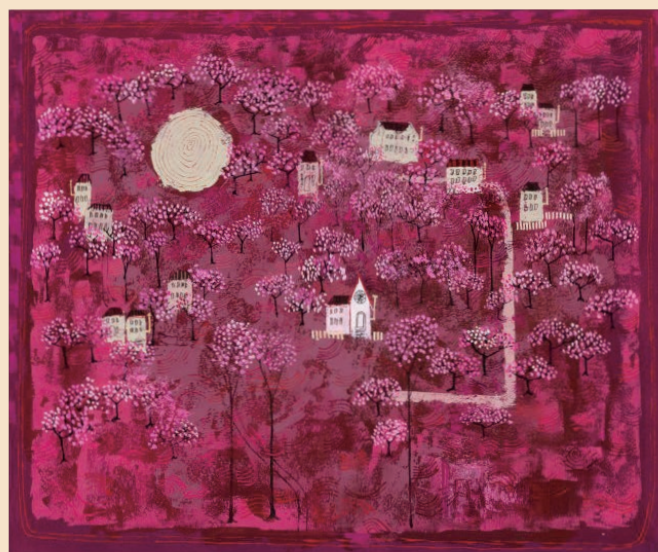
2



3



4



5

1. 館のおはなし 1993
2. 瑠璃の詩 1993
3. 鳥追5日 1999
4. サークスを見た夜 1995
5. 桜の園 1999

早川義孝(1936～2012)は、千葉県柏市を中心に活動し、幻想的な心象風景を多く描いた洋画家です。クラシック音楽を愛した彼の作品は、リムスキー=コルサコフのシェヘラザードを題材としたシンドバッドの船や、灯台、教会、魚、鳥、少年の時に追った蝶などのモチーフが、鮮やかな色彩で詩的なシンフォニーを奏でています。当館では、平成19年度に、企画展「一郷愁と幻想—早川義孝展」を開催し、この展覧会をきっかけに、作家のご遺族から作品73点の寄贈を受けました。本展覧会では、寄贈作品を初公開し、軽やかに華やかな早川義孝の作品世界を紹介します。

関連イベント ディンプルアートワークショップ

ディンプルアートとは車のフロントガラスの廃材から生まれた新感覚の絵の具でスタンドグラスのような透明な質感が特徴です。カラフルな色彩の塗り絵をしてみませんか？

講師：神原重子氏(公認ディンプルアート講師)
 日時：2月18日[日]13:30～15:00
 人数：16人
 参加費：800円(材料費)



※画像はディンプルアートのイメージです。

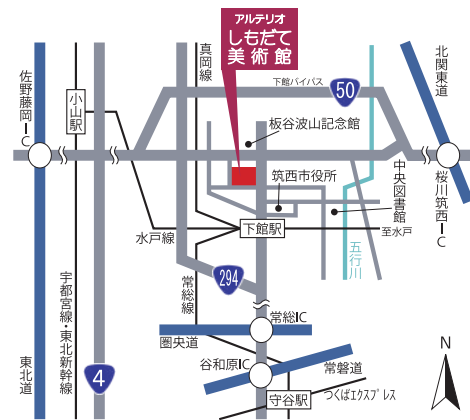
その他：講師が用意した下絵に色を付けていきます。サイズはL判サイズです。
 申込方法：ホームページにて申し込み(1/12[金]受付開始、2/1[木]受付締め切り)
 通信環境が難しい場合、往復ハガキでの申し込みも可(2/1[木]必着)
 ※ホームページの場合、画面の案内に従い、お申し込みください。
 ※往復はがきの場合、参加者全員の【住所・氏名・連絡先・年齢】をご記入の上、美術館宛にご送付ください。
 ※一度の申し込みで2人まで。応募者多数の場合は抽選となります。

関連イベント 消しゴムスタンプでオリジナルトートバッグを作ろう

サーカス小屋や鳥などかわいらしい早川義孝さんのモチーフの消しゴムスタンプを押して自分だけのトートバッグを作ってみましょう。

日時：毎週日曜日 13:30～15:30
 参加費：300円(トートバッグ代)

参加方法：美術館入口受付にてトートバッグをご購入ください。
 ※トートバッグがなくなり次第終了です。



交通

鉄道
 JR水戸線・関東鉄道常総線・真岡鉄道真岡線
 「下館駅」北口から徒歩8分

自動車

東北道 佐野藤岡ICから国道50号で約60分
 圏央道 常総ICから国道294号で約40分
 常磐道 谷和原ICから国道294号で約60分
 北関東道 桜川筑西ICから国道50号で約20分
 ※地下駐車場(96台)をご利用ください。



しもだて美術館
 Shimodate Museum of Art

〒308-0031 茨城県筑西市丙372 (アルテリオ3階)
 TEL 0296-23-1601 FAX 0296-23-1604
 HP <https://www.city.chikusei.lg.jp/museum/>