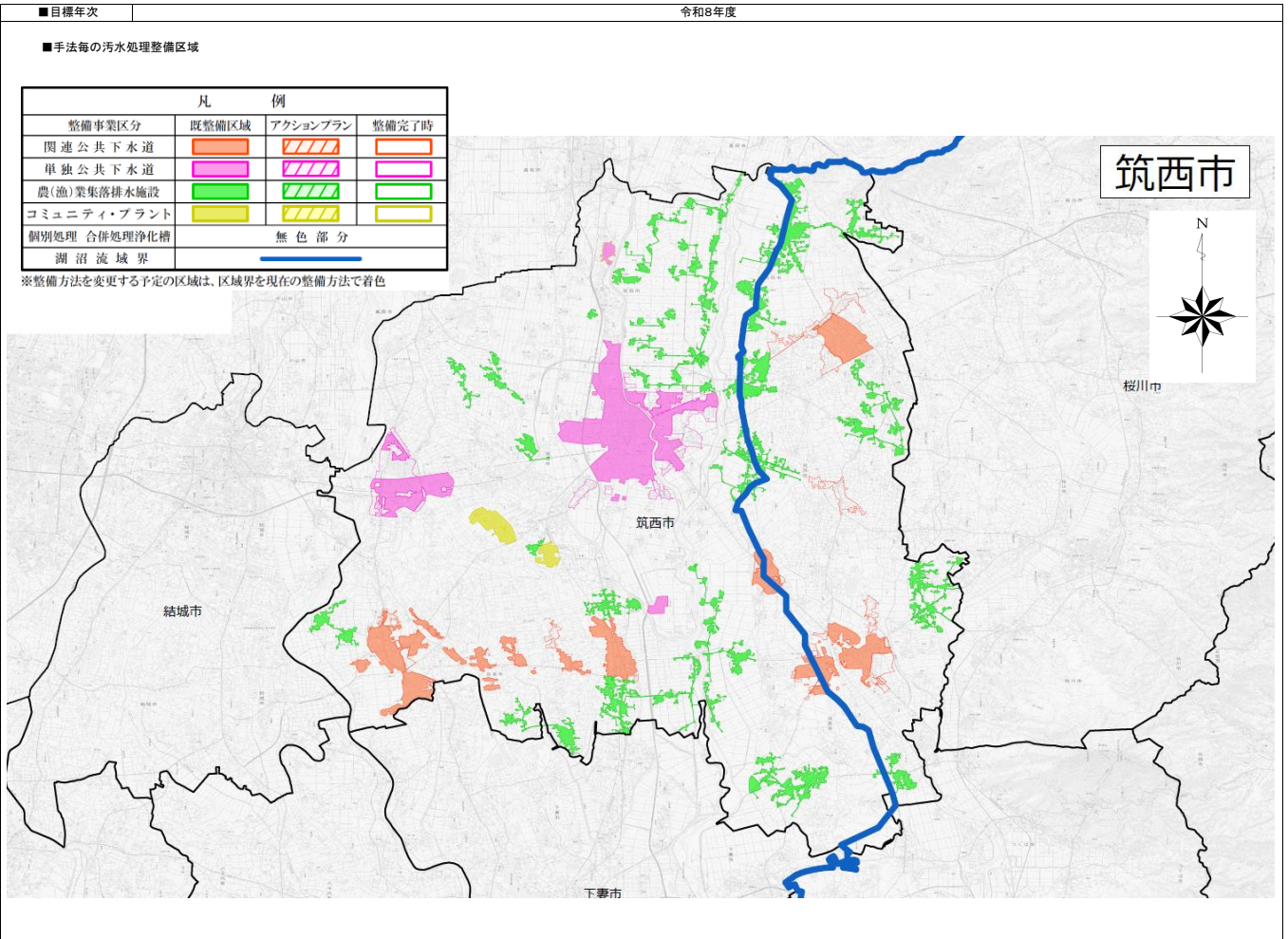


汚水処理施設の10年概成に向けたアクションプラン



■整備計画

①整備スケジュール

計画区分	事業	事業内容	1	2	3	4	5	6	7	8	9	10	11
			平成28年	平成29年	平成30年	令和元年	令和2年	令和3年	令和4年	令和5年	令和6年	令和7年	令和8年
施設整備	下水道	未整備地域の整備											
		コミュニティプラント施設の統合											
	農(漁)業集落排水施設	未整備地域の整備											
		コミュニティプラント	整備完了										
		個別設置型浄化槽の整備											
実行メニュー (早期概成)	共通	戸別訪問・広報誌等による転換促進											

②目標値及び概算事業費等

		全体	下水道	農(漁)業集落排水施設	コミュニティプラント	合併処理浄化槽	備考 (早期概成手法の内容)
目標値 (R8)	行政人口(人)	95,684					生活排水未対策箇所への戸別訪問・広報活動
	整備人口(人)	76,296	33,271	15,465	4,560	23,000	
	整備面積(集合処理分)(ha)	2,176	1,208	890	79		
	汚水処理人口普及率(%) ※1	79.7%	34.8%	16.2%	4.8%	24.0%	
	【参考】整備進捗率(%) ※2		76.4%	100.0%	100.0%	—	
実行メニュー (該当する事業に○印)	戸別訪問・広報誌等による転換促進		○	○		○	

※1 行政人口に占める整備人口の割合
 ※2 汚水処理事業毎の計画人口(整備完了時)に占める整備人口(R8目標値)の割合