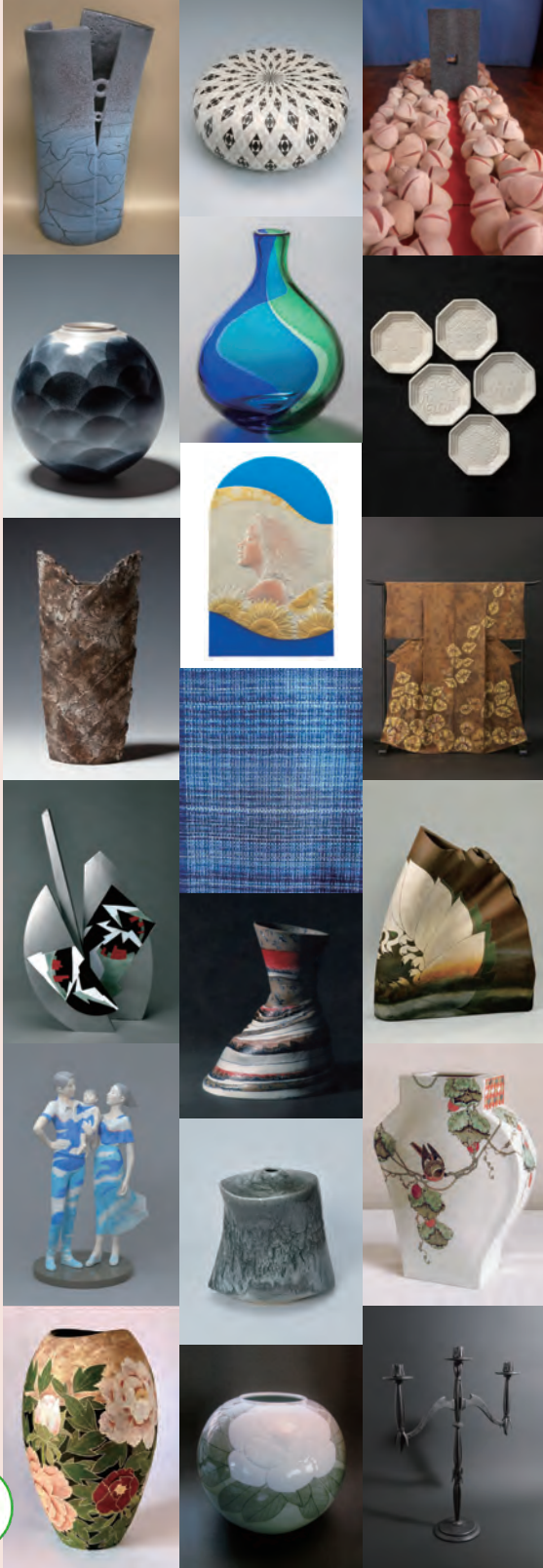




板谷波山
生誕150年記念

茨城工芸会展



2022 10/8_[土] - 12/18_[日]

- 開館時間** 午前10時～午後6時
※入館は午後5時30分まで
- 休館日** 月曜日 ※10月10日(月・祝)は開館し、翌日休館
- 入館料** 一般500円 / 団体450円(10人以上) / 高校生以下無料

*本展会期中発行の板谷波山記念館入館料券の半券をご提示いただくと390円でご覧いただけます(半券1枚につき1人1回限り)。*本展入館券で【秋冬季所蔵品展】もご覧いただけます。
*障がい者手帳をお持ちの人と付き添いの人1人は無料です。*毎月第3日曜日「家庭の日」(10/16・11/20・12/18)は、高校生以下のお子さん連れの家族は無料です。*新型コロナウイルスの影響により、開館状況が変わる場合があります。お出かけの前に最新情報を確認してください。

【同時開催】秋冬季所蔵品展

主催：しもだて美術館／筑西市／筑西市教育委員会 後援：茨城県 特別協力：茨城工芸会

関連イベント

【茨城工芸会歴代会長によるトークイベント】

日時：11月13日(日) 午後1時30分～
場所：アルテリオ1階集会室

【作家によるギャラリートーク】

日時：10月16日・11月20日・12月18日(日)
午後1時30分～
場所：企画展示室内

 **しもだて美術館**
Shimodate Museum of Art

〒308-0031 茨城県筑西市丙372(アルテリオ3階)
TEL 0296-23-1601 FAX 0296-23-1604
Email datebi@city.chikusei.lg.jp
HP <https://www.city.chikusei.lg.jp/museum/>

