

143 市職員数

【筑西市】

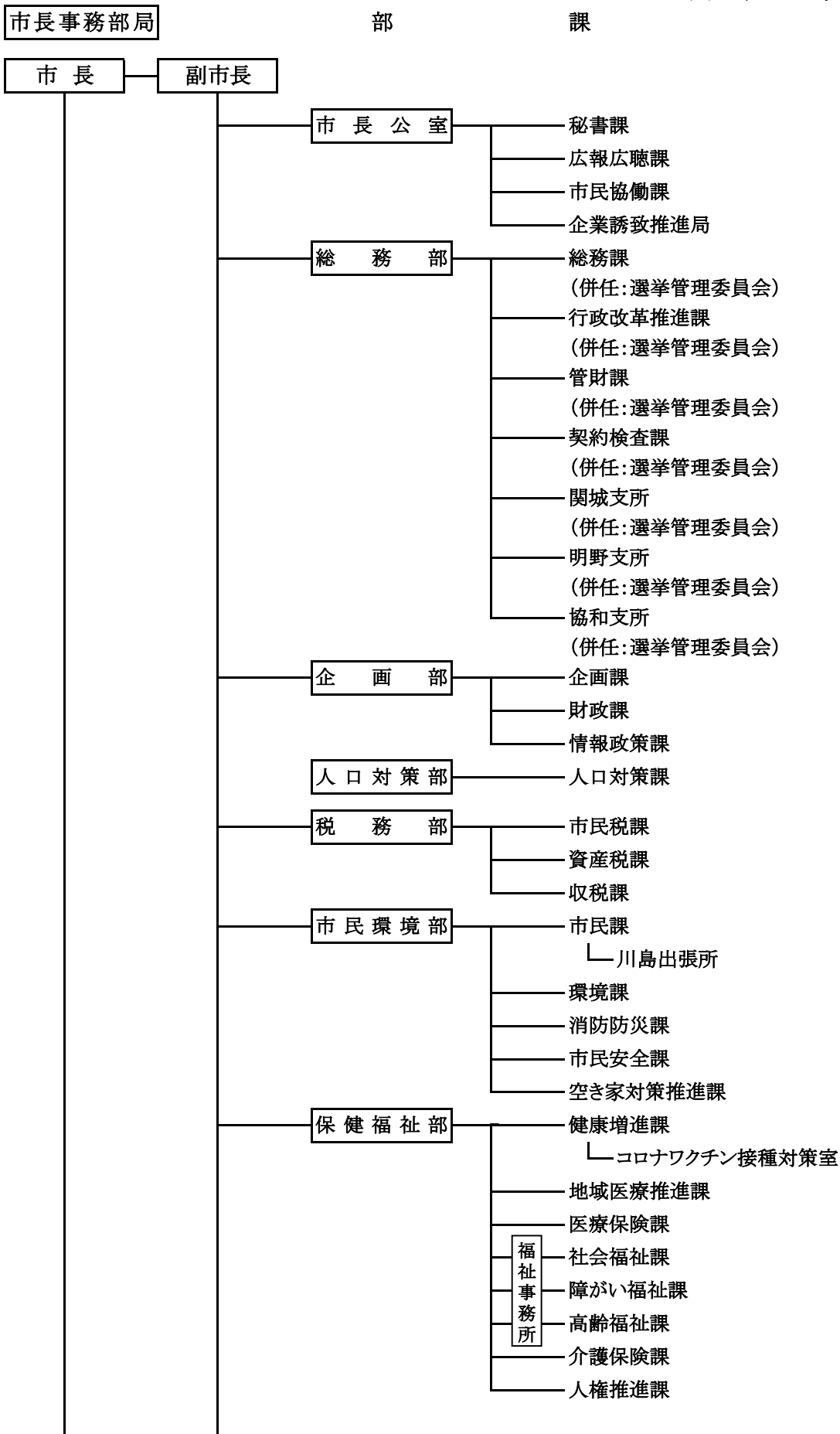
各年4月1日現在 単位:人

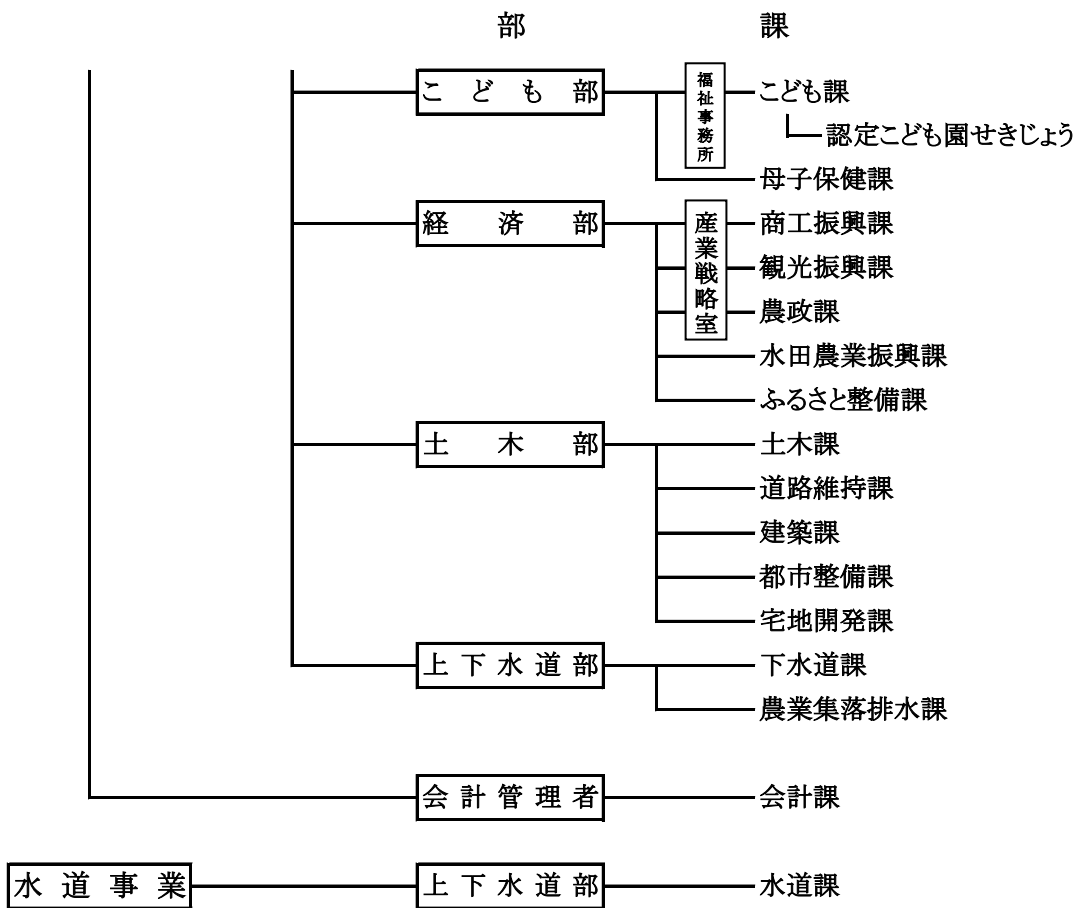
年	区分 総数	市長の 補助職員 (病院の職員)	議会事務局 の職員	教育委員会 事務局 の職員	選挙管理委 員会事務局 の職員	監査委員 事務局 の職員	農業委員会 事務局 の職員	公営企業 (水道事業) の職員
平成17年	1,186	890 (161)	10	233	-	5	14	34
平成18年	1,152	876 (159)	10	215	-	5	11	35
平成19年	1,102	843 (141)	9	210	-	5	11	24
平成20年	1,043	787 (85)	9	208	-	5	11	23
平成21年	973	743 (79)	9	185	-	5	10	21
平成22年	959	744 (83)	8	172	-	4	11	20
平成23年	944	737 (94)	8	166	-	3	11	19
平成24年	922	721 (90)	7	162	-	3	10	19
平成25年	894	704 (87)	7	151	-	3	10	19
平成26年	893	714 (85)	8	139	-	3	10	19
平成27年	874	712 (88)	8	125	-	3	9	17
平成28年	876	716 (92)	8	123	-	3	9	17
平成29年	927	765 (119)	8	125	-	3	9	17
平成30年	942	787 (141)	8	118	-	3	9	17
平成31年	774	626	7	111	-	3	9	18
令和2年	776	637	8	101	-	3	9	18
令和3年	760	627	8	95	-	3	9	18

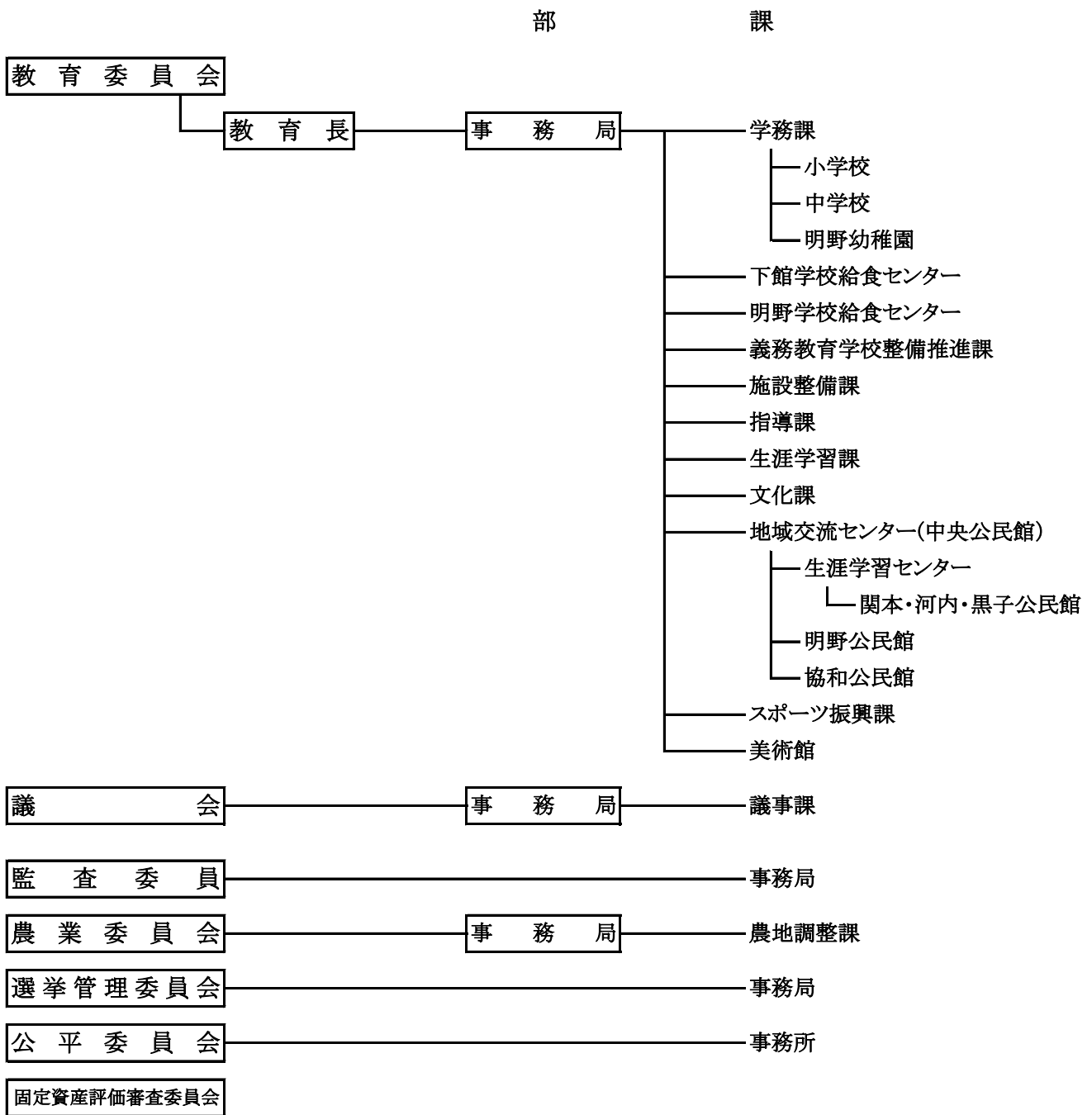
資料:総務課

144 市行政組織機構図

令和3年4月1日現在







資料:総務課

145 情報公開請求状況

令和2年度 単位:件

区 分	計	情 報 公 開		個 人 情 報	
		写 交	し 付 閱 覧	写 交	し 付 閱 覧
総 数	52	34	2	14	2
市長部局	42	26	2	12	2
市長公室	1	1	-	-	-
総務部	10	8	-	-	2
企画部	4	2	2	-	-
人口対策部	-	-	-	-	-
税務部	2	1	-	1	-
市民環境部	5	4	-	1	-
保健福祉部	9	2	-	7	-
こども部	3	-	-	3	-
経済部	2	2	-	-	-
土木部	6	6	-	-	-
上下水道部(水道事業を除く)	-	-	-	-	-
会計課	-	-	-	-	-
水道事業	3	3	-	-	-
教育委員会	6	5	-	1	-
議会	-	-	-	-	-
監査委員	-	-	-	-	-
農業委員会	1	-	-	1	-
選挙管理委員会	-	-	-	-	-
公平委員会	-	-	-	-	-
固定資産評価審査委員会	-	-	-	-	-

資料:総務課

146 情報公開決定状況

令和2年度 単位:件

区 分	計	情 報 公 開				個 人 情 報			
		全 部 開 示	一 部 開 示	不 開 示	不 存 在	全 部 開 示	一 部 開 示	不 開 示	不 存 在
総 数	52	8	23	3	2	4	10	2	-
市長部局	42	5	19	2	2	4	9	1	-
市長公室	1	1	-	-	-	-	-	-	-
総務部	10	-	7	1	-	2	-	-	-
企画部	4	-	4	-	-	-	-	-	-
人口対策部	-	-	-	-	-	-	-	-	-
税務部	2	-	1	-	-	1	-	-	-
市民環境部	5	2	1	-	1	-	1	-	-
保健福祉部	9	1	1	-	-	1	6	-	-
こども部	3	-	-	-	-	-	2	1	-
経済部	2	-	-	1	1	-	-	-	-
土木部	6	1	5	-	-	-	-	-	-
上下水道部(水道事業を除く)	-	-	-	-	-	-	-	-	-
会計課	-	-	-	-	-	-	-	-	-
水道事業	3	2	1	-	-	-	-	-	-
教育委員会	6	1	3	1	-	-	-	1	-
議会	-	-	-	-	-	-	-	-	-
監査委員	-	-	-	-	-	-	-	-	-
農業委員会	1	-	-	-	-	-	1	-	-
選挙管理委員会	-	-	-	-	-	-	-	-	-
公平委員会	-	-	-	-	-	-	-	-	-
固定資産評価審査委員会	-	-	-	-	-	-	-	-	-

注) 一部開示決定については、一部不存在であったものを含む。

資料:総務課

「統計要覧」に掲載した出典資料のうち、次のものは各ホームページで公表されています。より詳細なデータも掲載されており、どなたでもご利用できます。

ホームページ名	資料名
e-stat 政府統計の情報窓口 【URL : https://www.e-stat.go.jp】	国勢調査
	経済センサス
	事業所・企業統計調査
	商業統計調査
	工業統計調査
	農林業センサス
いばらき統計情報ネットワーク（統計課） （茨城県HP内） 【URL:https://www.pref.ibaraki.jp/kikaku/tokei/fukyu/tokei/index.html】	市町村早わかり
	常住人口調査
	人口動態統計
	市町村民経済計算

また、本書は市のホームページ上でも掲載してあります。統計要覧の他にも、最新の常住人口などのデータもありますので、ぜひご利用ください。

ホームページ名	資料名
統計情報 （筑西市公式HP内） 【URL:https://www.city.chikusei.lg.jp/page/】	最新人口世帯数
	常住人口（年度別、地区別）
	年齢別人口
	統計要覧

統計要覧 令和3年度版

令和4年3月発行

発行 筑西市
 編集 企画部企画課
 〒308-8616
 茨城県筑西市丙360番地
 ☎0296-24-2197