



กรุณาอย่าทิ้งขยะในพื้นที่ว่าง หรือที่อื่นๆโดยไม่ได้รับอนุญาต การทิ้งขยะลงไปในแม่น้ำ ป่าดง ถนน พื้นที่ว่าง ฯลฯ จะทำให้เป็นผลเสียต่อสภาพแวดล้อมที่สำคัญของธรรมชาติ และ ส่งผลกระทบต่อสภาพแวดล้อมของที่อยู่อาศัย ดังนั้นควรหยุดการทิ้งขยะที่ไม่ถูกต้อง

กรุณาอย่าเผาขยะ

การเผาขยะในที่กลางแจ้งนั้นเป็นข้อห้ามตามกฎหมาย ควันไฟหรือกลิ่นเหม็น ซี้เถ้าที่กระจายออกไปจะเป็นการรบกวนต่อผู้อยู่อาศัยที่อยู่บริเวณใกล้เคียงแล้ว เป็นการก่อให้เกิดมลพิษ เป็นผลเสียต่อสุขภาพและสภาพแวดล้อม ดังนั้นควรหยุดการเผาขยะกลางแจ้ง



สามารถตรวจสอบวิธีการทิ้งขยะได้ง่าย จากแอปพลิเคชันในสมาร์ตโฟน

「แอปพลิเคชัน การแยกขยะเมืองชิกุเซะ」

ฉบับภาษาอังกฤษ

พจนานุกรมแยกประเภทของขยะ

ปฏิทินวันเก็บขยะ

วิธีการทิ้งขยะ

ระบบแจ้งเตือน

ดาวน์โหลดแอปพลิเคชัน

กรุณาสแกนรหัส QR Code แล้วดาวน์โหลดจากสมาร์ตโฟน



สำหรับ iPhone



สำหรับ Android



ข้อมูลติดต่อเกี่ยวกับขยะ



เมืองชิกุเซะ ฝ่ายสิ่งแวดล้อม

พลเมือง กองสิ่งแวดล้อม

ที่อยู่ / จังหวัดอิวาซากิเมืองชิกุเซะเลขที่ 360

TEL / 0296-24-2130

Mail / environ@city.chikusei.lg.jp



ร่วมมือด้านการแปล เมืองชิกุเซะสมาคมมิตรภาพนานาชาติ

ไทย / タイ語

เมืองชิกุเซะ / 筑西市 ฉบับประจำปี 2020

ปฏิบัติตามกฎและทำให้เมืองชิกุเซะสะอาดสวยงาม

การแยกขยะ และการทิ้งขยะ



- 1 แยกแยกให้ถูกต้อง**
ขยะที่เผาได้ ขยะที่ไม่สามารถเผาได้ ขยะรีไซเคิลต้องแยกแยกให้ถูกต้อง
- 2 ต้องใช้ถุงขยะที่เมืองกำหนดไว้**
ต้องใช้ถุงขยะของเมืองที่กำหนดไว้ใส่นำมาทิ้งมิฉะนั้น รถเก็บขยะจะไม่เก็บไป
- 3 ต้องทิ้งขยะ ตามสถานที่ที่กำหนดไว้**
ต้องนำมาทิ้งที่สถานที่ที่กำหนดไว้ในแต่ละที่ตามพื้นที่ของเขตที่อาศัยอยู่
- 4 ต้องนำมาทิ้งตามวันและเวลาที่กำหนดไว้**
ในเขตสถานที่ที่อยู่อาศัยนั้นจะกำหนดวันวันที่ เวลา ก่อน 08:00 น. เข้าขอให้นำขยะมาวางไว้ก่อน

ในวันที่ทิ้งขยะได้ ตามที่เขตที่คุณอาศัยอยู่ระบุได้

ถุงขยะที่นำมาทิ้งในสถานที่ที่กำหนดไว้ ต้องใหญ่ไม่เกิน 45 cm x 45 cm x ขยะที่มีความยาวยาว 120 cm ถ้าวันมาเก็บขยะไม่ทราบต้องติดต่อที่ อำเภอของสิ่งแวดล้อม

ขยะที่สามารถนำมาเผาได้

ทุกสัปดาห์

ต้องนำใส่ถุงขยะที่เมืองกำหนด



ขยะที่ไม่สามารถเผาได้

ทุกเดือน

ต้องนำใส่ถุงขยะที่เมืองกำหนด



วัสดุที่ต้องแยกรีไซเคิล

ทุกเดือน

กระป๋องเปล่าขวดต่างๆ

วัสดุที่นำมารีไซเคิลได้ เพื่อลดต้นทุนในการผลิตมาใหม่

ขยะที่มีขนาดใหญ่เกิน ไม่สามารถนำมาทิ้งที่สถานที่ที่กำหนดทิ้งได้!

แต่ละเมืองจะมีถุงขยะเฉพาะสำหรับใส่ ถ้าขยะวัสดุมีความใหญ่เกินขนาด "ขอให้อุบัติตามวิธี" ขยะที่ไม่สามารถทิ้งที่สถานที่ที่ทิ้งขยะได้"



ขยะที่นำมาเผาได้ 2 ครั้งทุกสัปดาห์ ต้องนำใส่ถุงที่กำหนดไว้

■ ขยะในครัวเรือน



น้ำมันที่ทาอาหาร ต้องใช้กระดาษซับน้ำมันออกก่อนทิ้ง
ต้องเอาส่วนที่เป็นน้ำออกก่อน

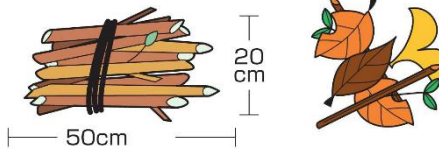
■ ถุง พลาสติก



■ แผ่นเทป กล่องโฟม



■ เศษไม้ ไม้ไม้แห้ง



ไม้ไม้แห้ง เศษไม้ที่แห้งแล้ว ขนาดความยาว50cmความกว้างไม่เกิน 20cm ต้องผูกเป็นมัดมัด แล้วนำไปใส่ถุงขยะที่เมืองกำหนดไว้

■ ยาง ผลิตภัณฑ์หนัง



■ กระดาษที่ไม่ใช่ วัสดุที่นำมาใช้ใหม่ได้



■ และอื่นๆ

ผ้าอ้อมกระดาษ สิ่งสกปรกให้นำมาทิ้งในชักโครกล้างน้ำทิ้งก่อน

■ ผลิตภัณฑ์จากใยสังเคราะห์ เสื้อผ้า เศษผ้า



ทิชชู กระดาษใบเสร็จ กระดาษคาร์บอน รูปถ่าย กระดาษที่ใช้เครื่องตัดแล้ว

กล่องอลูมิเนียม



ขยะที่ไม่สามารถนำมาเผาได้ เดือนละ 1 ครั้ง ต้องนำใส่ถุงขยะที่เมืองกำหนดไว้เท่านั้น

■ กระป๋องสเปรย์ ไฟแช็ค



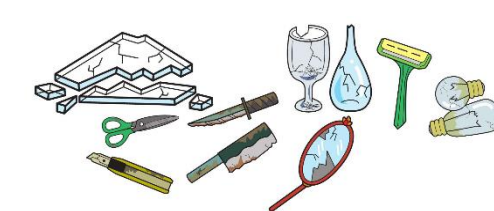
ต้องทำบริเวณนอกตัวอาคาร
ต้องทำให้หมดก่อน เจาะกระป๋องสเปรย์ให้เป็นรูก่อนทิ้ง

■ จ้าพวกเหล็ก



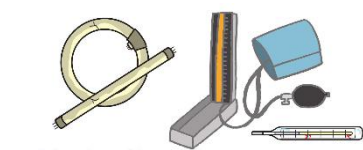
หม้อ กระทะ รม ไม้แขวนเสื้อ

■ ขงมีคม เข็ม เศษกระจก แก้วต่างๆ



กระดาษที่ห่อหุ้มต่างๆ(แก้ว)ต้องนำทิ้งใส่ในถุงขยะที่เมืองกำหนดไว้เท่านั้น

■ สารปรอท



หลอดไฟ ปรอทวัดไข้ เครื่องวัดความดันและขงอื่น อย่านำมารวม ทิ้ง และต้องเป็นถุงที่เมืองนั้นๆ กำหนดไว้เท่านั้น

■ สิ่งที่ไม่ใช่วัสดุกระป๋อง ขวด สิ่งที่ไม่ใช่ภาชนะใส่อาหาร



กระป๋องใส่น้ำมัน

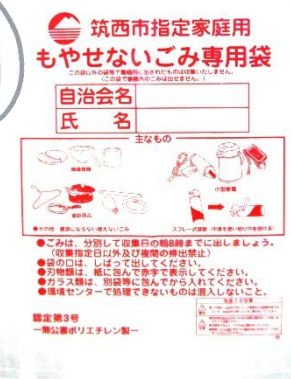
■ ขวด จาน ดินเผา



■ เครื่องใช้ไฟฟ้า



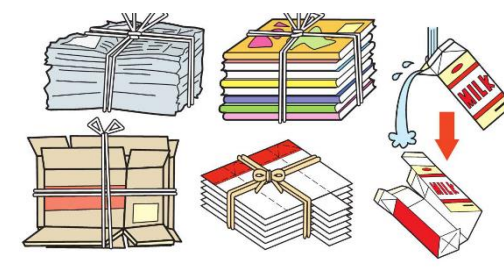
อุปกรณ์การแพทย์เครื่องสำอาง
ถุงที่ใช้ ใส่ ต้องไม่เกิน 45cm ต้องเอาถ่านไฟออกก่อน และจะต้องเป็นถุงที่เมืองนั้นๆ กำหนดไว้เท่านั้น



วัสดุ ทุกๆเดือน เดือนละ 1 ครั้งหรือ 2 ครั้ง

ที่สถานที่รับทิ้งขยะจะมีตะกร้าสีฟ้าสำหรับใส่ขยะ

■ กระดาษต่างๆ



มีกระดาษหลายๆชนิดที่ นำมา รีไซเคิลได้
※กระดาษทิชชู กระดาษคาร์บอน รูปถ่ายต่างๆ ไม่สามารถนำมารีไซเคิลได้

- 1 กระดาษหนังสือพิมพ์ แยกเป็นชนิดต่างๆ แล้วมัดทิ้ง
- 2 กล่องลังกระดาษ แปะคกลังกระดาษ
- 3 นิตยสาร และ กระดาษต่างๆ ขอให้ล้างน้ำก่อน
- 4 แปะคกลังกระดาษ

■ กระป๋องเปล่า



- 1 สติล(เหล็ก) ขอให้ใช้น้ำล้างข้างในก่อน
- 2 อลูมิเนียม กระป๋องที่ใช้ใส่อาหารแล้วนำมาทิ้งไม่ได้

■ ขวด



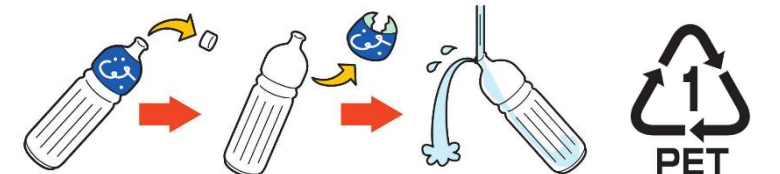
ใช้น้ำล้างก่อนแบ่งแยกเป็นชนิดต่างๆแล้วนำมาทิ้งขยะที่ไม่ได้ใช้ใส่อาหารต้องเป็นชนิดขยะที่นำมาเผาไม่ได้

■ เสื้อผ้าเก่า ปลอกผ้าห่ม



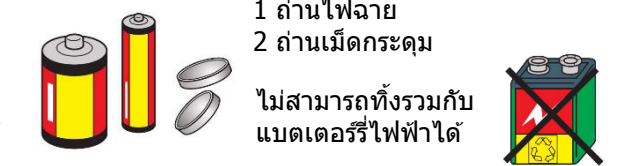
เป็นผ้าที่ยังไม่เปื้อน ใส่ในถุงพลาสติกก่อนที่จะนำไปทิ้ง สิ่งที่มีใยฝ้ายผสมอยู่จะไม่สามารถนำไปทิ้งได้ เช่น ตุ๊กตาหรือเสื้อสเวตเตอร์ฯลฯ

■ ขวดพลาสติกPET



กรุณาแกะฝาและเทพลาสติกออกแล้วนำไปล้างน้ำก่อนขวดใส่น้ำหรือเครื่องปรุงรสสามารถทิ้งเป็นขวดพลาสติกPETได้ ขวดน้ำมันพืชหรือขวดน้ำยาซักผ้า เป็นต้นไม่สามารถทิ้งกับขวดพลาสติกได้

■ ถ่านไฟฉาย

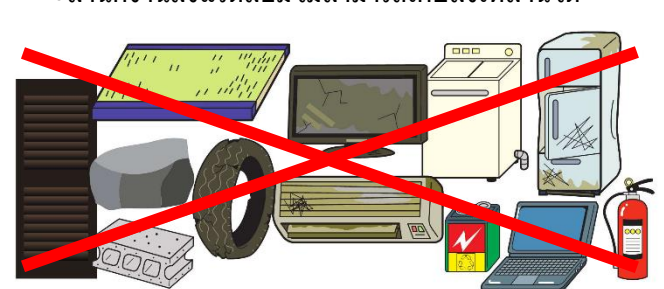


- 1 ถ่านไฟฉาย
 - 2 ถ่านเม็ดกระดุม
- ไม่สามารถทิ้งรวมกับแบตเตอรี่ไฟฟ้าได้

ไม่สามารถนำไปวางที่ทิ้งขยะที่กำหนดไว้ได้

■ สิ่ง ที่เทศบาลเมืองไม่สามารถเก็บไปได้

- ขอให้ไปปรึกษากับ ร้านค้า-ยี่ห้อของของสิ่งนั้น -ผู้รับเหมามีอาชีพ
- โทรทัศน์,ตู้เย็น,เครื่องซักผ้า,เครื่องปรับอากาศ
- กระเบื้อง,เสื่อทาทามิ,บล็อก เป็นต้น วัสดุก่อสร้าง
- ถังดับเพลิง,แก๊สเคมี,ดินปืน,สารยาเคมี
- คอมพิวเตอร์
- ชิ้นส่วนของจักรยาน
- วัตถุการเกษตร ฯลฯ
- ถ้ำปลาร้าหักพัง,หิน,ดิน
- สำนักงานสิ่งแวดล้อมไม่สามารถเก็บสิ่งเหล่านี้ได้



■ ขยะขนาดใหญ่ (ขยะที่ไม่สามารถใส่ในถุงที่เมืองกำหนดไว้ได้)

- สำนักงานสิ่งแวดล้อม (นำไปทิ้งเอง)
เมืองซีกุเซซีโมคาวะชิมา658 ☎0296-33-3755
เวลาทำการ:วันธรรมดา, ทุกเดือนสัปดาห์ที่ 1ของวันอาทิตย์ 8:30น -11.45น/13:00น -16:30น
ค่าธรรมเนียม:10กิโลกรัม 100เยน
- ขยะที่เมืองไปเก็บพิเศษ (มีค่าใช้จ่าย)
วันเก็บ :เขตซีโมคาวะชิมา วันพุธสัปดาห์ที่ 4
เขตอื่นๆวันพุธสัปดาห์ที่ 3
สถานที่แจ้ง :กองสิ่งแวดล้อมของอำเภอ แต่ละที่ของสาขาประชาสัมพันธ์
ค่าธรรมเนียม: 1 ชั้น 750 เยน (ครึ่งละ 5 ชั้น)
ติดต่อสอบถาม: กองสิ่งแวดล้อม ☎0296-24-2130

