



# 筑西消防署 川島分署 7月から供用開始



## 川島分署の概要

住所 …… 布川 1249 番地 6  
 構造 …… 鉄筋コンクリート造一部鉄骨造 2 階建  
 面積 …… 庁舎側 2272㎡ 駐車場 237㎡  
 建築面積 …… 917.99㎡ 延床面積 …… 1376.13㎡

## 出張所から分署へ

これまで整備を進めてきた「筑西消防署 川島分署」が、7月から供用開始となりました。従来の「筑西消防署 川島出張所」は、救急要請などによる出場件数が筑西消防署、結城消防署に次いで多く、体制の強化が課題となっていました。

## 高い機能性

通常業務や24時間勤務のため

## あらゆる災害に対応

め待機する署員の住環境の改善を図り、増加する救急出場多様化・大規模化する各種災害に適切に対応できる施設となつていきます。また、消防自動車と救急車の、同時出場が可能な体制を整えています。

あらゆる災害の緊急事態に備え、自らが災害に強い消防施設として整備し、災害応急対策拠点としての機能を有し

## 管理者コメント

ています。また、消防技術向上のための訓練施設の充実とともに、地域住民を対象とした救急講習会などが開催できる会議室も設置されています。

管理者である須藤茂筑西市長は、「近年、大規模自然災害が多発している。川島分署を中心に、消防団との連携のもと、地域のみなさんの生命・財産を守ってほしい」と期待を込めています。

## 地域の人に安心・安全を

川島地区は人口8000人を超え、筑西市の中でも特に人口が密集する地区であり、その地域を担当することに、身が引き締まる思いです。

今回、旧川島出張所が新しく消防分署として整備され、有事の際には、今まで以上に迅速な対応が可能となりました。署員一同、地域のみなさんの安心・安全を守るため、最善を尽くしていきます。何かありましたら、いつでもご相談ください。



筑西消防署 川島分署  
 いいやま りょうへい 分署長  
 飯山 亮平







## 避難所7か所を先行して開設します

線状降水帯<sup>※1</sup>や大型台風による浸水、暴風などの自然災害の発生が想定されます。今後、自然災害の発生又は発生が予測されるときは、下記の**避難所7か所**を他に先駆けて開設します。

避難所の運営は、新型コロナウイルス感染拡大防止に最大限配慮します。避難者が多くなり、3密状態になる恐れがある場合には、他の避難所を案内する場合があります。

- |             |  |
|-------------|--|
| ① 下館中学校体育館  | ⑤ 関城中学校体育館                               |
| ② 下館西中学校体育館 | ⑥ 明野中学校体育館                               |
| ③ 下館南中学校体育館 | ⑦ <b>協和の杜</b> 体育館                        |
| ④ 下館北中学校体育館 | <small>※協和中学校体育館の大規模改修工事に伴う代替避難所</small> |

※1 線状降水帯とは、激しい雨を降らせる積乱雲が連続して発生し線状に並ぶものをいう。その規模は幅20～50km、長さ50～200km。

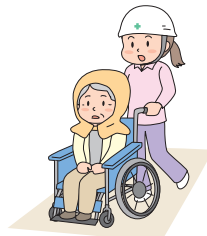
**スピカビル1階憩の広場で開設していた自主避難所については、3密状態になる可能性が高いことから、感染防止のため今後は開設しません。**

## 福祉避難所

福祉避難所は、一般の指定避難所での生活が困難な高齢者や障がい者、妊産婦など、特別な配慮（移動などがひとりではできないなど）が必要な避難者のために開設する、二次的な避難所です。

また、一般の指定避難所と同時に開設しますが、開設する避難所は状況により決定します。

- ① 総合福祉センター（小林）
- ② 関城老人福祉センター（藤ヶ谷）
- ③ 明野老人福祉センター（新井新田）
- ④ 協和ふれあいセンター（久地楽）



**「分散避難」**として、安全な場所に住んでいて身を寄せられる親戚や友人、知人の家などへの避難もご検討ください。

高  
↑  
危険度  
↓  
低

5	警戒レベル <b>命を守るための 最善の行動を</b>	(市発令)
4	警戒レベル <b>危険な場所から 全員退避</b>	(市発令)
3	警戒レベル <b>高齢者などは 避難開始</b>	(市発令)
2	警戒レベル <b>避難行動を確認 してください</b>	(気象庁)
1	警戒レベル <b>災害への心構え をしましょう</b>	(気象庁)

## 避難所へ持っていくモノは？事前に確認しておきましょう。

### 非常持出品の例

最低3日間は自力で生活できるよう、準備しておきましょう。

- 飲料水    食料品    貴重品（預金通帳など）
- 救急用品（薬など）    ヘルメット・防災ずきん
- マスク    軍手    洗面用具    携帯ラジオ
- 懐中電灯    毛布    予備電池    衣類    下着
- タオル    使い捨てカイロ    ウェットティッシュ

※乳児のいる家庭は、ミルク・紙おむつ・哺乳瓶なども用意しておきましょう。

消毒液や除菌用品などがあると便利です。

- #### 感染症対策
- ・マスク   ・体温計
  - ・消毒液   ・石けん
  - ・ペーパータオル
  - ・タオル
  - ・使い捨て手袋
  - ・除菌用品   など



※熱中症対策や換気のための窓開放に備えた防寒具なども用意しておきましょう。

**問** 指定避難所について…消防防災課（下館庁舎） ☎ 24-2132   福祉避難所について…社会福祉課（本庁2階） ☎ 22-0525