



昨年10月にオープンした、茨城県西部メディカルセンター。開院以来、市民のみなさんから多数の問い合わせをいただいています。

今回は、その中でも質問の多かった、利用方法などについてお答えします。

Q & A

**みなさんの質問
にお答えします！**

Q 紹介状をもらいましたが、受診するにはどうしたらいいですか？

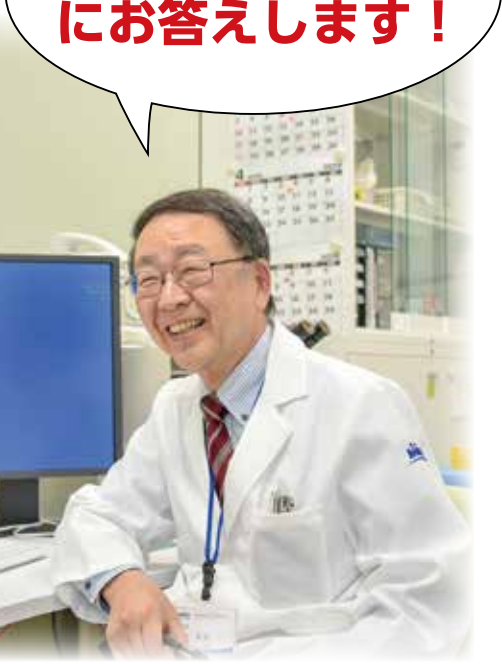
当院は基本的に予約制です。かかりつけ医から予約を取っていただき、予約日に受診してください。紹介状があつて、予約を取っていない場合は受付にお越しください。当日の診療枠に空きがない場合は、翌日以降で予約をお取りします。

Q 紹介状や予約がない場合でも、診察してもらえますか？

当院は、救急や入院治療、早期の手術・精密検査を必要とする患者さんの診療を行う急性期病院です。紹介状のない場合でも、当日又は後日の予約で受診していただけますが、初診料とは別に、選定療養費2,160円を負担していただくこととなります。受診の際は、できるだけかかりつけ医の紹介状をお持ちください。

Q 選定療養費はどうして必要なんですか？

選定療養費とは、病院と診療所の機能分担の推進を



図るために国が定めた制度で、紹介状なしに200床以上の病院を受診した場合に、病院が定めた金額を健康保険での診療費自己負担金（初診料など）とは別に負担していただくものです。

当院は、急性期中心の2次救急や入院治療を必要とする患者さんの診療を担う病院となっています。1人でも多くの救急患者さんを受け入れるため、外来は紹介状をお持ちの人中心の診察とし、救急や入院治療に重点を置いた病院になります。

Q 紹介状がない場合、どうやって受診すればいいですか？

当院を初めて受診される患者さんは、初診受付窓口で対応させていただきます。



1日の平均外来患者数：311人（10月～1月）

受付時間は午前8時30分～11時までとなります。なお、診療科により、当日受診できない場合もあります。その際は、後日、予約で診察させていただきますが、初診料とは別に選定療養費（2,160円）を負担していただきます。

Q 西部メディカルセンターの診察券があれば初診にはなりませんか？

診察券があっても、次の場合は初診になります。
 ①以前に当院を受診したことがあっても、すでにその病気が治癒している場合
 ②患者さんが任意に診療を中止し、あらためて受診する場合

Q 救急の場合はどうすればいいですか？病院に電話するべきですか？それとも救急車を呼ぶべきですか？

救急で受診を希望する場合は、電話で問い合わせてください。また、患者さんの状態が明らかに悪い場合

は、救急車を呼んでください。

Q 救急患者は全て受け入れてくれますか？

当院は2次救急病院です。入院治療や早期の手術・再検査を必要とする患者さんが対象の病院のため、状況によっては、入院を必要としない軽度の救急患者さん（1次救急）や生命の危機が切迫しているなど、高度な医療を必要とする患者さん（3次救急）はお断りする場合があります。

Q 軽症（例えば風邪など）でも診察してもらえますか？

症状が軽く、基本的に外来での投薬、注射、処置などが必要な患者さんは、地域の開業医やクリニックの受診をお願いします。

Q 医療費の支払いや転院、退院後の生活に不安があるときは、相談に応じてくれますか？

入院費の支払いや転院する病院の紹介、退院後の生活援助など、さまざまな不安や悩みについて、医療ソーシャルワーカーが必要なお手伝いをします。平日午前8時30分～午後5時までに、1階の地域医療連携室へお気軽に相談してください。

Q 夜間や土日にお見舞いに行く場合、出入りはどこにありますか？

平日の午後5時15分以降と、土・日曜日、祝日は、救急入口（病院北側）の警備員室で面会手続きをしてお入りください。

車でお越しの場合は、病院北側の駐車場（時間外駐車場）をご利用ください。



月平均救急車受入件数：187件（10月～1月）

茨城県西部メディカルセンター

- 診 察 日
月曜日～金曜日
- 受付時間
【初診】午前8時30分～午前11時
【再診】午前8時～午後4時30分
- 診察時間
午前9時～午後5時
- 休 診 日
土・日曜日、祝日、
年末年始（12月29日～1月3日）
- 所 在 地
〒308-0813
筑西市大塚555番地
- 問 い 合 わ せ
☎ 24 - 9111（代表）