

## 139 市職員数

【筑西市】

各年4月1日現在 単位:人

年	区分 総数	市長の 補助職員 (病院の職員)	議会事務局 の職員	教育委員会 事務局 の職員	選挙管理委 員会事務局 の職員	監査委員 事務局 の職員	農業委員会 事務局 の職員	公営企業 (水道事業) の職員
平成17年	1,186	890 (161)	10	233	-	5	14	34
平成18年	1,152	876 (159)	10	215	-	5	11	35
平成19年	1,102	843 (141)	9	210	-	5	11	24
平成20年	1,043	787 (85)	9	208	-	5	11	23
平成21年	973	743 (79)	9	185	-	5	10	21
平成22年	959	744 (83)	8	172	-	4	11	20
平成23年	944	737 (94)	8	166	-	3	11	19
平成24年	922	721 (90)	7	162	-	3	10	19
平成25年	894	704 (87)	7	151	-	3	10	19
平成26年	893	714 (85)	8	139	-	3	10	19
平成27年	874	712 (88)	8	125	-	3	9	17
平成28年	876	716 (92)	8	123	-	3	9	17
平成29年	927	765 (119)	8	125	-	3	9	17

資料:総務課

【合併前の旧4市町】

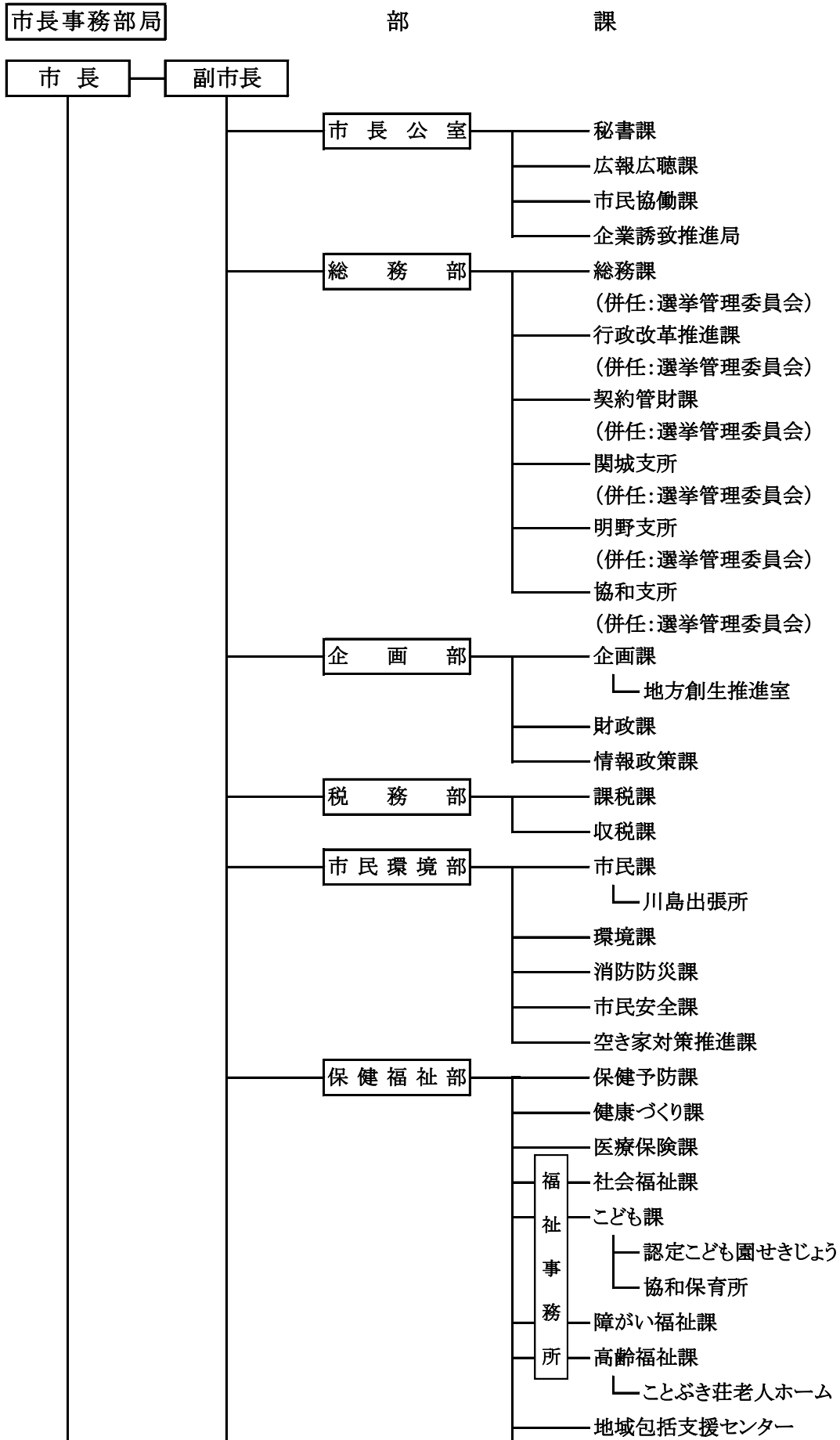
平成16年4月1日現在 単位:人

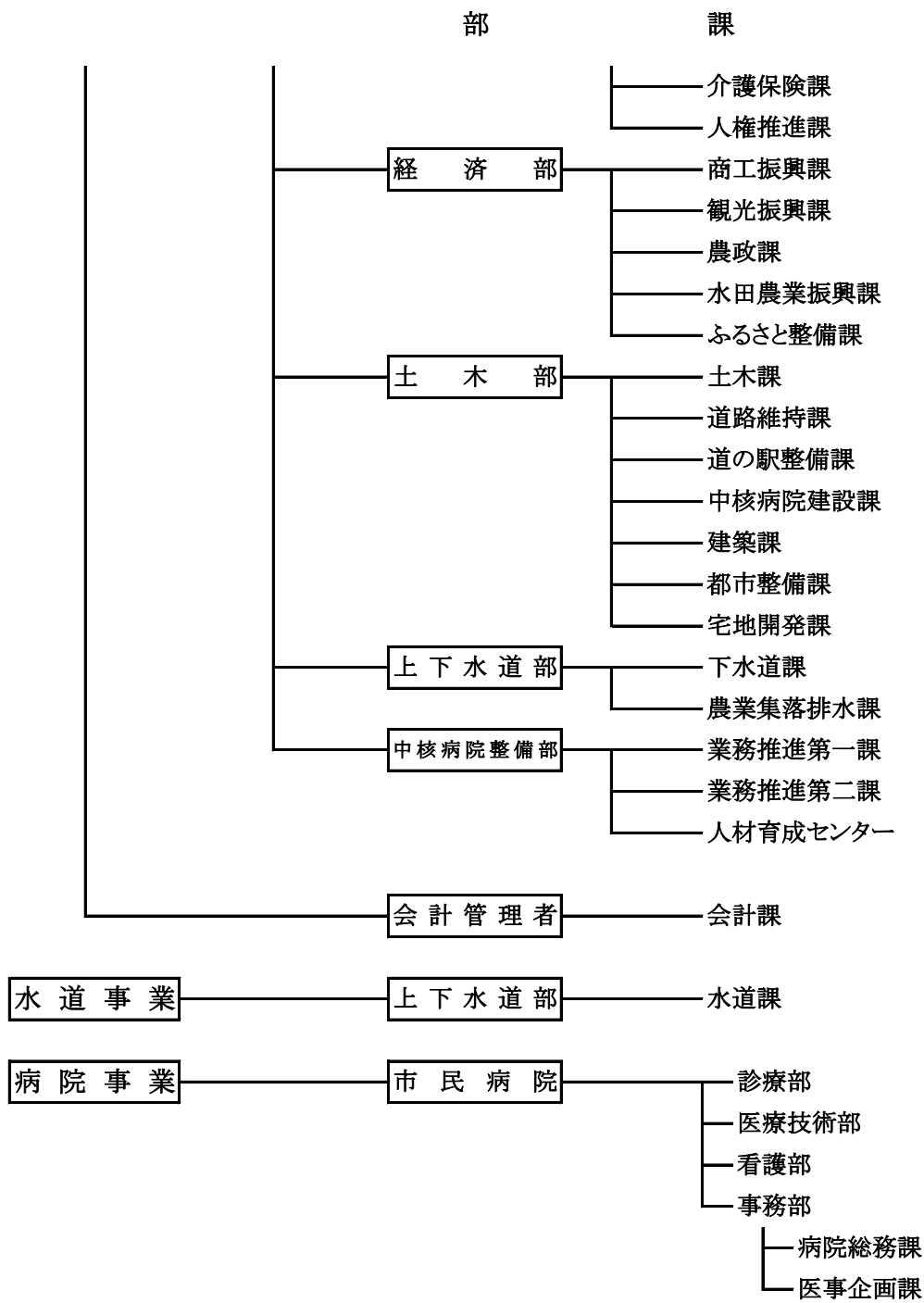
市町名	区分 総数	市長・町長の 補助職員 (病院の職員)	議会事務局 の職員	教育委員会 事務局 の職員	選挙管理委 員会事務局 の職員	監査委員 事務局 の職員	農業委員会 事務局 の職員	公営企業 (水道事業) の職員
下館市	700	555 (172)	7	115	-	3	4	16
関城町	164	122	3	32	-	-	2	5
明野町	185	131	3	44	-	-	2	5
協和町	183	133	3	39	-	-	2	6

資料:総務課

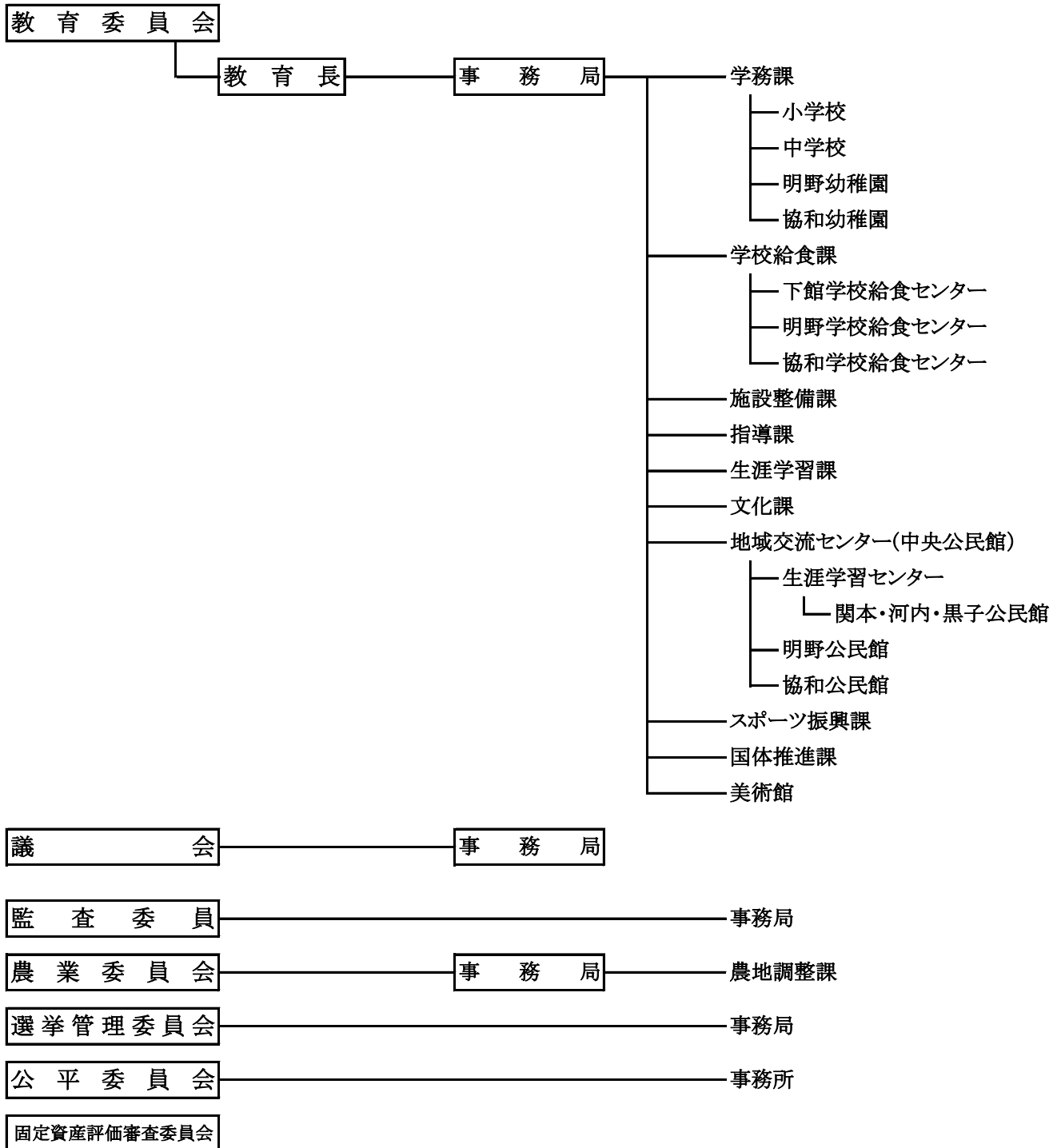
# 140 市行政組織機構図

平成29年4月1日現在





部 課



## 141 情報公開請求状況

平成28年度 単位:件

区 分	計	情 報 公 開		個 人 情 報	
		写 交	し 付 閱 覧	写 交	し 付 閱 覧
総 数	47	32	1	10	4
市長部局	42	27	1	10	4
企業誘致推進局	-	-	-	-	-
市長公室	1	1	-	-	-
総務部	6	5	-	1	-
企画部	-	-	-	-	-
税務部	-	-	-	-	-
市民環境部	5	5	-	-	-
保健福祉部	12	5	1	2	4
経済部	7	-	-	7	-
土木部	9	9	-	-	-
上下水道部(水道事業を除く)	1	1	-	-	-
中核病院整備部	1	1	-	-	-
会計課	-	-	-	-	-
水道事業	1	1	-	-	-
市民病院	1	1	-	-	-
教育委員会	2	2	-	-	-
議会	-	-	-	-	-
監査委員	-	-	-	-	-
農業委員会	1	1	-	-	-
選挙管理委員会	-	-	-	-	-
公平委員会	-	-	-	-	-
固定資産評価審査委員会	-	-	-	-	-

資料:総務課

## 142 情報公開決定状況

平成28年度 単位:件

区 分	計	情 報 公 開				個 人 情 報			
		全 部 開 示	一 部 開 示	不 開 示	不 存 在	全 部 開 示	一 部 開 示	不 開 示	不 存 在
総 数	64	15	18	-	17	12	2	-	-
市長部局	52	14	15	-	9	12	2	-	-
企業誘致推進局	-	-	-	-	-	-	-	-	-
市長公室	1	1	-	-	-	-	-	-	-
総務部	7	4	1	-	1	1	-	-	-
企画部	1	-	-	-	1	-	-	-	-
税務部	-	-	-	-	-	-	-	-	-
市民環境部	11	4	1	-	-	5	1	-	-
保健福祉部	15	2	4	-	2	6	1	-	-
経済部	3	-	-	-	3	-	-	-	-
土木部	10	3	6	-	1	-	-	-	-
上下水道部(水道事業を除く)	2	-	1	-	1	-	-	-	-
中核病院整備部	1	-	1	-	-	-	-	-	-
会計課	-	-	-	-	-	-	-	-	-
水道事業	1	-	1	-	-	-	-	-	-
市民病院	1	-	1	-	-	-	-	-	-
教育委員会	10	1	1	-	8	-	-	-	-
議会	-	-	-	-	-	-	-	-	-
監査委員	-	-	-	-	-	-	-	-	-
農業委員会	1	-	1	-	-	-	-	-	-
選挙管理委員会	-	-	-	-	-	-	-	-	-
公平委員会	-	-	-	-	-	-	-	-	-
固定資産評価審査委員会	-	-	-	-	-	-	-	-	-

注) 一部開示決定については、一部不存在であったものを含む。

資料:総務課