

# バリアフリー・太陽光発電など環境に優しい配慮

各中学校とも、段差の解消、スロープ、手すり、多目的トイレの設置などバリアフリー対策、太陽光発電システムの導入、LED照明等省エネルギー照明などで環境、節電への対策に配慮しました。

◎事業名：下館北中学校校舎・屋内運動場改築工事  
 工事期間：平成24年6月19日から平成25年12月2日

完成予想図

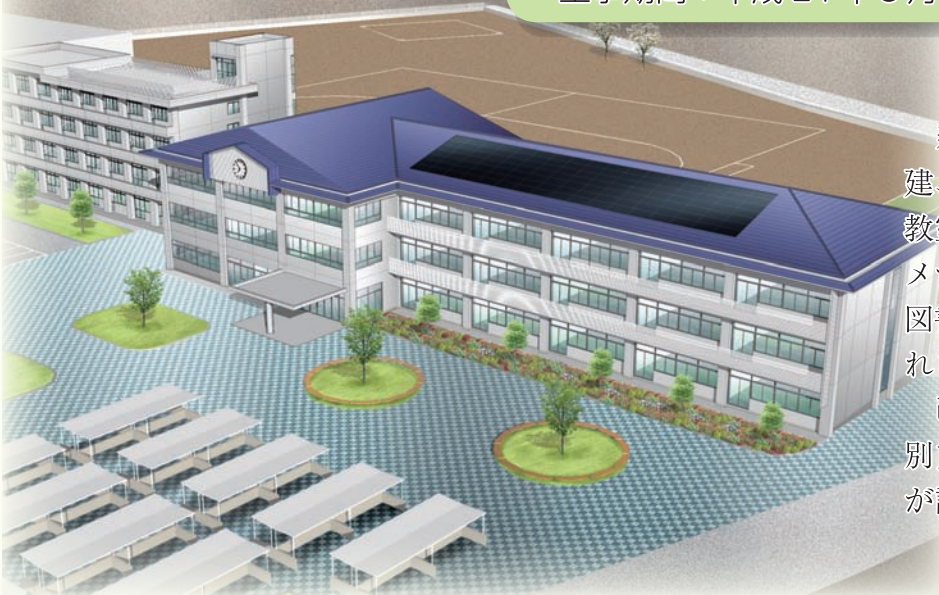
校舎建物は鉄筋コンクリート3階建、1階には職員室、校長室、メモリアルコーナー、多目的トイレなどが設けられ、2階には普通教室、多目的教室、美術室、図書室など、3階には普通教室、調理室、音楽室などが設けられます。

屋内運動場は鉄筋コンクリート2階建、アリーナではバスケットコート1面、バレーボールコート2面、2階はギャラリーとなります。



完成予想図

◎事業名：下館西中学校校舎改築・改造工事  
 工事期間：平成24年5月25日から平成26年2月28日



新校舎は鉄筋コンクリート3階建、従来より室内面積の広い普通教室、木質系内装、多目的スペース、メディアセンター（パソコン室及び図書室との連携可能）などが設けられます。

改造棟（現在の西校舎）は、特別支援教室、美術室、技術室などが設けられます。

問 施設整備課 ☎22-0191

## 『相続・債務整理・交通事故』



弁護士法人  
**萩原総合法律事務所**

～よりよい明日への一歩を共に～

茨城県弁護士会所属 弁護士 萩原慎二  
 法律相談 30分 5,250円～

毎週水曜日は  
 午後8時までご相談  
 いただけます。(要予約)

筑西市乙828-3 SATOHビル2階 (JR下館駅南口徒歩30秒)  
 ☎0296-48-8875  
 (月～金 9:00～12:00、13:00～17:30)

## 夏こそ水泳！！今がはじめるチャンス！！



水泳の楽しさを皆様へ

夏休み短期水泳教室募集中！！  
 Aコース 7/22(日)～7/27(金)  
 Bコース 8/19(日)～8/24(金)  
 詳しくはお問い合わせください。

成人・ジュニア 通常体験随時受付中



**コスモスポーツクラブ**  
 ☎0296-22-3800

# 中学校の校舎及び

# 屋内運動場を改築します

新耐震基準に適合した施設を整備することで、災害等に対し、子どもたちが安全な環境で過ごすことができます。また、大地震等の災害が発生した場合に、地域住民の避難場所としても対応できます。

◎事業名：下館中学校屋内運動場改築工事

工事期間：平成 24 年 5 月 25 日から平成 25 年 2 月 28 日

完成予想図

建物は鉄筋コンクリート 2 階建、1 階アリーナにはバスケットコート 2 面、バレーボールコート 2 面、バトミントンコート 6 面、2 階に卓球台 6 台が設けられます。

ステージには映写スクリーン、床下収納庫、音響設備が設置されます。



完成予想図

◎事業名：明野中学校屋内運動場改築工事

工事期間：平成 24 年 5 月 25 日から平成 25 年 2 月 28 日

建物は鉄筋コンクリート 2 階建、アリーナにはバスケットコート 2 面、バレーボールコート 2 面、バトミントンコート 6 面、2 階に卓球台 6 台が設けられ、ステージには映写スクリーン、音響設備が設置されます。

また災害時に備え、防災備蓄倉庫が設けられます。



あなたの不安を自信にかえる 受講し放題のパソコンスクール/資格取得認定校

## JOYパソコンスクール

見学・体験受講 随時受付中

●入学金・テキスト代は無料!  
●パソコン完備(持ち込み可)!  
●好きなことを好きな時間に!(個別指導)  
●受講回数 無制限プラン  
●家族・学生・お子様割引あり。  
●資格検定も進校で取れます。

**月額 15,540円** (税込)

トクトクプラン 回数無制限

開校日 am10:00~pm9:00 (土曜のみ pm 5:00まで)  
定休日 日・月・祝  
その他の回数プランもごさいす

下妻校 無料駐車場 売場! 下妻校

TEL.0296-48-8507  
http://www.joybb.ne.jp/shimotsuma  
shimotsuma@joybb.ne.jp

下館校 筑西市丙 360 スピカビル 5F TEL.0296-25-7008

ならおうパソコン  
http://www.joybb.ne.jp/shimodate  
shimodate@joybb.ne.jp

## 働くお母さんを応援

筑西市小川 1391-549  
電話 0296-28-5425

「知育 体育 徳育」それぞれをバランスよく育みます  
少人数制 キッズハウス保育園

## 後期高齢者医療制度(長寿医療制度)

被保険者証が更新されます。

後期高齢者医療制度では、医療機関で支払う窓口一部負担金の割合を、前年の住民税課税所得によって、「1割」又は「3割」の判定を行うことから、毎年8月1日に被保険者証を更新します。

このため現在お持ちの被保険者証の **有効期限は、7月31日まで** となっています。

更新された被保険者証は、7月末までに郵便でお手元に届きますので、8月1日からは新しい被保険者証で受診してください。



区分	負担割合	判定基準
現役並み所得者	3割負担	本人又は同一世帯の被保険者の市民税納税通知書の課税標準額が145万円以上
一般	1割負担	本人又は同一世帯の被保険者の市民税納税通知書の課税標準額が145万円未満

### ■後期高齢者医療制度に関する問い合わせ

医療保険課医療福祉グループ  
内線243・252  
県後期高齢者医療広域連合 事業課  
☎029-309-1213

## 国民健康保険

高齢受給者証が送付されます。

国民健康保険に加入している人で、70歳以上の人は75歳になるまで国民健康保険高齢受給者証が交付されます。高齢受給者証は、毎年8月に更新されるため7月下旬に対象となる人に送付されます。

### ◎自己負担割合は、前年中の収入に応じて判定されます

70歳になると、医療機関受診の際の自己負担割合が変わります。対象となるのは、70歳の誕生日の翌月（1日が誕生日の人は誕生日の月）からです。

**高齢受給者証の有効期限** は、

**毎年8月1日～翌年7月31日の1年間です**

また翌年7月31日以前に75歳の誕生日を迎えられる人は長寿医療制度（後期高齢者医療制度）に移行されますので、誕生日の前日までが有効期限となります。

※今回の判定で自己負担割合が2割となった人は…平成24年8月1日から25年3月31日までは1割負担のままで、4月1日からは2割負担の予定となっています。

### ■国民健康保険に関する問い合わせ

医療保険課国保グループ  
内線245・246

## 65歳以上で一定の障害があると認定された人は

後期高齢者医療制度に加入することができます。

後期高齢者医療制度（長寿医療制度）は、75歳以上の人（生活保護を受けている人は除く）が被保険者となりますが、65歳以上で一定の障害があると認定された場合には、申請することにより、認定を受けた日から被保険者となることができます。

### ■問い合わせ

医療保険課医療福祉グループ  
内線243・252

### ◎次の①～④のいずれかに該当する場合は加入できます

- ①障害年金1級又は2級に該当する人
- ②・身体障害者手帳1級～3級までに該当する人
  - ・音声機能又は言語機能障害4級に該当する人
  - ・下肢障害の4級に該当する人
 （両下肢のすべての指を欠くもの、一下肢を下肢の1/2以上欠くもの、一下肢の機能の著しい障害）
- ③精神障害者保健福祉手帳1級又は2級に該当する人
- ④療育手帳マルA又はAに該当する人

GO!GO!サマー! GO!GO!500,000,000! サマー史上最高額!

1等前後賞合わせて **5億円** 1等…4億円 前後賞…各5千万円

発売期間  
●平成24年7月9日(月)～7月27日(金)まで  
抽せん日  
●平成24年8月7日(火)

★この宝くしの取賞金は市町村の明るく住みよいまちづくりに使われます。  
★宝くしは、ぜひ茨城県内でご購入願います。

1枚**300円**

同時発売 **2000万サマー** ●1等………2,000万円  
●2等………450万円

宝くしに関するお問合せ/03-3535-9033(みずほ銀行) 公益財団法人 茨城県市町村振興協会

特別養護老人ホーム **あしま**

**8月OPEN予定**  
**入所申込受付中**  
**介護職員募集中**

お問い合わせ 社会福祉法人 凜徳会 特別養護老人ホーム「あしま」  
☎0296-48-9405 〒308-0825 筑西市下中山360番地1

# 医療福祉費支給制度&はぐくみ医療費支給制度

医療福祉費支給制度（マル福制度）は、妊産婦、小児、ひとり親家庭の母子・父子、重度心身障害者などに対して、医療費の一部を助成する制度です。

また、市の独自事業「はぐくみ医療費支給制度」は、マル福制度の対象年齢や所得制限により助成を受けられない妊産婦やお子さん、若しくはマル福妊産婦対象疾病以外の医療費の一部を助成する制度です。

種別	対象者	対象期間	助成内容	所得制限額 ※4	更新
妊産婦	母子手帳の交付を受けた妊産婦のうち、産婦人科医等で受診するときのみ有効	母子手帳交付月の初日から出産月の翌月末まで	保険診療分の医療費のうち、外来・入院自己負担金 ※1 を超える医療費	本人又は配偶者の所得 401 万円未満（扶養 1 人増で 30 万円加算）又は同居する家族の所得が 1,000 万円未満	なし
小児	0歳から9歳まで	出生日から小学校3年生の3月31日まで	保険診療分の医療費のうち、外来・入院自己負担金 ※1 を超える医療費	父又は母の所得が 401 万円未満（扶養 1 人増で 30 万円加算）又は同居する家族の所得が 1,000 万円未満	誕生月の下旬 ※6
ひとり親	①離婚・死別などにより配偶者のいない人で、18歳未満の子を監護している親とその子 ※2 ②両親のいない子	申請の日から子が18歳になった年の3月31日まで ※3	保険診療分の医療費のうち、外来・入院自己負担金 ※1 を超える医療費	親の所得が 309 万 6 千円未満（扶養 1 人増で 38 万円加算）又は同居する家族の所得が 1,000 万円未満	6月下旬
重度心身障害者等	①身体障害者手帳 1・2 級（内部障害は 3 級まで）②療育手帳のマル A・A 判定（B 判定の場合は身体障害者手帳 3 級保持者）③障害年金 1 級 ④ 65 歳以上の人は、上記要件に該当し、かつ後期高齢者医療制度に加入した人	手帳交付月の初日から	保険診療分の医療費	本人の所得が 520 万 9 千円未満（扶養 1 人増で 38 万円加算）又は同居する家族の所得が 636 万 7 千円未満（扶養 1 人の時は 661 万円 6 千円未満、以下扶養 1 人増で 21 万 3 千円加算）	6月下旬
はぐくみ妊産婦	母子手帳の交付を受けた妊産婦で、①所得制限により妊産婦マル福を受けられない人 ②マル福制度対象疾病以外の疾病を助成	母子手帳交付月の初日から出産月の翌月末まで	保険診療分の医療費のうち、外来・入院自己負担金 ※1 を超える医療費、助成は償還払い ※5	なし	なし
はぐくみ 0歳～15歳のお子さん	対象年齢や所得制限によりマル福を受けられない人で0歳から15歳まで	出生日から中学校3年生の3月31日まで	保険診療分の医療費のうち、外来・入院自己負担金 ※1 を超える医療費	なし	0～9歳 誕生月の下旬、10～15歳なし ※6

(※1) 外来・入院自己負担金について（調剤薬局は除く）

外来自己負担金…1 医療機関につき 1 日 600 円（600 円未満はその額）、月 2 回まで  
入院自己負担金…1 医療機関につき 1 日 300 円（月 3,000 円限度）

- (※2) 配偶者が重度心身障害者等に該当し、一定期間を経過すると、その家族（18歳未満の子がいる場合）もひとり親に準じるものとして認定されます。
- (※3) 子が重度心身障害者等に該当している場合や高校在学中は 20 歳まで延長となります。
- (※4) 各区分における所得制限額は、定額控除（8 万円）を加えた額となっています。
- (※5) 医療機関窓口で一旦支払いを済ませ、診療月の翌月以降に申請してください。
- (※6) 1 日生まれの子は、前月の下旬となります。

◎マル福制度・はぐくみ医療費支給制度は、申請により適用されます。申請が遅れたときは、申請月から適用となります（期間のさかのぼりは行いません）

■医療福祉費支給制度（マル福）に関する問い合わせ  
医療保険課医療福祉グループ  
内線 240

## 限度額適用・標準負担額減額認定証の交付について

### ❖後期高齢者医療制度被保険者

8月1日に後期高齢者医療（長寿医療）制度の被保険者証（保険証）が更新されます。これに伴い、住民税非課税世帯に該当する被保険者の人には、限度額適用・標準負担額減額認定証が交付されます。

前年度からの継続となる人は、申請が必要ありません。  
認定証は、保険証の封筒に同封して7月中旬に郵送します。

◎また新たに対象になる人には、申請書を郵送しますので、申請してください。

問申 医療保険課医療福祉グループ  
内線 240・252

### ❖国民健康保険被保険者

▶住民税非課税世帯の人…世帯主及び国民健康保険加入者全員が住民税非課税の場合は、申請により限度額適用・標準負担額減額認定証を交付します。認定証を医療機関に提示すると、医療費の支払いが限度額までとなり食事代も減額されます。（過去 12 か月の入院日数が 90 日を超える場合は、入院証明書か領収書の写しを持参してください）

▶住民税課税世帯の人…国民健康保険加入者で 70 歳未満の人には、限度額適用認定証を交付します。認定証を医療機関に提示すると、医療費の支払いが限度額までとなります。

【申請方法】 8月1日以降、国民健康保険証と印鑑を持参し、本庁及び各支所の国保窓口で申請してください。また、すでに認定証を交付された人は差し替えますので持参してください。

※国保税の滞納があると、限度額適用認定証は交付できません。

問申 医療保険課国保グループ 内線 245・246



筑西Peopleクーポン  
200円割引券  
ランチメニューは100円引  
※お一人様一枚限り有効※他サービスとの併用不可  
有効期限 平成24年7月31日



筑西Peopleクーポン  
200円割引券  
ランチメニューは100円引  
※お一人様一枚限り有効※他サービスとの併用不可  
有効期限 平成24年7月31日

## 初夏のさっぱりおろしかつ

かつ萬下館亭

【住 所】筑西市玉戸1018-40  
【営業時間】11:30～21:30  
※土・日・祝は11:00～

☎0296-26-7373



市民病院 ● セブンイレブン ● かつ萬下館亭 ● シンダックス ● 至小山 50 ● 至玉戸 ● エネオス ●



ねぎおろしロールかつ定食 1,380円  
【税込1,449円】



梅おろしヒレかつ定食 1,380円  
【税込1,449円】