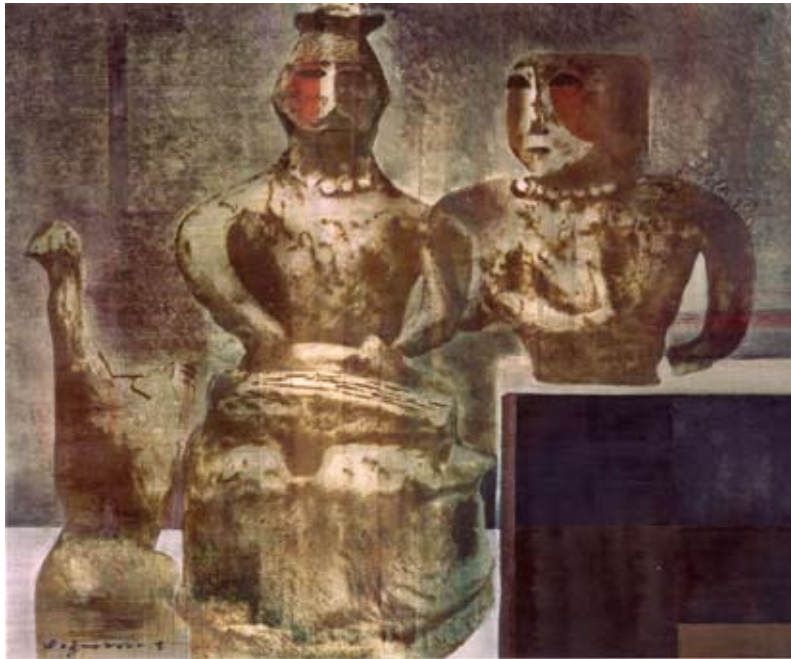


筑西の美術 2010—絵画展



飯泉俊夫作 2004年制作「琴を弾く男（はにわ）」油彩画



柳田昭作 2006年制作「ROUSSILLONの風」水彩画

しもだて美術館では、筑西市内在住の絵画作家による展覧会を開催します。

筑西市は、江戸時代の俳人と謝蕪村、また、近代日本洋画壇の天才画家と称された青木繁ゆかりの地であり、陶芸家板谷波山、洋画家森田茂2人の文化勲章受章者を始めとして、現在まで多くの芸術家を輩出しています。

本展覧会は、さらなる本市の芸術文化の振興と作家各位の研鑽の機会となるよう、現代画壇において今後も活躍が期待される魅力ある絵画作家に注目し、中央の公募団体、地元茨城県芸術祭美術展所属の会員、また、我が国最大の公募展である日展、日本美術院展において近年入選を果たし、多彩な表現・題材で個性ある作品を創造する24人による作家の作品47点をご紹介します。

■会期

1/29_[土]～**3/27**_[日]

■関連行事

出品作家との作品鑑賞会

出品作家有志による自作の作品解説を開催します。(担当作家50音順)

- 1月29日 飯泉俊夫・桐原美根子・坂入千恵子・武藤久子・谷中恭之
- 2月12日 大橋智・岡野亮介・館野弘・萩原緑風・平野武・吉田力
- 2月19日 大塚好雄・小出さき子・坪田政雄・仁瓶靖之・森田宗明・柳田昭
- 3月5日 和泉志計子・広瀬真知子・松崎俊一・松崎有希子・水柿公也

【開催日】上記の各土曜日 【時間】午後2時～(各回30分～40分程度)

【会場】しもだて美術館企画展示室

※入館券が必要です。※都合により担当作家の変更もございますのでご了承ください。