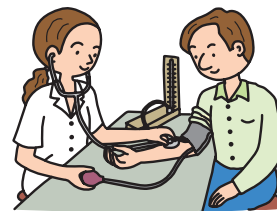


●国民健康保険

7月下旬に高齢者受給者証が送付されます。

国民健康保険に加入している人で、70歳以上の人は75歳になるまで国民健康保険高齢受給者証が交付されます。国民健康保険高齢受給者証は、毎年8月に更新されるため7月下旬に対象となる人に送付されます。



高齢受給者証の有効期限

高齢受給者証の有効期限は、毎年8月1日から翌年7月31日の1年間となっています。

また翌年7月31日以前に75歳の誕生日を迎えられる方は後期高齢者医療制度に移行されますので、誕生日の前日までが有効期限となります。

自己負担割合

自己負担割合は、前年中の収入に応じて判定されます。

70歳になると、医療機関受診の際の自己負担割合などが変わります。対象となるのは、70歳の誕生日の翌月（1日が誕生日の人は誕生日の月）からです。

*** 今回の判定において、自己負担割合が2割となった方**

平成20年8月1日から21年3月31日までは1割負担のままで、平成21年4月1日からは2割負担の予定となっております。

判定基準に関する経過措置

3割負担になる人については申請により自己負担限度額が緩和される場合があります。

後期高齢者医療制度の創設により、国保から抜けられた75歳以上の人と70歳～74歳の国保被保険者とは、自己負担割合が別々の判定となります。これにより、新たに現役並み所得者と判定され、3割負担となる人について経過措置（自己負担限度額の緩和措置）を行います。

- ▶対象者は、課税所得145万円以上かつ年収383万円以上の被保険者であって、同一世帯に属する後期高齢者（旧国保被保険者）も含めた年収が520万円未満である人
- ▶自己負担限度額は、「一般」（高額療養費の自己負担限度額が現役並み所得者の限度額でなく、一般の限度額となります。）に据え置きとなります。

「一般」の限度額が適用となる期間	外来のみの自己負担限度額	外来及び入院の自己負担限度額
平成20年8月～21年3月	12,000円	44,400円
平成21年4月～22年7月	24,600円	62,100円

※現役並み所得者の自己負担限度額は、外来のみの場合が44,400円、外来及び入院の場合が80,100円+（総医療費-267,000円）×1%となります。

問い合わせ先

市医療保険課医療福祉グループ

TEL 24-2111 内線245・246

●後期高齢者医療制度 自己負担割合の判定が行われます。



後期高齢者医療制度の負担割合は、毎年8月1日から1年間、前年の住民税課税所得を基に「1割」または「3割」の判定を行います。

現在お持ちの被保険者証の有効期限が平成21年7月31日までとなっておりますので、負担割合が変更になる人は、7月末までに被保険者証の差し替えのお知らせをします。

区分	負担割合	判定基準
現役並み所得者	3割負担	本人または同一世帯の被保険者の住民税納税通知書の課税標準額が145万円以上
一般	1割負担	本人または同一世帯の被保険者の住民税納税通知書の課税標準額が145万円未満

申請により1割負担になります。

※一定以上(現役並み)所得者の方で、本人及び同一世帯の被保険者の収入の合計が520万円未満(単身世帯の場合は383万円未満)の場合、申請により1割負担となります。

負担割合の判定方法が変更されます。

これまでは世帯内の被保険者及び70歳以上の人の所得及び収入で判定していましたが、平成20年8月1日以降の判定については、世帯内の被保険者の所得及び収入で判定します。

経過措置が適用されます。

この判定基準の変更に伴い新たに現役並み所得者となった人については、自己負担限度額は「一般」になる経過措置が設けられます。

※経過措置対象者は、課税所得145万円以上、かつ、収入383万円以上の被保険者(世帯内に他の被保険者がいない人に限る)であって、世帯内の70歳から74歳の人も含めた収入が520万円未満の人となります。

問い合わせ先

市医療保険課医療福祉グループ
TEL 24-2111 内線243・252
後期高齢者医療広域連合事業課・給付課
TEL 029-309-1213

後期高齢者医療被保険者証	
有効期限 平成21年 7月31日	
被保険者番号	1 2 3 4 5 6 7 8 9
被 住 所	筑西市下中山732-1
保 氏 名	筑西 太郎 男
者 生年月日	昭和 年 月 日
資格取得年月日	平成20年 4月 1日
発 効 期 日	平成20年 4月 1日
交 付 年 月 日	平成20年 4月 1日
一部負担金の割合	3割
保険者番号並びに保険者の名称及び印	39082276 茨城県後期高齢者医療広域連合

負担割合が変更になる人には、7月末までに被保険者証の差し替えのお知らせをします。