

## 今月のおすすめ本

### 中央図書館

◆幸太と淳は天文大好き少年。ある日、幸太のいとこ愛梨がやってくる。なまいきで扱いにくい愛梨だが、星空の魅力に引き込まれていく。少年たちが星空を満喫して過ごしたひと夏の物語。



星空へようこそ  
作：横山 充男  
絵：えびな みつる  
【文研出版】

◆だれでもすぐに始められるオートキャンプ入門。クルマ選び、キャンプ場選び、キャンプ用具、便利グッズなど写真やイラストを交えて紹介。オートキャンプ情報を集めるためのWEB活用術も掲載。



オートキャンプ入門  
編：主婦の友社  
【主婦の友社】

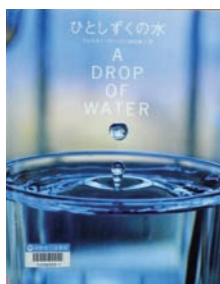
◆簡単に作れるおばけから、手の込んだおばけまで、おばけの作り方を紹介するほか、おばけになりきって演じるボイストを解説。おばけ屋敷の作り方など、おばけの遊びが盛り上がる工夫も掲載。



おばけ大集合  
著：山本 和子  
あさい かなえ  
【チャイルド本社】

### 明野図書館

◆一滴の水が落ちる瞬間や、水に浮かぶピン、いろいろな形のシャボン玉、雪の結晶など、さまざまな水のすがたを写した本。肉眼では見えない一瞬をとらえた美しい写真がいっぱいです。



ひとしずくの水  
作：ウォルター・ウィック  
訳：林田 康一  
【あすなろ書房】

◆星にまつわる物語と星座の探し方の本。七夕の説明と、3種類の七夕の物語が載っています。その他こと座やはくちよう座のギリシャ神話や、七夕に似たフィンランドの物語も読めます。



七夕まつり  
チロの星空カレンダー  
作：藤井 旭  
【ポプラ社】

◆親友、恋人、発明の特許、会社。全てを失ったダンには愛猫と30年間の冷凍睡眠に入ることにしたが、直前に2人への復讐を思い立つ。1957年に書かれたタイムトラベル小説の傑作。



夏への扉  
著：ロバート・A・ハイライン  
訳：福島 正実  
【早川書房】

## 図書館イベント情報

中央図書館Tel 24-3530 明野図書館Tel 52-2466

### ★夏休み中の開館時間のお知らせ

- ▶開館時間=午前9時～午後6時
- ▶期間：《中央図書館》7月19日(土)～8月31日(日)
- 《明野図書館》7月22日(火)～8月31日(日)

### ★図書館開館10周年記念行事「子ども映画会」

- ▶日時=7月27日(日) 第1回：午前10時～11時 第2回：午後2時～3時
- ▶場所=中央図書館 視聴覚室
- ▶内容=いわむらかずお『14ひきのシリーズ』16分・アニメ『ファールブル昆虫記』40分

▶対象=幼児(親子同伴)、児童  
先着定員120人 ※参加無料。

### ★図書館開館10周年記念行事「勾玉作り子ども工作教室」

- ▶日時=8月9日(土)・10日(日) 午前10時～12時
- ▶場所=中央図書館 創作室
- ▶内容=勾玉作り(先着定員各20人)  
※保護者の入室はご遠慮ください。
- ▶募集要項=市内の小学3年生～6年生参加希望児童本人が1階カウンターで申し込む。電話申込不可。
- ▶募集期間=7月19日(土)～
- ▶参加費用=300円(材料費)  
申し込み時に徴収します。
- ※作品は、8月12日(火)～19日(火)まで中央図書館エントランスギャラリー



リーに展示。※作品の受け渡しは、8月22日(金)から

### ★赤ちゃん向け読み聞かせ

- ▶日時=7月10日(木)午後1時～3時
- ▶場所=中央図書館・お話しコーナー
- ▶内容=ブックスタート・スタッフが赤ちゃん向け読み聞かせをします。

### ★おはなし会

- ①▶日時=7月13日(日)午後3時～
- ▶場所=明野図書館・児童室
- ▶内容=「やさいのおしゃべり」「ふしぎなやどや」
- ②▶日時=7月20日(日)午後3時～
- ▶場所=明野図書館・児童室
- ▶内容=「ねぎぼうずのあさたろう その1」「おつきさまは、よる、なにをしているの?」



セキショウグループはあらゆる **ライフステージ** を応援しています。

### 事業内容



石油商品・LPG・自動車・自動車関連商品・IT機器  
システム開発・人材サービス・グラフィックス・保険  
ハウジング・リフォーム・住宅設備機器・レンタカー  
健康サービス・空調給排水衛生・運輸



本社/筑西市一本松1755-2 TEL0296-24-3121

<http://www.sekisho.co.jp/>

楽しみに待っていてくれる人がいる限り  
これからも歌い続けたい。

輝く

下館音頭を歌って35年  
たぐち ふみこ  
田口 文子さん



夏の風物詩「盆踊り」。歴史ある市の盆踊り大会は、毎年色とりどりの浴衣を着た参加者でにぎわいます。会場に流れるのは、賑やかなお囃子にあわせて踊る「笠拔きおどり」、そして、市民に愛されつづける「下館音頭」。さあ、筑波みやげは下館音頭 いきな旅衆も出て踊る〜と聞けば、からだ動き出す人も多いのでは。「作詞家の西條八十さいじょうやそさんが、下館に疎開していたときに書いた『下館音頭』。当時の下館の街並みが目に浮かんでくるような素敵な詞ですよね。この歌を槽やぐらの上から歌わせてもらっています。歌い手と踊り手の気持ちのひとつになる瞬間が大好きです」と話すのは、市の盆踊り大会で35年間一度も休まずに下館音頭を歌い続けている、田口文子さん（68歳・栄町）

田口さんと歌との出会いは30歳のとき。「ストレスなどが原因でいつも病気をしていました。そんなときお医者さんに『趣味を持ちなさい。明るくて楽しいことをやりなさい』って言われたの。それで『民謡でもやってみようかな』と始めたのがきっかけです。三味線も東京まで通って本格的に習いました。それを許してくれた夫には本当に感謝しています。病気がちだった体も回復したころ、盆踊り大会で下館音頭を歌ってほしいとの声。「当時の盆踊りは今とは違い、お御輿のように町内を練り歩くんです。駅前から大町、お羽黒神社というふうには、ですから歌う時間も今とは比べものにならないほど長くて大変でしたよ」と当時を懐かしむ田口さん。

今年も8月15日と16日の2日間、地域交流センター前の広場で、盆踊り大会が開催されます。「田口さんが歌う下館音頭を毎年楽しみにしています。今年もたくさんの人たちを元気にしてもらいたいね」と市観光協会の小野沢保夫おのざわやすお会長。

「歌の間に踊り手の輪の中から『あつそれ！』と声がかかります。声の主は中学生たち。参加者みんなが楽しんでくれていると感じるときが最高に幸せですね。どんなに時代が変わっても、人の心は変わらないと思います。元気なまちは『祭り』がつきもの。楽しみに待っていてくれる人がいる限り、まだまだ歌い続けますよ」。

NC東日本コンクリート工業株式会社川島工場は、  
筑西の地で生まれて60年

快適な都市空間づくり  
に貢献します。



日本コンクリート工業グループ

NC東日本コンクリート工業株式会社

〒308-0856 茨城県筑西市伊佐山 218-3 0296 (28) 1211



ニッポンハム  
日本ハム株式会社  
Nippon Meat Packers, Inc.

食とスポーツで  
健康を育てよう

日本ハム株式会社茨城工場

筑西市みどり町 2-1-1 ☎ 0296-24-1111

従業員随時募集中

しもだて美術館開館 5 周年

# 飯泉俊夫絵画展

しもだて美術館では、郷土出身の洋画家・飯泉俊夫氏の展覧会を開催します。今展では、重厚なマチエールによって表現された「埴輪」や、繊細な色彩表現による「裸婦」など、約 63 点の作品を紹介します。

7月19日(土) 9月15日(月・祝) ※月曜日、但し月曜祝日は開館し翌日休館

## □飯泉俊夫×安井収蔵ギャラリートーク

7月19日(土) 13:00～しもだて美術館展示室  
※入館券が必要です。

## □ワークショップ【はにわクッキー作っちゃお!】

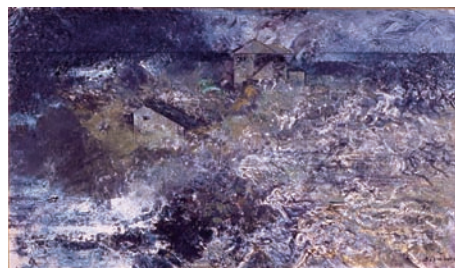


飯泉俊夫先生の作品に描かれるさまざまな埴輪たちをクッキーにしてみよう! 8月9日(土) 13:00～15:00  
アルテリオ1階調理室【定員】先着

20人(要予約) ※小学校高学年以上対象【参加費】1人700円エプロン・三角巾・タオル等をご持参ください。  
※電話受付 = 7/1～7/27 10:00～18:00



「風化への憧憬」2007年



「北海道(北の海)」1990年 しもだて美術館蔵

## — 時の風景 —

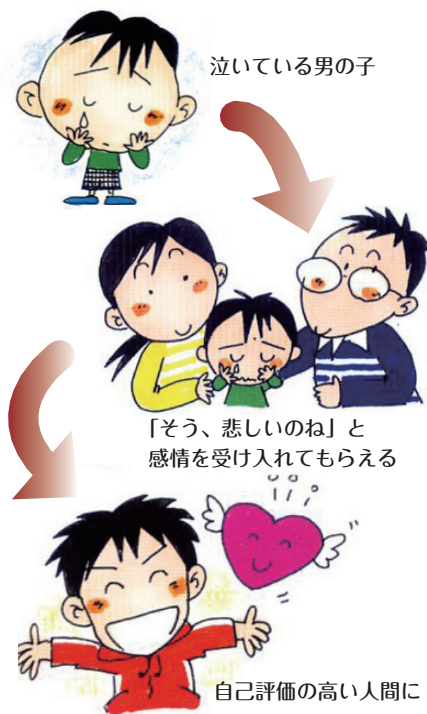


「アンダルシアの農園(スペイン)」2008年

しもだて美術館 Shimodate Museum of Art

開館時間 / 午前 10 時から午後 6 時まで(入館は午後 5 時 30 分まで)  
入館料 / 一般 500 円・団体 400 円(10 人以上)、高校生以下無料  
※常設展、波山記念館もご覧になれます。問い合わせ / Tel 23-1601

## 女と男すてきにハーモニー



泣いている男の子

「そう、悲しいのね」と感情を受け入れてもらえる

自己評価の高い人間に

## 子育てには個性を!

男性のあなたが、子どものころ泣いていると「男なんだからメソメソしない」と言われたことはありませんか? また、女性のあなたが、子どものころ男勝りの言動をしていると「女の子らしくしなさい」と言われたことはありませんか?

これらの一言は、世間一般で言われている男らしさの一つとして「男の子が弱みを見せることは恥ずかしいこと」、女らしさの一つとして「女の子がおてんばなのははしたないこと」の意味が含まれているように思います。しかし、人には本来、性別に関係なく「個性」があるものです。男の子でも感情が深く泣きやすい子もいれば、女の子でも活発で元気な子もいます。それを「性別」でおさえつけてしまうのは、大人の価値観のおしつけではないでしょうか。

男女の肉体的な差はどうしようもありませんが、それ以外はすべて個人の資質の違いにとらえ、お子さんやお孫さんと接するときに「男の子だから」「女の子だから」というおしつけをしないように心掛けることが、その子の個性を育むことになるのです。大ヒット曲「世界にひとつだけの花」にあるように、個性を大切にすることこそ子どもの教育には欠かせないと言えます。

▶ 問い合わせ 男女共同参画課 (Tel 23-1600)

筑西市ナビ [www.chikunavi.info](http://www.chikunavi.info)

## ちくナビ!

筑西市限定の情報サイト

グルメ、ショッピング、ビューティー、暮らし、ビジネス、公共・病院... etc  
ちくナビ! で筑西市の何か探そ!

<http://www.chikunavi.info/>

その手で抱きしめてあげてください  
その手でたくさん触れてあげてください  
ベビーマッサージで親子の絆を深めましょう

\*レッスン内容  
グループレッスン (3 回コース) 6,000 円  
プレママレッスン (1 回コース) 2,000 円  
\*プライベート、体験レッスン等お問合せ下さい。

RTA 指定スクール (エクラ)  
ベビーマッサージ教室 **eclat**  
筑西市川澄 1862 ☎ 0296-24-8101 <http://www16.ocn.ne.jp/~eclat> メール ranra222@yahoo.co.jp

## ターゲットバードゴルフを楽しみませんか

今年5月に県西運動公園に県内では初めて、ターゲットバードゴルフの林間コースがオープンしました。5月28日（水）に筑西市ターゲットバードゴルフ協会協和地区の大会が行われたので、多くの人に興味を持ってもらうため取材しました。

### プレーの内容を理解しよう

一般のゴルフ以外にグラウンドゴルフやパークゴルフなどいろいろなゴルフが普及していますが、今回紹介するターゲットバードゴルフはシャトルボール（バト

ミントンの羽根のようなものにボールを付けたもの）を短いゴルフクラブ一本を使って打ち、傘を逆にしたようなかたちのホールを狙うミニゴルフの一種です。ゴルフボールより軽くて羽根が飛距離を抑えるため、一般のゴルフより狭い場所



小島 邦光さん

★このコースは難しいだけに面白いですね。ゴルフ経験があるとプレーしやすくなりますよ。

さがあります。一般のゴルフと同じく4人1組で18ホールプレーします。3時間位で回れますので程よい運動になり、お年寄りから子どもまで楽しめる手軽なスポーツです

### 県内初の林間コースでプレー

現在、筑西市のターゲットバードゴルフ協会には会員が83人います。今回は協和ライオンズクラブ主催の大会のため協和地区（会員43名）の34人が参加しました。いつもの芝のコースではなく林間コースのため木の枝に当たったりバンカー（砂場）に入ったりして思い通りにプレーできないところもあり、難コース攻略の楽しみがあるようです。増渕副会長は「初めは難しく苦労しますが、このコースに慣れると芝のコースより面白いですね。ここでは10打は多くなりますよ」と言っていました。このコースは岩などの障害物も多く、県内にある7つのコースで一番難しいようです。腕に自信のある人などは県外からもプレーに来るそう

です。

利用料金は1日利用で700円（中学生以下300円）、年間利用が1万円です。利用料金にはプレー用具の利用料も含まれていて気軽にプレーすることができそうです。「仲間を誘って多くの人たちに利用して欲しい」と管理事務局の水鉋所長は言っています。

問い合わせ先は、県西総合公園事務所  
☎ 571-5631



▲ターゲットバードゴルフを楽しむ協和地区のみなさん

HITACHI

驚きを実現へ

Hitachi Chemical

Working On Wonders

エレクトロニクス関連製品

機能性材料関連製品

住宅機器・環境設備

