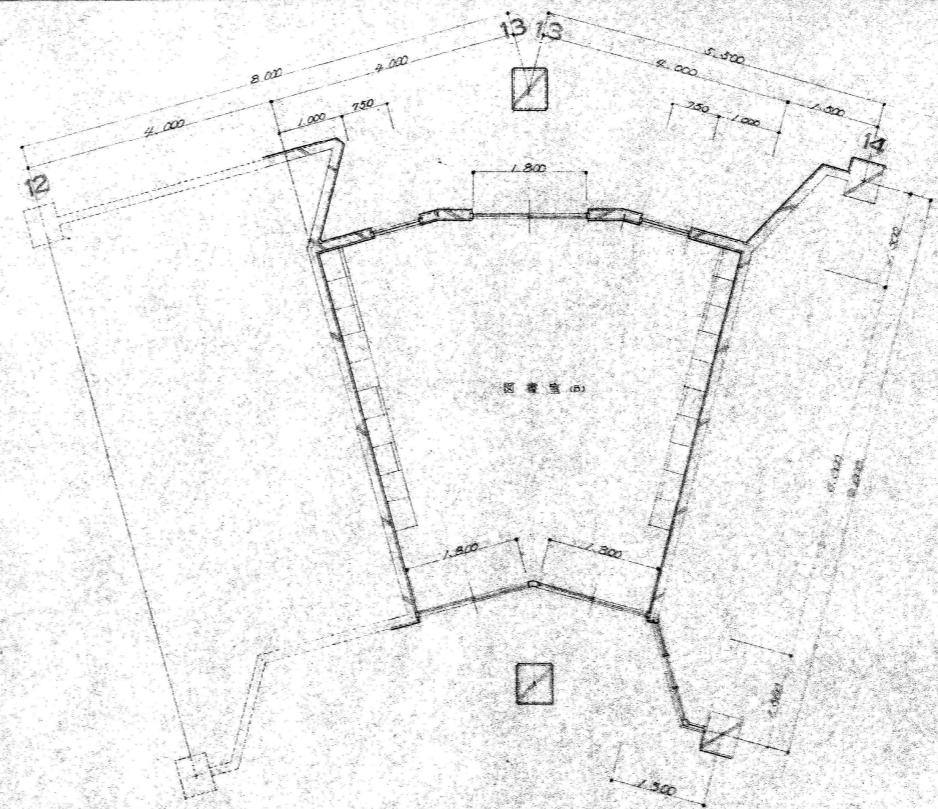
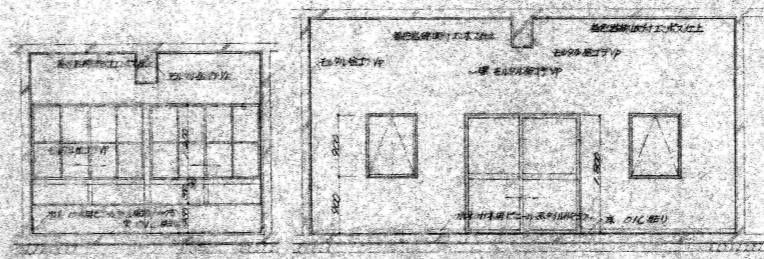
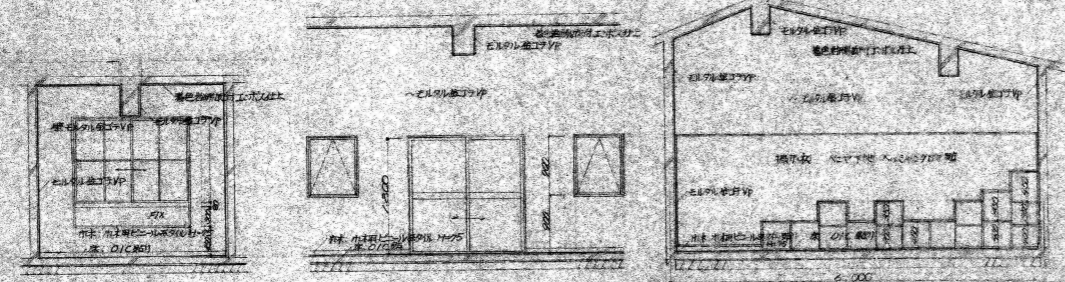
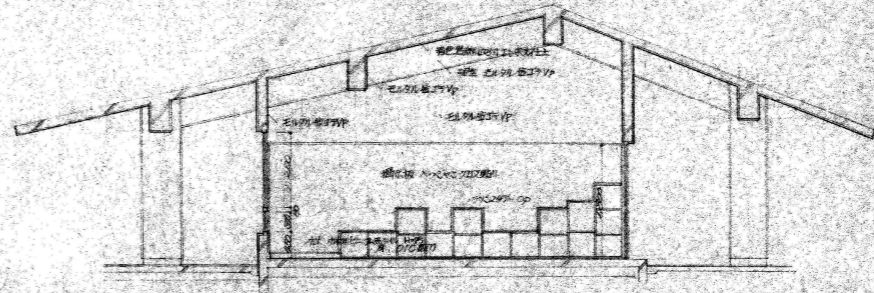
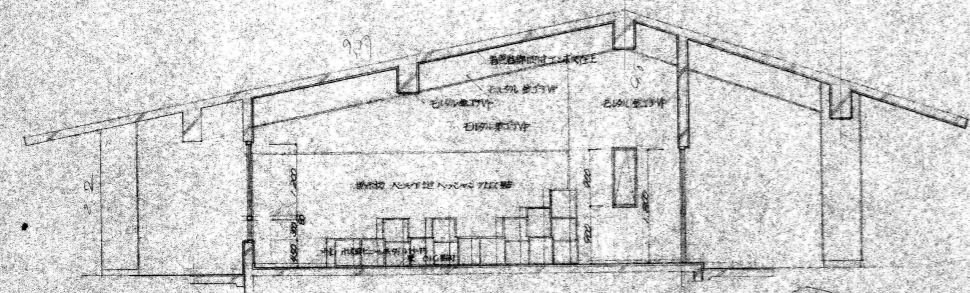


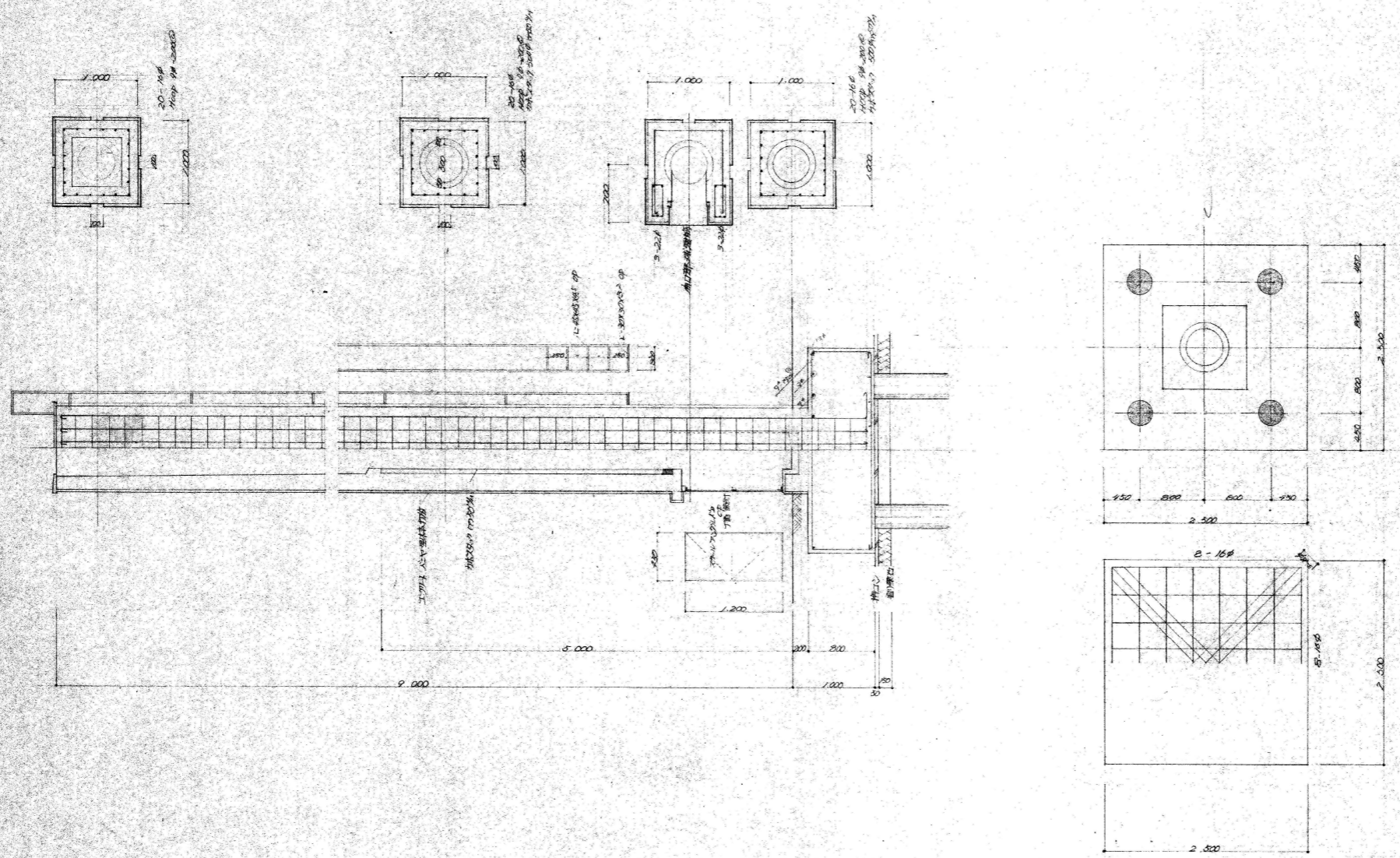
図書室の平面新設計図 1/50



図書室の平面新設計図 1/50



主事名 明野町立明野幼稚園新築 工事 NO. 年月日
図書室の平面新設計図(縮尺) 1/50 訂正 訂正
桂建築設計事務所 15



煙突配筋図 1/50

工事名	明野町立明野幼稚園新築工事	年月日	NO.
図面名	煙突詳細図	縮尺	1/50
桂建築設計事務所		No. 07	

トヨタ建築設計事務所
 茨城県筑西市村田697-64 (TEL) 0296-52-2749
 (FAX) 0296-52-5958

一級建築士事務所
 茨城県 A 第0679号
 豊田常雄 登録 第132574号

縮尺 1:500
 設計年月日

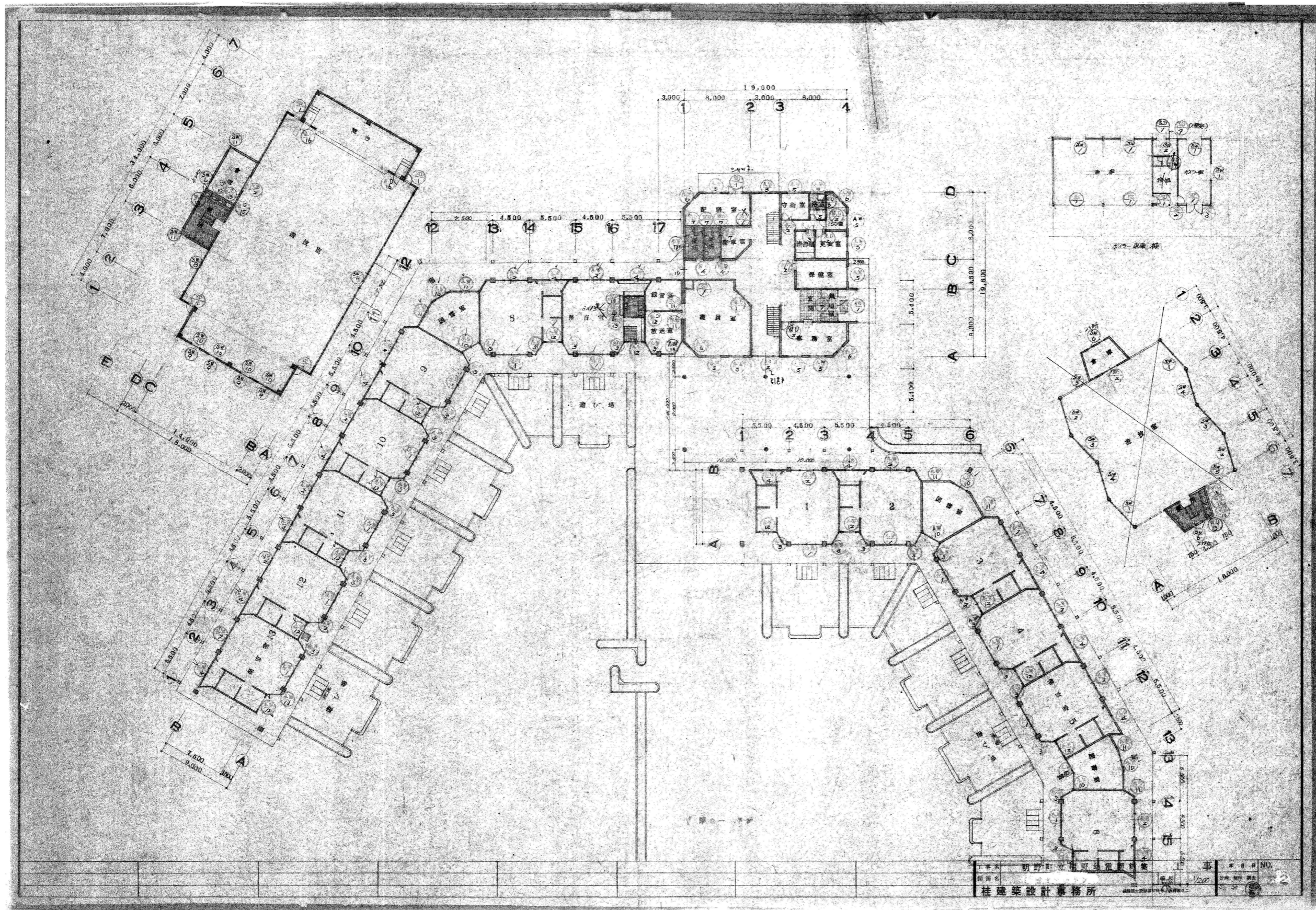
工事名称 筑西市立明野幼稚園施設解体工事
 図面名称 車庫棟煙突詳細図(杭) 参考図

名称 種数 ガラス 扉 金物 備考	保直室 13 5%トリプル 5%トリプル 7L-411P-1 7L-411P-2	保直室 13 5%トリプル 6.8%トリプル 7L-411P-1 7L-411P-2	保直室 投送室 27 5%トリプル 7L-411P-1	保直室 13 5%トリプル 7L-411P-2	管理棟 23 5%トリプル 7L-411P-1	2F 階段 6 5%トリプル	浴室 便所 A0-1, A0P-2 5%トリプル	1F 階段室 1 5%トリプル
図面	① 	② 	③ 	④ 	⑤ 	⑥ 	⑦ 	⑧
名称 種数 ガラス 扉 金物 備考	管理棟 4 5%トリプル	図書室 管理棟ロ-1 8 6.8%トリプル	図書室 6 5%トリプル	保直室 13 6.8%トリプル	保直室 トリプル 13 5%トリプル 5%トリプル	保直室 トリプル 13 5%トリプル	投送室 2 5%トリプル	
図面	⑨ 	⑩ 	⑪ 	⑫ 	⑬ 	⑭ 	⑮ 	⑯
名称 種数 ガラス 扉 金物 備考	図書室 1 4%トリプル	玄関 2 5%トリプル	投送室 1 5%トリプル	2F 階段室 1 6.8%トリプル	大屋根 トリプル 1 6.8%トリプル	大屋根 トリプル 1 6.8%トリプル	大屋根 トリプル 1 6.8%トリプル	
図面	⑰ 	⑱ 	⑲ 	⑳ 	㉑ 	㉒ 	㉓ 	㉔
名称 種数 ガラス 扉 金物 備考	管理棟 トリプル 1 6.8%トリプル	PS 階段 1 OP 7番 階段 PS 階段 1 3%トリプル						
図面	㉕ 	㉖ 						

管理保直室棟

名称位置	配属室 取巻室	事務室 保護室 30cm壁	湯沸室	便所	浴室	浴室 (取巻室)	便所	給湯室 器具室	印刷室
階数	2	7	1	4	1	1	7	2	1
ガラス	複ガラス 4%h	複ガラス 2%h	複ガラス 4%h	複ガラス 2%h	複ガラス 4%h	複ガラス 4%h	複ガラス 4%h	複ガラス 4%h	複ガラス 4%h
取巻	OP	OP	OP	OP	OP	OP	OP	OP	OP
全物	1-7L 戸建引子	アルミ樹脂複層ガラス	左 右	ヒートビッコ樹脂引子	ヒートビッコ樹脂引子	樹脂 1乗	ラバトリ-ヒッコ樹脂	ヒートビッコ樹脂複層ガラス	左 右
備考	見込 39 樹脂複層ガラス	左 右	左 右	左 右	左 右	樹脂複層ガラス	見込 39 樹脂複層ガラス	見込 39 樹脂複層ガラス	左 右
姿	W.D. 1	W.D. 2	W.D. 3	W.D. 4	W.D. 5	W.D. 6	W.D. 7	W.D. 8	W.D. 9
名称位置	2階 4号便所入口	給湯室 取巻室	取巻室	廊下	浴室	押入れ	大窓	給湯室 器具室	印刷室
階数	1	2	1	2	2	2	2	1	
ガラス	複ガラス 2%h	OP	OP	OP	OP	OP	OP	OP	
取巻	OP	OP	OP	OP	OP	OP	OP	OP	
全物	ヒートビッコ樹脂引子	ヒートビッコ樹脂複層ガラス	ヒートビッコ樹脂複層ガラス	ラバトリ-ヒッコ	引子 1-7L 戸建	ラバトリ-ヒッコ	ヒートビッコ樹脂複層ガラス	樹脂複層ガラス	樹脂複層ガラス
備考	見込 39 樹脂複層ガラス	見込 39 樹脂複層ガラス	見込 39 樹脂複層ガラス	見込 39 樹脂複層ガラス	見込 39 樹脂複層ガラス	見込 39 樹脂複層ガラス	見込 39 樹脂複層ガラス	見込 39 樹脂複層ガラス	見込 39 樹脂複層ガラス
姿	W.D. 10	W.D. 11	W.D. 12	W.D. 13	W.D. 14	W.D. 15	W.D. 16	W.D. 17	
姿									

工事名 明野町立明野幼稚園工事
 図面名 建具表
 縮尺 1:500
 図面番号 31
 設計者 桂建築設計事務所



訂正	明野町立明野幼稚園	NO.
図面名	建具表	
図面番号		
設計者	桂建築設計事務所	

トヨタ建築設計事務所
 茨城県筑西市村田697-64 (TEL) 0296-52-2749
 (FAX) 0296-52-5958

一級建築士事務所
 茨城県 A 第0679号
 豊田常雄 登録 第132574号

縮尺 1:500
 図面名

工事名称 筑西市立明野幼稚園施設解体工事
 図面名称 建具表 参考図