

2階キープラン

工事名	明野町立明野幼稚園新築	工事	年月日	NA
図面名	2階キープラン	縮尺	1/500	社用 製作 図法
設計者	桂建築設計事務所	設計年月日	54.5	33

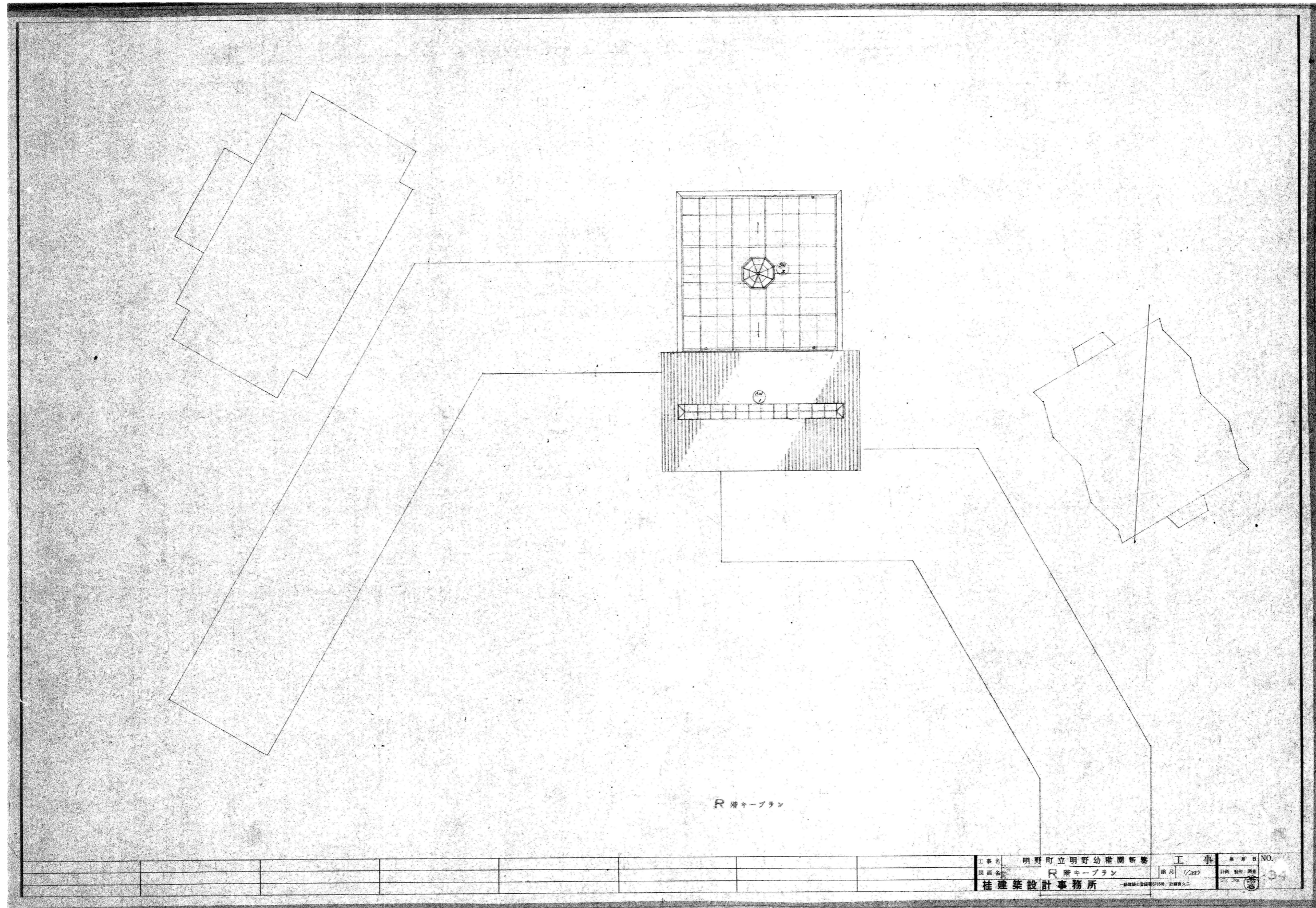
トヨタ建築設計事務所  
 茨城県筑西市村田697-64 (TEL) 0296-52-2749  
 (FAX) 0296-52-5958

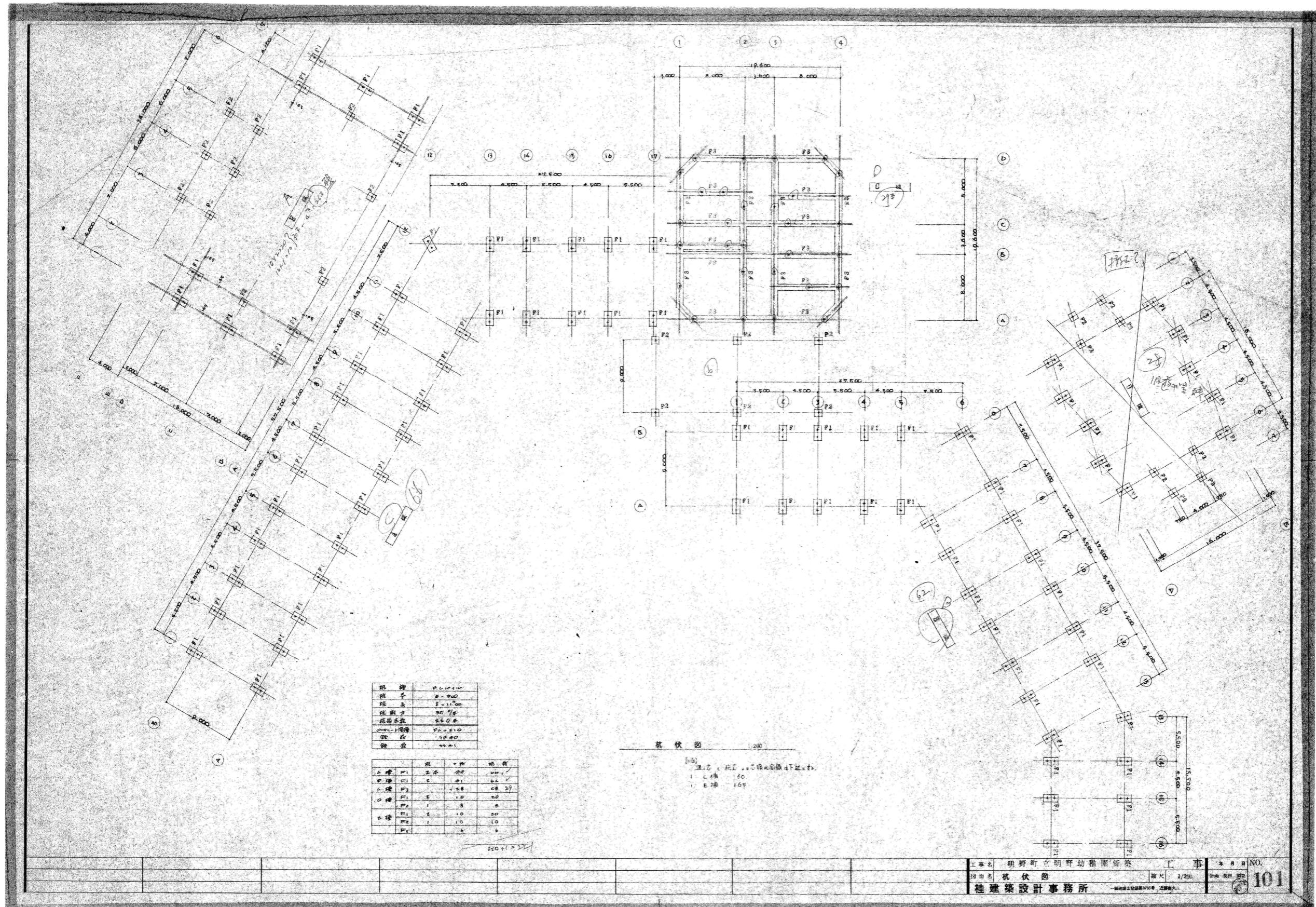
一級建築士事務所  
 茨城県 A 第0679号  
 豊田常雄 登録 第132574号

縮尺 1:500

工事名称 筑西市立明野幼稚園施設解体工事

図面名称 建具表 参考図



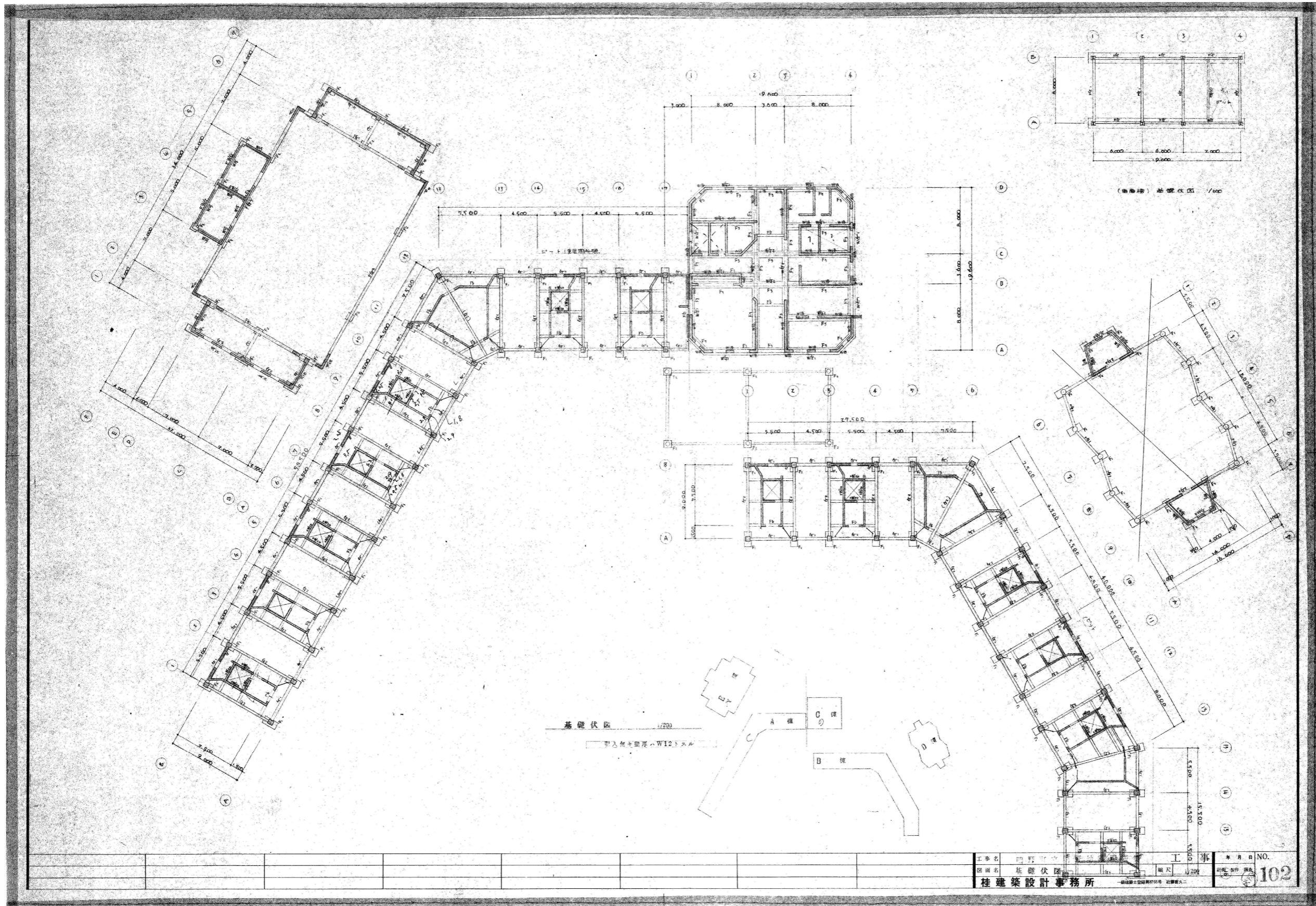


柱種	P1, P2, P3
柱径	φ=300
柱高	h=3.000
柱間寸	3000
柱間寸数	3.000
柱間寸間隔	3000
柱間寸	3000
柱間寸	3000

A	P1	5	10	50
B	P1	5	10	50
C	P1	5	10	50
D	P1	5	10	50
E	P1	5	10	50
F	P1	5	10	50
G	P1	5	10	50
H	P1	5	10	50
I	P1	5	10	50
J	P1	5	10	50
K	P1	5	10	50
L	P1	5	10	50
M	P1	5	10	50
N	P1	5	10	50
O	P1	5	10	50
P	P1	5	10	50
Q	P1	5	10	50
R	P1	5	10	50
S	P1	5	10	50
T	P1	5	10	50
U	P1	5	10	50
V	P1	5	10	50
W	P1	5	10	50
X	P1	5	10	50
Y	P1	5	10	50
Z	P1	5	10	50

杭伏図  
 1. 柱径 60  
 2. 柱高 165

工事名称 明野町立明野幼稚園新築工事  
 図面名称 杭伏図  
 縮尺 1/200  
 101



工事名	四野市立野幼稚園施設解体工事	年月日	NO.
図面名	基礎伏図	縮尺	1/200
桂建築設計事務所		102	

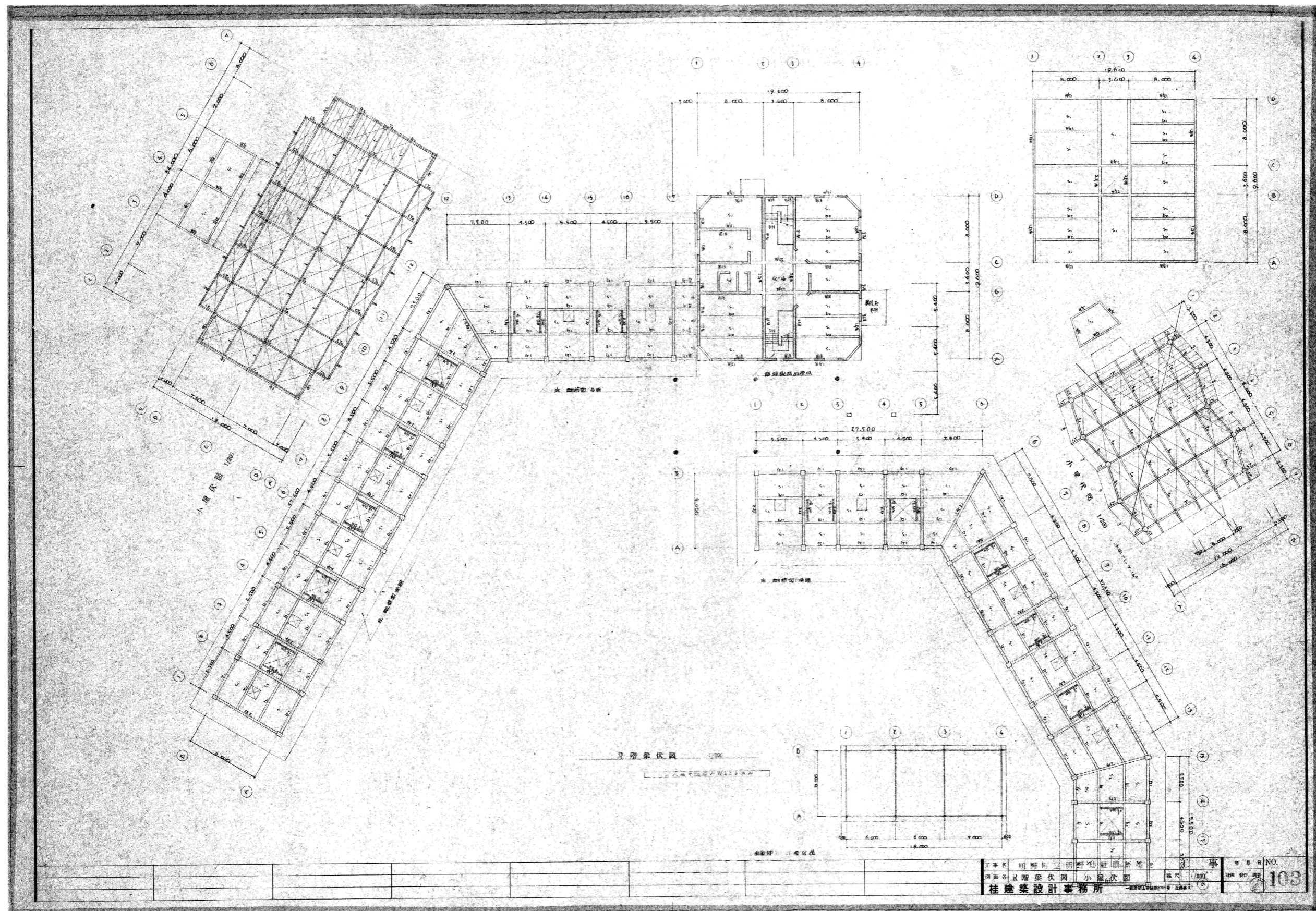
トヨタ建築設計事務所  
 茨城県筑西市村田697-64 (TEL) 0296-52-2749  
 (FAX) 0296-52-5958

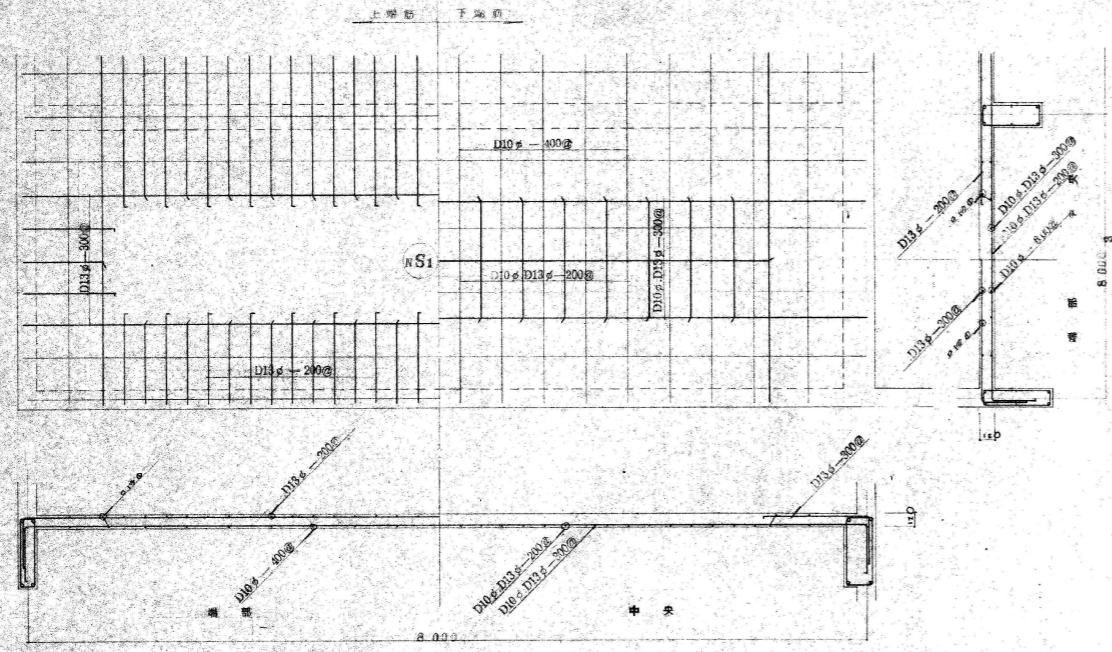
一級建築士事務所  
 茨城県 A 第0679号  
 豊田常雄 登録 第132574号

縮尺 1:500

工事名称 筑西市立明野幼稚園施設解体工事

図面名称 基礎伏図 参考図

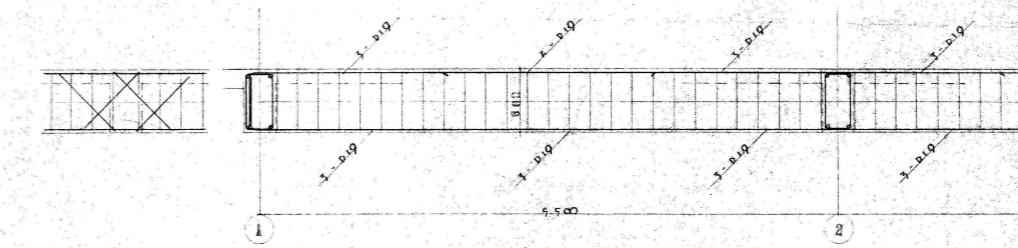
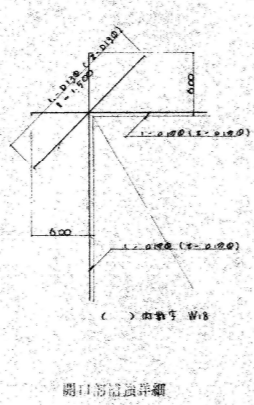
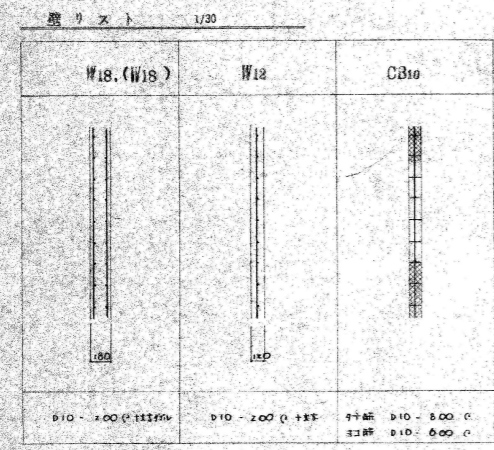




版配筋図 1/30

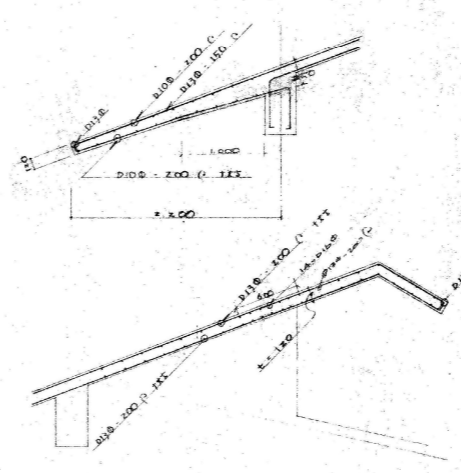
床版リスト

床版	R	N	厚	幅	端部		中央		
					上	下	上	下	
S1	R	N	2.370	1.20	上	D11-400	D13-300	D11-300	D13-400
					下	D10-400	D10-D13-400	D10-600	D10-D13-300
	N	上	D13-400	D13-300	D13-300	D13-400			
		下	D10-400	D10-D13-400	D10-600	D10-D13-300			
S2	R	N			上	D13-400	D13-400	D13-400	D13-400
					下	D13-400	D13-400	D13-400	D13-400



小梁リスト 1/30

種別	幅	高さ	配筋
b1	180	180	D10-400
b2	180	180	D10-400
b.変	180	180	D10-400
g	180	180	D10-400
g'	180	180	D10-400
Fb	180	180	D10-400



梁配筋図 1/30

