

(B) 梁リスト 1/30

梁種	G1		G2 (G2)	
	端部	中央	端部	中央
R				
上端筋				
下端筋				
スラップ				
2				
上端筋	3-D19	2-D19	5-D22	2-D22
下端筋	3-D19	3-D19	3-D22	5-D22
スラップ				
F				
上端筋	3-D22		4-D22	
下端筋	3-D22		4-D22	
スラップ				

(C) 柱リスト 1/30

柱種	#G1		#G2	
	端部	中央	端部	中央
R				
上端筋	2-D19		4-D22	2-D22
下端筋	2-D19		4-D22	4-D22
スラップ				
2				
上端筋	2-D19		4-D22	2-D22
下端筋	2-D19		4-D22	3-D22
スラップ				
F				
上端筋	4-D22			
下端筋	4-D22			
スラップ				

(D) 梁リスト 1/30

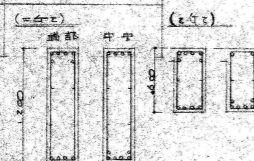
梁種	#G1		#G2		#G	
	端部	中央	端部	中央	端部	中央
R						
上端筋						
下端筋						
スラップ						
2						
上端筋					2-D19	
下端筋					2-D19	
スラップ						
F						
上端筋	3-D22		4-D22		3-D22	
下端筋	3-D22		4-D22		3-D22	
スラップ						

(E) 柱リスト 1/30

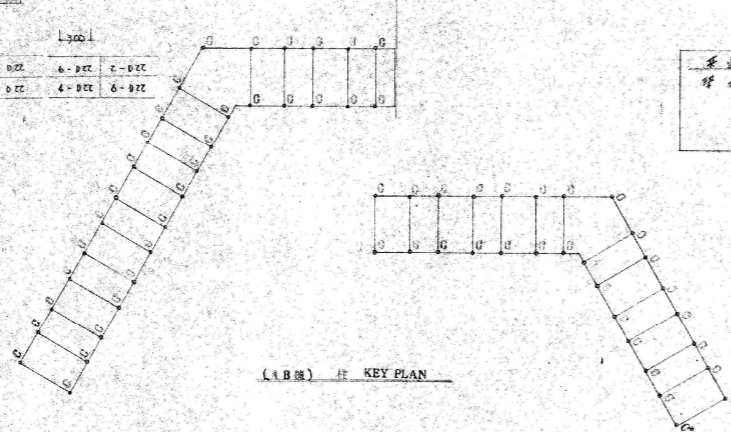
柱種	G1		G2		#G3		#G	
	端部	中央	端部	中央	端部	中央	端部	中央
R			右に全じ					
上端筋	3-D19	2-D19						
下端筋	3-D19	3-D19						
スラップ								
2								
上端筋	3-D19	2-D19	3-D19	2-D19			2-D19	
下端筋	3-D19	3-D19	3-D19	3-D19			2-D19	
スラップ								
F								
上端筋	3-D22				4-D22			
下端筋	3-D22				4-D22			
スラップ								

(A) 柱リスト

柱種	G	
	端部	中央
R		
上端筋	3-D22	
スラップ	4-D22	
スラップ	4-D22	



柱種	位置	筋径	筋数
R	端部	2-D19	2
R	中央	4-D22	4
F	端部	4-D22	4
F	中央	4-D22	4

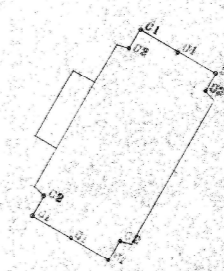


(A) 柱 KEY PLAN

柱種	位置	筋径	筋数
R	端部	2-D19	2
R	中央	4-D22	4
F	端部	4-D22	4
F	中央	4-D22	4

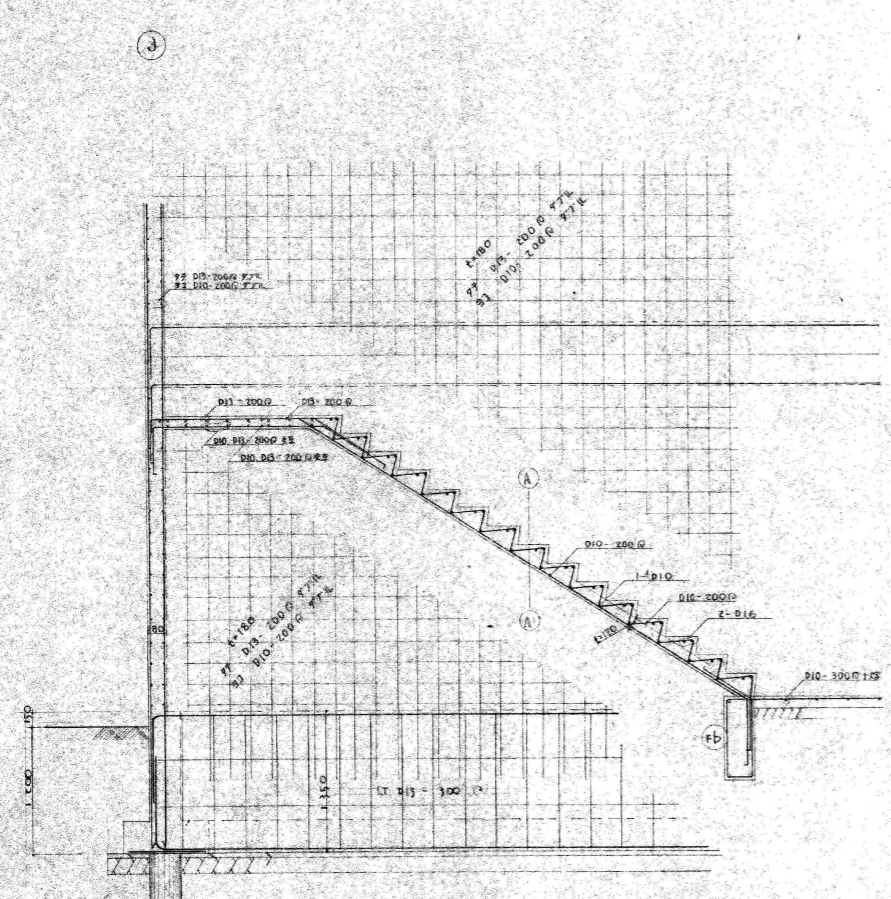
(B) 柱リスト

柱種	G1		G2	
	端部	中央	端部	中央
R				
上端筋	3-D19	2-D19	3-D19	2-D19
スラップ	4-D22	4-D22	4-D22	4-D22

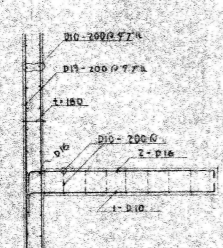


(B) 柱 KEY PLAN

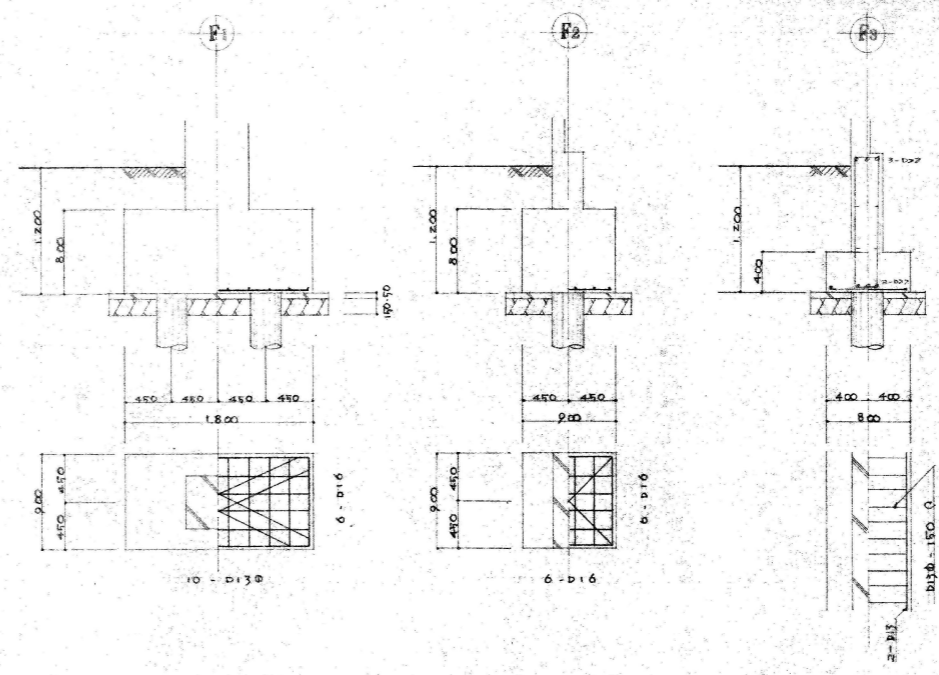
工事名 明野町立明野幼稚園新築 工事 年月日 NO. 105
 図面名 梁リスト 柱リスト (A~E) 図 1/30 1/30
 桂建築設計事務所 一級建築士登録第100号 近藤真二



階段配筋図 1/30



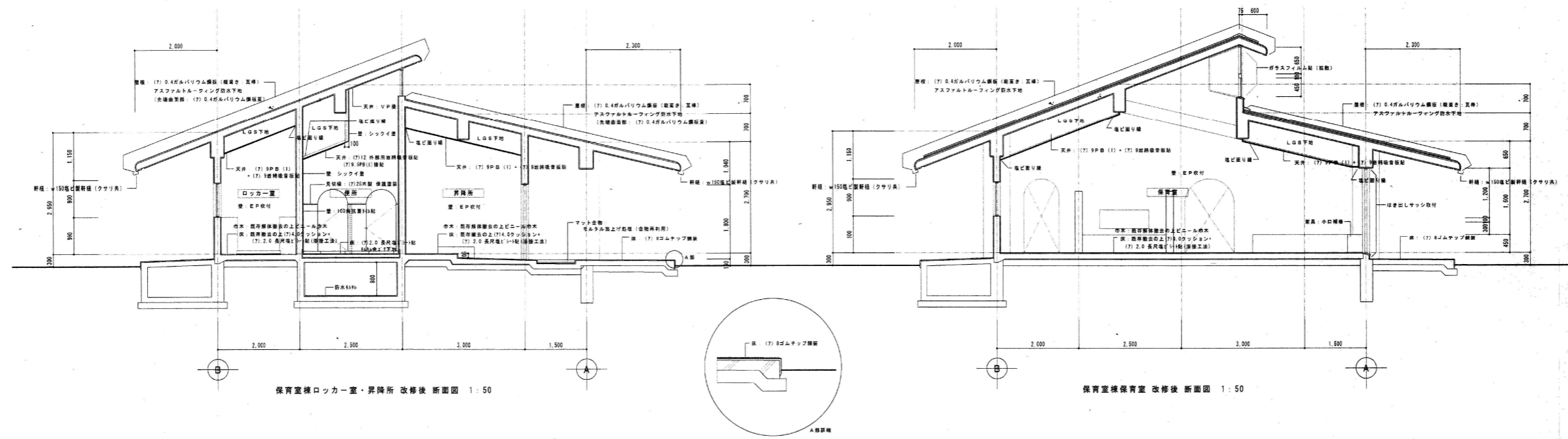
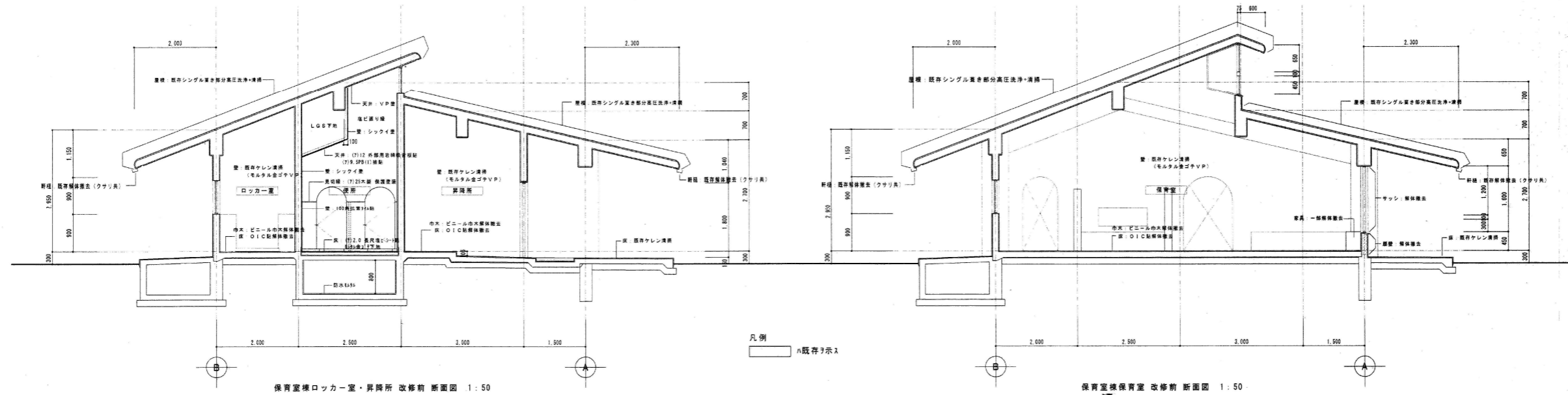
A-A 断面



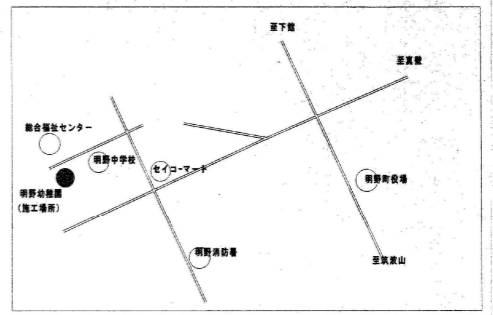
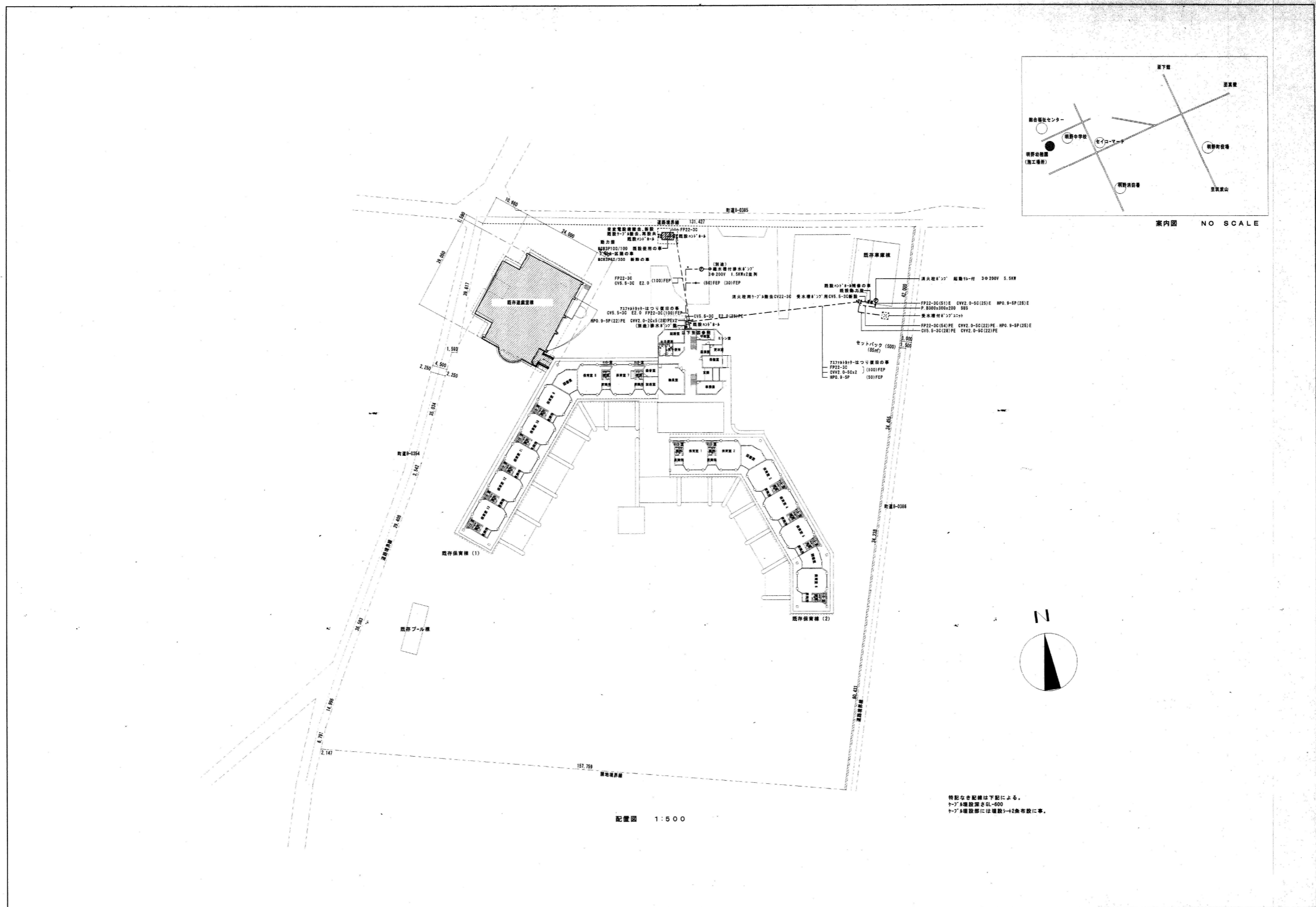
基礎リスト 1/30

断面寸法はD13以下とする。

工事名	明野町立明野幼稚園新築工事	NO.	
図面名	(B棟) 階段・廊下	縮尺	1/30
設計者	桂建築設計事務所	製図者	
NO.		110	



株式会社 横須賀満夫建築設計事務所 一級建築士登録第46474号 横須賀満夫	設計者 竹沢 賢村	縮尺 1:50 図面番号	工事名称 明野町立明野幼稚園大規模改修工事 図面名称 保育棟断面詳細図	No.A-10
	設計年月日	縮尺 1:50	工事名称 筑西市立明野幼稚園施設解体工事 図面名称 保育棟断面詳細図 参考図	No. 82.A-10



配置図 1:500

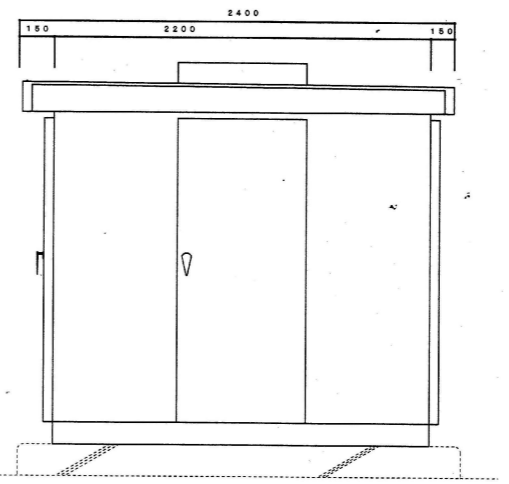
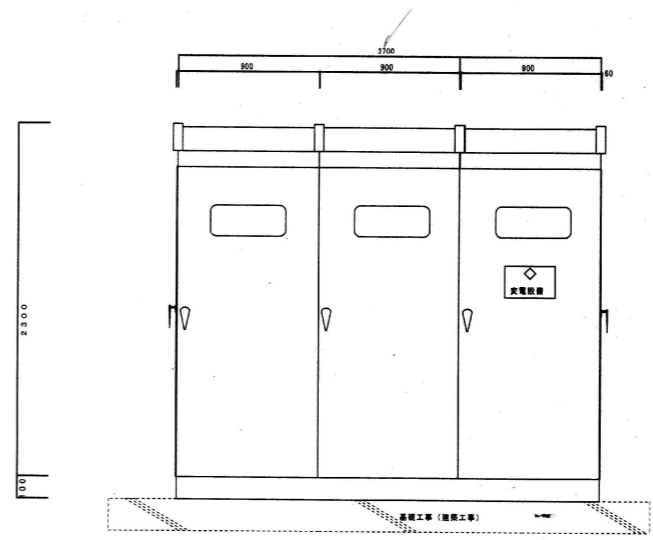
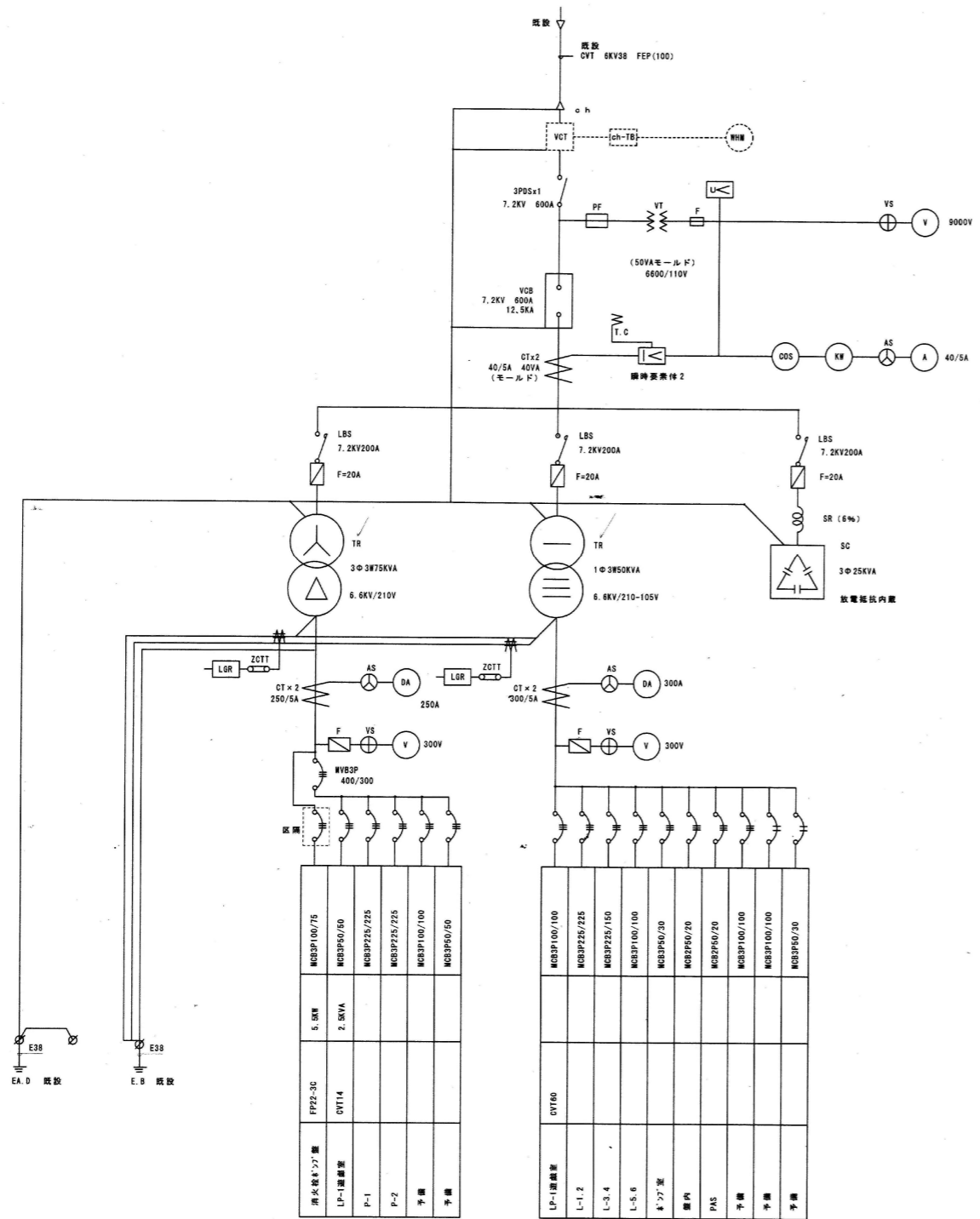
特記なき配線は下記による。
 ケーブル設置高さEL+600
 ケーブル設置部には埋設ケーブル敷設工事。

株式会社 横須賀満夫建築設計事務所 一級建築士登録第45474号 横須賀満夫	縮尺 1:500 設計年月日	工事名称 明野町立明野幼稚園大規模改修工事 図面名称 電気配置図・案内図	No. E-1
	縮尺 1:500 設計年月日	工事名称 筑西市立明野幼稚園施設解体工事 図面名称 電気配置図 参考図	No. 83. E-1

株式会社 横須賀満夫建築設計事務所 一級建築士登録第45474号

トヨタ建築設計事務所 茨城県筑西市村田697-64 (TEL) 0296-52-2749 (FAX) 0296-52-5958	一級建築士事務所 茨城県 A 第0679号 豊田常雄 登録 第132574号
---	--

縮尺 1:500 設計年月日	工事名称 筑西市立明野幼稚園施設解体工事 図面名称 電気配置図 参考図	No. 83. E-1
-------------------	--	-------------

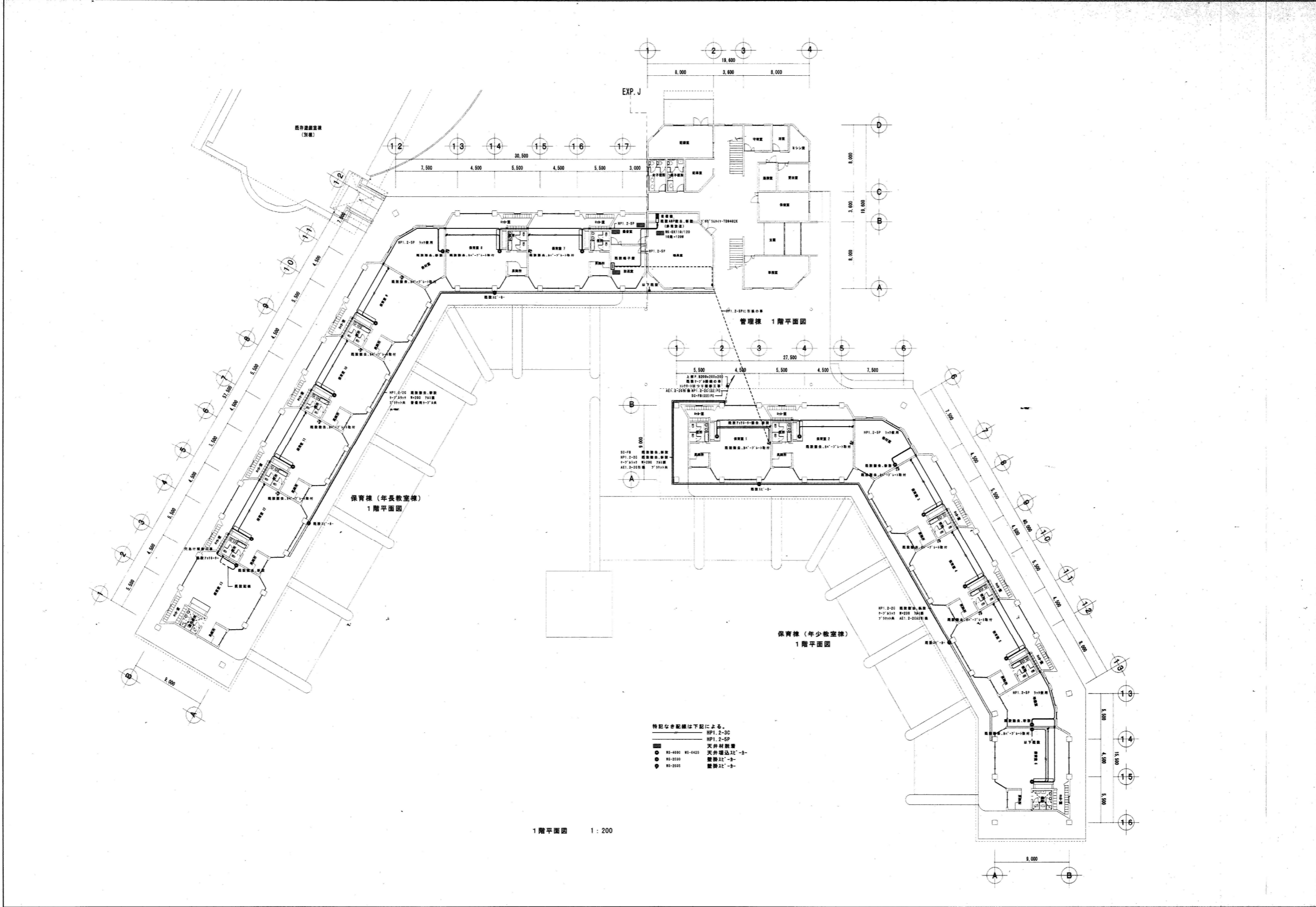


キュービクル正面図 ●参考図

主要部品表

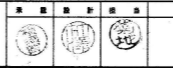
用式記号	品名	仕様	数量
MCB3P100/75	MCB	3P 100A	1
MCB3P50/50	MCB	3P 50A	1
MCB3P225/225	MCB	3P 225A	1
MCB3P225/225	MCB	3P 225A	1
MCB3P100/100	MCB	3P 100A	1
MCB3P50/50	MCB	3P 50A	1
DT160	DT	160A	1
L-1, 2	L	100A	2
L-3, 4	L	100A	2
L-5, 6	L	100A	2
#:77	端子	77	1
PAS	PAS		1
	端子		1
	端子		1
	端子		1

株式会社 横須賀 満夫 建築設計事務所 一級建築士登録第48474号 横須賀 満夫	図面番号 0679	工事名称 明野町立明野幼稚園大規模改修工事	No. E-2
	設計年月日 2014.10	図面名称 キュービクル結線図	



1階平面図 1:200

一級建築士事務所
 株式会社 横須賀満夫建築設計事務所
 一級建築士登録第46474号 横須賀満夫



縮尺 1:200
 設計年月日

工事名称 明野町立明野幼稚園大規模改修工事
 図面名称 1階弱電設備配線図

No. E-9

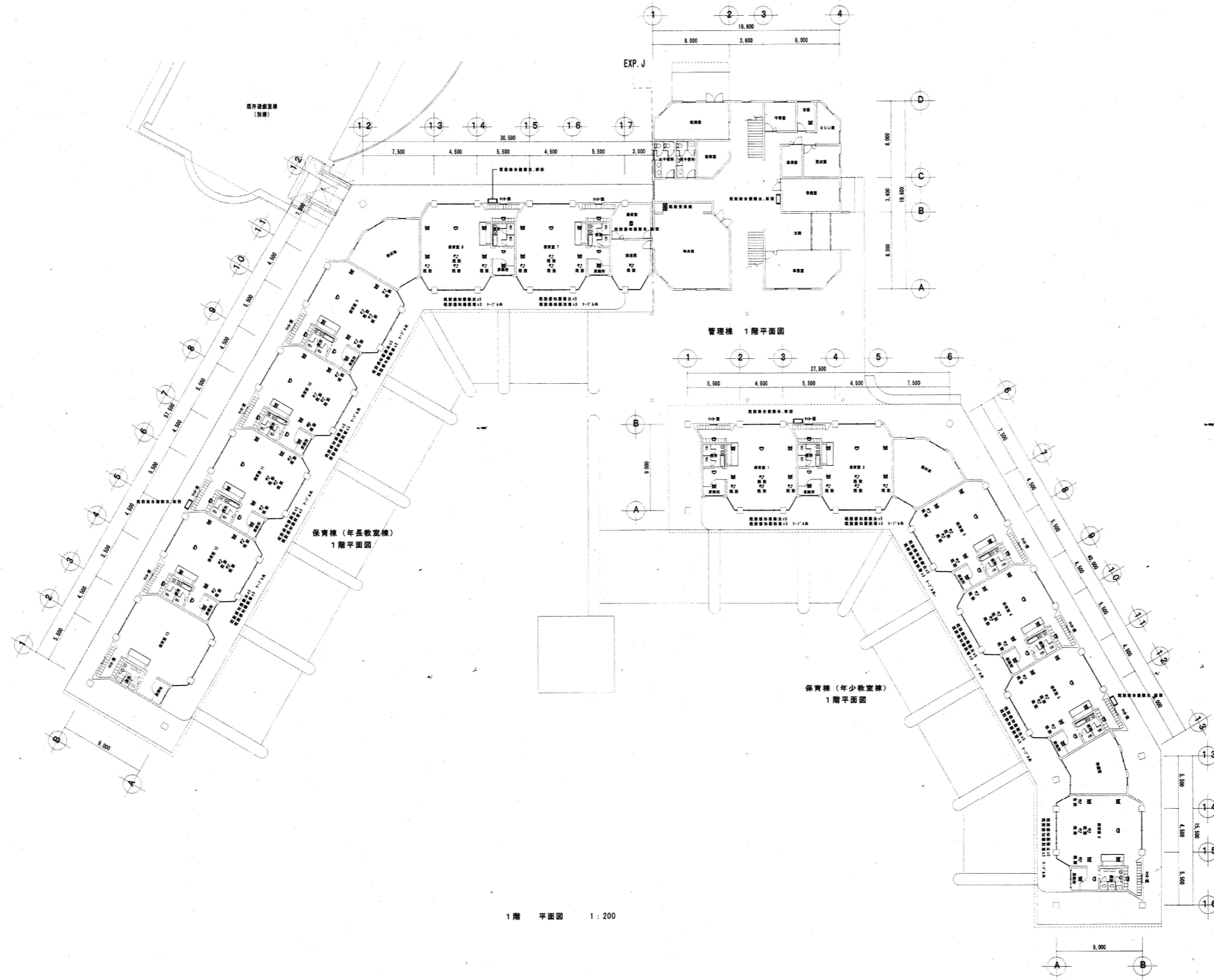
トヨタ建築設計事務所
 茨城県筑西市村田697-64 (TEL) 0296-52-2749
 (FAX) 0296-52-5958

一級建築士事務所
 茨城県 A 第0679号
 豊田常雄 登録 第132574号

縮尺 1:500
 設計年月日

工事名称 筑西市立明野幼稚園施設解体工事
 図面名称 弱電設備図 参考図

No. 85. E-9



1階 平面図 1:200

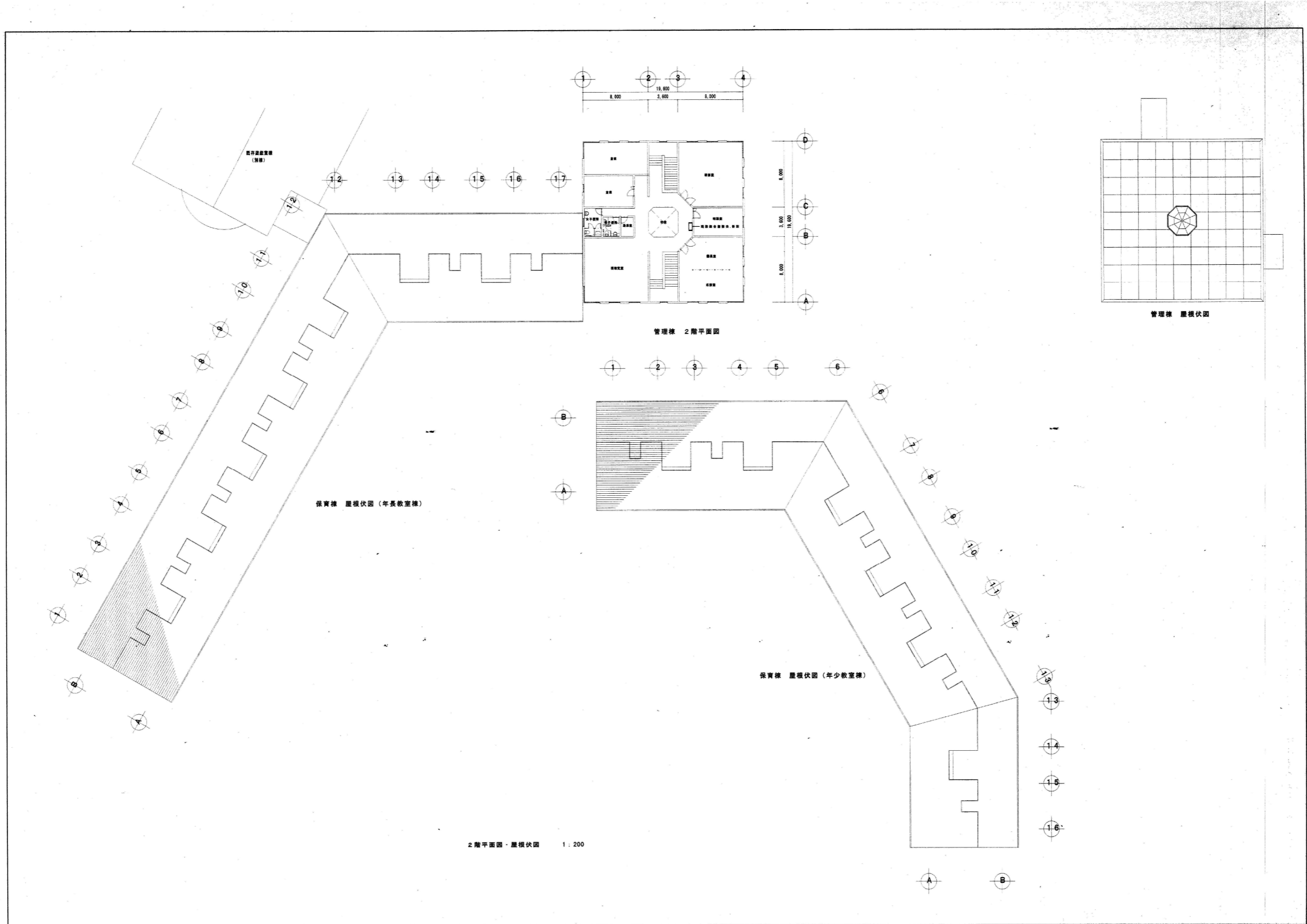
株式会社 横須賀満夫建築設計事務所 一級建築士登録第45474号 横須賀満夫	縮尺 1:200 設計年月日	工事名称 明野町立明野幼稚園大規模改修工事 図面名称 1階自動火災報知設備配線図	No. E-12
	縮尺 1:200 設計年月日	工事名称 明野町立明野幼稚園大規模改修工事 図面名称 1階自動火災報知設備配線図	

株式会社 横須賀満夫建築設計事務所 茨城県筑西市村田697-64 (TEL) 0296-52-2749 (FAX) 0296-52-5958
--

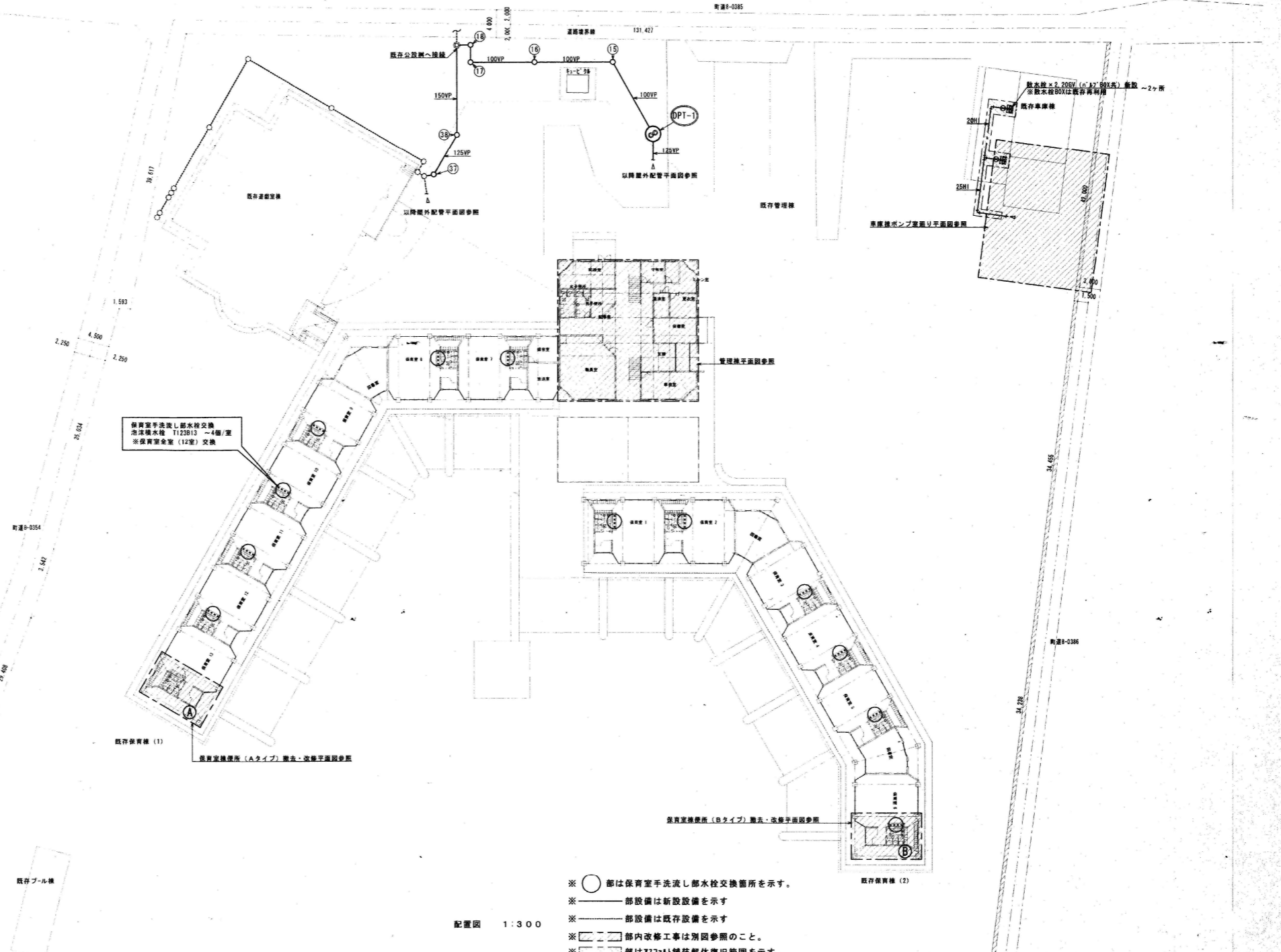
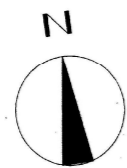
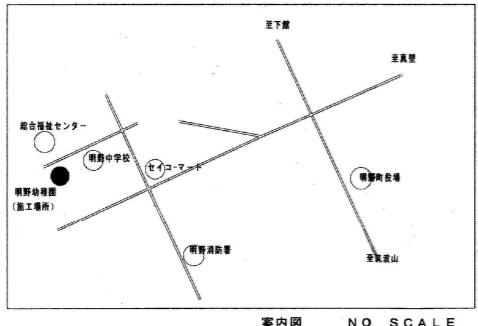
一級建築士事務所 豊田常雄 登録 第132574号

縮尺 1:500

工事名称 筑西市立明野幼稚園施設解体工事 図面名称 1階自動火災報知設備図 参考図
--



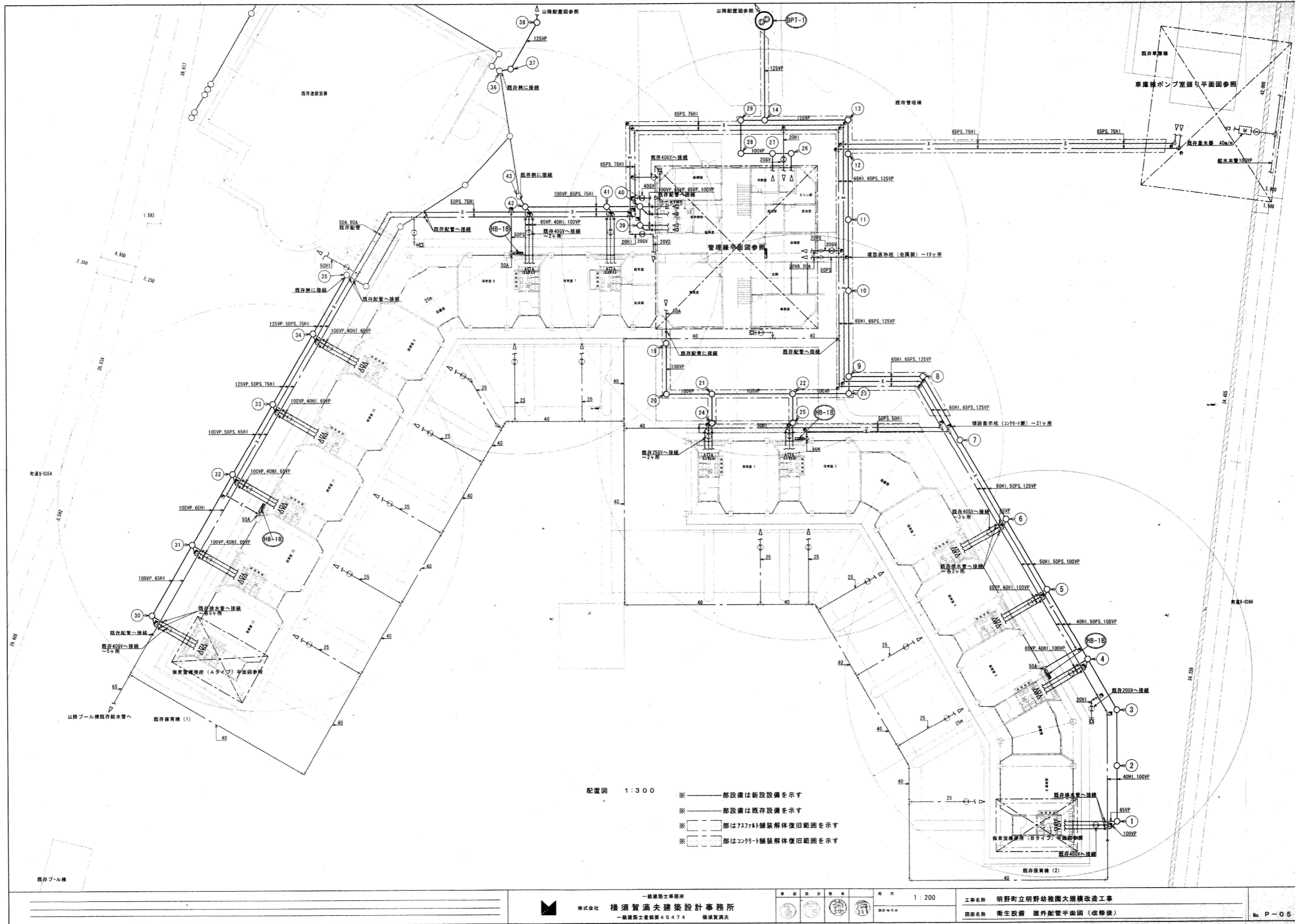
株式会社 横須賀満夫建築設計事務所 <small>一級建築士登録第45474号 横須賀満夫</small>	縮尺 1:200 設計年月日	工事名称 明野町立明野幼稚園大規模改修工事 図面名称 2階自動火災報知設備配線図	No. E-13
	一級建築士事務所 トヨタ建築設計事務所 <small>茨城県筑西市村田697-64 (TEL) 0296-52-2749 (FAX) 0296-52-5958</small>	縮尺 1:500 設計年月日	

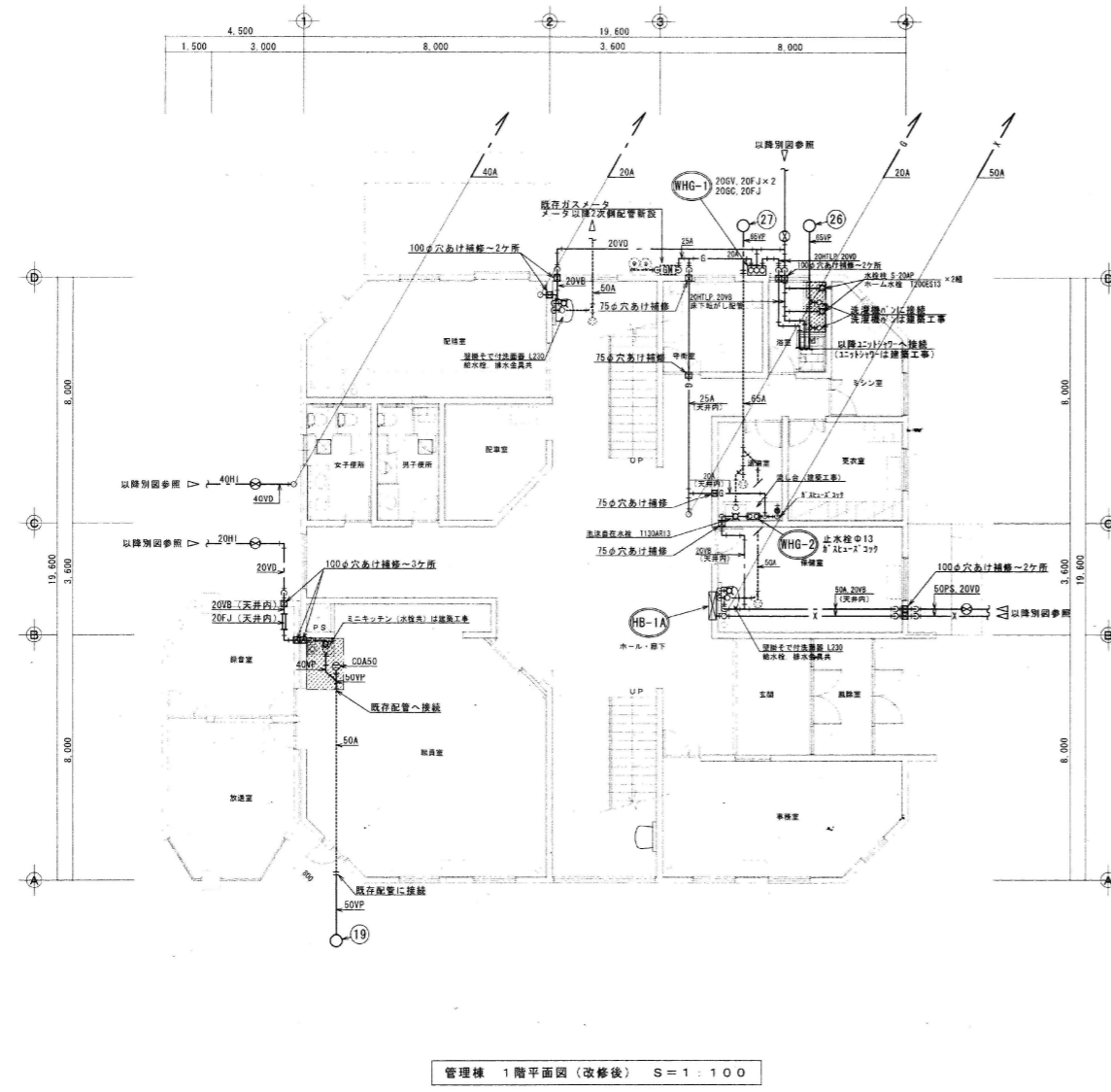


配置図 1:300

- ※ ○部は保育室手洗流し部水栓交換箇所を示す。
- ※ —部設備は新設設備を示す
- ※ - -部設備は既存設備を示す
- ※ 斜線部内改修工事は別図参照のこと。
- ※ 点線部は7x7トラス解体後復旧範囲を示す。

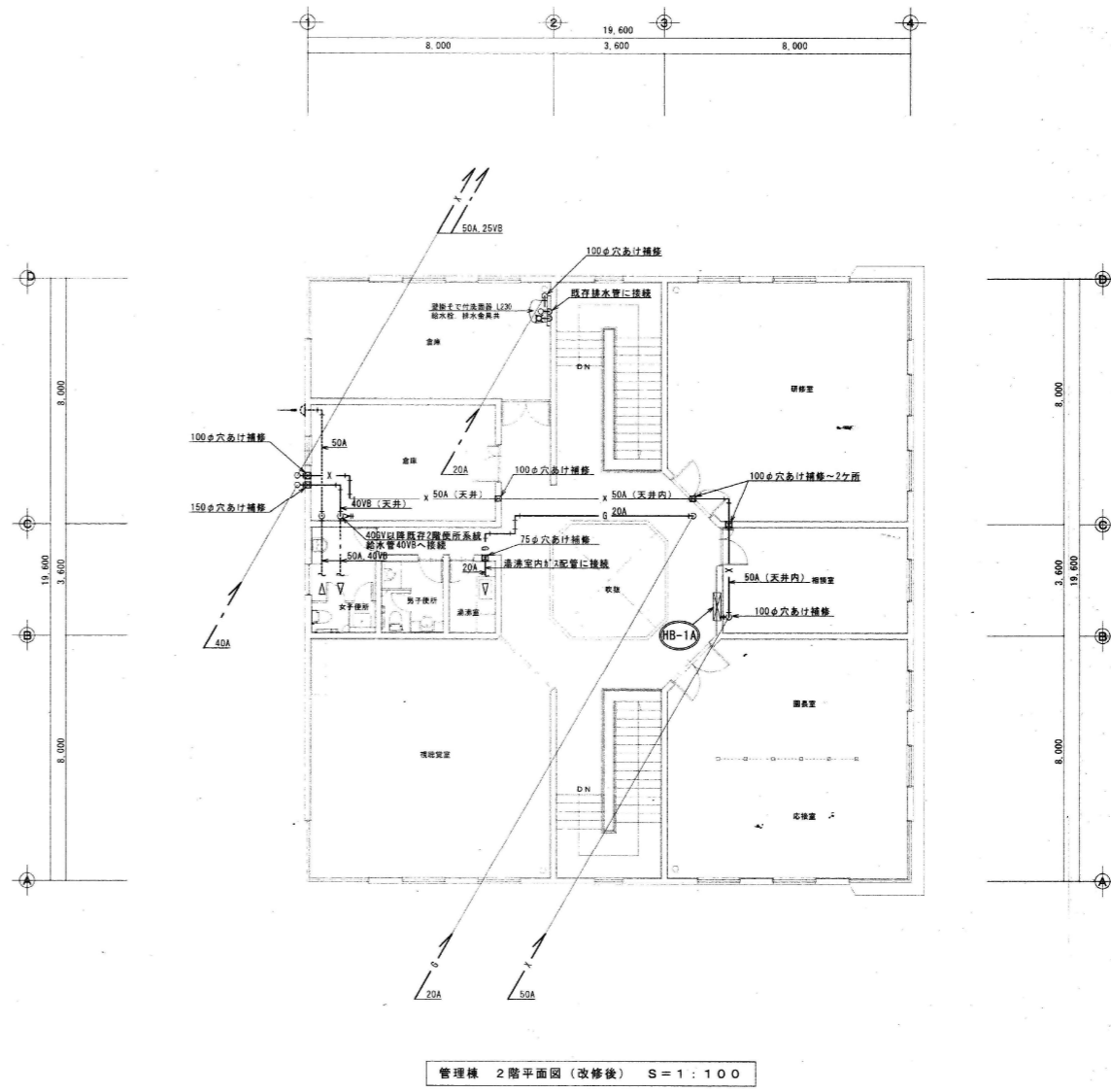
株式会社 横須賀満大建築設計事務所 一級建築士登録第45474号 横須賀満夫	1:300 設計年月日	工事名称 明野町立明野幼稚園大規模改造工事	No. P-01
		図面名称 衛生設備配置図・案内図	





管理棟 1階平面図 (改修後) S=1:100

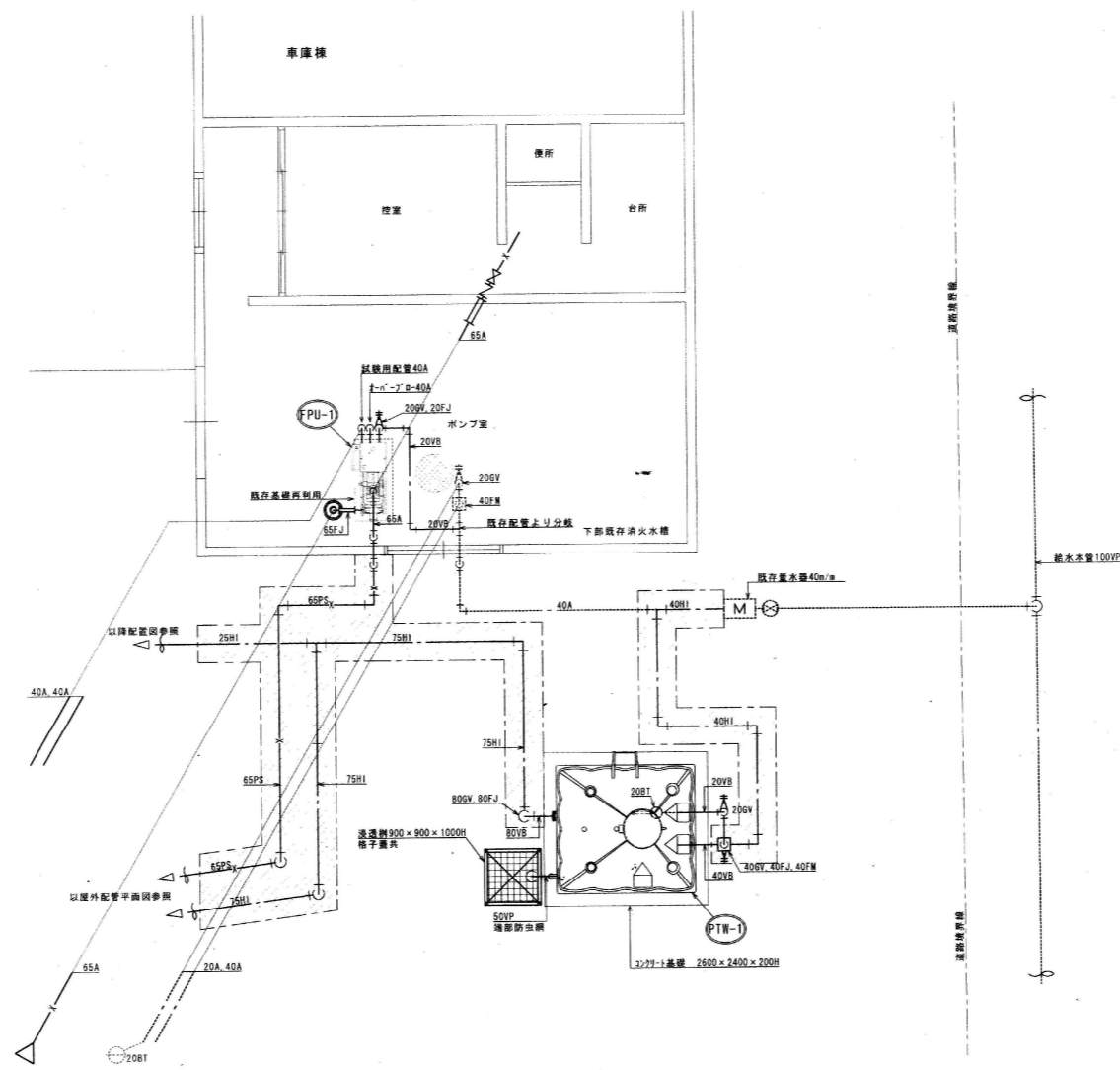
※図示突線部は新設設備とし、点線部は既存設備を示す。
 ※改修に伴う壁・床の解体復旧は本工事とする。
 ※改修後の壁・天井・床の仕上げ工事は建築工事とする。
 ※印部は床の解体復旧範囲を示す。
 ※壁穴あけ (ケイブドカット) 部において、予めレントゲン調査を行うこと。



管理棟 2階平面図 (改修後) S=1:100


※図示突線部は新設設備とし、点線部は既存設備を示す。
 ※改修に伴う壁・床の解体復旧は本工事とする。
 ※改修後の壁・天井・床の仕上げ工事は建築工事とする。
 ※壁穴あけ (ケイブドカット) 部において、予めレントゲン調査を行うこと。

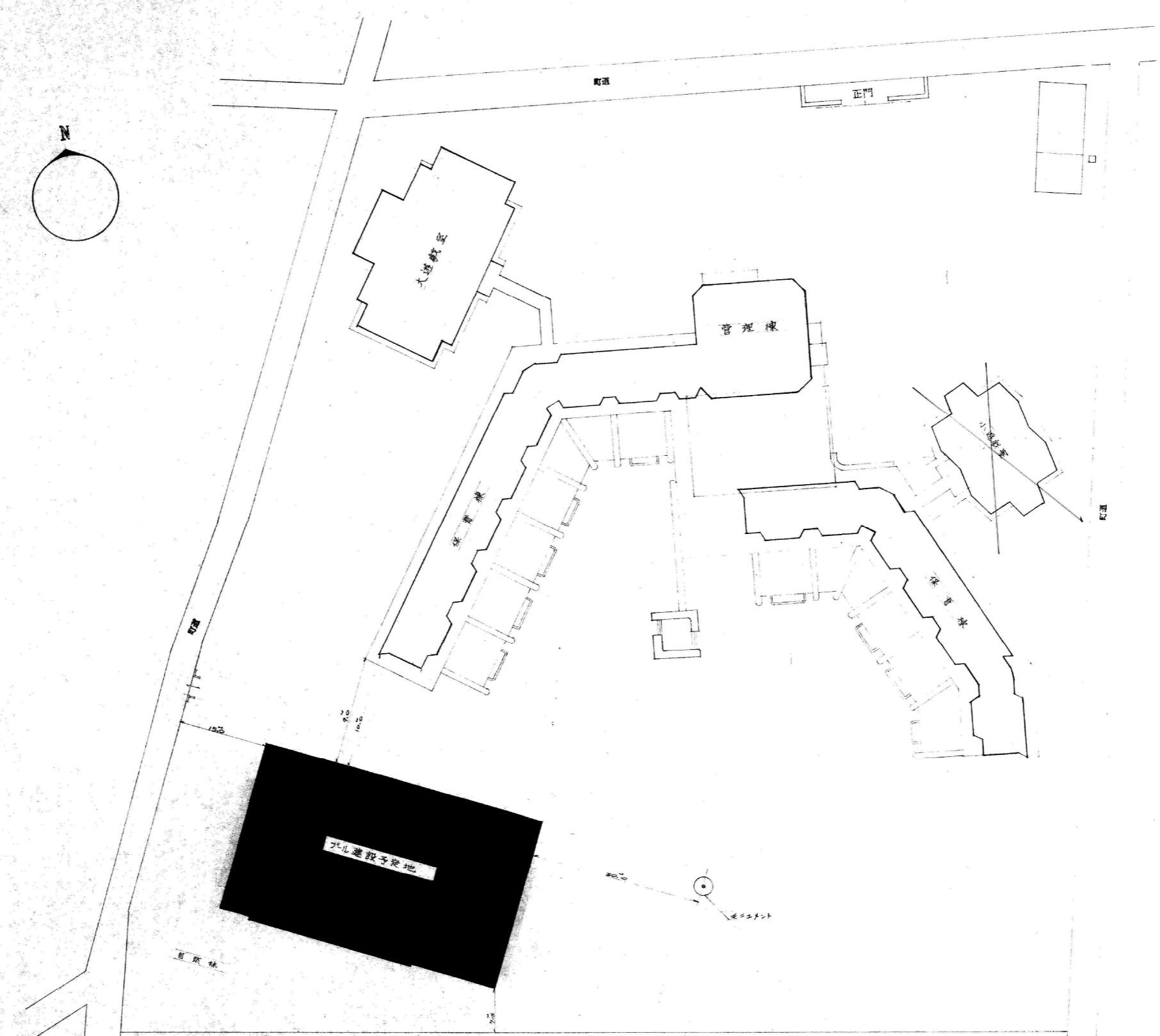
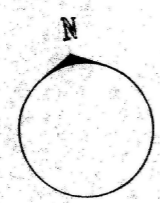
株式会社 横須賀満夫建築設計事務所 一級建築士登録第45474号 横須賀満夫	1:100	工事名称 明野町立明野幼稚園大規模改修工事 図面名称 衛生設備 管理棟1・2階平面図 (改修後)	No. P-07
	一級建築士事務所 豊田常雄 登録 第132574号	図面名称 衛生設備 管理棟1・2階平面図 (改修後)	



車庫標ポンプ室廻り平面詳細図 (改修後) S=1:50

※図示実線部は新設設備とし、点線部は既存設備を示す。
 ※部は7x77A舗装解体復旧範囲を示す。

 株式会社 横須賀満夫建築設計事務所 一級建築士登録第45474号 横須賀満夫	縮尺 1:50 設計年月日	工事名称 明野町立明野幼稚園大規模改修工事 図面名称 衛生設備 車庫標ポンプ室廻り平面詳細図 (改修後)	No. P-11
	一級建築士事務所 株式会社 トヨタ建築設計事務所 茨城県筑西市村田697-64 (TEL) 0296-52-2749 (FAX) 0296-52-5958	一級建築士事務所 茨城県 A 第0679号 豊田常雄 登録 第132574号	工事名称 筑西市立明野幼稚園施設解体工事 図面名称 車庫標ポンプ室廻り 平面図 参考図



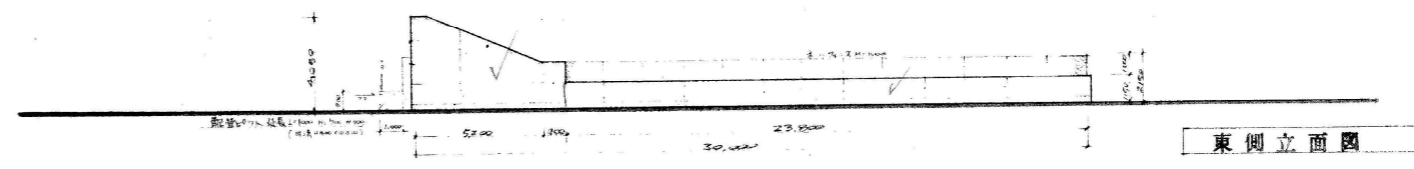
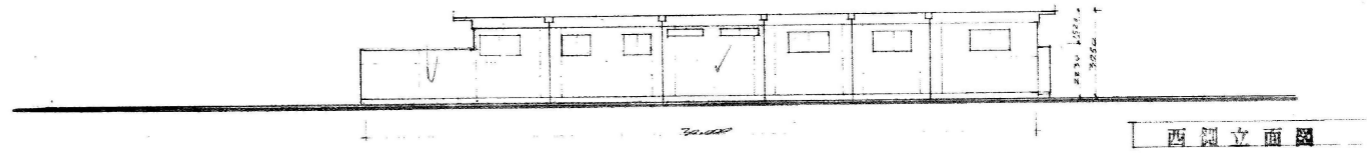
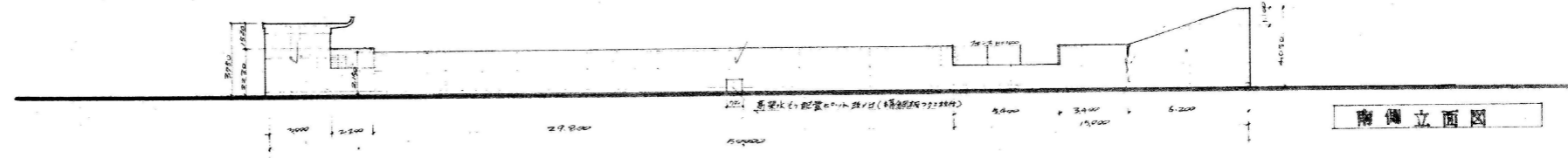
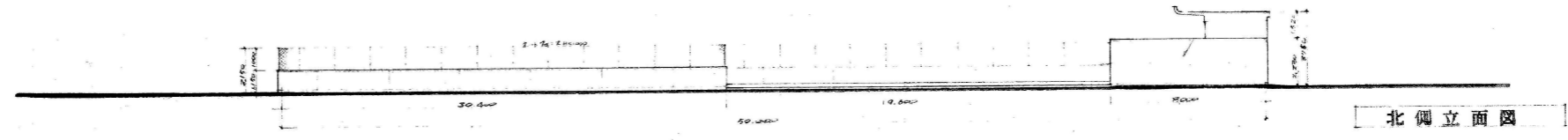
工事名	明野町立明野幼稚園 フェリス 新築工事設計図	NO	1	承認	照査	設計	製図	表示
図名	配置図	S	1:500	成田建築設計事務所 登録CAJ362号 茨城県筑西市明野町大字赤浜678番地 一級建築士登録第65333号 成田勇巳				

トヨタ建築設計事務所
茨城県筑西市村田697-64 (TEL) 0296-52-2749
(FAX) 0296-52-5958

一級建築士事務所
茨城県 A 第0679号
豊田常雄 登録 第132574号

縮尺 1:500
設計年月日

工事名称 筑西市立明野幼稚園施設解体工事
図面名称 配置図 参考図



工事名	NO	東側立面図	設計	成田	表序
明野町立明野幼稚園プール新築工事設計図	2				
図名	5	成田建築設計事務所 登録(A)362号			
立面図	縮尺 1/100	茨城県筑西市明野町大字赤坂678番地			
		一級建築士登録第65333号 成田勇己			

トヨタ建築設計事務所
 茨城県筑西市村田697-64 (TEL) 0296-52-2749
 (FAX) 0296-52-5958

一級建築士事務所
 茨城県 A 第0679号
 豊田常雄 登録 第132574号

縮尺 1:500
 図面名称

工事名称 筑西市立明野幼稚園施設解体工事
 図面名称 立面図 参考図