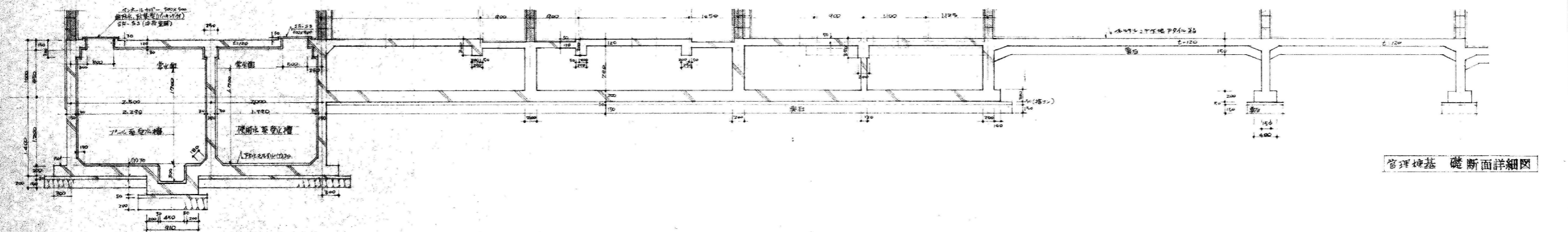
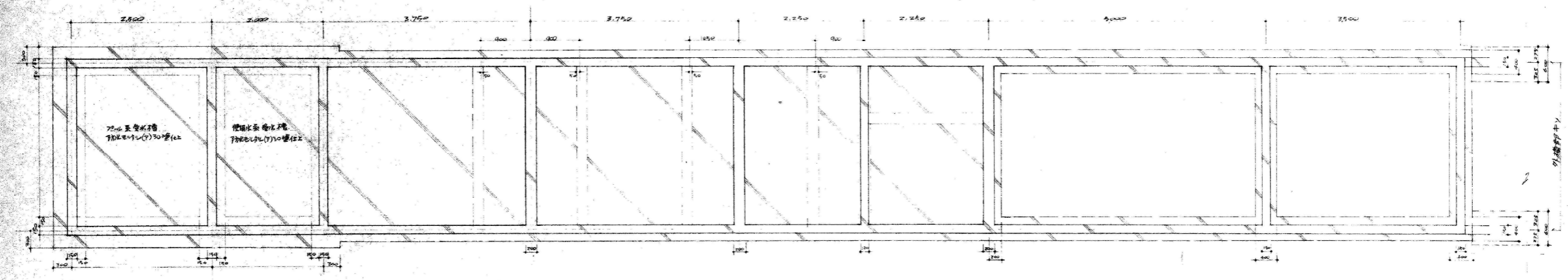


管理棟平面詳細図



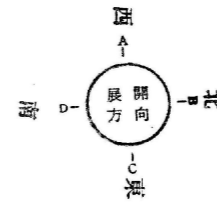
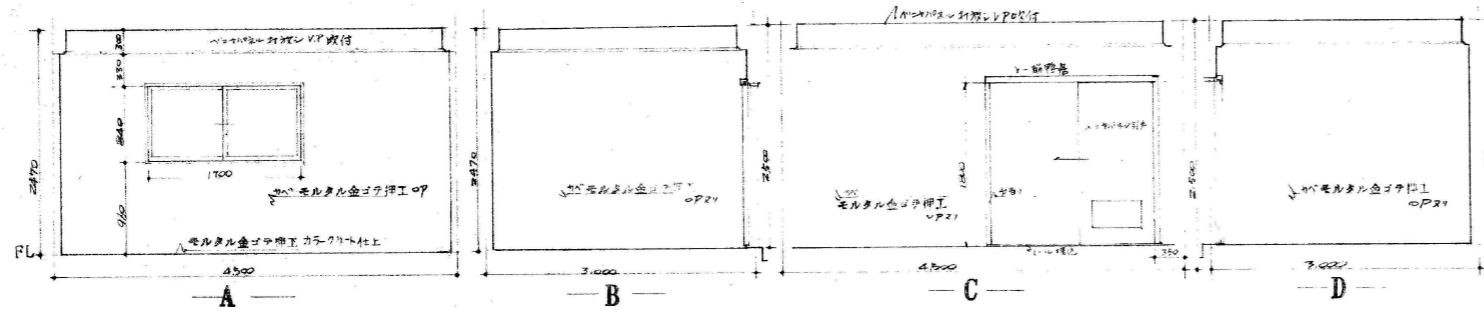
管理棟基礎断面詳細図



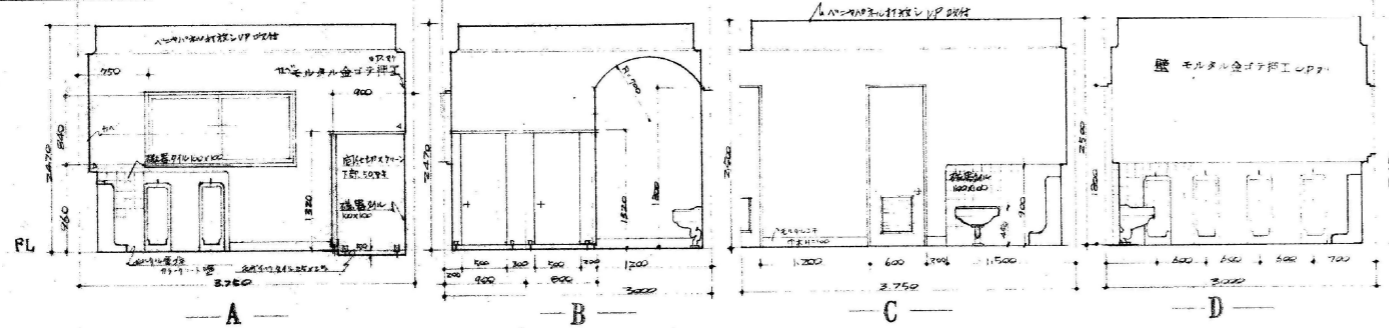
管理棟基礎伏図

| | | |
|--------------------------------|-----------|---|
| 工名 明野町立明野幼稚園プール新築工事設計図 | NO 202 | 承認 無 設計 成田勇巳 |
| 図名 平面詳細図 基礎伏図 管理棟基礎断面詳細図 | S 1/50 | 成田建築設計事務所 登録(A)362号 茨城県建設地野町大字赤坂678番地 一級建築士登録第65338号 成田勇巳 |

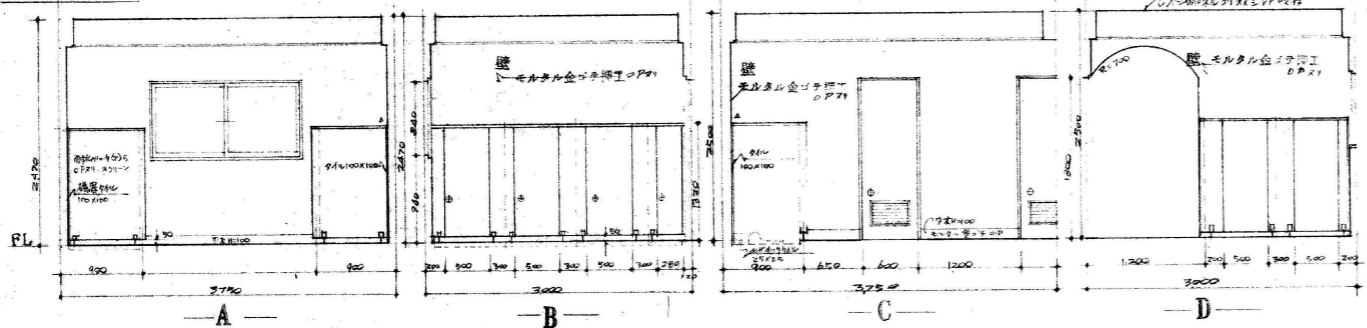
機械室展開図



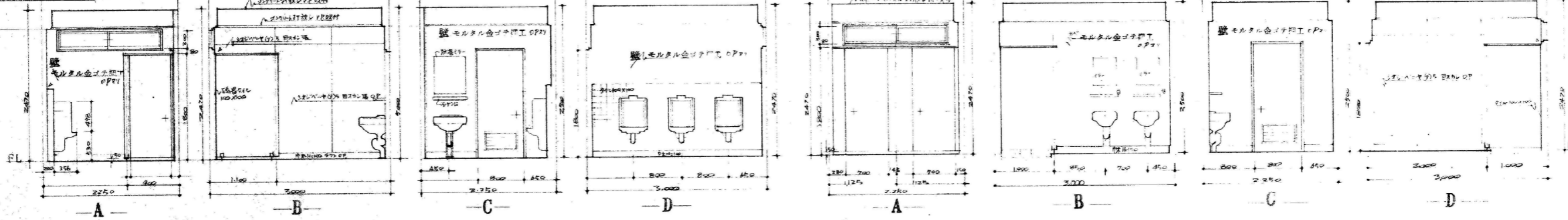
園児用便所(男)展開図



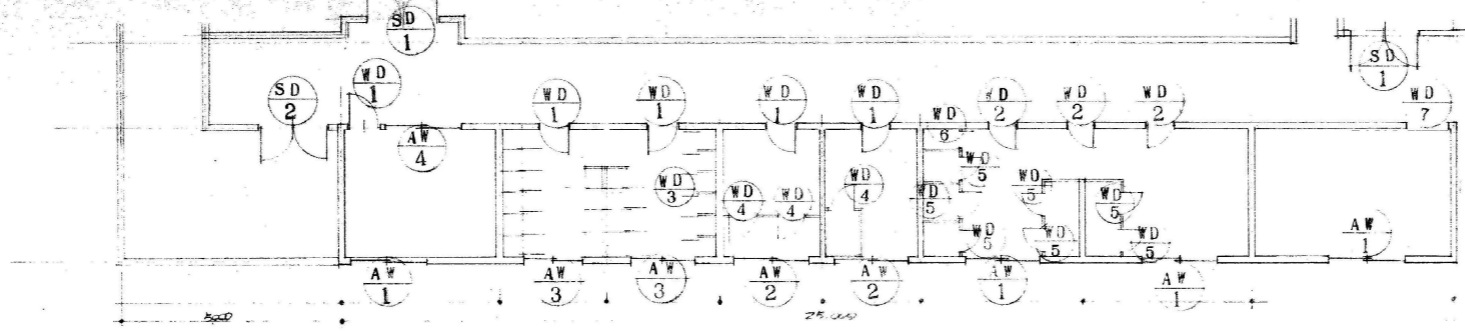
園児用便所(女)展開図



職員用便所(男)(女)展開図



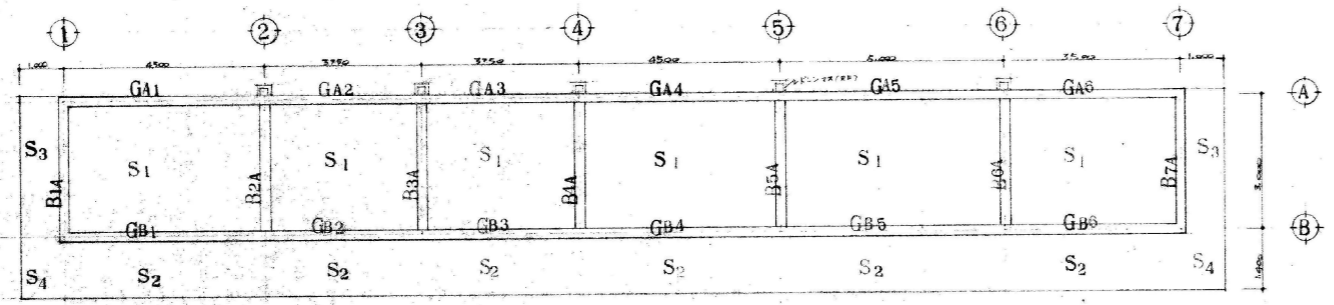
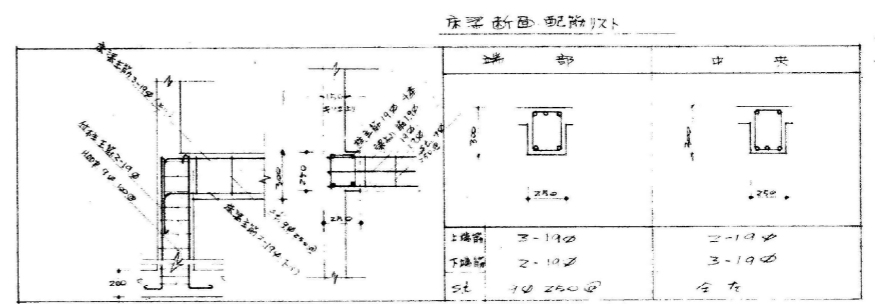
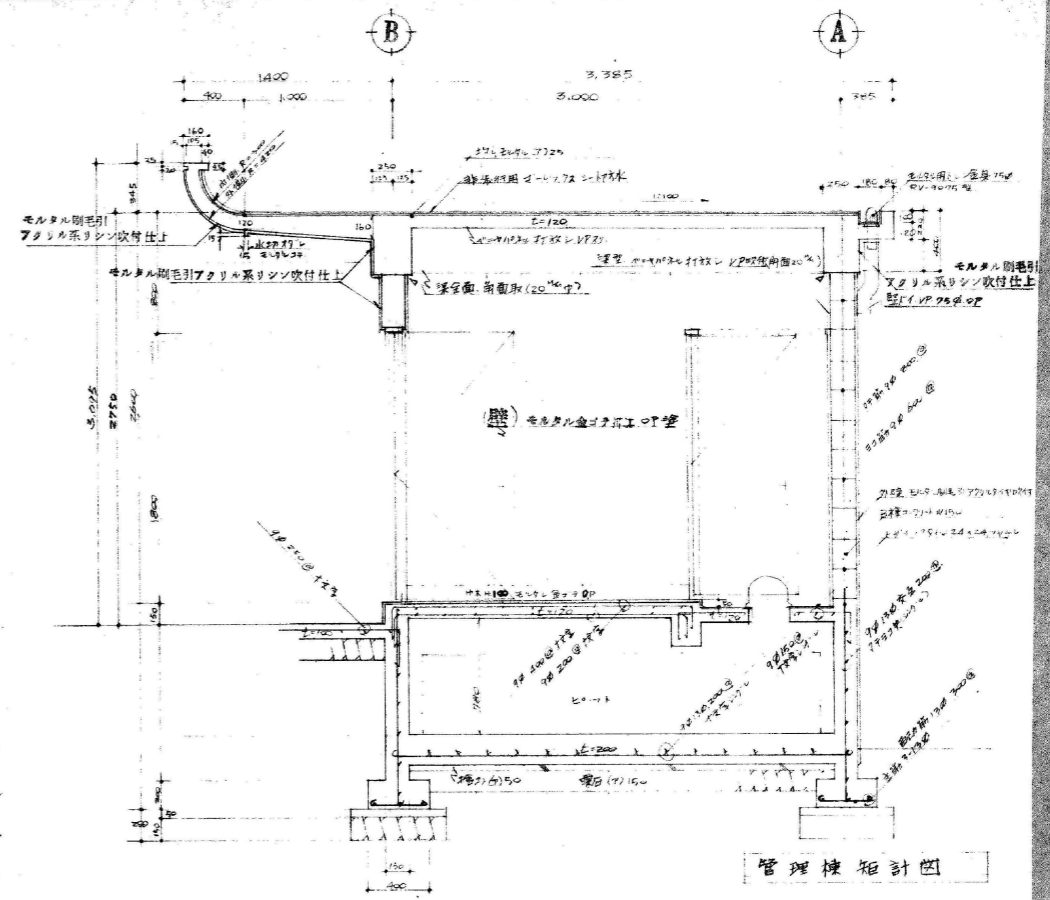
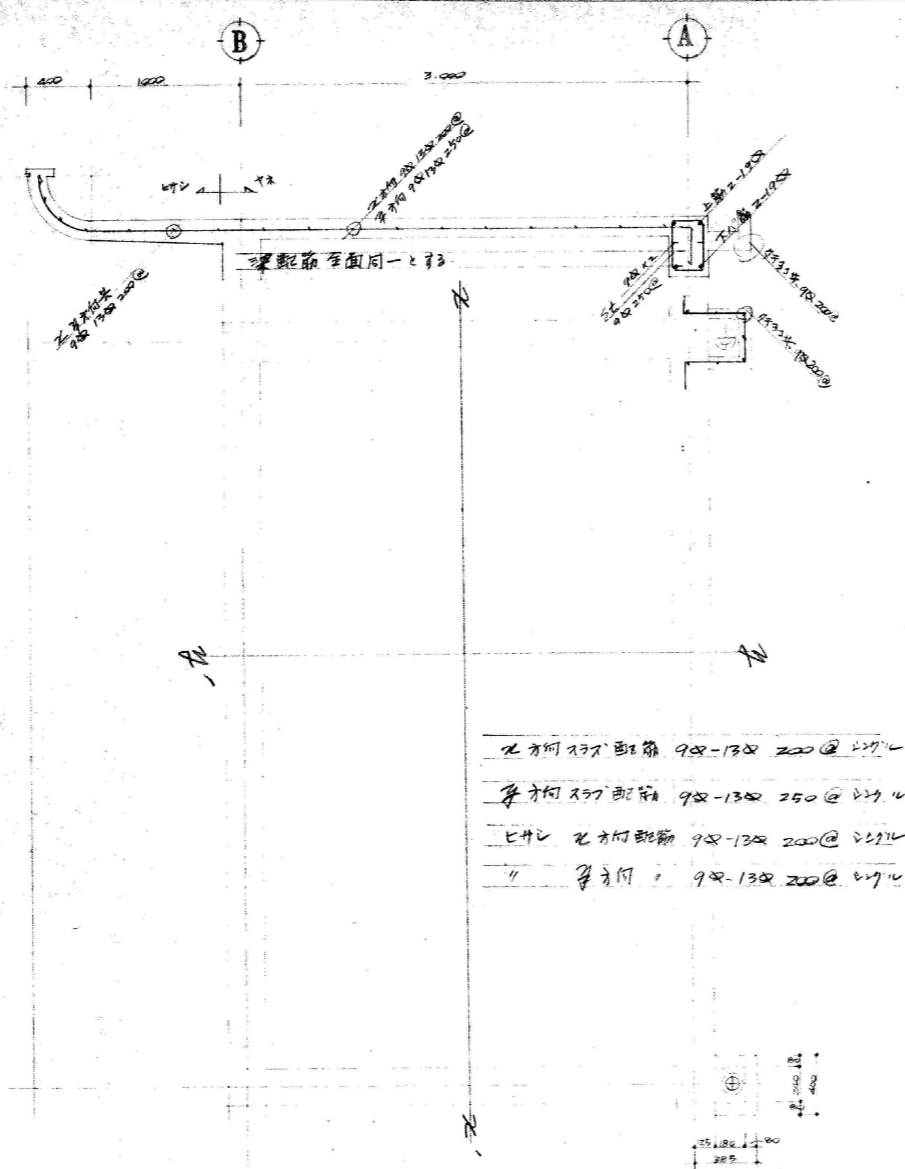
| | | |
|--------------------------------------|----------------------|--|
| 工事名 明野町立明野幼稚園プール新築工事設計図 図名 展開図 | NO 203 S 50 | 承認 無 成田建築設計事務所 登録(A)362号 茨城県真壁郡明野町大字赤浜678番地 一級建築士登録第65334号 成田 誠 |
|--------------------------------------|----------------------|--|



キープラン 縮尺 1/100

| | | | | | | | |
|------|--------------------|-----------------|--------------------|--------------------|-------------------|------------------|------------------|
| 名称位置 | 園児用便所、機材室、監視室 | 職員便所 | 職員更衣室 | 監視室 | 監視室、職員更衣室、職員便所 | 園児用便所 | 職員更衣室、机材室、監視室 |
| 個数 | 4 | 2 | 2 | 1 | 5 | 3 | 4 |
| ガラス | 3層 スリガラス | 3層 スリ | 3層 スリ | 3層 1-1 | 5層 (取付位置は2、両面側付) | 3層 (取付位置は2、両面側付) | 4層 (取付位置は2、両面側付) |
| 塗装 | クレセント | クレセント | クレセント | クレセント | OP 21 (両面) | OP 21 (両面) | OP 21 (両面) |
| 金物 | アルミサッシ 引違イデ | 同左 | 同左 | 同左 | * OP 21付 (引違イデ付) | * OP 21付 (引違イデ付) | * OP 21付 (引違イデ付) |
| 備考 | | | | | | | |
| 窓図 | | | | | | | |
| 名称位置 | 職員便所 | 園児用便所 | 園児用便所 (機材室入) | 機材室 | 70-1A11 N.20 N023 | 70-1A11 N.03 | 70-1A11 N.03 |
| 個数 | 3 (外観右取付2、左取付1) | 7 (外観右取付5、左取付2) | 1 (外観右取付) | 1 | 2 | 1 | 1 |
| ガラス | | | | | OP 21 | OP 21 | OP 21 |
| 塗装 | OP 21 (両面) | OP 21 (両面) | OP 21 (両面) | OP 21 (両面側付) | OP 21 | OP 21 | OP 21 |
| 金物 | トリ手、引違イデ付 (取付位置は2) | 同左 | トリ手、引違イデ付 (取付位置は2) | トリ手、引違イデ付 (取付位置は2) | 引違イデ付 | 引違イデ付 | 引違イデ付 |
| 備考 | 耐水A (引違イデ付) 両面側付 | 同左 | 同左 | 本館A (引違イデ付) | | | |
| 窓図 | | | | | | | |

工事名 明野町立明野幼稚園ブルー新築工事設計図
 図名 建築具詳細図 キープラン
 NO. 204
 設計者 茨城県設計事務所
 設計者 茨城県設計事務所 代表 A 1362号
 設計者 茨城県設計事務所 代表 A 1362号
 設計者 茨城県設計事務所 代表 A 1362号



管理棟梁断面図
1:100

| | | |
|---|---------------------------------------|---|
| 工事 明野町立明野幼稚園プール新築工事設計図 図名 管理棟矩計図 配筋詳細図 | NO 206 S 1:750 1:1000 | 成田建設設計事務所 成田建設設計事務所 茨城県CA1962号 茨城県真壁郡明野町 字明野178番地 一般建築士登録第6033号 成田勇也 |
|---|---------------------------------------|---|

特記仕様書

第 1 章 一般事項

本工事は茨城県立明野幼稚園新築に伴う給排水衛生設備施設工事である。
本特記仕様書は図面建設機械設備標準仕様書、準拠監督作業の指示に従って完全施工する。
この図面仕様書に記載の事項は、現場工事の進捗状況に応じて変更される場合がある。

法令制則等適用

本工事の法令制則等については、法令に準拠し、必要に応じて関係法令を遵守する。また、関係法令の改正等により、本工事の進捗状況に応じて変更される場合がある。

仕様

工事施工に際しては、図面に記載の仕様を厳格に遵守する。また、関係法令の改正等により、本工事の進捗状況に応じて変更される場合がある。

軽微な変更

本工事の現場において、図面に記載の仕様と異なる箇所が生じた場合は、関係法令の改正等により、本工事の進捗状況に応じて変更される場合がある。

器具の配置

器具の配置は、図面に記載の仕様を厳格に遵守する。また、関係法令の改正等により、本工事の進捗状況に応じて変更される場合がある。

工程表

本工事の工程表は、関係法令の改正等により、本工事の進捗状況に応じて変更される場合がある。

提出図面

本工事の提出図面は、関係法令の改正等により、本工事の進捗状況に応じて変更される場合がある。

水圧試験

各配管配管中通過の時は、標準圧力より前配管完了後、保圧時間は、保圧圧力1.0MPaの圧力にて水圧試験を行う。また、関係法令の改正等により、本工事の進捗状況に応じて変更される場合がある。

施工後立会

本工事の施工後立会は、関係法令の改正等により、本工事の進捗状況に応じて変更される場合がある。

他工事との取合

本工事の他工事との取合は、関係法令の改正等により、本工事の進捗状況に応じて変更される場合がある。

建物の損傷修繕

本工事の建物への損傷修繕は、関係法令の改正等により、本工事の進捗状況に応じて変更される場合がある。

検査と試験

- (1) 本工事に使用する材料は、関係法令の改正等により、本工事の進捗状況に応じて変更される場合がある。
- (2) 工事完了後、関係法令の改正等により、本工事の進捗状況に応じて変更される場合がある。
- (3) 前記各号の検査と試験は、関係法令の改正等により、本工事の進捗状況に応じて変更される場合がある。

工事完了報告

工事完了後、関係法令の改正等により、本工事の進捗状況に応じて変更される場合がある。

第 2 章 工事範囲

本工事は下記内容の依り、現場で行われる。関係法令の改正等により、本工事の進捗状況に応じて変更される場合がある。

- 1) 給水設備工事 1式
- 2) 排水設備工事 1式
- 3) 衛生器具設備工事 1式
- 4) 70L浄化装置設備工事 1式

第 3 章 配管材料

- 給水管 — 硬質塩化ビニルパイプ鋼管
- 汚水管 — 硬質塩化ビニル管
- 排水管 — 硬質塩化ビニル管
- 70L循環水管 — 亜鉛メッキ鋼管
- 通気管 — ビニール
- 弁 — 市水道局指定JIS10%以下水栓以下JIS10%以下

第 4 章 防露塗料

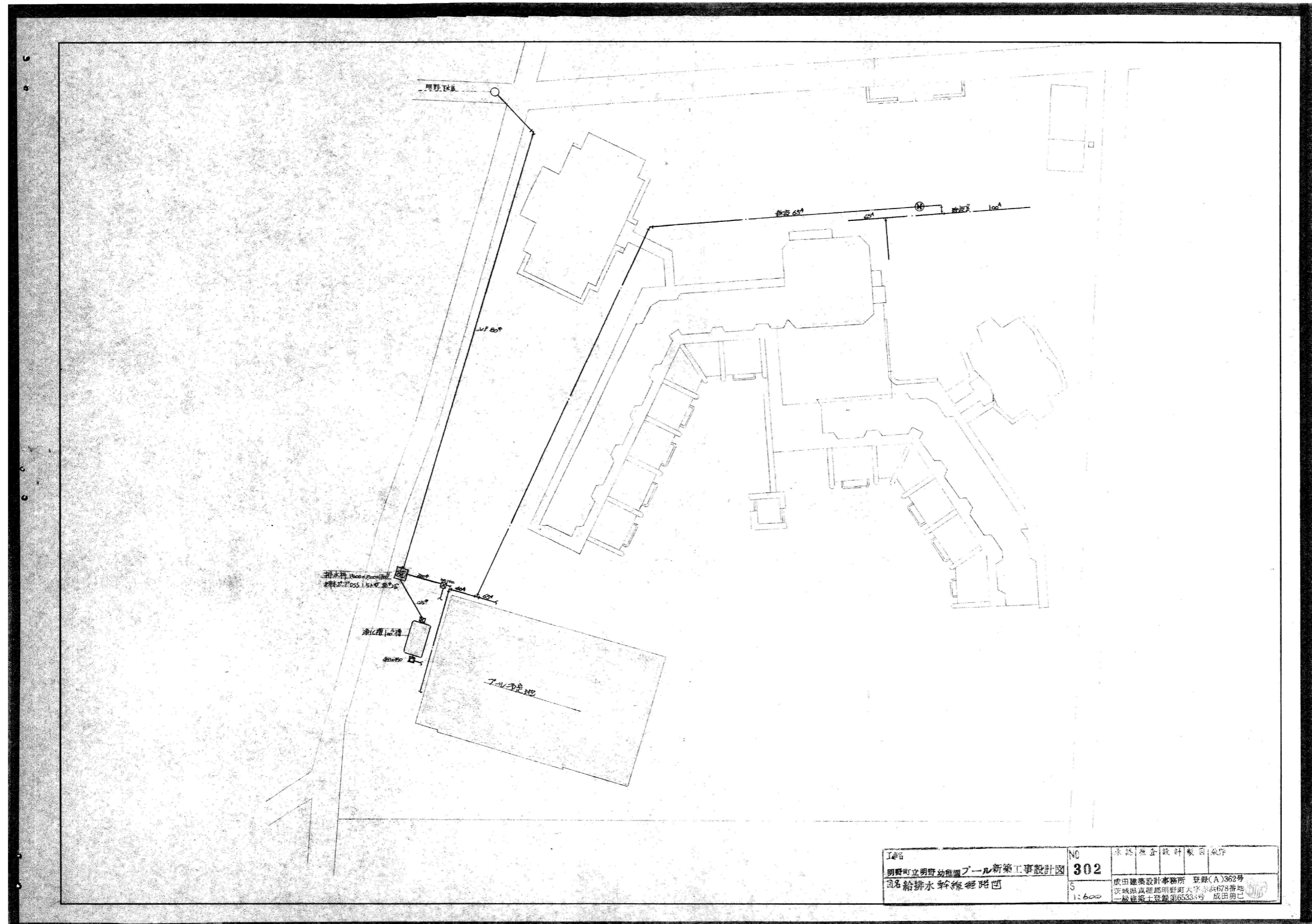
給水管 — 防露塗料は、関係法令の改正等により、本工事の進捗状況に応じて変更される場合がある。

第 5 章 X-カリウム

本工事に使用する材料は、関係法令の改正等により、本工事の進捗状況に応じて変更される場合がある。

| 品名 | 東洋 | 住友 | 伊藤 | 住友 | 伊藤 | 住友 |
|------------------|--------|--------|-------|----|----|----|
| 水栓 | 全上 | 全上 | 全上 | 全上 | 全上 | 全上 |
| 弁 | 東洋バルブ | 大和バルブ | 北沢工業 | | | |
| 亜鉛メッキ鋼管 | 日本鋼管 | 住友金属 | 高上三井 | | | |
| 全上継手 | 日本鋼管 | 住友金属 | 日本鋼管 | | | |
| 鉛 | 日本鉛管 | 住友鉛管 | 日本鋼管 | | | |
| 排水金具 | 伊藤鉄工 | 長谷川鉄工 | | | | |
| 硬質塩化ビニル | 清水化学 | 住友化学 | 三菱樹脂 | | | |
| 保蓋 | 内外アクリル | 日本アクリル | 伊藤化学 | | | |
| マンホールの塩化ビニルパイプ鋼管 | 伊藤鉄工 | 住友化学 | 長谷川鉄工 | | | |
| 高圧メッキ | 住友金属 | 日本鋼管 | 清水化学 | | | |
| 給水ホース | 三菱樹脂 | 東洋日産 | 住友化学 | | | |
| 排水ホース | エバー | 住友化学 | | | | |
| 浄化槽 | 全上 | | | | | |
| 弁 | 聖田工業 | | | | | |
| 浄化槽 | 市販要 | | | | | |
| 浄化槽 | 佐藤日 | | | | | |

| | | | |
|-------|---------------------|--|-----|
| 工事名 | 明野町立明野幼稚園プール新築工事設計図 | NO | 301 |
| 図名 | 給排水衛生設備工事 | 表紙 | 設計 |
| 特記仕様書 | | 5 | |
| | | 成田建築設計事務所 登録(A)362号 茨城県茨城県明野町大字赤井678番地 一級建築士登録第65333号 成田勇巳 | |



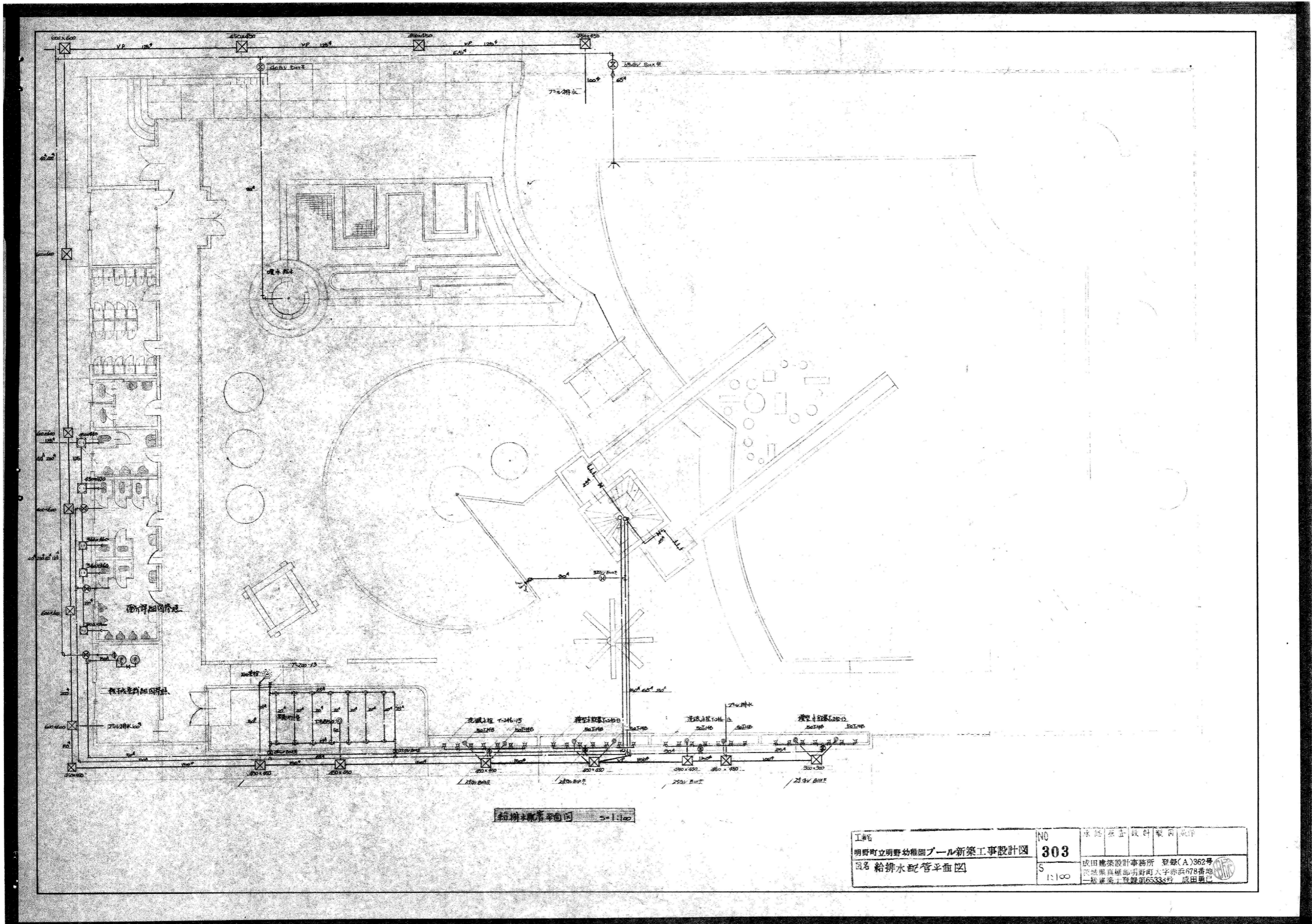
| | | | | |
|----|---------------------|----|-------|---|
| 工名 | 明野町立明野幼稚園プール新築工事設計図 | NO | 302 | 承認 無 査 設計 製 図 枚 数 |
| 図名 | 給排水幹線経路図 | S | 1:600 | 成田建築設計事務所 登録(A)362号 茨城県真壁郡明野町大字赤坂678番地 一級建築士登録第6533号 成田勇巳 |

トヨタ建築設計事務所
 茨城県筑西市村田697-64 (TEL) 0296-52-2749
 (FAX) 0296-52-5958

一級建築士事務所
 茨城県 A 第0679号
 豊田常雄 登録 第132574号

縮尺 1:500
 図面年月日

工事名称 筑西市立明野幼稚園施設解体工事
 図面名称 給排水幹線経路図 参考図



給排水配管平面図 5-1:100

| | | | |
|----------------------------|------------|---|--------------|
| 工事名 明野町立明野幼稚園プール新築工事設計図 | NO 303 | 承認者 成田 雄吉 | 設計者 成田 雄吉 |
| 図名 給排水配管平面図 | S 1:100 | 成田建築設計事務所 登録(A)362号 茨城県真壁郡明野町大字赤浜678番地 一級建築士登録第65334号 成田 雄吉 | |

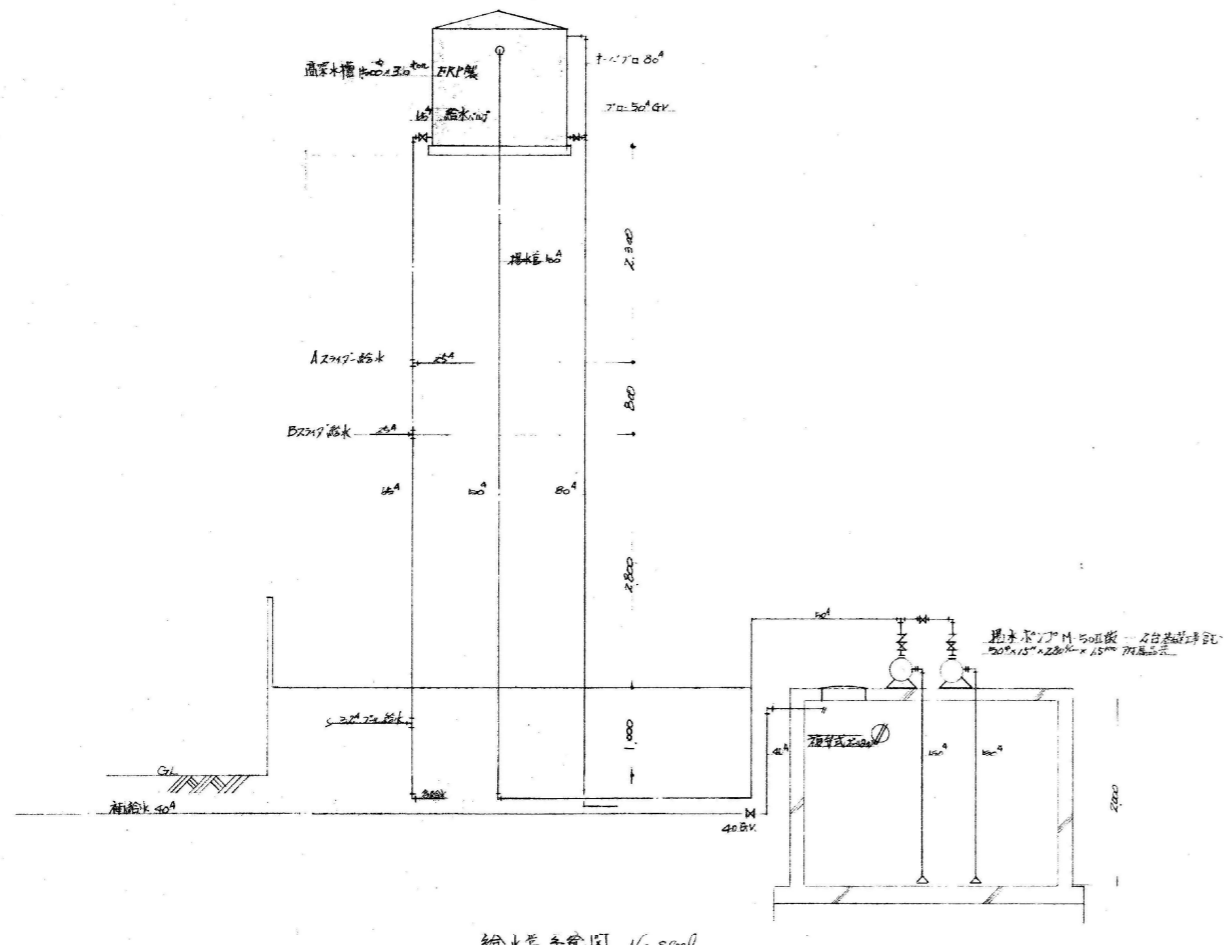
トヨタ建築設計事務所
茨城県筑西市村田697-64 (TEL) 0296-52-2749
(FAX) 0296-52-5958

一級建築士事務所
茨城県 A 第0679号
豊田常雄 登録 第132574号

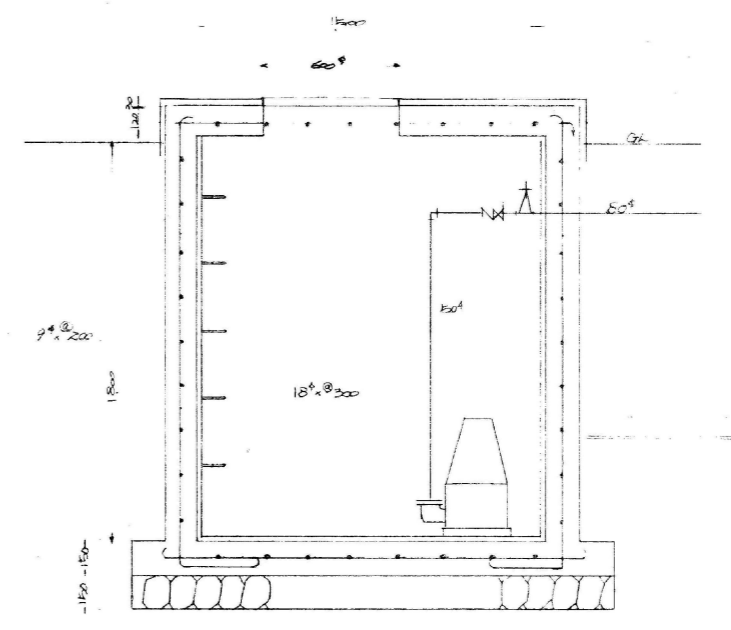
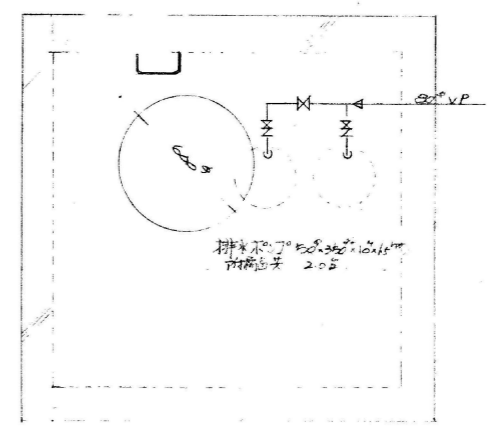
縮尺 1:500

工事名称 筑西市立明野幼稚園施設解体工事

図面名称 給排水配管平面図 参考図

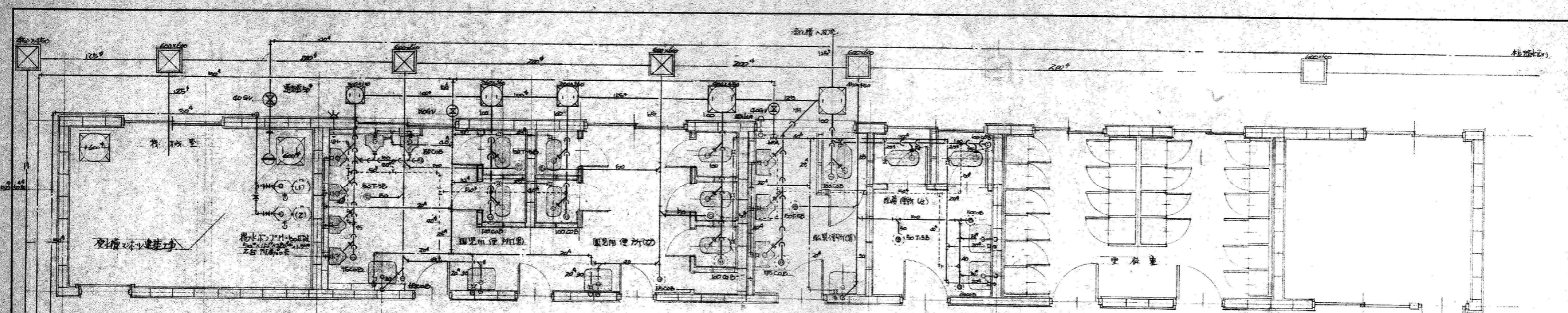


給水管系統図 No. 5000



排水樹平面詳細図 s-1/20

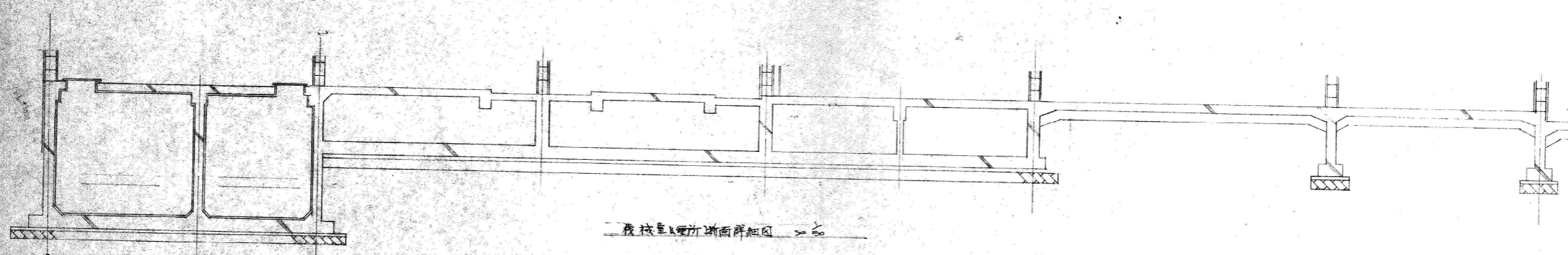
| | | |
|---------------------|------|---------------------|
| 工名 | NO | 承認/無査/設計/監理/製作 |
| 明野町立明野幼稚園プール新築工事設計図 | 306 | 成田建築設計事務所 登録(A)362号 |
| 図名 給水管系統図 | S | 茨城県真壁郡明野町大字赤坂678番地 |
| 排水樹詳細図 | 1/20 | 一級建築士登録第65334号 成田勇二 |



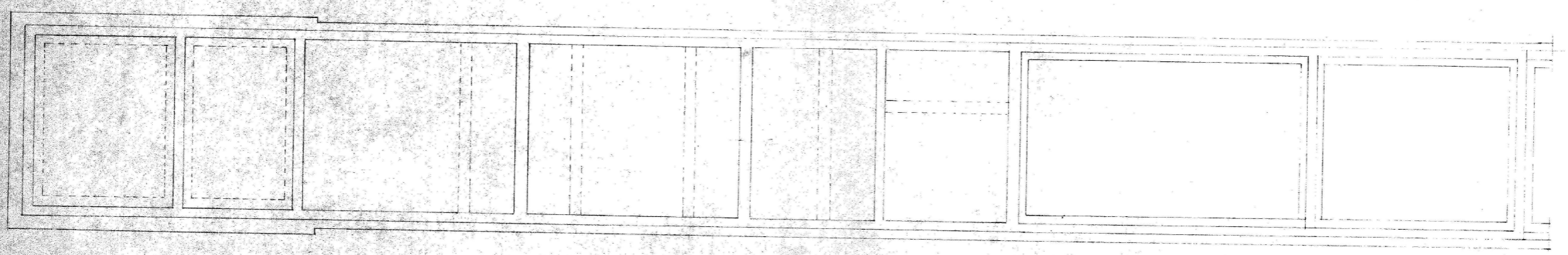
図見用便所器具
 大便器 C-103 洗面器具 2.5L
 洗面器 U-53
 洗面器 L-230D 洗面器 3.2

図見用器具
 大便器 C-75VF 洗面器具 3.2L
 洗面器 U-37
 洗面器 L-230D 洗面器 3.2

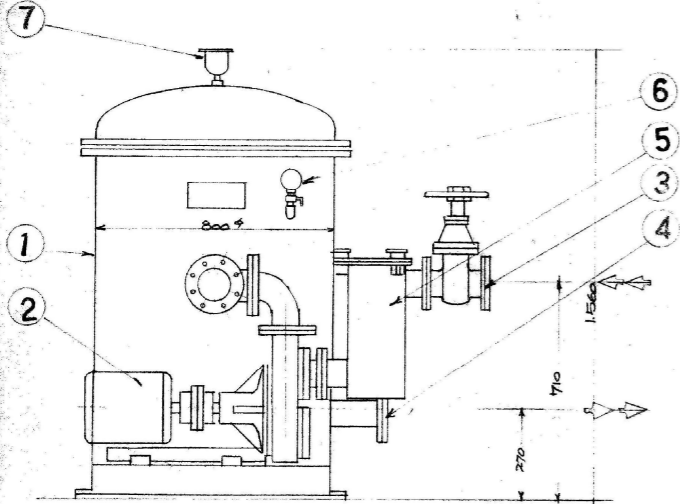
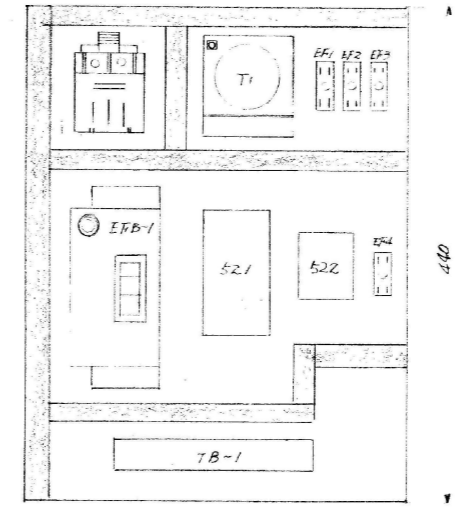
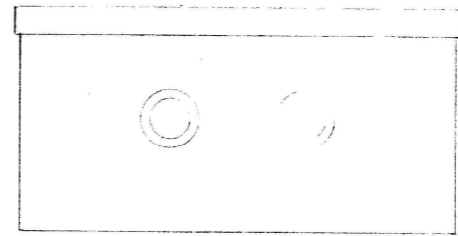
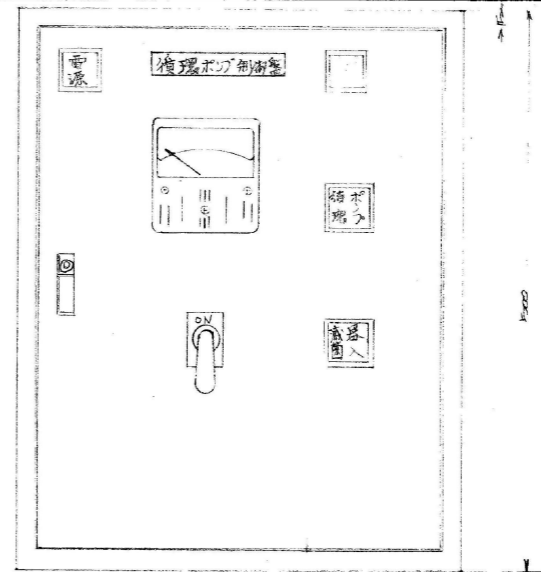
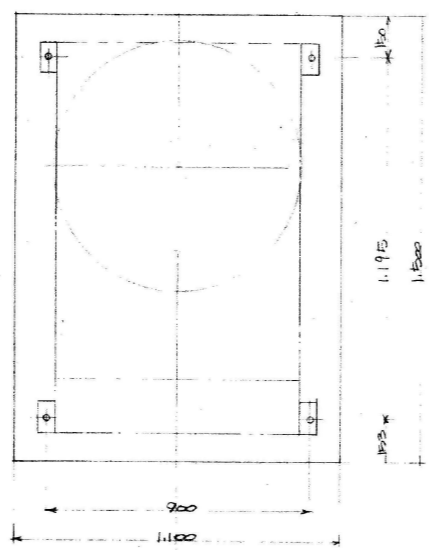
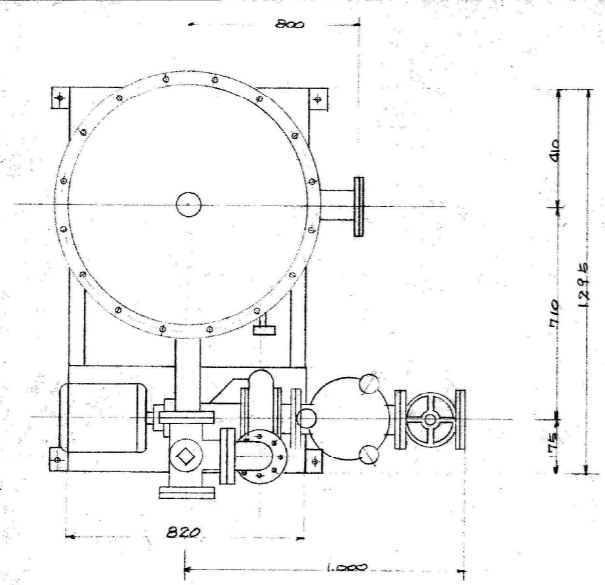
機械室及便所平面詳細図 2/50



機械室及便所断面詳細図 3/50



| | | |
|---------------------|-----|--|
| 工事名 | NO | 承認 無 設計 装 日 装 作 |
| 明野町立明野幼稚園プール新築工事設計図 | 307 | |
| 図名 機械室及便所平面詳細図 | S | 成田建築設計事務所 登録(A)362号 茨城県真壁郡明野町大字赤8678番地 一級建築士登録第65333号 成田勇巳 |
| | 50 | |



濾過機平面詳細図

| 番号 | 品名 | 仕様 |
|----|--------|----------------------------|
| 1 | 濾過機本体 | CF-60 |
| 2 | モーター | 3相 200V 55kW |
| 3 | スラスラフ | 100φ 25.5kgφ |
| 4 | 相フコジ | " |
| 5 | エアキック | " |
| 6 | 圧力計 | 41kg/cm ² x 75φ |
| 7 | 自動空気抜き | φD |

(中板) 循環浄化装置制御盤詳細図

ハ配線外入

| | | | | | |
|--|---------------------|------|-----|----|-------|
| 工事名 | 明野町立明野幼稚園プール新築工事設計図 | NO | 308 | 作成 | 成田 真生 |
| 図名 | 濾過機・循環ポンプ制御盤詳細図 | 図面番号 | S | 設計 | 成田 真生 |
| 成田建築設計事務所 登録(A)362号 茨城県真壁郡明野町大字本島678番地 一級建築士登録第0533号 | | 参考図 | | | |