

148 市職員数

【筑西市】

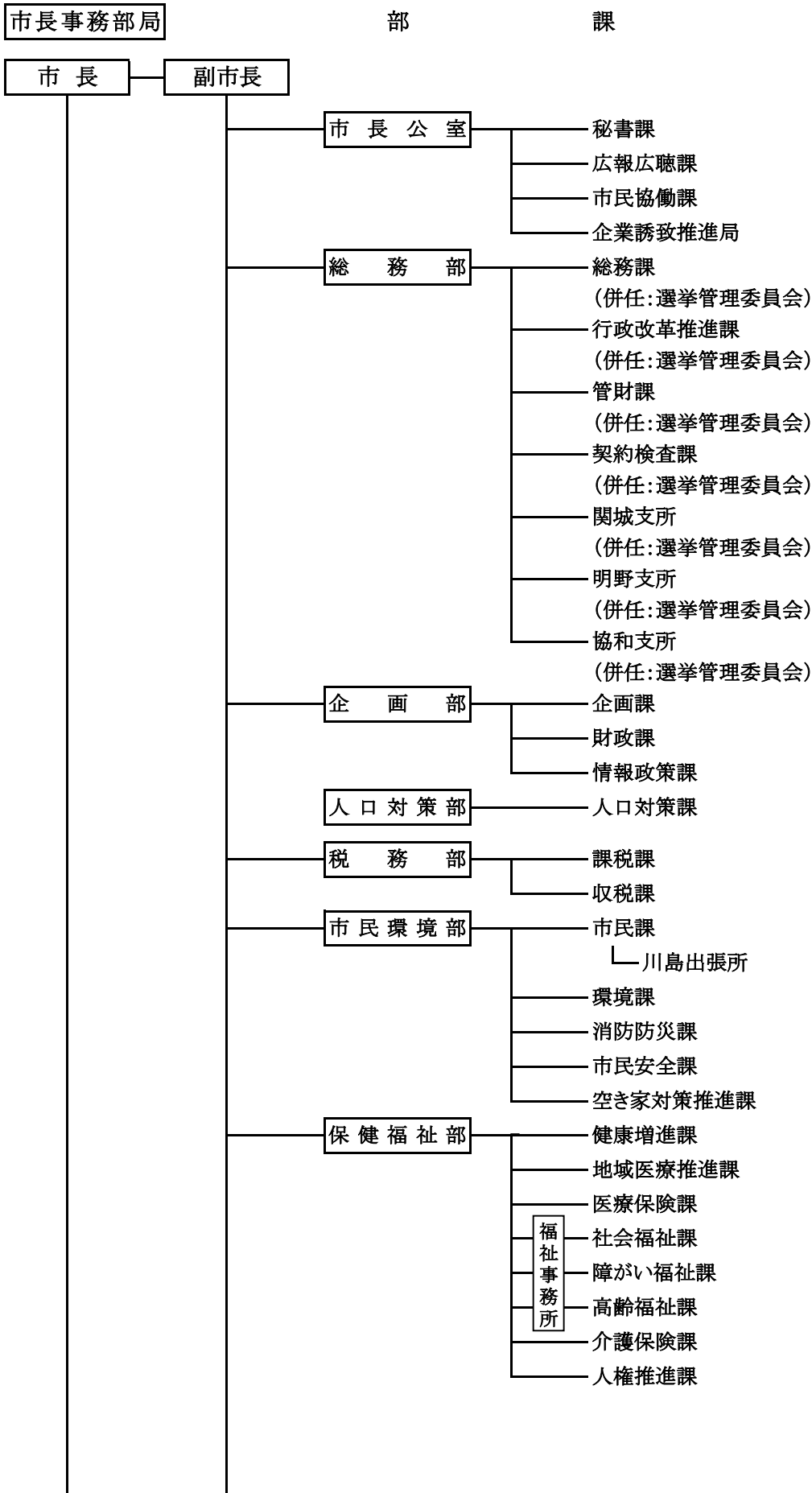
各年4月1日現在 単位:人

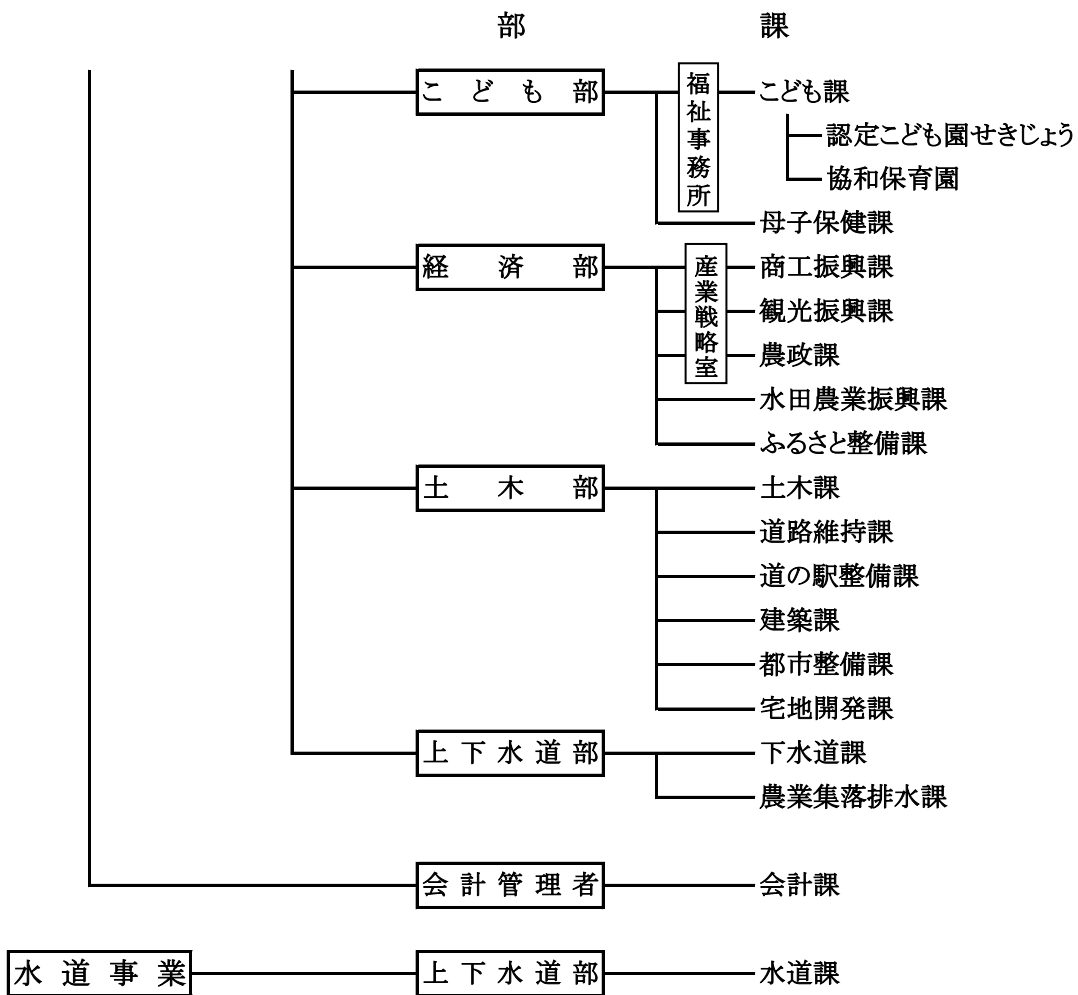
年	区分 総数	市長の 補助職員 (病院の職員)	議会事務局 の職員	教育委員会 事務局 の職員	選挙管理委 員会事務局 の職員	監査委員 事務局 の職員	農業委員会 事務局 の職員	公営企業 (水道事業) の職員
平成17年	1,186	890 (161)	10	233	-	5	14	34
平成18年	1,152	876 (159)	10	215	-	5	11	35
平成19年	1,102	843 (141)	9	210	-	5	11	24
平成20年	1,043	787 (85)	9	208	-	5	11	23
平成21年	973	743 (79)	9	185	-	5	10	21
平成22年	959	744 (83)	8	172	-	4	11	20
平成23年	944	737 (94)	8	166	-	3	11	19
平成24年	922	721 (90)	7	162	-	3	10	19
平成25年	894	704 (87)	7	151	-	3	10	19
平成26年	893	714 (85)	8	139	-	3	10	19
平成27年	874	712 (88)	8	125	-	3	9	17
平成28年	876	716 (92)	8	123	-	3	9	17
平成29年	927	765 (119)	8	125	-	3	9	17
平成30年	942	787 (141)	8	118	-	3	9	17
平成31年	774	626	7	111	-	3	9	18

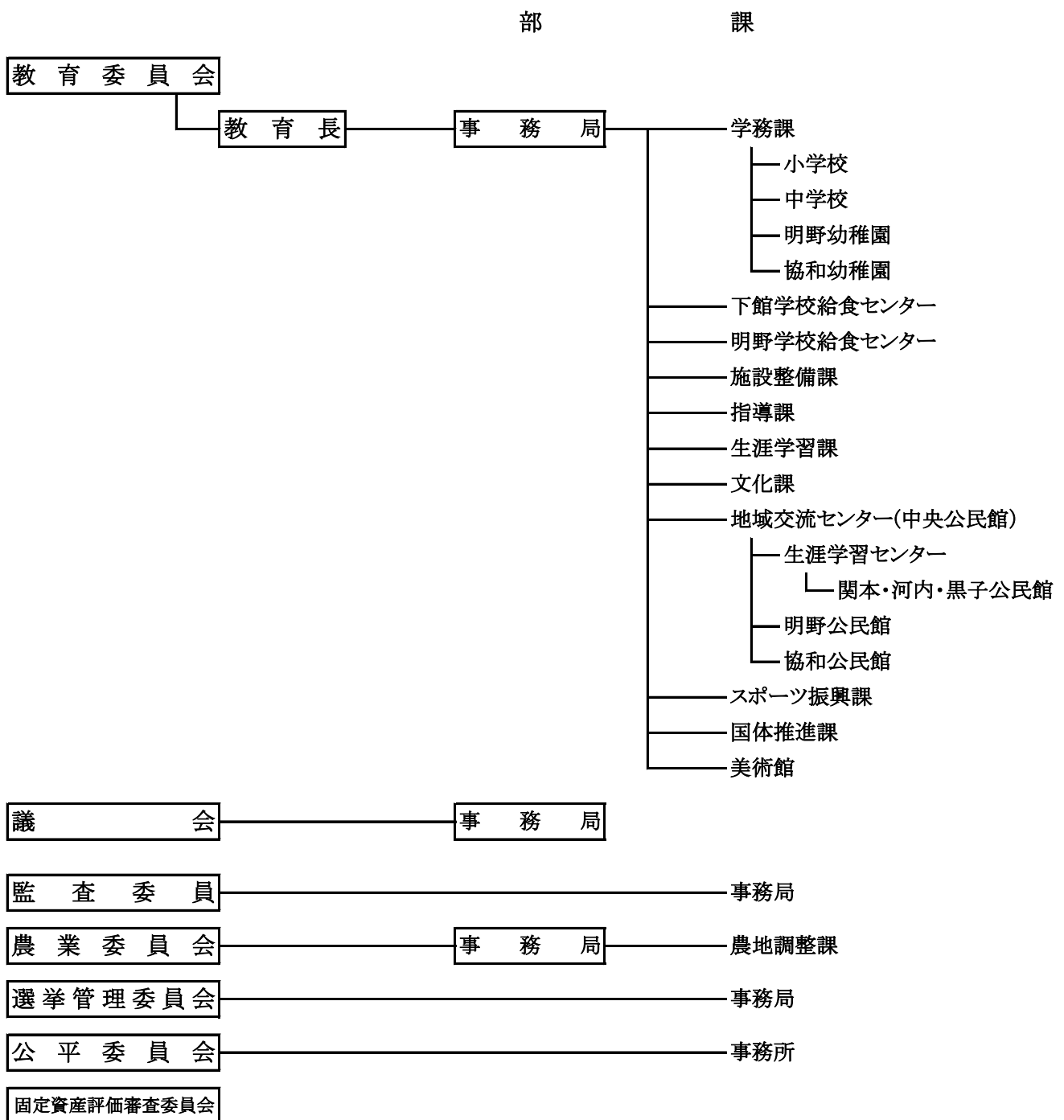
資料:総務課

149 市行政組織機構図

平成31年4月1日現在







資料:総務課

150 情報公開請求状況

平成30年度 単位:件

区 分	計	情 報 公 開		個 人 情 報	
		写 交	し 付 閱 覧	写 交	し 付 閱 覧
総 数	47	-	-	-	-
市長部局	-	-	-	-	-
企業誘致推進局	-	-	-	-	-
市長公室	4	4	-	-	-
総務部	5	5	-	-	-
企画部	1	1	-	-	-
税務部	3	2	-	1	-
市民環境部	9	2	-	2	5
保健福祉部	11	-	-	11	-
経済部	-	-	-	-	-
土木部	4	4	-	-	-
上下水道部(水道事業を除く)	1	1	-	-	-
中核病院整備部	-	-	-	-	-
会計課	-	-	-	-	-
水道事業	-	-	-	-	-
市民病院	1	1	-	-	-
教育委員会	4	3	1	-	-
議 会	-	-	-	-	-
監査委員	-	-	-	-	-
農業委員会	4	3	-	1	-
選挙管理委員会	-	-	-	-	-
公平委員会	-	-	-	-	-
固定資産評価審査委員会	-	-	-	-	-

資料:総務課

151 情報公開決定状況

平成30年度 単位:件

区 分	計	情 報 公 開				個 人 情 報			
		全 部 開 示	一 部 開 示	不 開 示	不 存 在	全 部 開 示	一 部 開 示	不 開 示	不 存 在
総 数	47	9	17	-	1	12	6	-	2
市長部局	38	7	12	-	-	12	5	-	2
企業誘致推進局	-	-	-	-	-	-	-	-	-
市長公室	4	4	-	-	-	-	-	-	-
総務部	6	1	5	-	-	-	-	-	-
企画部	1	-	1	-	-	-	-	-	-
税務部	3	-	2	-	-	1	-	-	-
市民環境部	9	1	1	-	-	4	1	-	2
保健福祉部	11	-	-	-	-	7	4	-	-
経済部	-	-	-	-	-	-	-	-	-
土木部	3	1	2	-	-	-	-	-	-
上下水道部(水道事業を除く)	1	-	1	-	-	-	-	-	-
中核病院整備部	-	-	-	-	-	-	-	-	-
会計課	-	-	-	-	-	-	-	-	-
水道事業	-	-	-	-	-	-	-	-	-
市民病院	1	-	1	-	-	-	-	-	-
教育委員会	4	2	1	-	1	-	-	-	-
議 会	-	-	-	-	-	-	-	-	-
監査委員	-	-	-	-	-	-	-	-	-
農業委員会	4	-	3	-	-	-	1	-	-
選挙管理委員会	-	-	-	-	-	-	-	-	-
公平委員会	-	-	-	-	-	-	-	-	-
固定資産評価審査委員会	-	-	-	-	-	-	-	-	-

注) 一部開示決定については、一部不存在であったものを含む。

資料:総務課