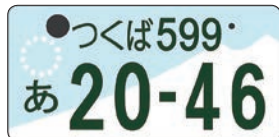


つくば地域「図柄入りナンバープレート」に関する 住民アンケートにご協力ください

筑西市を含むつくばナンバー地域の13自治体は、「図柄入りナンバープレート」を導入することになりました。図柄は下記3案から1つ、アンケート結果により決定します。みなさんの投票をお待ちしております。

案A 青空と筑波山



図柄入りナンバープレートとは

普通自動車、軽自動車（二輪車を除く）のナンバープレートの背景に、地域の特色ある図柄を入れ、地域振興や知名度向上を図る、国土交通省の制度です。交付手数料のほか寄付金を支払うと図柄はカラーに、寄付金なしの場合はモノトーンになります。

※希望者に対して交付するもので、従来のナンバープレートも引き続き選択できます。

案B 「紫峰」筑波山



アンケートについて（筑西市在住の人）

①インターネットによる投票

期間：10月17日（火）～11月15日（水）
市ホームページ「サイト内検索」で、「図柄入りナンバープレート」と検索。

②用紙による投票

期間：11月1日（水）～15日（水）
本庁（1階総合案内）、各支所、川島出張所、地区公民館などの公共施設にアンケート用紙と投票箱を設置しています。投票は①②いずれかの方法で1人1回限りとなります。

▼こちらからも投票できます

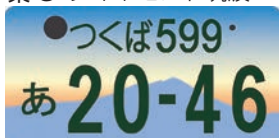


スマートフォン



携帯電話

案C ダイヤモンド筑波



問 企画課（本庁4階） ☎ 24-2197

農業委員会委員及び農地利用最適化推進委員の募集

農業委員会等に関する法律が改正され、農業委員会委員の選出方法が、公選制から市長の任命制に変更されました。現農業委員の任期満了に伴い、農業委員及び農地利用最適化推進委員（新設）を募集します。

	農業委員	農地利用最適化推進委員
定員	24人	20人 ※地区（旧村）ごとの選考
対象者	市の住民基本台帳に記載され、かつ、地域における農業及び農業者に関する識見を有し、農地等の利用の最適化の推進に関する事項その他農業委員会の所掌に属する事項に関し、その職務を適正に行うことができる人	
推薦及び応募方法	市内農業者又は農業者の組織する団体、その他関係者からの推薦又は自薦となります。 ※農業者の組織する団体とは、規約又は定款があり、代表者が決定している団体です。 応募用紙は、市ホームページからダウンロードしていただくか、市農業委員会事務局に用意してあります。 申込みは、郵送又は持参で農業委員会事務局まで提出してください。	
募集期間	11月6日（月）～12月5日（火） 午前8時30分～午後5時15分（土・日曜日、祝日を除く）	
任期	3年間（平成30年3月28日～平成33年3月27日）	

詳細は市ホームページをご覧ください。

HP <http://www.city.chikusei.lg.jp/page/page004023.html>

申 問 市農業委員会事務局（本庁3階） ☎ 20-1167

働きたい時間に働きたい…その希望叶えます！

【内容】 構内での部品の目視検査
【時給】

5:00～9:00	9:00～15:00	15:00～19:00	19:00～20:00
880円～	800円～	800円～	850円～

【休み】 シフト制、GW、お盆、年末年始
【待遇】 制服貸与、マイカー通勤可
【応募】 お気軽にお電話ください。履歴書（写貼）を郵送ください。

（株）柳田製作所 0296-37-7733

未経験者 OK
時間・勤務地選択可！
（筑西市・真岡市）
週3日可能！

子育て中の方も安心！
学校行事を優先してください

柳田フラスタジオ

11/5 発表会開催決定！
二宮文化会館 13:00より開演

特別企画体験レッスン実施中

柳田フラスタジオ 筑西市幸町1-3-1

連絡先：080-1134-4830（大島）
090-7845-0815（初沢）

●無料体験日程

毎週月曜日 19:30～ 毎週金曜日 12:30～

●講師：柳田幸子 大島佐喜
他インストラクター5人