

平成29年度
予算

あらゆる世代が安心して暮らせる元気都市筑西
総額 834億1,845万円を計上

平成29年度予算の概要

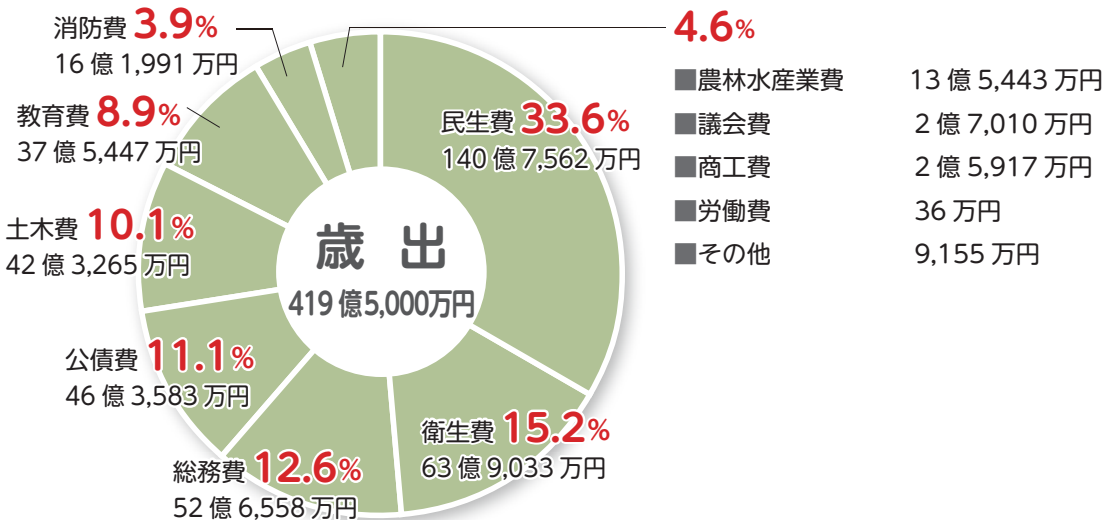
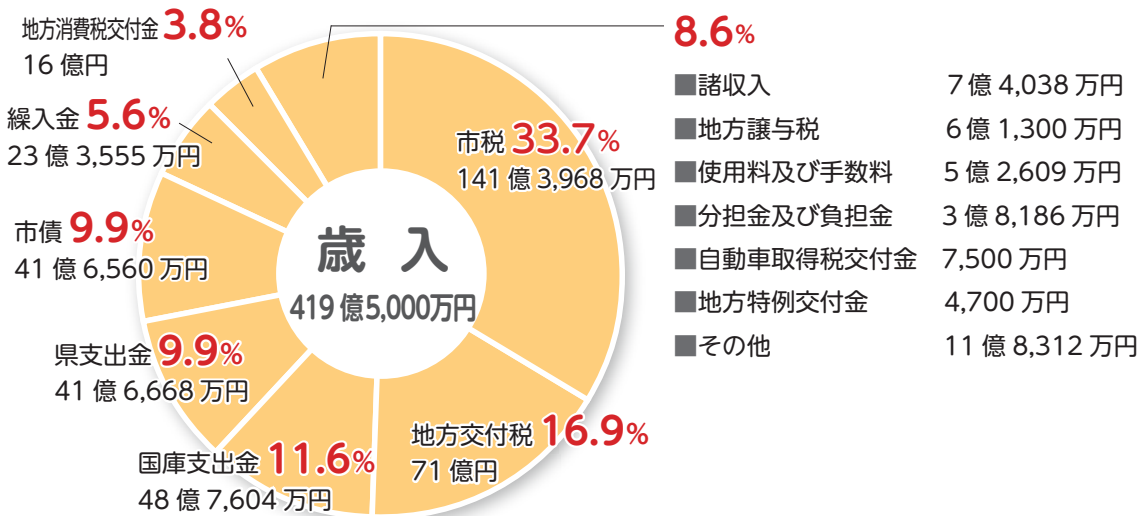
一般会計419億5千万円
前年度対比0.7%減

平成29年度の予算は、依然として財政環境が厳しい状況の中、社会経済情勢などを考慮し、新中核病院の整備、少子高齢化や人口減少対策への対応、公共施設など社会インフラの長寿命化対策など、優先的かつ集中的に取り組む施策の推進を基本に予算を配分しました。

一般会計の総額は、前年度に比べ0.7%減の419億5千万円となりました。

また、一般会計、特別会計、企業会計を合わせた予算総額は、前年度に比べ3.7%増の834億1,845万円となりました。

一般会計の予算額 419億5,000万円



オープンコンペのお知らせ 参加費 1,500円(税別)

5月 6日(土)	筑波チャレンジカップ
5月 10日(水)	茨城新聞社杯ペアマッチ
5月 17日(水)	レディース杯
5月 21日(日)	月例オープン大会

5月/2日(火)・4日(木)・13日(土)・19日(金)・24日(水) **バラ狩り**

本州最大級 **72ホール** イベント情報

下館パークゴルフ場 日本パークゴルフ協会公認コース

筑西市茂田ザ・ヒロサワ・シティ [担当] 福澤・榎戸
Tel. 0296(22)4189
Fax. 0296(22)4170

高処遇で、求人が20倍
歯科医療のハートフルナース・歯科衛生士

体験入学 学生募集

5/20 6/17

高い国家試験合格率 就職率100%の実績校
独自の奨学金制度 があります

介護職員 初任者研修取得

無料スクールバス が運行します(下館駅より)

つくば歯科衛生専門学校

筑西市茂田ザ・ヒロサワ・シティ Tel.0296(23)1220 担当: 横倉・柿沼

特別会計の予算額 300億7,524万9千円

(単位：千円・%)

会計別	本年度予算額	前年度予算額	比較	伸率
国民健康保険事業	15,109,624	14,865,963	243,661	1.6
後期高齢者医療	2,004,515	1,932,348	72,167	3.7
公共下水道事業	2,356,263	2,390,925	△ 34,662	△ 1.4
農業集落排水事業	1,270,457	1,301,558	△ 31,101	△ 2.4
区画整理事業（八丁台）	159,181	213,690	△ 54,509	△ 25.5
駐車場事業	103,575	30,076	73,499	244.4
介護保険事業	9,039,388	8,807,992	231,396	2.6
介護サービス事業	32,246	40,241	△ 7,995	△ 19.9
計	30,075,249	29,582,793	492,456	1.7

公営企業会計の予算額 113億9,320万1千円

(単位：千円・%)

公営企業会計	収入予定			支出予定			伸率 (支出予定)
	本年度予算額	前年度予算額	比較	本年度予算額	前年度予算額	比較	
水道事業会計	2,837,611	2,558,893	278,718	3,533,038	3,243,058	289,980	8.9
（うち収益）	2,238,209	2,230,359	7,850	2,039,720	2,029,989	9,731	0.5
（うち資本）	599,402	328,534	270,868	1,493,318	1,213,069	280,249	23.1
病院事業会計	7,983,936	5,282,535	2,701,401	7,860,163	5,387,420	2,472,743	45.9
（うち収益）	2,249,494	1,982,903	266,591	2,125,721	1,892,788	232,933	12.3
（うち資本）	5,734,442	3,299,632	2,434,810	5,734,442	3,494,632	2,239,810	64.1
計	10,821,547	7,841,428	2,980,119	11,393,201	8,630,478	2,762,723	32.0

歳出・歳入項目の説明

〔歳入の主なもの〕

市税……………課税・徴収する税金をいい、市民税、固定資産税、市たばこ税などがある。

地方交付税……………市町村が一定水準の行政サービスを維持できるよう、財政力に応じて国から交付されるお金のこと。

国庫支出金……………地方公共団体が行う事務事業に対し、一定の条件のもと、国から地方公共団体に交付されるお金のこと。

県支出金……………県から市に対して交付されるもので、使い道が特定される負担金、補助金、委託金、交付金のこと。

市債……………市が国や民間金融機関などから長期的に借り入れる資金のこと。

繰入金……………特定の事業を実施する際の財源に使われる市の基金や特別会計から繰り入れるお金のこと。

〔歳出の主なもの〕

民生費……………障がい者福祉、高齢者福祉、児童福祉、保育園の管理運営、生活保護、医療福祉などに係る経費。

衛生費……………各種検診、予防接種、環境保全、ごみ処理、リサイクル推進などに係る経費。

総務費……………市の事務管理、庁舎管理、市民活動推進、防災、選挙などに係る経費。

公債費……………市債の元金・利子及び一時借入れをした場合の支払いを行うための経費。

土木費……………道路・公園・河川などの整備や維持補修、土地区画整理などの市街地整備、市営住宅の維持管理などに係る経費。

教育費……………学校教育、生涯学習、スポーツ振興、学校給食、教育施設の維持補修、整備などに係る経費。

消防費……………消防活動、救急、災害救助、防災活動などに係る経費。

農林水産業費……………農業振興や土地改良事業などに係る経費。

議会費……………議会議員の報酬や活動費などに係る経費。
商工費……………商工業振興、産業振興、観光事業などに係る経費。

ご宴会

お食事会
慶事・法事
記念日

ご予約承ります

満腹満足！
旬の味覚コース

4,000円

桜期の姿造りと
季節のご馳走コース

5,000円

囲サービス ★オリジナル宴会グッズ

お名前入りのオリジナル
ランチボックスやお箸袋
等、心に響く感謝グッズを
ご用意致します。ご予約の
際にお申し付けください。

- 飲み放題プランあり
- 8名様より無料送迎
- 46名様までご利用可

ごほう下館本店

筑西市一本松482
【営業時間】11:00～21:30

☎0296-22-7878

至小山 至赤井
天照閣 ● 50 ●
マクドナルド ● 日本ハム ●

筑西People限定クーポン

本誌を見て宴会をご予約
頂いたお客様に限り

料理本体価格より

10% 割引

※本券は下館本店でのみお使い頂けます
※ご予約の際、本券利用の旨をお伝え下さい
※お一組様一枚限り有効です
※他サービスとの併用はできません
有効期限 平成29年5月31日

第1章 誰も誇れる 元気未来都市づくり

道の駅整備事業

〈道の駅整備課〉
4億3,377万2千円

道路利用者が快適に休憩・休息する場所の提供をはじめ、道路情報や市のPRや観光情報などを発信し、雇用創出ができるような地域の地場特産品販売スペースを設置します。



農林航空防除支援事業

〈水田農業振興課〉
2,300万円

病害虫防除作業の効率化や生産コストの低減を図るため、茨城県西農業共済組合が実施する水稲への航空防除の支援を行います。平成29年度は年々被害が拡大しているイネ縮葉枯病についての支援を拡充し、水稲産地の維持発展を図ります。

プレミアム商品券発行助成事業

〈商工振興課〉
2,000万円

プレミアム商品券の発行により、市内の消費喚起や商業者などの活性化を図ります。

観光客誘致拡大事業

〈観光振興課〉
3,046万3千円

「下館祇園まつり」に代表される夏の四大まつりや、「ごすこいペア」、「あけのひまわりフェスティバル」、「小栗判官まつり」などの開催を支援するとともに、交流人口の拡大や地域の活性化を図ります。

また、「ちくせい観光大使」を活用し、観光資源や特産品などの魅力を広くPRすることで、観光客誘致拡大に努めます。

また、「ちくせい観光大使」を活用し、観光資源や特産品などの魅力を広くPRすることで、観光客誘致拡大に努めます。



第2章 あらゆる世代が快適に暮らせる安心都市づくり

新中核病院整備事業

〈中核病院建設課、業務推進第一課、業務推進第二課〉

病院事業会計

57億1,607万5千円

一般会計

1億6,908万9千円

筑西・桜川地域の将来にわたる地域医療体制の確保という課題解決に向け、筑西市民病院と県西総合病院の再編統合により医療機能を集約し、新中核病院を整備します。

平成29年度は本体工事、外構工事などを行います。

新中核病院整備関連事業

〈ふるさと整備課、土木課〉
2億2,750万円



新中核病院へスムーズにアクセスできるように、道路幅員の確保と安全な歩道の整備を行います。また、排水路及び周辺環境の整備により浸水被害の解消を図ります。

一本松・茂田線整備事業（B区間）

〈土木課〉

1億5,022万円

筑西幹線道路の一翼を担う路線であり、新中核病院の開院予定に伴い、平成29年度は全線開通を目指し道路整備を行います。

コミュニティバス運行事業

〈企画課〉
新規 4,226万1千円

「広域連携バス」や「地域内運行バス」の実証実験運行を通じ、バスとデマンドタクシーそれぞれの特徴をいかした持続可能な公共交通ネットワークを構築します。市民や、本市への来訪者の移動手段を確保し、まちづくりや観光振興など地域全体の活性化を図ります。



鬼怒川緊急対策プロジェクト関連事業

〈土木課〉

2,791万8千円

平成27年9月関東・東北豪雨で大きな被害が発生した鬼怒川下流域において、国、茨城県、及び筑西市を含めた7市町が主体となり、緊急的な治水対策を実施するものです。

主な事業は堤防整備及び河道掘削で、平成27年度から平成32年度の6年間で整備を行います。

田宿猫島線整備事業

〈土木課〉
新規 9,000万円

県道石岡筑西線と田宿・猫島地区を結ぶ

もまね夢の共演 坂本冬休みショー

7月16日(日) **前売券発売中**

12:00 受付・食事
13:00 開演

大 人 5,000円 子ども無料
中高生 3,000円 (ランチ付き)

併付 茨城県筑西市玉戸1053-4
info@s-diamondhall.co.jp

ダイヤモンドピアガーデン

5月19日(金)～9月10日(日)
18:00～22:00 ※毎週月・火曜日はピアガーデンのみ休業させていただきます。

飲み放題2時間 2,100円
レディースデイ(毎週水曜日) 1,500円

前売券発売中 通常2,100円のところ2,000円(10枚以上お買い上げの方に限り)

開催中 ウエディング お気軽相談会

パパママ一緒にウエディング
フォトウエディング
プチテイスティングフェア

試食もご用意
いたします

ダイヤモンドホール ☎ 0296-28-8511



道路整備事業で、これまでに一部整備を行ってまいりました。平成29年度は測量・設計、用地購入などを行います。

筑西消防署川島分署建設用地取得事業

新規 5,200万円
〈契約管財課〉

「筑西消防署川島出張所新庁舎建設基本構想」に基づいて、市民サービスの向上及び川島地区の防災拠点として、筑西消防署川島分署を建設します。

平成29年度は新庁舎建設のための用地を取得します。

避難所機能強化事業

〈消防防災課〉
拡充 1,770万4千円

災害発生時に避難所に避難した人などが、避難所となる小中学校体育館から家族などの安否確認を行うことができる「特設公衆電話」を設置するための配線を整備します。

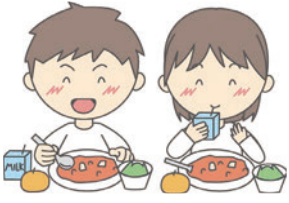
第3章 郷土愛を育む

教育・文化都市づくり

学校給食センター統合事業

〈学校給食課、明野学校給食センター〉
新規 1億1,469万7千円

協和学校給食センターを廃止し、下館学校給食センターと明野学校給食センターに協和地区の幼稚園・小学校・中学校分を編入します。それとともない、下館学校給食センターや明野学校給食セ



ンターなどの整備を行い、協和地区の園児・児童・生徒に魅力のある安心・安全な給食を提供できるよう努めます。

小学校施設環境設備改修事業

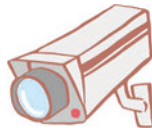
〈施設整備課〉
新規 3,161万2千円

小学校施設の老朽化対策として、計画的に大規模改修工事などを実施します。建物の長寿命化と、外装材の落下防止や設備機器などの落下・転倒防止などにより、安全・安心で快適な教育環境の確保と防災機能強化を図ります。

小学校防犯カメラ整備事業

〈施設整備課〉
新規 5,400万円

小学校の防犯対策として、防犯カメラシステムを全校に整備し、不審者などの侵入防止や犯意を抑制させ、児童が安全に安心して生活・学習できる教育環境の確保を図ります。



小学校空調設備整備事業

〈施設整備課〉
新規 1,512万円

小学校の暑さ対策として、普通教室などに空調設備を整備することで、学校環境衛生基準で定める望ましい教室の温度を確保し、児童の健康管理と学習環境の向上を図ります。平成29年度は実施設計業務を行います。

茨城国体開催準備事業

〈国体推進課〉
300万円

平成31年度に開催される第74回国民体育大会「いきいき茨城ゆめ国体」に向けて、

本市で開催される競技会（剣道）の実行委員会を組織し、開催準備を行います。平成29年度はリハーサル大会や先催県への視察などを行います。

第4章 自主・自立した

まちづくりの強化

本庁舎整備関連事業

〈契約管財課、都市整備課〉
新規 8,302万2千円

移転後の旧本庁舎について、耐震性に問題のある本館は解体し跡地を駐車場として利活用し、新館は今後も利活用するために施設・設備の改修を行います。また、本庁舎（スピカビル）に隣接する下館駅前駐車場（立体駐車場）は建設後25年以上経過しているために施設・設備の改修を行います。

多世代同居等住宅支援事業

〈企画課〉
新規 400万円

子育て環境及び高齢者が安心して暮らせる住環境の向上のため、子世帯の転入に伴う多世代同居などの住宅を取得、増改築を行った場合に奨励金を交付します。



若者・子育て世代住宅取得応援事業

〈企画課〉
1億16万4千円

若者や子育て世代の定住の促進として、市内に住宅を取得した場合に奨励金を交付します。



子どもの健やかな成長を願って...

五月節句菓子

予約受付中です

館森中本舗 下館駅前通り 8:30-18:00 筑西市 丙 202-13 (大曜定休)
TEL 0296-22-2513

チラシコード 080202 筑西店 OPEN !! 致しました

6万人の主婦が選んだ!
お見積り無料!!

Oh!庭ya!

庭木剪定 1本 ¥1,000 ~
庭木伐採 1本 ¥1,000 ~

☎ 0120-28-4141 HP www.oh28ya.com
お客様のご要望にお応えします! おにわや 検索