

新緑の筑西を楽しもう!



新緑と、さわやかな風が薫る季節になりました。
 ゴールデンウィークに市外の観光地へのお出かけするのも良いですが、
 筑西市内にも楽しい場所がたくさんあります。
 今年は、「筑西の遊べるスポット」に足を運んでみてはいかがでしょうか。

県西総合公園



大型遊具ローラーライダー

多目的運動広場、テニスコート、スケートボードやインラインスケートの練習場、大型遊具ローラーライダーやチューブトンネルがある子ども広場など、スポーツとレクリエーションを楽しめる総合公園です。

バーベキュー場は燃料や貸出品も充実しているので、気軽にアウトドアクッキングが楽しめます。

桑山2818 ☎57-5631

宮山ふるさとふれあい公園



バーベキュー場



すすしろ(天根)そば

自然を思い切り楽しめるアウトドア体験施設です。バーベキュー場やキャンプ場、ジャブジャブ池、遊具、陶芸工房など、様々な体験が楽しめます。また、農産物直売所あけのアグリショップに併設されたそば処では、名物すすしろそばなど、常陸秋そばを味わうことができます。

宮山504 ☎52-3610 (月曜休園)



▲鯉のぼり (4月29日～5月14日)



▲ジャブジャブ池

あけの元気館

天然温泉を利用した健康増進施設です。露天風呂をはじめ温泉を利用したプールやトレーニングルーム、心も体もリフレッシュできます。レストランも併設しています。
 新井新田48-1 ☎52-7111



プール



露天風呂



(関連施設)
 広沢農園、貸農園、
 下館オフロードコース、
 マクテンバイクオフロードコース、
 クラシックバイクミュージアム

5月 5日 (金・祝)	臯月杯	セルフ 15,500円
5月 25日 (木)	薫風五月杯	セルフ 10,500円
6月 6日 (火)	あじさい杯	セルフ 10,500円
6月 14日 (水)	第19回茨城放送杯	セルフ 11,500円

料金には、朝食代(バイキング形式)・昼食代・税金・パーティー費・参加費を含みます。
 ※ご参加には1名様から申し込み可。※18Hストロークプレー・新ペリア方式。
 ※キャディ付は4名様1組10,000円でご用意いたします。

完全セルフデーのご案内(まわり放題)

5月/ 8日(月)・12日(金)・15日(月)
 19日(金)・22日(月)・26日(金)
 29日(月)

※コンペ等のご予約により、通常営業となる場合がございます。
プレー料金 5,340円(まわり放題・昼食なし)
 ★現金による前払い ★ロッカー使用可 ★お食事持ち込み可
 ★割引券の使用はご遠慮下さい ★クラブハウス施設利用不可

下館ゴルフ倶楽部

(公社)パブリック
 ゴルフ協会加盟コース

筑西市茂田ザ・ヒロサワ・シティ
 Tel. 0296(20)1111 〔担当〕野村・中島



筑西の魅力が詰まった観光情報誌「るるぶ特別編集筑西市」を発行！

市では、「筑西市の地域振興に関する協定」にもとづいて、筑西市観光協会、(株)筑波銀行、(株)JT東の協力をいただき、観光情報誌「るるぶ特別編集筑西市」を発行しました。下記配布先やイベントなどをご覧ください。市ホームページと筑西市観光協会ホームページでもご覧いただけます。イバラキイブックスでもご覧になれます。

【主な配布先】市内の各公共施設・宿泊施設・金融機関、市内全域での回覧、県内外の道の駅（茨城、栃木、群馬、千葉、埼玉、東京など116駅）、茨城空港、JR水戸線・関東鉄道常総線・真岡鉄道真岡線の各駅、県内と真岡鉄道沿線の各観光協会、近隣自治体の宿泊施設など
 関観光振興課（本庁3階） ☎20-1160

五郎助山



茨城県フィールドパーク100選にも選ばれた、NPO法人里山を守る会が整備・保存する里山です。ターザンロープやハンモックなどがあり、オリエンテーリングや植物観察など、自然を通して様々な体験ができます。

上野1073

☎37-1239（五郎助山管理舎）

キッズスペースちっくんひろば



大型ボールプール



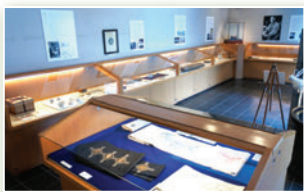
トンネルスライダー

トンネルスライダーや大型ボールプール、ボルダリング、お絵かきボード、ロディ、ちっくんバルーンなどを備えた屋内の遊び場です。おもちゃ交換台、授乳スペースもあり、保護者も安心して利用できます。※必ず保護者が一緒に利用してください。ゴールデンウィーク中もご利用いただけます。

田中町丙360本庁1階 ☎24-2104（こども課）

板谷波山記念館

陶芸家として初の文化勲章受章者・板谷波山の足跡を伝える記念館です。敷地内に残る生家や東京田端の工房から移築した窯、貴重な作品などを見学できます。



展示室

入館料200円。しもだて美術館との共通券あり。

開館時間＝午前10時～午後6時（月曜休館）

田町甲866-1 ☎25-3830

真岡鐵道SLもおか号

SLもおか号は、下館駅と栃木県茂木駅の約42キロメートルを結ぶ真岡鐵道が運行する列車です。



運行日＝土曜・日曜、祝日の1日1往復。

料金＝普通乗車券＋SL整理券片道500円。

☎0285-84-2911（真岡鐵道（株））

外国人のための生活ガイドブック 関市民協働課（アルテリオ2階・月曜休） ☎23-1600

「ようこそ筑西市へ！生活ガイドブック」を発行しました

筑西市国際友好協会（日向野ひさ子代表）が、平成28年度コミュニティ助成事業を活用して、外国人のための生活ガイドブック「ようこそ筑西市へ！生活ガイドブック」を発行しました。

この事業は、（一財）自治総合センターが、宝くじの社会貢献事業として多文化共生、国際理解推進など地域レベルでの国際化の推進をするため助成を行うものです。生活ガイドブックは、市役所市民課及び各支所窓口などで配布します。

