

139 市職員数

【筑西市】

各年4月1日現在 単位:人

年	区分 総数	市長の 補助職員 (病院の職員)	議会事務局 の職員	教育委員会 事務局 の職員	選挙管理委 員会事務局 の職員	監査委員 事務局 の職員	農業委員会 事務局 の職員	公営企業 (水道事業) の職員
平成17年	1,186	890 (161)	10	233	-	5	14	34
平成18年	1,152	876 (159)	10	215	-	5	11	35
平成19年	1,102	843 (141)	9	210	-	5	11	24
平成20年	1,043	787 (85)	9	208	-	5	11	23
平成21年	973	743 (79)	9	185	-	5	10	21
平成22年	959	744 (83)	8	172	-	4	11	20
平成23年	944	737 (94)	8	166	-	3	11	19
平成24年	922	721 (90)	7	162	-	3	10	19
平成25年	894	704 (87)	7	151	-	3	10	19
平成26年	893	714 (85)	8	139	-	3	10	19
平成27年	874	712 (88)	8	125	-	3	9	17
平成28年	876	716 (92)	8	123	-	3	9	17

資料:総務課

【旧4市町】

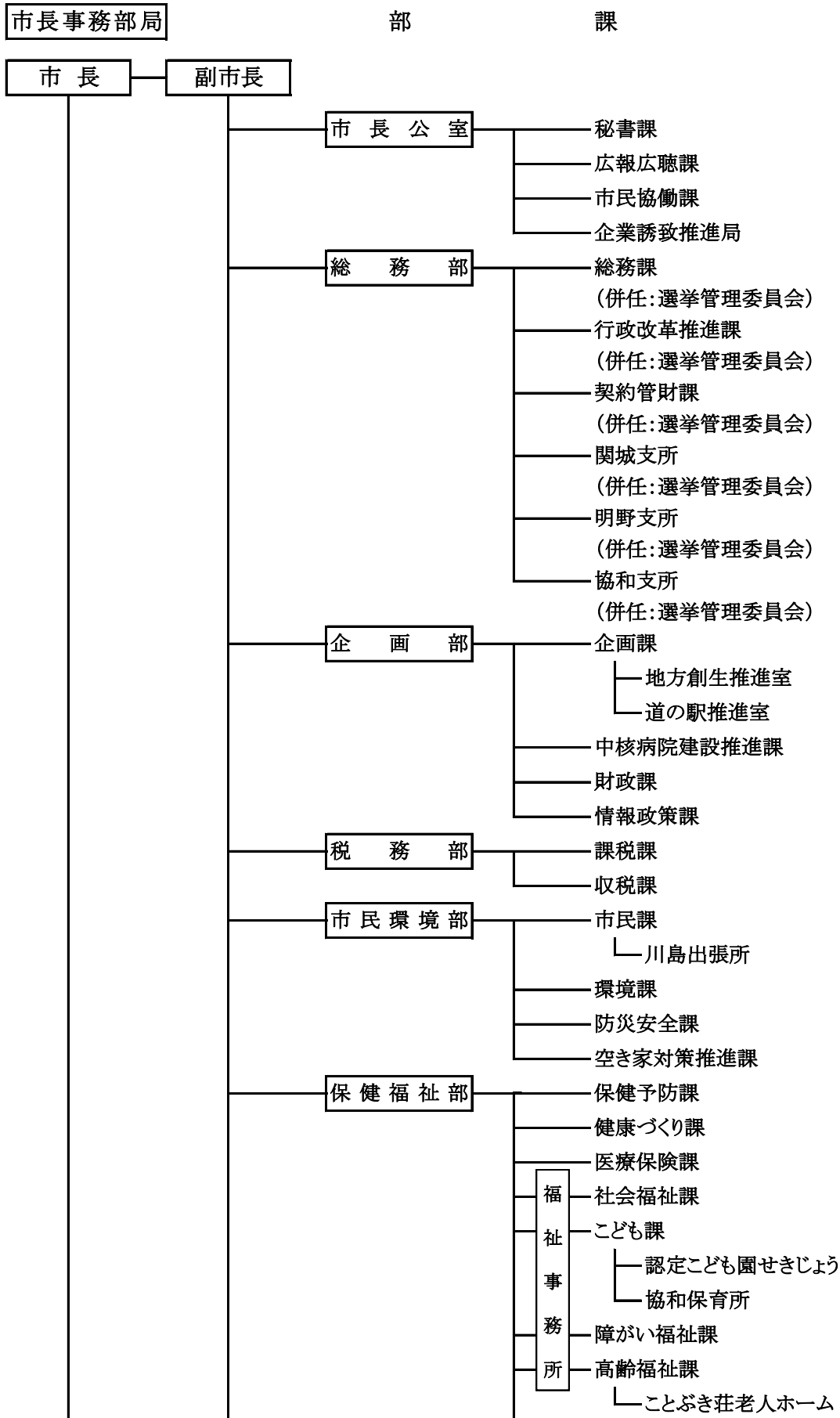
各年4月1日現在 単位:人

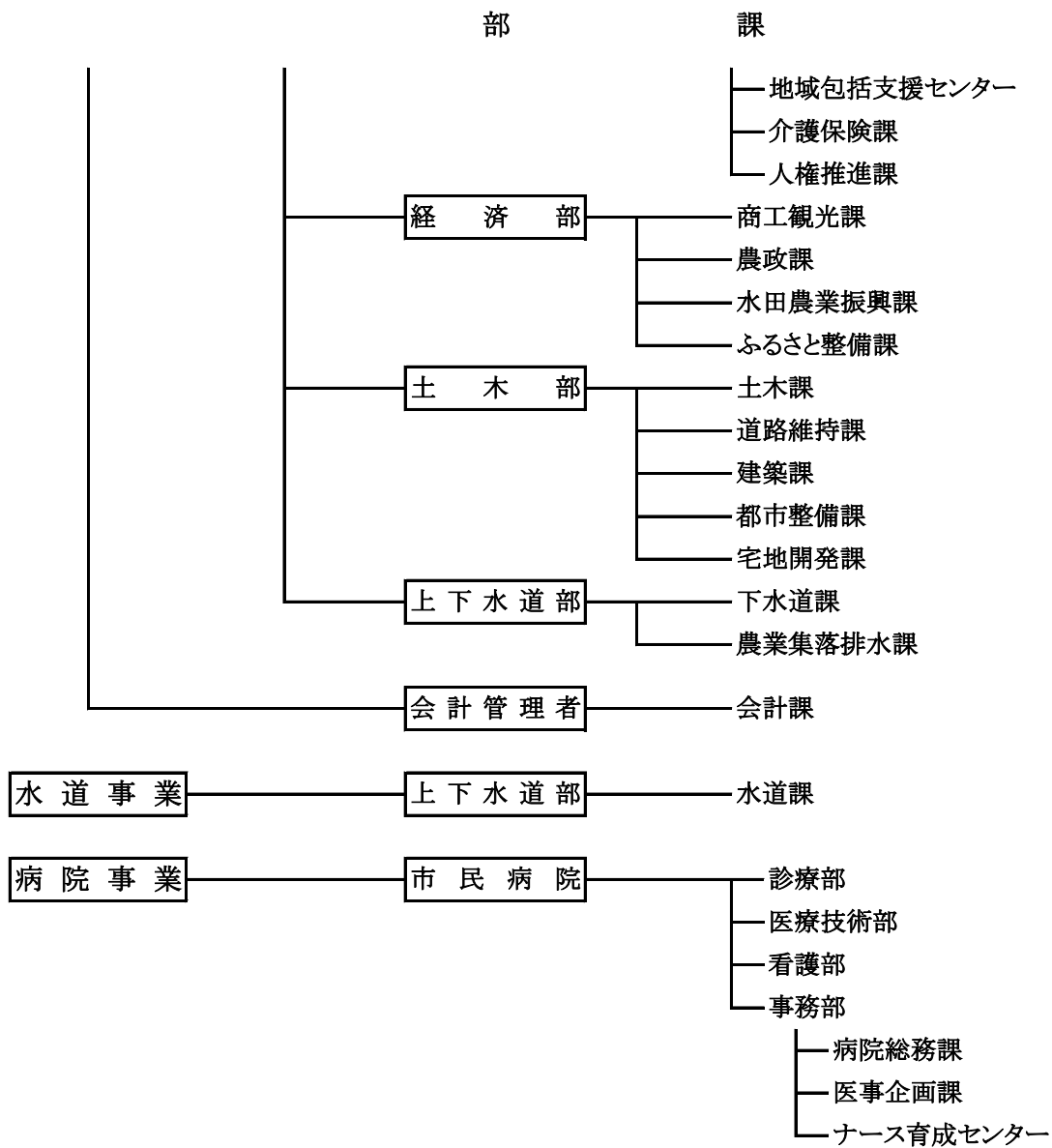
年	区分 総数	市長・町長の 補助職員 (病院の職員)	議会事務局 の職員	教育委員会 事務局 の職員	選挙管理委 員会事務局 の職員	監査委員 事務局 の職員	農業委員会 事務局 の職員	公営企業 (水道事業) の職員
旧下館市								
平成15年	727	574 (185)	7	123	-	3	4	16
平成16年	700	555 (172)	7	115	-	3	4	16
旧関城町								
平成15年	162	121	3	31	-	-	2	5
平成16年	164	122	3	32	-	-	2	5
旧明野町								
平成15年	187	133	3	44	-	-	2	5
平成16年	185	131	3	44	-	-	2	5
旧協和町								
平成15年	185	133	3	41	-	-	2	6
平成16年	183	133	3	39	-	-	2	6

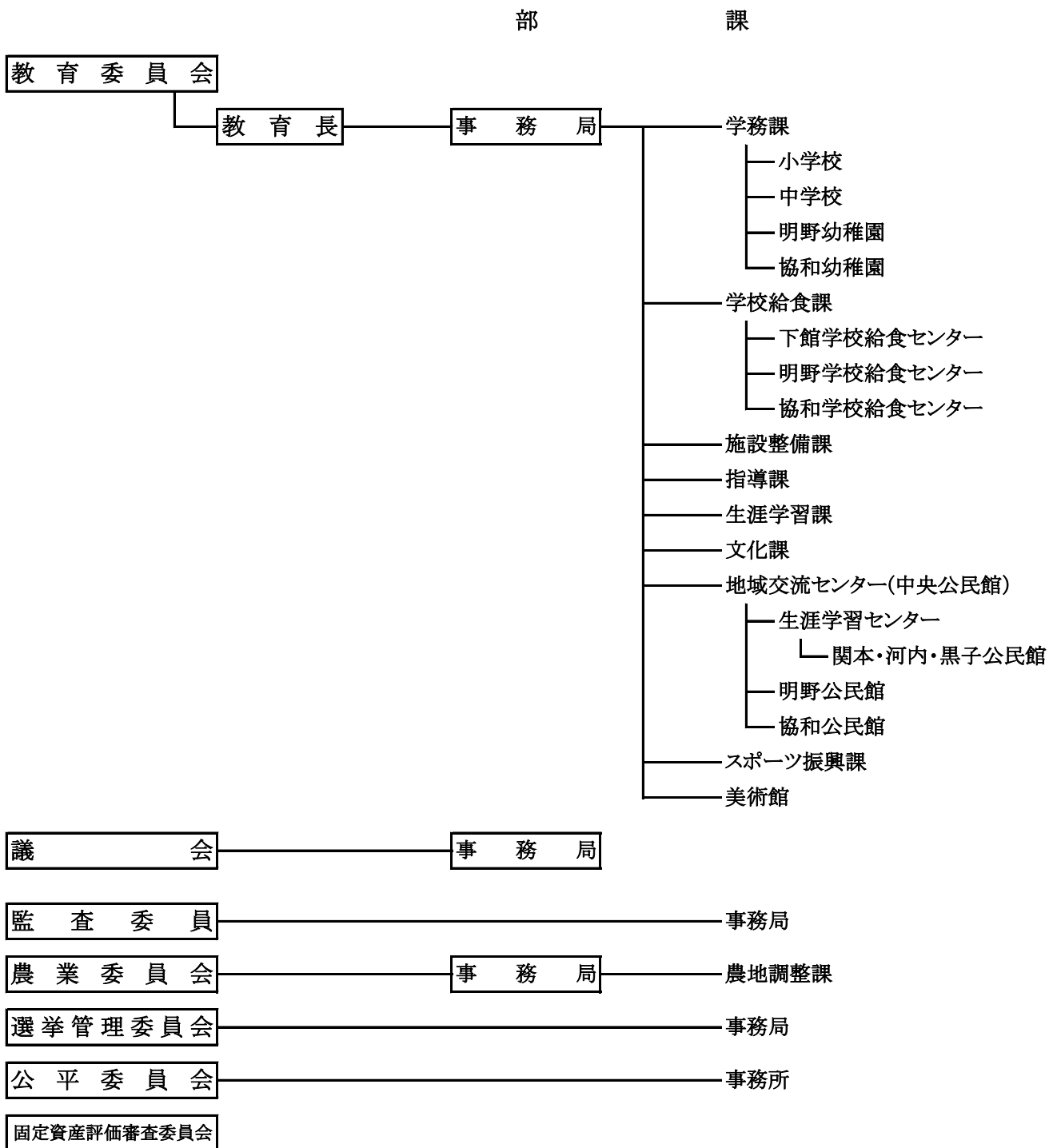
資料:総務課

140 市行政組織機構図

平成28年4月1日現在







141 情報公開請求状況

平成27年度 単位:件

区 分	計	情 報 公 開		個 人 情 報	
		写 交	し 付 閱 覧	写 交	し 付 閱 覧
総 数	49	24	2	22	1
市長部局	45	21	1	22	1
企業誘致推進局	-	-	-	-	-
市長公室	4	4	-	-	-
総務部	4	1	-	3	-
企画部	-	-	-	-	-
税務部	1	1	-	-	-
市民環境部	12	5	-	6	1
保健福祉部	17	3	1	13	-
経済部	1	1	-	-	-
土木部	5	5	-	-	-
上下水道部(水道事業を除く)	1	1	-	-	-
会計課	-	-	-	-	-
水道事業	-	-	-	-	-
市民病院	-	-	-	-	-
教育委員会	1	1	-	-	-
議会	-	-	-	-	-
監査委員	-	-	-	-	-
農業委員会	3	2	1	-	-
選挙管理委員会	-	-	-	-	-
公平委員会	-	-	-	-	-
固定資産評価審査委員会	-	-	-	-	-

資料:総務課

142 情報公開決定状況

平成27年度 単位:件

区 分	計	情 報 公 開				個 人 情 報			
		全 部 開 示	一 部 開 示	不 開 示	不 存 在	全 部 開 示	一 部 開 示	不 開 示	不 存 在
総 数	49	17	9	-	-	19	4	-	-
市長部局	45	14	8	-	-	19	4	-	-
企業誘致推進局	-	-	-	-	-	-	-	-	-
市長公室	4	3	1	-	-	-	-	-	-
総務部	4	1	-	-	-	3	-	-	-
企画部	-	-	-	-	-	-	-	-	-
税務部	1	1	-	-	-	-	-	-	-
市民環境部	12	5	-	-	-	6	1	-	-
保健福祉部	17	-	4	-	-	10	3	-	-
経済部	1	-	1	-	-	-	-	-	-
土木部	5	4	1	-	-	-	-	-	-
上下水道部(水道事業を除く)	1	-	1	-	-	-	-	-	-
会計課	-	-	-	-	-	-	-	-	-
水道事業	-	-	-	-	-	-	-	-	-
市民病院	-	-	-	-	-	-	-	-	-
教育委員会	1	1	-	-	-	-	-	-	-
議会	-	-	-	-	-	-	-	-	-
監査委員	-	-	-	-	-	-	-	-	-
農業委員会	3	2	1	-	-	-	-	-	-
選挙管理委員会	-	-	-	-	-	-	-	-	-
公平委員会	-	-	-	-	-	-	-	-	-
固定資産評価審査委員会	-	-	-	-	-	-	-	-	-

注) 一部開示決定については、一部不存在であったものを含む。

資料:総務課