

140 市職員数

【筑西市】

各年4月1日現在 単位:人

| 区分 年 | 総数 | 市長の 補助職員 (病院の職員) | 議会の 職員の 員 | 教育委員会 及び教育 機関の職員 | 選挙管理 委員会 の職員 | 監査委員 事務局 の職員 | 農業委員 会の職員 | 公営企業 (水道事業) の職員 |
|---------|-------|------------------------|-----------------|------------------------|--------------------|--------------------|--------------|-----------------------|
| 平成17年 | 1,186 | 890 (161) | 10 | 233 | - | 5 | 14 | 34 |
| 平成18年 | 1,152 | 876 (159) | 10 | 215 | - | 5 | 11 | 35 |
| 平成19年 | 1,102 | 843 (141) | 9 | 210 | - | 5 | 11 | 24 |
| 平成20年 | 1,043 | 787 (85) | 9 | 208 | - | 5 | 11 | 23 |
| 平成21年 | 973 | 743 (79) | 9 | 185 | - | 5 | 10 | 21 |
| 平成22年 | 959 | 744 (83) | 8 | 172 | - | 4 | 11 | 20 |
| 平成23年 | 944 | 737 (94) | 8 | 166 | - | 3 | 11 | 19 |
| 平成24年 | 922 | 721 (90) | 7 | 162 | - | 3 | 10 | 19 |
| 平成25年 | 894 | 704 (87) | 7 | 151 | - | 3 | 10 | 19 |
| 平成26年 | 893 | 714 (85) | 8 | 139 | - | 3 | 10 | 19 |
| 平成27年 | 874 | 712 (88) | 8 | 125 | - | 3 | 9 | 17 |

資料:総務課

【旧4市町】

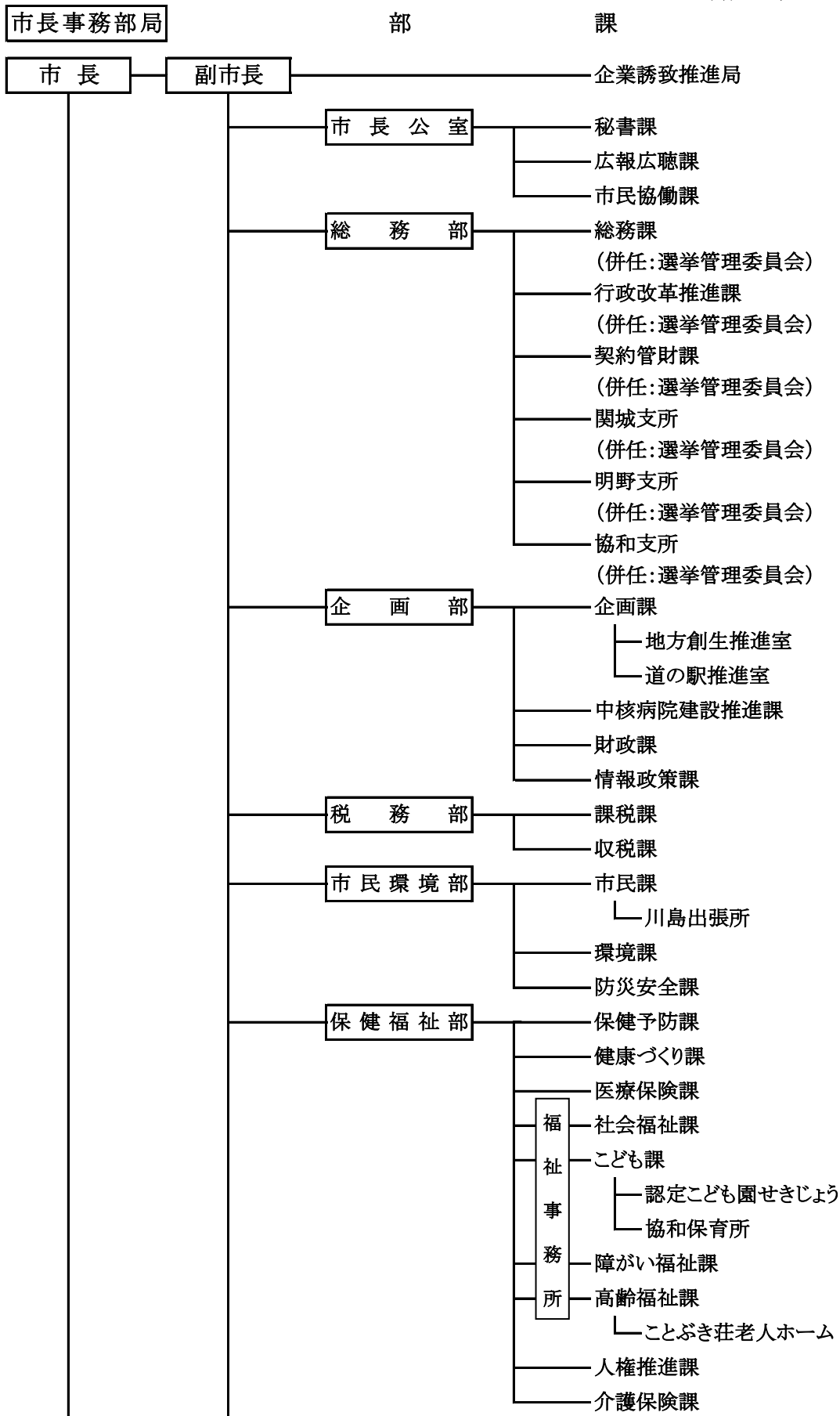
各年4月1日現在 単位:人

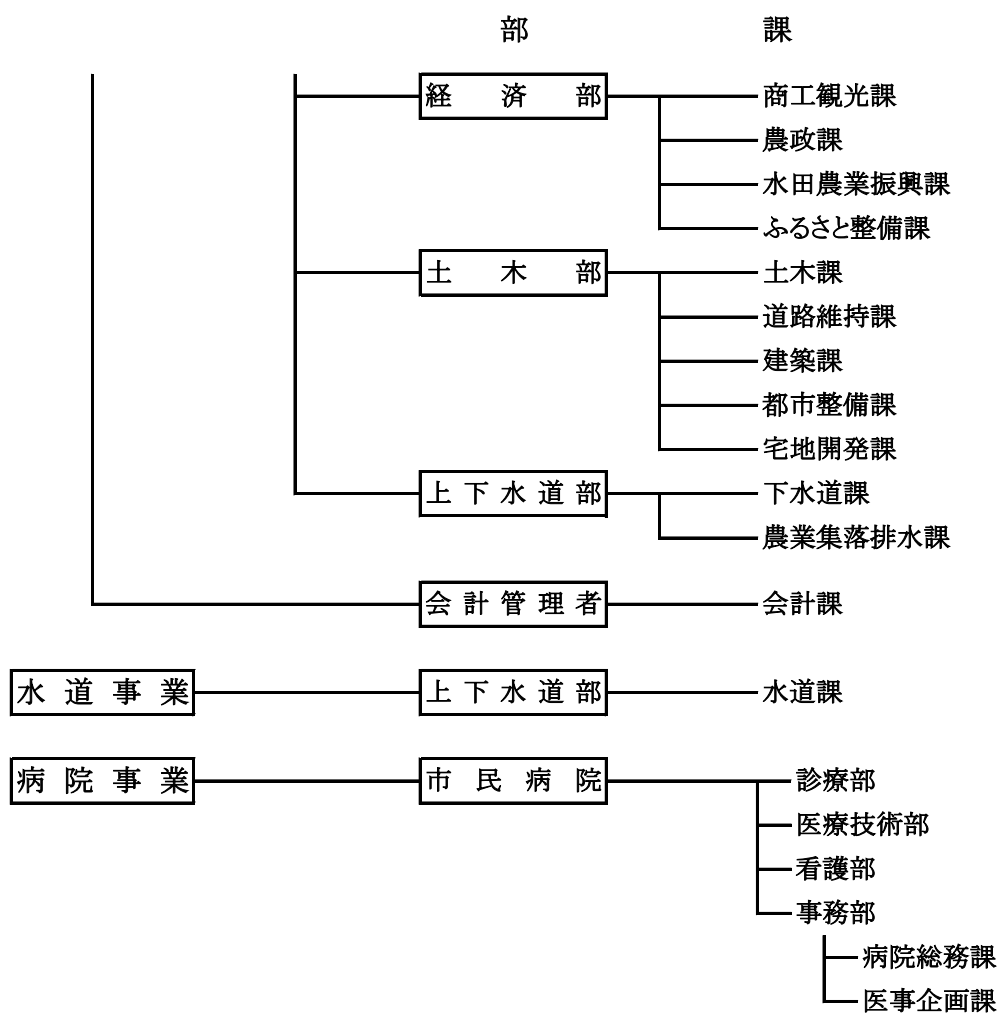
| 区分 年 | 総数 | 市長・町長の 補助職員 (病院の職員) | 議会の 職員の 員 | 教育委員会 及び教育 機関の職員 | 選挙管理 委員会 の職員 | 監査委員 事務局 の職員 | 農業委員 会の職員 | 公営企業 (水道事業) の職員 |
|---------|-----|---------------------------|-----------------|------------------------|--------------------|--------------------|--------------|-----------------------|
| 旧下館市 | | | | | | | | |
| 平成15年 | 727 | 574 (185) | 7 | 123 | - | 3 | 4 | 16 |
| 平成16年 | 700 | 555 (172) | 7 | 115 | - | 3 | 4 | 16 |
| 旧関城町 | | | | | | | | |
| 平成15年 | 162 | 121 | 3 | 31 | - | - | 2 | 5 |
| 平成16年 | 164 | 122 | 3 | 32 | - | - | 2 | 5 |
| 旧明野町 | | | | | | | | |
| 平成15年 | 187 | 133 | 3 | 44 | - | - | 2 | 5 |
| 平成16年 | 185 | 131 | 3 | 44 | - | - | 2 | 5 |
| 旧協和町 | | | | | | | | |
| 平成15年 | 185 | 133 | 3 | 41 | - | - | 2 | 6 |
| 平成16年 | 183 | 133 | 3 | 39 | - | - | 2 | 6 |

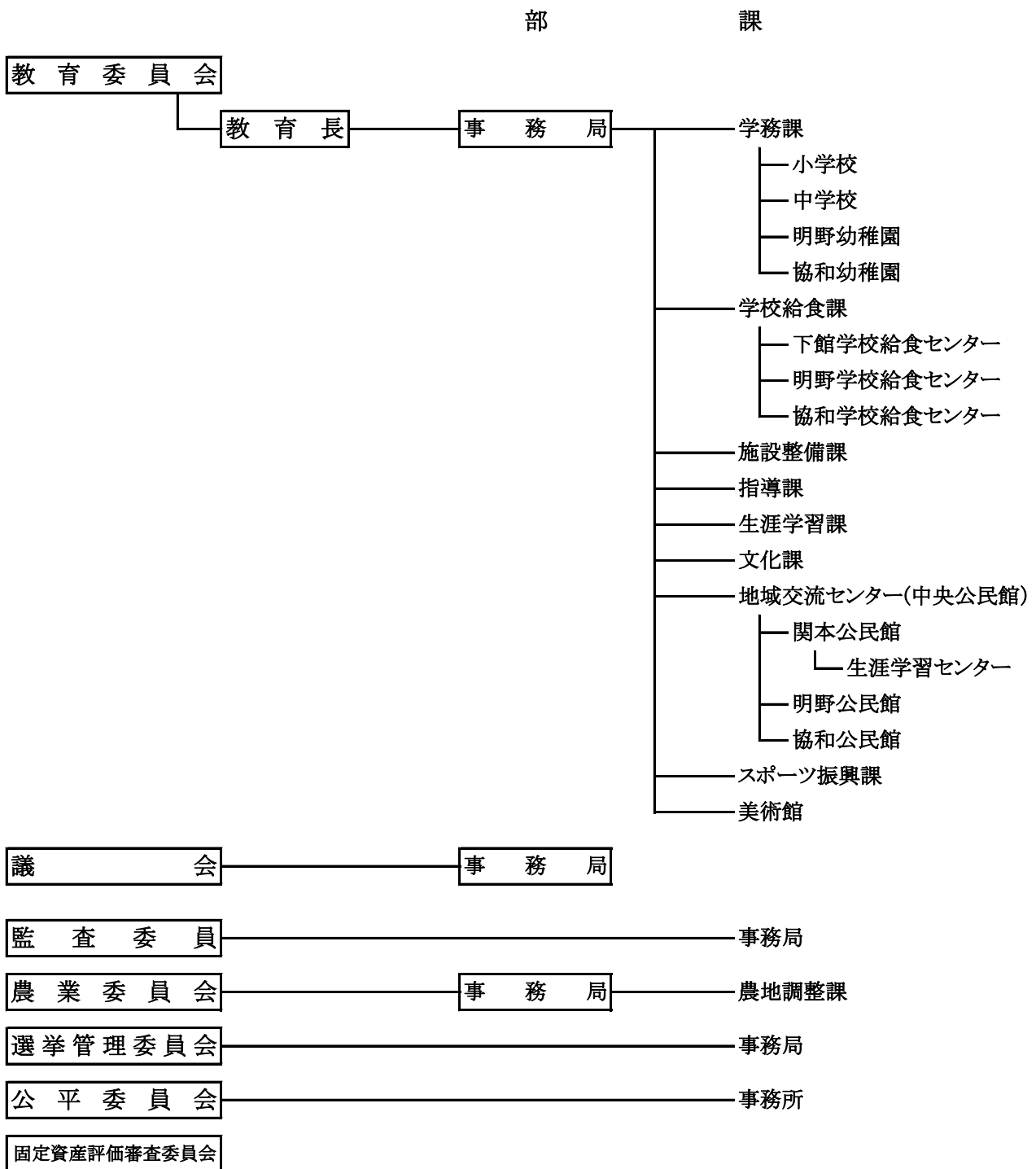
資料:総務課

141 市行政組織機構図

平成27年4月1日現在







142 情報公開請求状況

平成26年度 単位:件

| 区 分 | 計 | 情 報 公 開 | | 個 人 情 報 | |
|----------------|----|---------|---------|---------|---------|
| | | 写 交 | し 付 閱 覧 | 写 交 | し 付 閱 覧 |
| 総 数 | 54 | 31 | 3 | 17 | 3 |
| 市長部局 | 39 | 17 | 3 | 16 | 3 |
| 市長公室 | 3 | 3 | - | - | - |
| 総務部 | 11 | 7 | 2 | 1 | 1 |
| 企画部 | - | - | - | - | - |
| 税務部 | - | - | - | - | - |
| 市民環境部 | 9 | 4 | - | 3 | 2 |
| 健康増進部 | 1 | 1 | - | - | - |
| 福祉部 | 12 | - | - | 12 | - |
| 経済部 | - | - | - | - | - |
| 土木部 | 3 | 2 | 1 | - | - |
| 上下水道部(水道事業を除く) | - | - | - | - | - |
| 会計課 | - | - | - | - | - |
| 水道事業 | - | - | - | - | - |
| 市民病院 | - | - | - | - | - |
| 教育委員会 | 6 | 5 | - | 1 | - |
| 議会 | - | - | - | - | - |
| 監査委員 | - | - | - | - | - |
| 農業委員会 | 9 | 9 | - | - | - |
| 選挙管理委員会 | - | - | - | - | - |
| 公平委員会 | - | - | - | - | - |
| 固定資産評価審査委員会 | - | - | - | - | - |

資料:総務課

143 情報公開決定状況

平成26年度 単位:件

| 区 分 | 計 | 情 報 公 開 | | | | 個 人 情 報 | | | |
|----------------|----|---------|---------|-------|-------|---------|---------|-------|-------|
| | | 全 部 開 示 | 一 部 開 示 | 不 開 示 | 不 存 在 | 全 部 開 示 | 一 部 開 示 | 不 開 示 | 不 存 在 |
| 総 数 | 54 | 15 | 12 | 4 | 3 | 17 | 1 | - | 2 |
| 市長部局 | 39 | 12 | 5 | 1 | 2 | 17 | 1 | - | 1 |
| 市長公室 | 3 | 3 | - | - | - | - | - | - | - |
| 総務部 | 11 | 5 | 2 | - | 2 | 2 | - | - | - |
| 企画部 | - | - | - | - | - | - | - | - | - |
| 税務部 | - | - | - | - | - | - | - | - | - |
| 市民環境部 | 9 | 2 | 2 | - | - | 3 | 1 | - | 1 |
| 健康増進部 | 1 | - | - | 1 | - | - | - | - | - |
| 福祉部 | 12 | - | - | - | - | 12 | - | - | - |
| 経済部 | - | - | - | - | - | - | - | - | - |
| 土木部 | 3 | 2 | 1 | - | - | - | - | - | - |
| 上下水道部(水道事業を除く) | - | - | - | - | - | - | - | - | - |
| 会計課 | - | - | - | - | - | - | - | - | - |
| 水道事業 | - | - | - | - | - | - | - | - | - |
| 市民病院 | - | - | - | - | - | - | - | - | - |
| 教育委員会 | 6 | 3 | 1 | - | 1 | - | - | - | 1 |
| 議会 | - | - | - | - | - | - | - | - | - |
| 監査委員 | - | - | - | - | - | - | - | - | - |
| 農業委員会 | 9 | - | 6 | 3 | - | - | - | - | - |
| 選挙管理委員会 | - | - | - | - | - | - | - | - | - |
| 公平委員会 | - | - | - | - | - | - | - | - | - |
| 固定資産評価審査委員会 | - | - | - | - | - | - | - | - | - |

注) 一部開示決定については、一部不存在であったものを含む。

資料:総務課